



DİCLE ÜNİVERSİTESİ

DİYARBAKIR SOSYAL BİLİMLER MESLEK YÜKSEKOKULU

ÖĞRENCİ VE PERSONEL MEMNUNİYET 2024-1 ANKETİ

ANALİZ SONUÇLARI

ÖĞRENCİ MEMNUNİYET ANKETİ

Ankette beşli bir dereceleme kullanıldığından her bir madde için hesaplanan ortalamalar aşağıdaki aralıklara bağlı kalınarak yorumlanmıştır.

1.00 – 1.80 arası memnuniyet düzeyi **çok düşük**

1.81 – 2.60 arası memnuniyet düzeyi **düşük**

2.61 – 3.40 arası memnuniyet düzeyi **orta**

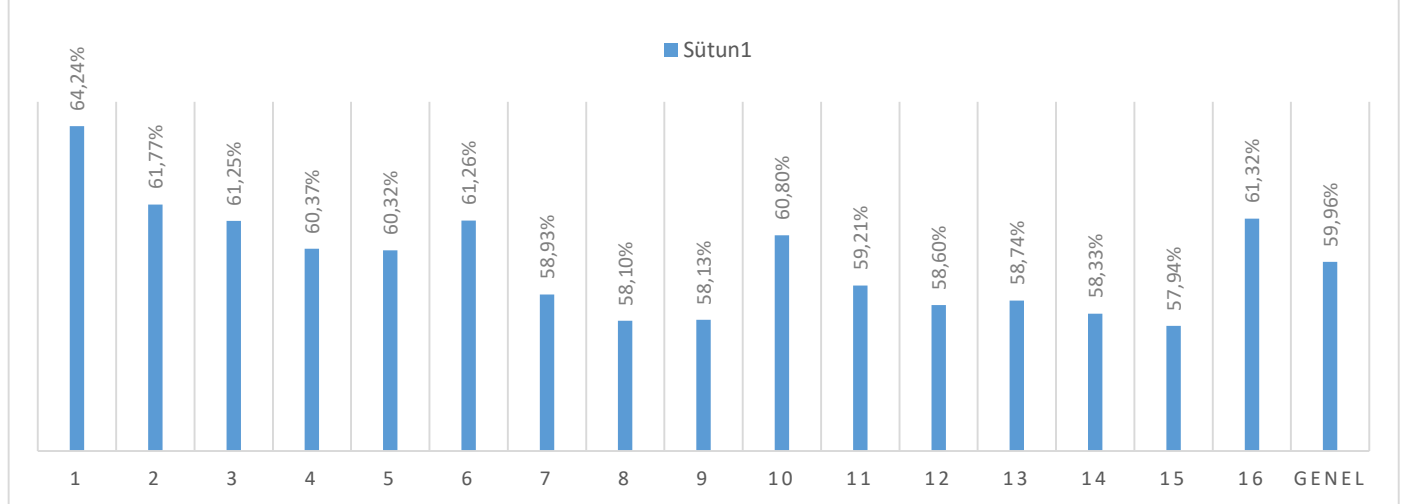
3.41 – 4.20 arası memnuniyet düzeyi **yüksek**

4.21 – 5.00 arası memnuniyet düzeyi **çok yüksek**

Öğrenci Memnuniyet Anketi

MADDELER	ORTALAMA		YORUM
1- Öğretim elemanları alanındaki yenilikleri ve gelişmeleri paylaşmaktadır.	3,21	64,24%	ORTA
2- Derslerde teknolojik araç ve gereçler etkin kullanılmaktadır	3,09	61,77%	ORTA
3- Danışmanım sorunlarımla ilgilenmektedir	3,06	61,25%	ORTA
4- Dersliklerin donanımı uygundur	3,02	60,37%	ORTA
5- Proje olanaklarından haberdar edilmekteyim.	3,02	60,32%	ORTA
6- Üniversite web sayfası kullanışlıdır	3,06	61,26%	ORTA
7- Öğrencilere temiz ve hijyenik bir ortam sunulmaktadır	2,95	58,93%	ORTA
8- Öğrenci kulüp etkinlikleri yapılmaktadır.	2,90	58,10%	ORTA
9- Üniversite tarafından kültürel, sportif ve sanatsal olanaklar sunulmaktadır	2,91	58,13%	ORTA
10- Merkezi kütüphane fiziki yönden ve donanım açısından uygundur	3,04	60,80%	ORTA
11- Üniversitede yer alan kantin, kafe, restoran vb. işletmeler kaliteli hizmet sunmaktadır	2,96	59,21%	ORTA
12- Üniversitenin kariyer planlama etkinlikleri yapılmaktadır	2,93	58,60%	ORTA
13- Değişim programları (Erasmus +, Farabi, Mevlana, vb.) bilgilendirme yapılmaktadır	2,94	58,74%	ORTA
14- Üniversitenin özel gereksinimli bireyler açısından erişilebilirliği uygundur	2,92	58,33%	ORTA
15- Toplumla hizmet uygulamaları yapılmaktadır.	2,90	57,94%	ORTA
16- Üniversite içi huzur ve güven hizmetleri uygundur	3,07	61,32%	ORTA
GENEL	3	59,96%	ORTA

ÖĞRENCİ MEMNUNİYET ANKETİ



Genel Memnuniyeti artıran (1, 2, 3, 4, 5, 6, 10 ve 16) maddeler sıraylıdır. Genel Memnuniyeti Azaltan (9, 7, 11, 12, 13, 14 ve 15) maddeler sıraylıdır. Genel Memnuniyeti artırmak için genel memnuniyeti azaltan maddeler üzerinde çalışmalar yapılması gerekmektedir.



DİCLE ÜNİVERSİTESİ

DİYARBAKIR SOSYAL BİLİMLER MESLEK YÜKSEKOKULU

ÖĞRENCİ VE PERSONEL MEMNUNİYET 2024-1 ANKETİ

ANALİZ SONUÇLARI

PERSONEL MEMNUNİYET ANKETİ

Ankette beşli bir dereceleme kullanıldığından her bir madde için hesaplanan ortalamalar aşağıdaki aralıklara bağlı kalınarak yorumlanmıştır.

1.00 – 1.80 arası memnuniyet düzeyi **çok düşük**

1.81 – 2.60 arası memnuniyet düzeyi **düşük**

2.61 – 3.40 arası memnuniyet düzeyi **orta**

3.41 – 4.20 arası memnuniyet düzeyi **yüksek**

4.21 – 5.00 arası memnuniyet düzeyi **çok yüksek**

Personel Memnuniyet Anketi

MADDELER	ORTALAMA	YORUM
1- İşinizi etkin bir şekilde yapmanız için kullanılan teknik donanımdan	2,76 55,29%	ORTA
2- Çalıştığınız ortamın temizlik ve hijyeninden	3,29 65,88%	ORTA
3- Çalıştığınız birim yönetiminin tutum ve davranışlarından	4,65 92,94%	ÇOK YÜKSEK
4- Çalıştığınız birim yönetiminin görev dağıtımından	3,53 70,59%	YÜKSEK
5- Biriminizde sağlanan iş sağlığı ve güvenliği önlemlerinden	3,59 71,76%	YÜKSEK
6- Alınan güvenlik önlemlerinden	3,29 65,88%	ORTA
7- Çalıştığınız birimin iş akış düzeninden	4,29 85,88%	ÇOK YÜKSEK
8- İşinizde kendinizi geliştirebilmeniz için sunulan olanaklardan	3,47 69,41%	YÜKSEK
9- Aldığınız eğitime uygun bir birimde çalışıyor olmanızdan	3,76 75,29%	YÜKSEK
10- Çalıştığınız ortamda akademik kişiliğinize verilen değerden	4,29 85,88%	ÇOK YÜKSEK
11- Çalıştığınız birimin düzenlediği sosyal etkinliklerden	4,24 84,71%	ÇOK YÜKSEK
12- Çalıştığınız birimin düzenlediği akademik etkinliklerden	4,24 84,71%	ÇOK YÜKSEK
GENEL	3,78 75,69%	YÜKSEK

