

Öğrenci Memnuniyet Anketi

14-30 Haziran 2021 tarihleri arasında Proliz Öğrenci Bilgi Sistemi üzerinden öğrenci Memnuniyet anketi uygulanmıştır. Toplamda 16 sorudan soruda oluşan ankette, her soru için 5 ayrı cevap seçeneği bulunmaktadır. Anketi cevaplayan kişilerin bu cevap şıklarından herhangi birini işaretlemesi zorunlu kılınmıştır. Bu sayede anketi cevaplayanların herhangi bir soruda boş cevap vermesi engellenmiştir.

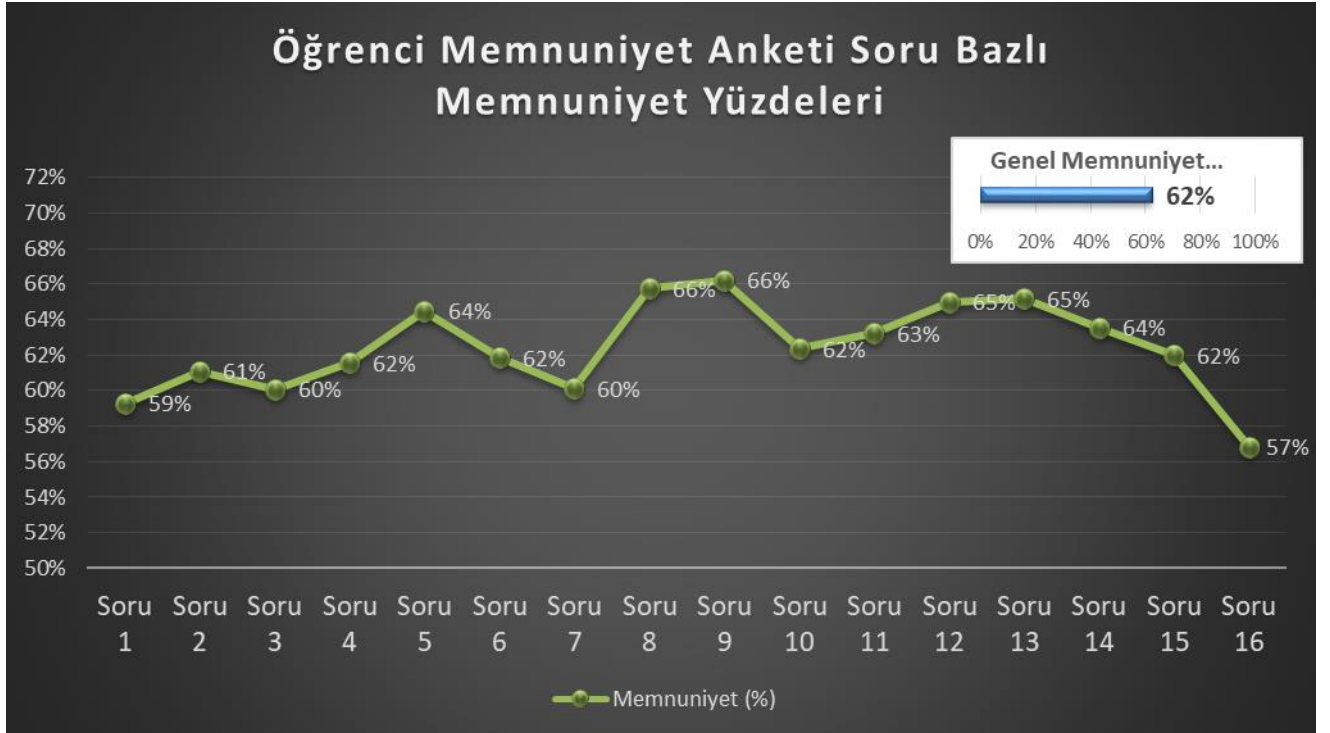
Proliz Yazılım Öğrenci Bilgi Sistemi kimlik doğrulaması ile erişilecek şekilde düzenlenen ankette bir kişinin birden çok anket doldurması engellenmiştir. Ankete toplamda 20.827 öğrenci katılmıştır.

Soru No	Soru	Cinsiyet	Çok Kötü	Kötü	Orta	İyi	Çok İyi
1	Öğretim elemanları alanındaki yenilikleri ve gelişmeleri paylaşmaktadır.	Kadın	7%	9%	19%	8%	7%
		Erkek	7%	9%	19%	7%	7%
		Toplam	14%	19%	38%	15%	14%
2	Derslerde teknolojik araç ve gereçler etkin kullanılmaktadır.	Kadın	6%	8%	19%	10%	7%
		Erkek	7%	8%	19%	8%	8%
		Toplam	13%	17%	37%	18%	15%
3	Danışmanım sorunlarım karşı duyarlıdır.	Kadın	7%	9%	17%	9%	8%
		Erkek	8%	8%	18%	7%	8%
		Toplam	16%	17%	35%	16%	16%
4	Dersliklerin donanımı uygundur.	Kadın	6%	8%	19%	10%	8%
		Erkek	7%	8%	19%	8%	8%
		Toplam	13%	16%	38%	18%	15%
5	Proje olanaklarından haberdar edilmekteyim.	Kadın	6%	7%	17%	11%	10%
		Erkek	6%	7%	18%	9%	10%
		Toplam	12%	14%	35%	19%	20%
6	Üniversite web sayfası kullanıcı dostu olma yönünden yeterlidir.	Kadın	6%	8%	19%	11%	7%
		Erkek	7%	8%	19%	8%	8%
		Toplam	12%	16%	38%	19%	15%
7	Öğrenim ortamının temizlik düzeyi yeterlidir.	Kadın	6%	9%	19%	9%	8%
		Erkek	7%	9%	19%	7%	7%
		Toplam	14%	18%	37%	16%	15%
8	Öğrenci kulüpleri etkinlikler açısından yeterlidir.	Kadın	5%	6%	17%	11%	11%
		Erkek	6%	7%	18%	9%	10%
		Toplam	11%	13%	35%	20%	21%
9	Üniversite tarafından bizlere sunulan kültürel, sportif ve sanatsal olanaklar yeterlidir.	Kadın	5%	6%	17%	11%	12%
		Erkek	6%	7%	18%	8%	11%
		Toplam	11%	13%	34%	19%	23%
10	Merkezi kütüphane fiziki yönden ve donanım açısından yeterlidir.	Kadın	6%	8%	19%	10%	9%
		Erkek	6%	8%	19%	8%	8%
		Toplam	12%	16%	37%	18%	17%

11	Üniversitede yer alan kantin, kafe, restoran vb. işletmelerin hizmet kalitesi yeterlidir.	Kadın	5%	7%	19%	10%	9%
		Erkek	6%	8%	19%	8%	9%
		Toplam	12%	15%	38%	18%	18%
12	Üniversitenin kariyer planlama etkinlikleri yeterlidir.	Kadın	5%	6%	18%	11%	10%
		Erkek	6%	7%	18%	9%	10%
		Toplam	11%	13%	36%	19%	20%
13	Değişim programları (Erasmus +, Farabi, Mevlana, vb.) bilgilendirme düzeyleri yeterlidir.	Kadın	5%	6%	17%	10%	11%
		Erkek	6%	7%	18%	8%	10%
		Toplam	11%	13%	36%	19%	21%
14	Üniversitenin özel gereksinimli bireyler açısından erişilebilirliği uygundur	Kadın	5%	6%	19%	11%	9%
		Erkek	6%	7%	19%	8%	9%
		Toplam	11%	13%	38%	19%	18%
15	Topluma hizmet uygulamaları yeterlidir.	Kadın	5%	7%	19%	10%	9%
		Erkek	6%	7%	19%	8%	9%
		Toplam	11%	14%	38%	19%	18%
16	Üniversite içi huzur ve güven hizmetleri uygundur.	Kadın	7%	10%	19%	8%	7%
		Erkek	8%	10%	19%	6%	7%
		Toplam	14%	19%	38%	14%	14%

Tablo 1: Öğrenci memnuniyet anketi soru bazlı cevap yüzdeleri dağılım tablosu

Tablo 1.'de Öğrenci Memnuniyet Anketine verilen cevapların cevap şıklarına göre yüzdeler dağılımları gösterilmiştir. Tabloya uygulanan renklendirme ile yüzdeler olarak yüksek cevaplar daha koyu renklerde, yüzdeler olarak daha düşük renkler ise daha açık renklerde işaretlenmiştir.

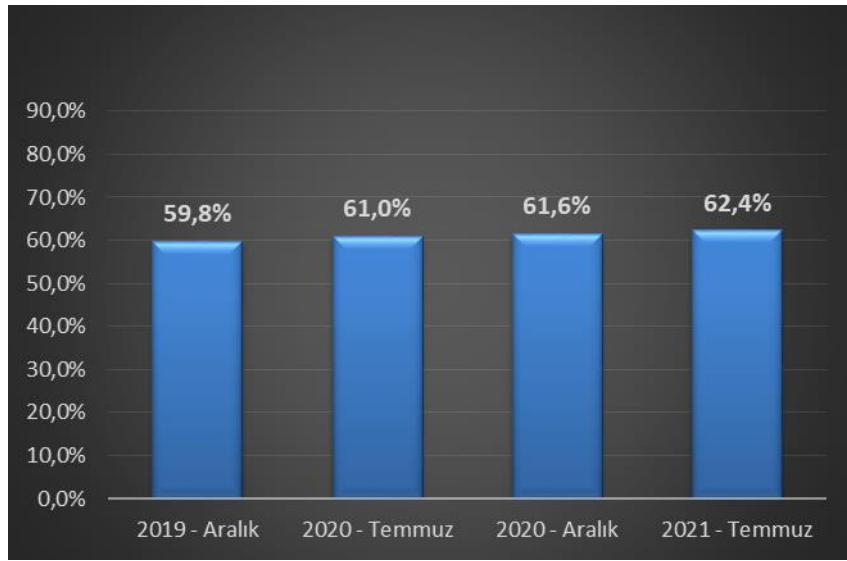


Şekil 1: Öğrenci memnuniyet anketi soru bazlı memnuniyet yüzdeleri grafiği

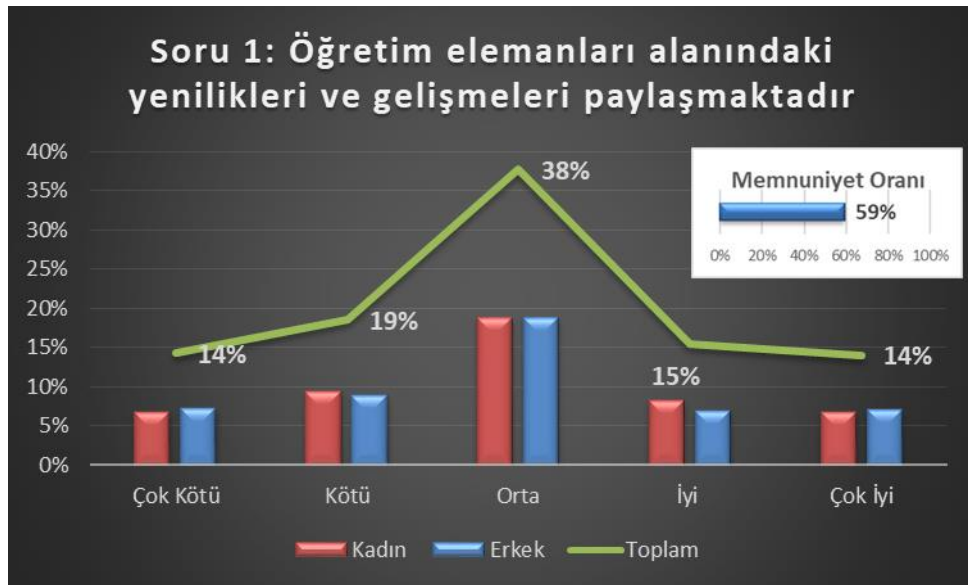
Şekil 1.'de Öğrenci memnuniyet anketinin soru bazlı memnuniyet yüzdeleri gösterilmiştir. Şekilde gösterildiği gibi 16. soruda yani “Öğrenim ortamının temizlik düzeyi” sorusunda %57 oranında en az düzeyde memnun oldukları ankete katılan öğrenciler tarafından ifade edilmiştir.

Ankete katılan öğrenciler 8. soru olan “Sınavların düzenli yapılması” sorusundan ve 9. soru olan “Danışmanınızın sorunlarınıza olan duyarlılığı” sorusundan ise %66 oranında en çok memnun olduklarını belirtmişlerdir.

Uygulanan öğrenci memnuniyet anketinin genel memnuniyet oranı ise %62,4 olarak hesaplanmıştır. Şekil 2.'de geçmiş dönemlerinde yapılan öğrenci memnuniyet anketinin yüzdesel olarak karşılaştırılması verilmiştir.

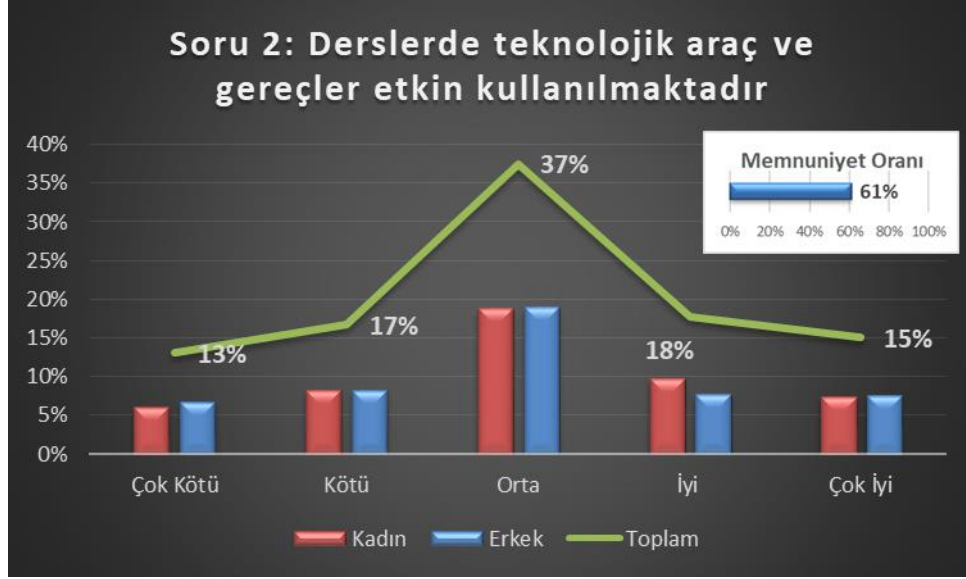


Şekil 2: Öğrenci Memnuniyet Anketinin Dönemlere Göre Karşılaştırması



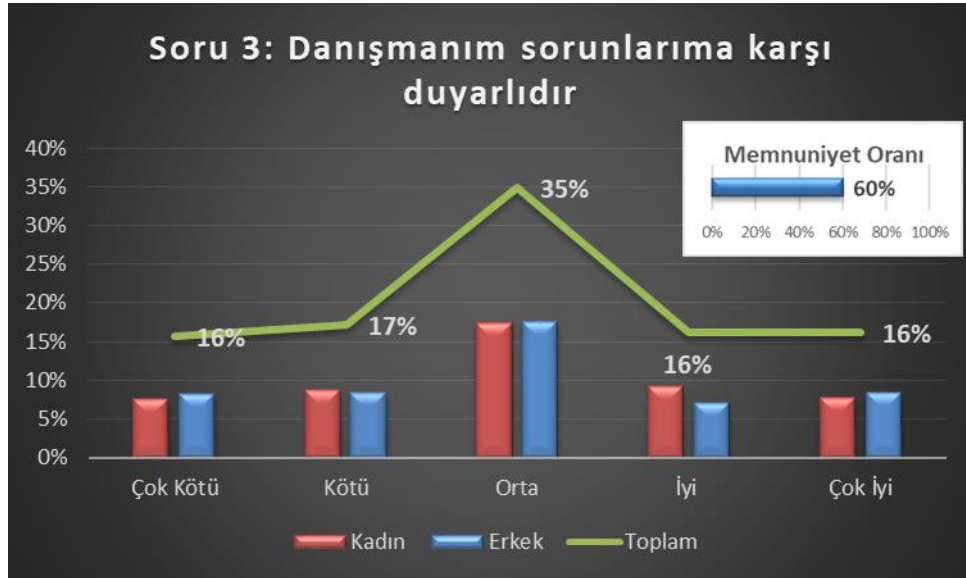
Şekil 3: Öğrenci memnuniyet anketi 1. Soru yüzdelik cevap dağılımı ve memnuniyet oranı grafiği

Şekil 3.'de uygulanan öğrenci memnuniyet anketinin 1. sorusu olan “Öğretim elemanları alanındaki yenilikleri ve gelişmeleri paylaşmaktadır.” sorusuna verilen cevapların cevap şıklarına göre yüzdelik dağılımları gösterilmiştir. Anketin 1. Sorusu için memnuniyet oranı ise %59 olarak hesaplanmıştır.



Şekil 4: Öğrenci memnuniyet anketi 2. Soru yüzdelik cevap dağılımı ve memnuniyet oranı grafiği

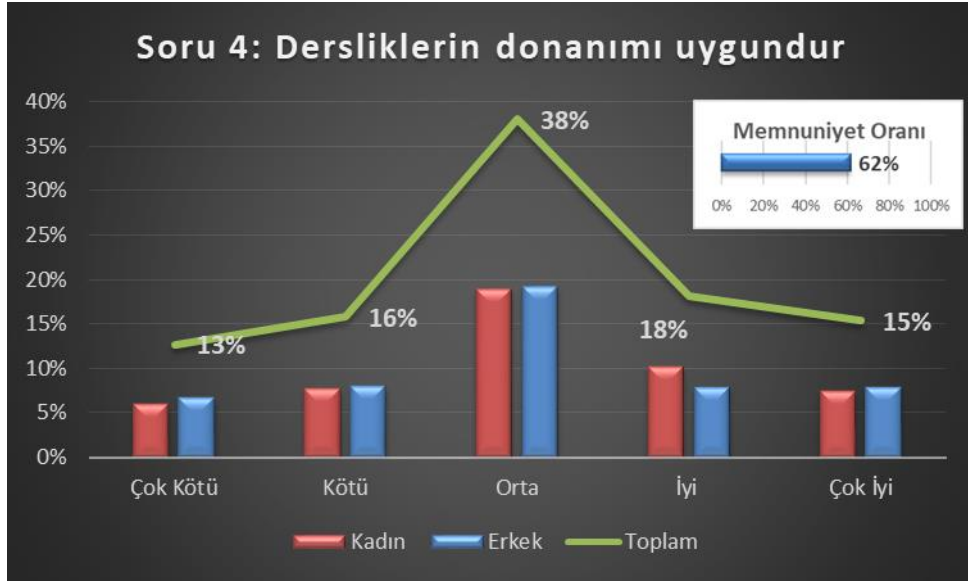
Şekil 4.'de uygulanan öğrenci memnuniyet anketinin 2. Sorusu olan “Derlerde teknolojik araç ve gereçler etkin kullanılmaktadır.” sorusuna verilen cevapların cevap şıklarına göre yüzdelik dağılımları gösterilmiştir. Anketin 2. Sorusu için memnuniyet oranı ise %61 olarak hesaplanmıştır.



Şekil 5: Öğrenci memnuniyet anketi 3. Soru yüzdelik cevap dağılımı ve memnuniyet oranı grafiği

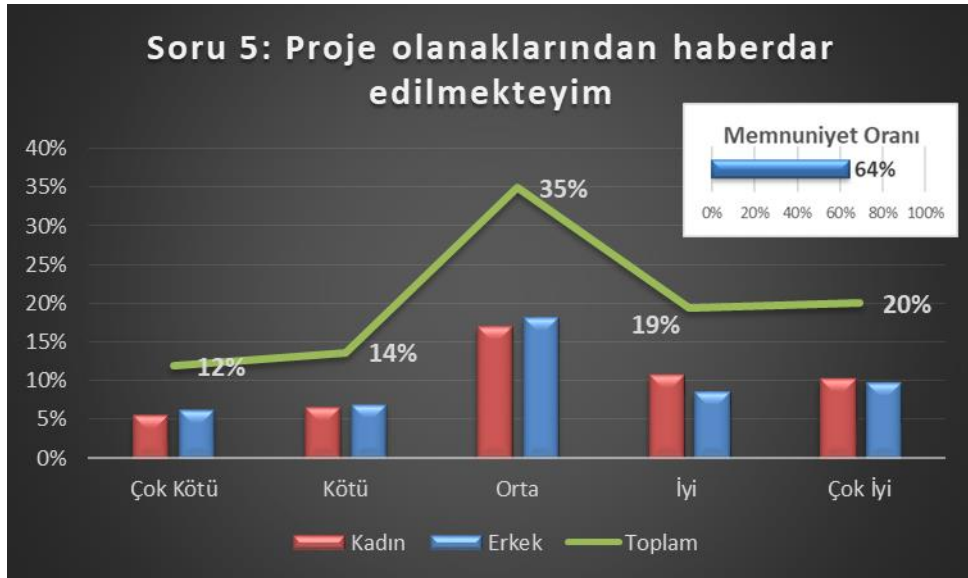
Şekil 5.'de uygulanan öğrenci memnuniyet anketinin 3. Sorusu olan “Danışmanım sorunlarım karşı duyarlıdır.” sorusuna verilen cevapların cevap şıklarına göre yüzdelik

dağılımları gösterilmiştir. Anketin 3. Sorusu için memnuniyet oranı ise %60 olarak hesaplanmıştır.



Şekil 6: Öğrenci memnuniyet anketi 4. Soru yüzdelik cevap dağılımı ve memnuniyet oranı grafiği

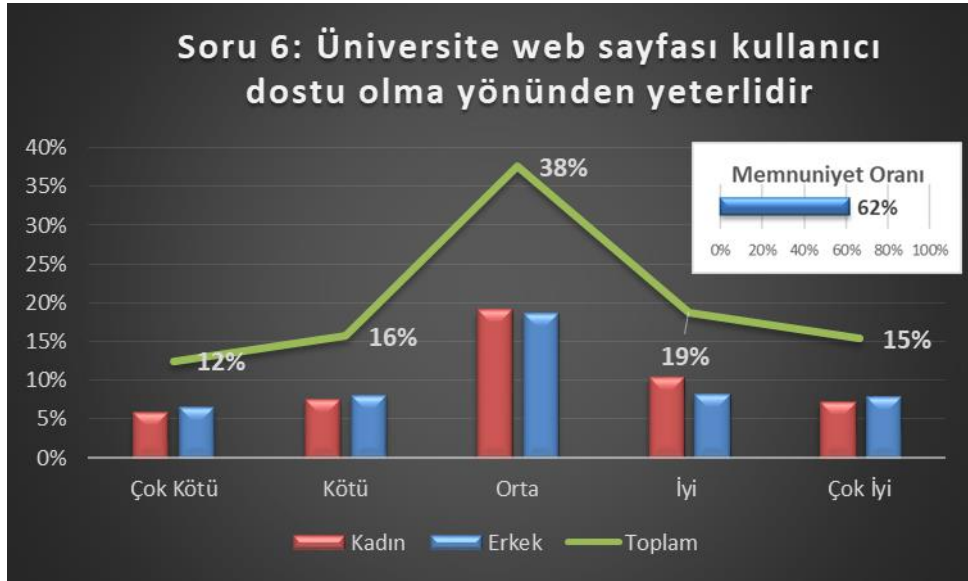
Şekil 6.'de uygulanan öğrenci memnuniyet anketinin 4. Sorusu olan "Dersliklerin donanımı uygundur." sorusuna verilen cevapların cevap şıklarına göre yüzdelik dağılımları gösterilmiştir. Anketin 4. Sorusu için memnuniyet oranı ise %62 olarak hesaplanmıştır.



Şekil 7: Öğrenci memnuniyet anketi 5. Soru yüzdelik cevap dağılımı ve memnuniyet oranı grafiği

Şekil 7.'de uygulanan öğrenci memnuniyet anketinin 5. Sorusu olan "Proje olanaklarından haberdar edilmekteyim." sorusuna verilen cevapların cevap şıklarına göre

yüzdeler dağılımları gösterilmiştir. Anketin 5. Sorusu için memnuniyet oranı ise %64 olarak hesaplanmıştır.



Şekil 8: Öğrenci memnuniyet anketi 6. Soru yüzdeler cevap dağılımı ve memnuniyet oranı grafiği

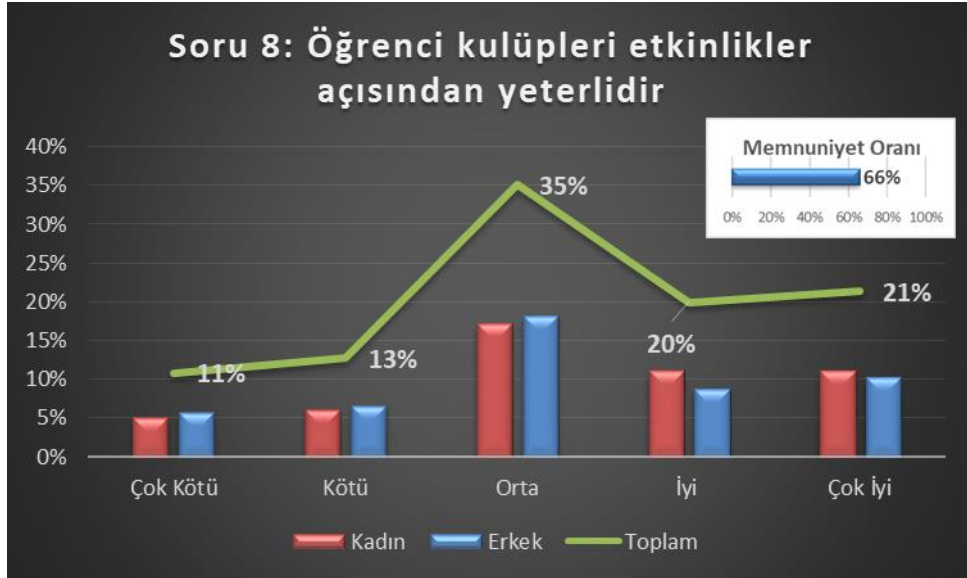
Şekil 8.'de uygulanan öğrenci memnuniyet anketinin 6. Sorusu olan "Üniversite web sayfası kullanıcı dostu olma yönünden yeterlidir." sorusuna verilen cevapların cevap şıklarına göre yüzdeler dağılımları gösterilmiştir. Anketin 6. Sorusu için memnuniyet oranı ise %62 olarak hesaplanmıştır.



Şekil 9: Öğrenci memnuniyet anketi 7. Soru yüzdeler cevap dağılımı ve memnuniyet oranı grafiği

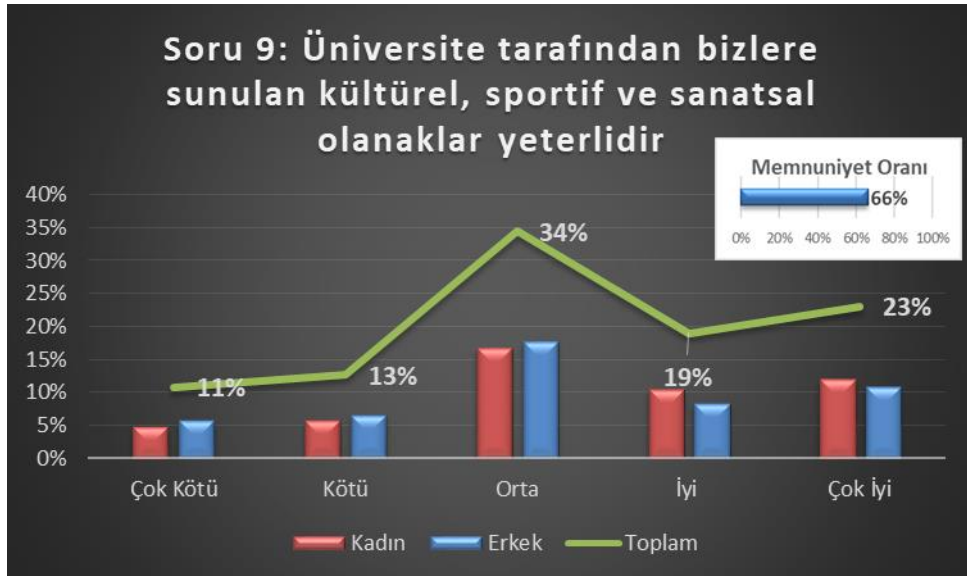
Şekil 9.'de uygulanan öğrenci memnuniyet anketinin 7. Sorusu olan "Öğrenim ortamının temizlik düzeyi yeterlidir." sorusuna verilen cevapların cevap şıklarına göre yüzdeler

dağılımları gösterilmiştir. Anketin 7. Sorusu için memnuniyet oranı ise %60 olarak hesaplanmıştır.



Şekil 10: Öğrenci memnuniyet anketi 8. Soru yüzdelik cevap dağılımı ve memnuniyet oranı grafiği

Şekil 10.'de uygulanan öğrenci memnuniyet anketinin 8. Sorusu olan “Öğrenci kulüpleri etkinlikler açısından yeterlidir.” sorusuna verilen cevapların cevap şıklarına göre yüzdelik dağılımları gösterilmiştir. Anketin 8. Sorusu için memnuniyet oranı ise %66 olarak hesaplanmıştır.



Şekil 11: Öğrenci memnuniyet anketi 9. Soru yüzdelik cevap dağılımı ve memnuniyet oranı grafiği

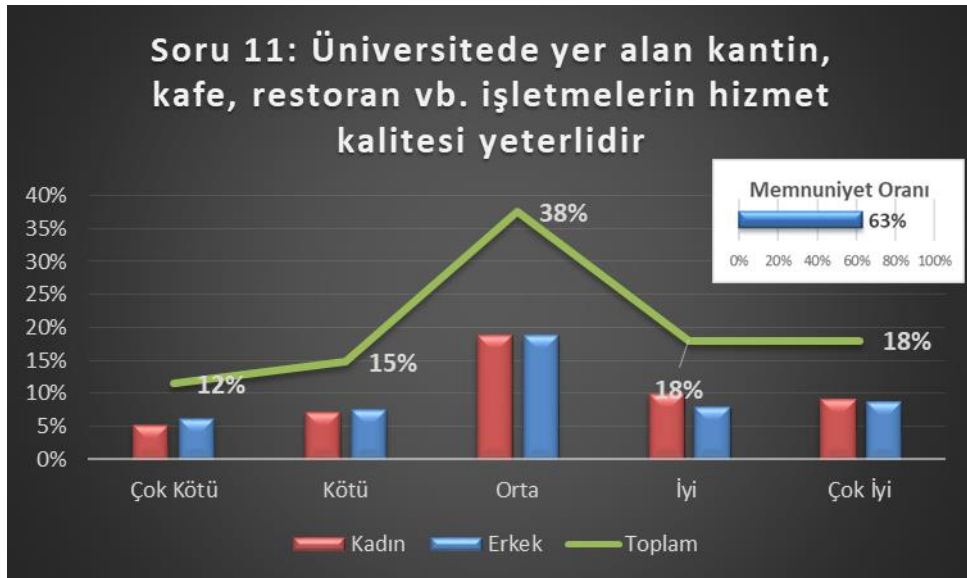
Şekil 11.'de uygulanan öğrenci memnuniyet anketinin 9. Sorusu olan “Üniversite tarafından bizlere sunulan kültürel, sportif ve sanatsal olanaklar yeterlidir.” sorusuna verilen

cevapların cevap şıklarına göre yüzdeler dağılımları gösterilmiştir. Anketin 9. Sorusu için memnuniyet oranı ise %66 olarak hesaplanmıştır.



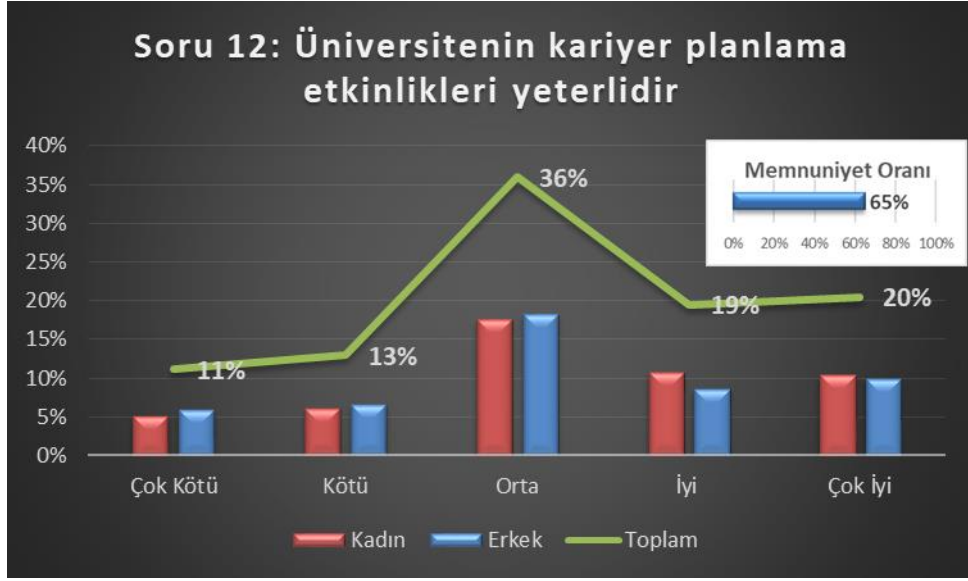
Şekil 12: Öğrenci memnuniyet anketi 10. Soru yüzdeler cevap dağılımı ve memnuniyet oranı grafiği

Şekil 12.'de uygulanan öğrenci memnuniyet anketinin 10. Sorusu olan "Merkezi kütüphane fiziki yönden ve donanım açısından yeterlidir." sorusuna verilen cevapların cevap şıklarına göre yüzdeler dağılımları gösterilmiştir. Anketin 10. Sorusu için memnuniyet oranı ise %62 olarak hesaplanmıştır.



Şekil 13: Öğrenci memnuniyet anketi 11. Soru yüzdeler cevap dağılımı ve memnuniyet oranı grafiği

Şekil 13.'de uygulanan öğrenci memnuniyet anketinin 11. Sorusu olan "Üniversitede yer alan kantin, kafe, restoran vb. işletmelerin hizmet kalitesi yeterlidir." sorusuna verilen cevapların cevap şıklarına göre yüzdeler dağılımları gösterilmiştir. Anketin 11. Sorusu için memnuniyet oranı ise %63 olarak hesaplanmıştır.



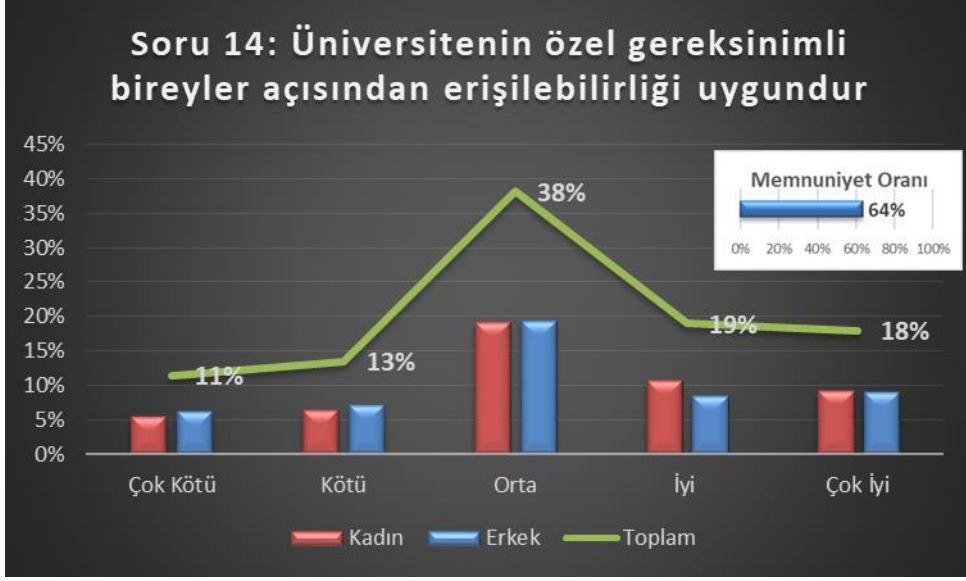
Şekil 14: Öğrenci memnuniyet anketi 12. Soru yüzdelerik cevap dağılımı ve memnuniyet oranı grafiği

Şekil 14.'de uygulanan öğrenci memnuniyet anketinin 12. Sorusu olan “Üniversitenin kariyer planlama etkinlikleri yeterlidir.” sorusuna verilen cevapların cevap şıklarına göre yüzdelerik dağılımları gösterilmiştir. Anketin 12. Sorusu için memnuniyet oranı ise %65 olarak hesaplanmıştır.



Şekil 15: Öğrenci memnuniyet anketi 13. Soru yüzdelerik cevap dağılımı ve memnuniyet oranı grafiği

Şekil 15.'de uygulanan öğrenci memnuniyet anketinin 13. Sorusu olan “Değişim programları (Erasmus +, Farabi, Mevlana, vb.) bilgilendirme düzeyleri yeterlidir.” sorusuna verilen cevapların cevap şıklarına göre yüzdelerik dağılımları gösterilmiştir. Anketin 13. Sorusu için memnuniyet oranı ise %65 olarak hesaplanmıştır.



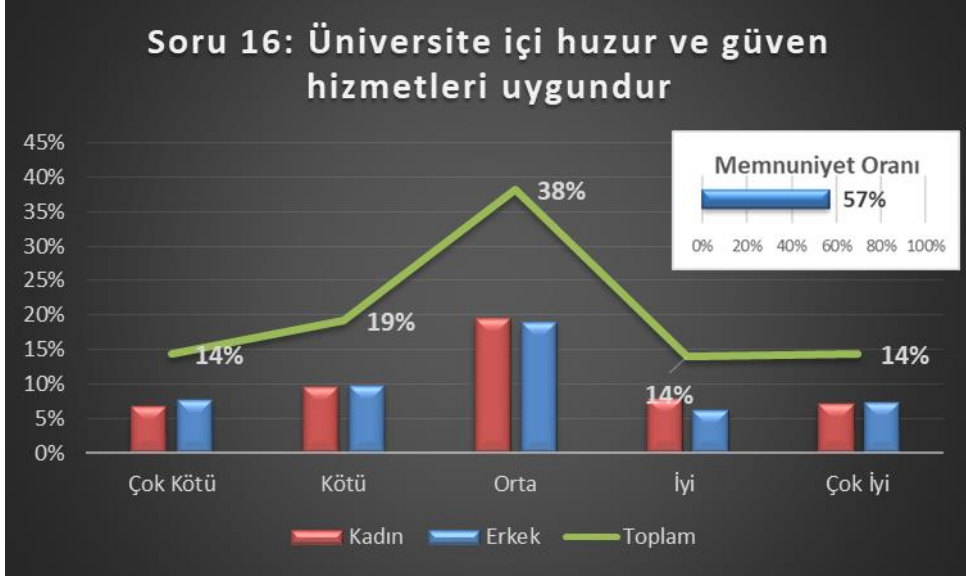
Şekil 16: Öğrenci memnuniyet anketi 14. Soru yüzdelik cevap dağılımı ve memnuniyet oranı grafiği

Şekil 16.'de uygulanan öğrenci memnuniyet anketinin 14. Sorusu olan “Üniversitenin özel gereksinimli bireyler açısından erişilebilirliği uygundur” sorusuna verilen cevapların cevap şıklarına göre yüzdelik dağılımları gösterilmiştir. Anketin 14. Sorusu için memnuniyet oranı ise **%64** olarak hesaplanmıştır.



Şekil 17: Öğrenci memnuniyet anketi 15. Soru yüzdelik cevap dağılımı ve memnuniyet oranı grafiği

Şekil 17.'de uygulanan öğrenci memnuniyet anketinin 15. sorusu olan “Topluma hizmet uygulamaları yeterlidir.” sorusuna verilen cevapların cevap şıklarına göre yüzdelik dağılımları gösterilmiştir. Anketin 15. Sorusu için memnuniyet oranı ise **%62** olarak hesaplanmıştır.



Şekil 18: Öğrenci memnuniyet anketi 16. Soru yüzdelerik cevap dağılımı ve memnuniyet oranı grafiđi

Şekil 18.'de uygulanan öğrenci memnuniyet anketinin 16. sorusu olan “Üniversite içi huzur ve güven hizmetleri uygundur.” sorusuna verilen cevapların cevap şiklarına göre yüzdelerik dağılımları gösterilmiştir. Anketin 16. Sorusu için memnuniyet oranı ise %57 olarak hesaplanmıştır.