

# İdari Personel Memnuniyet Anketi

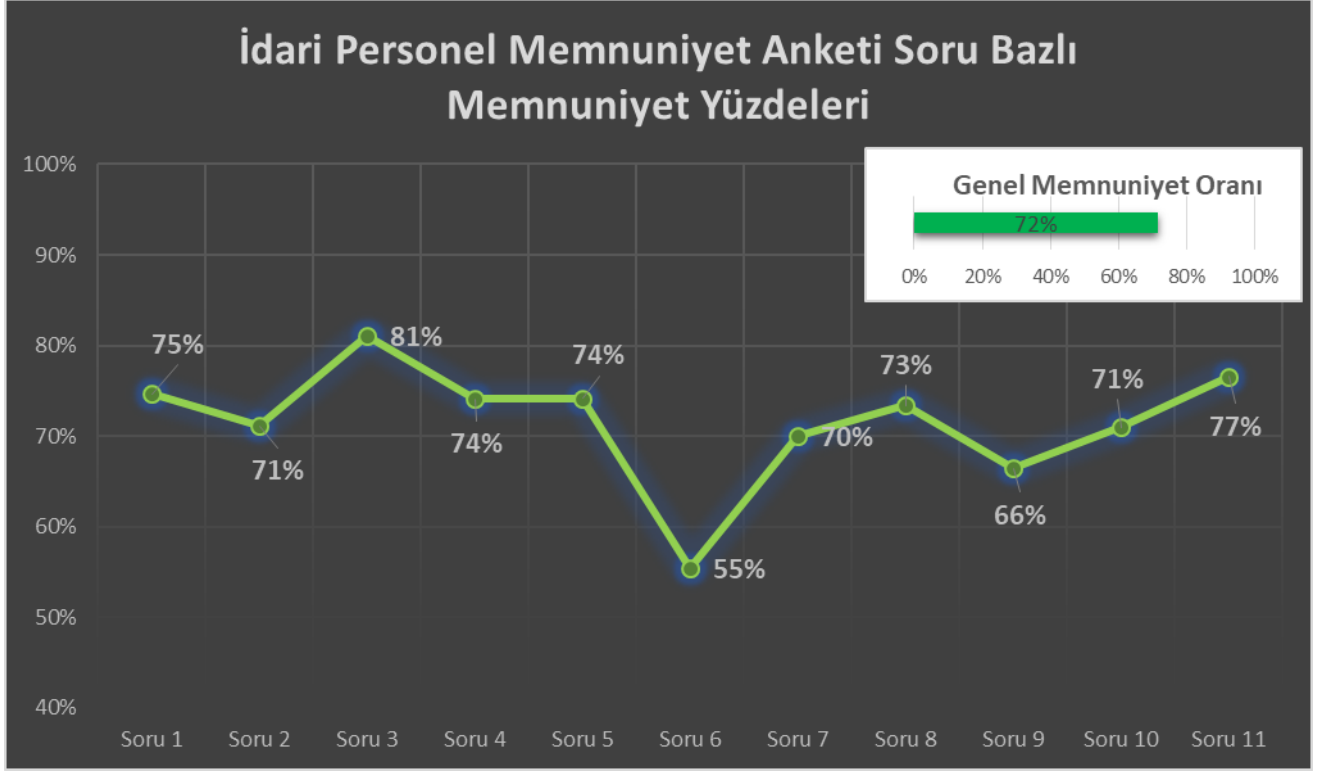
29 Nisan – 19 Mayıs 2021 tarihleri arasında Google formlar üzerinden İdari Personel Memnuniyet anketi uygulanmıştır. Toplamda 11 sorudan soruda oluşan ankette, her soru için 5 ayrı cevap seçeneği bulunmaktadır. Anketi cevaplayan kişilerin bu cevap şıklarından herhangi birini işaretlemesi zorunlu kılınmıştır. Bu sayede anketi cevaplayanların herhangi bir soruda boş cevap vermesi engellenmiştir.

Ankete toplamda 264 idari personel katılmıştır.

No	Soru	Çok Memnunum	Memnunum	Kararsızım	Memnun Değilim	Hiç Memnun Değilim
1	İşinizi etkin bir şekilde yapmanız için kullanılan teknik donanımdan	26%	59%	7%	6%	1%
2	Çalıştığınız ortamın temizlik ve hijyeninden	25%	55%	12%	6%	2%
3	Çalıştığınız birim yönetiminin tutum ve davranışlarından	48%	40%	9%	2%	1%
4	Çalıştığınız birim yönetiminin sorumluluk dağıtımından	36%	45%	11%	5%	2%
5	Biriminizde sağlanan iş sağlığı ve güvenliği önlemlerinden	25%	56%	14%	4%	1%
6	Yemekhane hizmetlerinden	10%	40%	28%	14%	8%
7	Alınan güvenlik önlemlerinden	17%	58%	16%	7%	2%
8	Çalıştığınız birimin iş akış düzeninden	28%	52%	15%	3%	2%
9	İşinizde kendinizi geliştirebilmeniz için sunulan eğitim olanaklarından	19%	51%	19%	8%	3%
10	Aldığınız eğitime uygun bir birimde çalışıyor olmanızdan	28%	52%	12%	5%	3%
11	Çalıştığınız ortamda şahsınıza verilen değerden	40%	47%	8%	4%	2%

**Tablo 1:** İdari personel memnuniyet anketi soru bazlı cevap yüzdeleri dağılım tablosu

Tablo 1.'de İdari Personel Memnuniyet Anketine verilen cevapların cevap şıklarına göre yüzdeler dağılımları gösterilmiştir. Tabloya uygulanan renklendirme ile yüzdeler olarak yüksek cevaplar daha koyu renklerde, yüzdeler olarak daha düşük renklerde ise daha açık renklerde işaretlenmiştir.

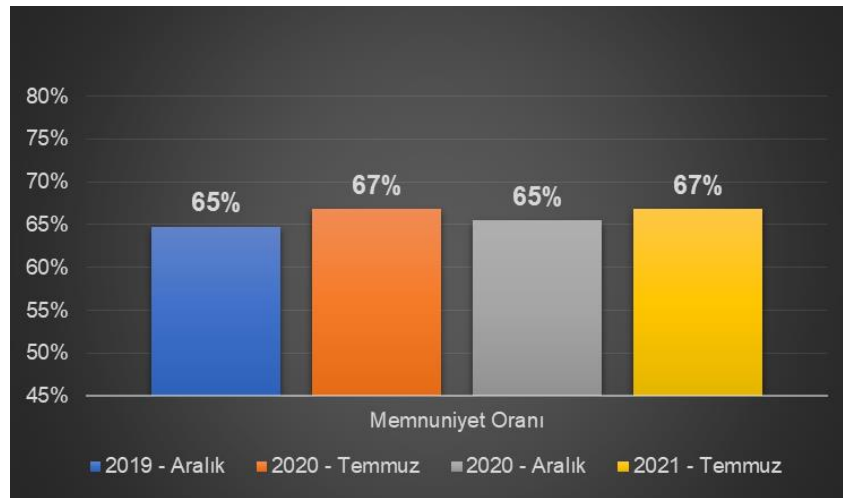


Şekil 1: İdari personel memnuniyet anketi soru bazlı memnuniyet yüzdeleri grafiği

Şekil 1.'de idari personel memnuniyet anketinin soru bazlı memnuniyet yüzdeleri gösterilmiştir. Şekilde gösterildiği gibi ankete katılan idari personeller, 6. soruda yani “Yemekhane hizmetlerinden” sorusunda en az düzeyde (%55 oranında) memnun olduklarını ifade etmişlerdir.

Ankete katılan idari personeller 3. soru olan “Çalıştığınız birim yönetiminin tutum ve davranışlarından” sorusundan ise %81 oranında en çok memnun olduklarını belirtmişlerdir.

Uygulanan idari personel memnuniyet anketinin genel memnuniyet oranı ise %72 olarak hesaplanmıştır. Şekil 2.'de geçmiş dönemlerinde yapılan Akademik personel memnuniyet anketinin yüzdesel olarak karşılaştırılması verilmiştir.

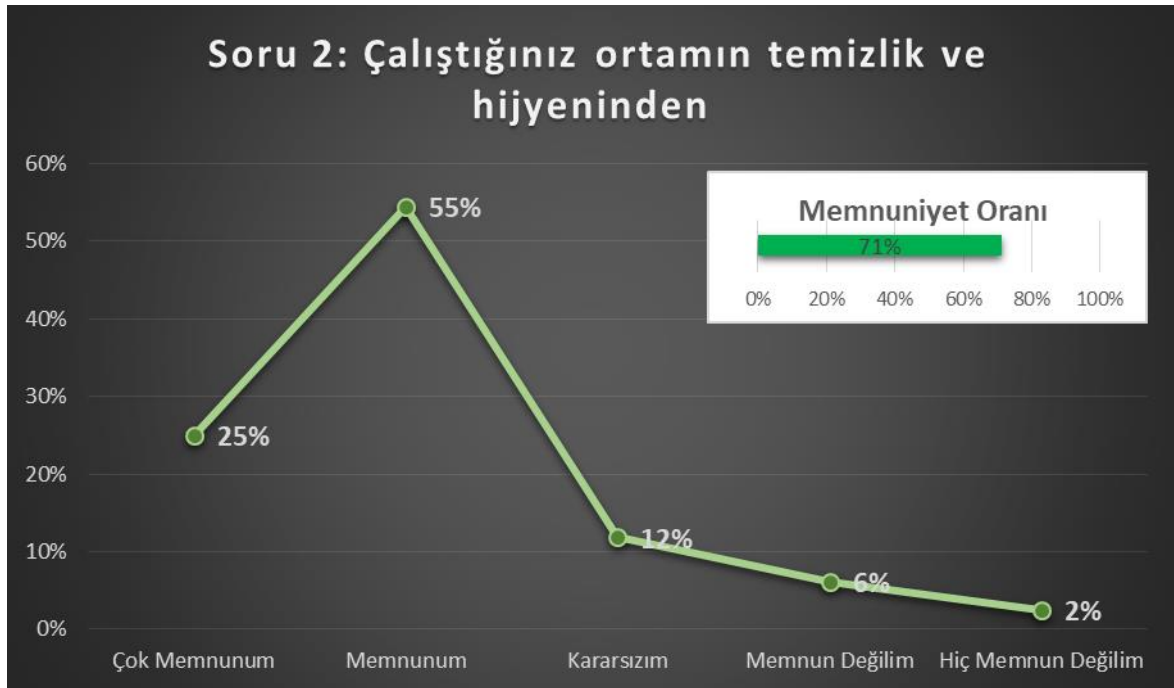


Şekil 2: İdari Personel Memnuniyet Anketinin Dönemlere Göre Karşılaştırması



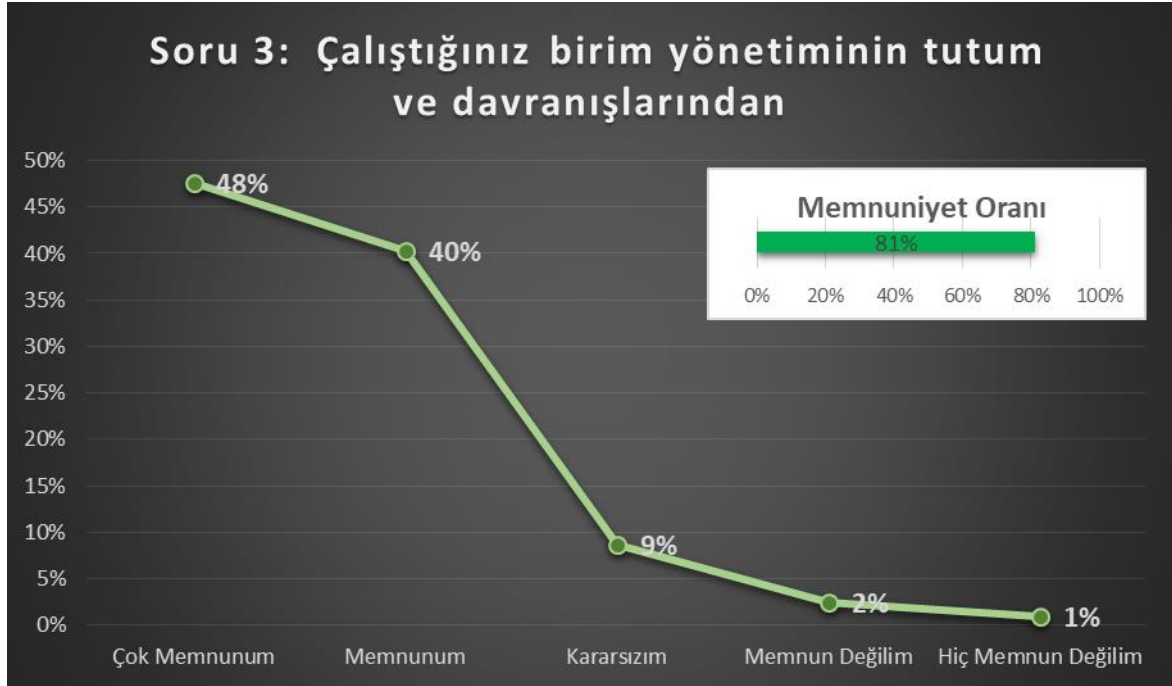
Şekil 2: İdari personel memnuniyet anketi 1. Soru yüzdelik cevap dağılımı ve memnuniyet oranı grafiği

Şekil 2.'de uygulanan idari personel memnuniyet anketinin 1. sorusu olan “İşinizi etkin bir şekilde yapmanız için kullanılan teknik donanımdan” sorusuna verilen cevapların cevap sıklıklarına göre yüzdelik dağılımları gösterilmiştir. Anketin 1. Sorusu için memnuniyet oranı ise %75 olarak hesaplanmıştır.



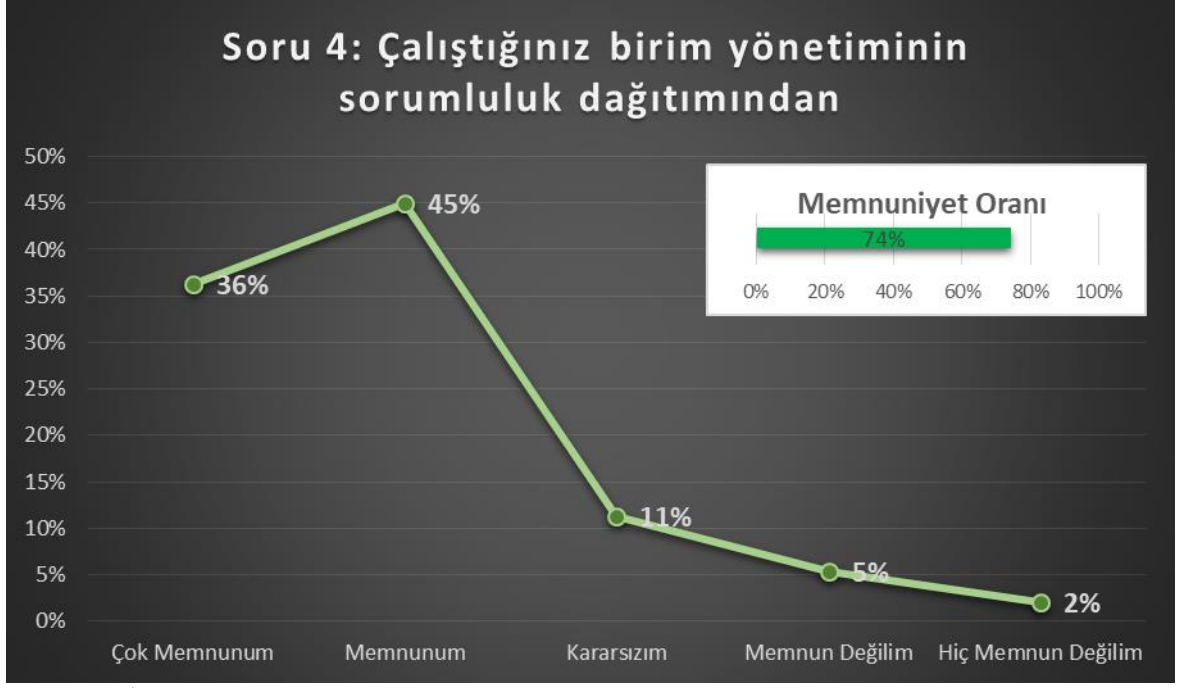
Şekil 3: İdari personel memnuniyet anketi 2. Soru yüzdelik cevap dağılımı ve memnuniyet oranı grafiği

Şekil 3.'de uygulanan idari personel memnuniyet anketinin 2. Sorusu olan “Çalıştığımız ortamın temizlik ve hijyeninden” sorusuna verilen cevapların cevap şıklarına göre yüzdelik dağılımları gösterilmiştir. Anketin 2. Sorusu için memnuniyet oranı ise **%71** olarak hesaplanmıştır.



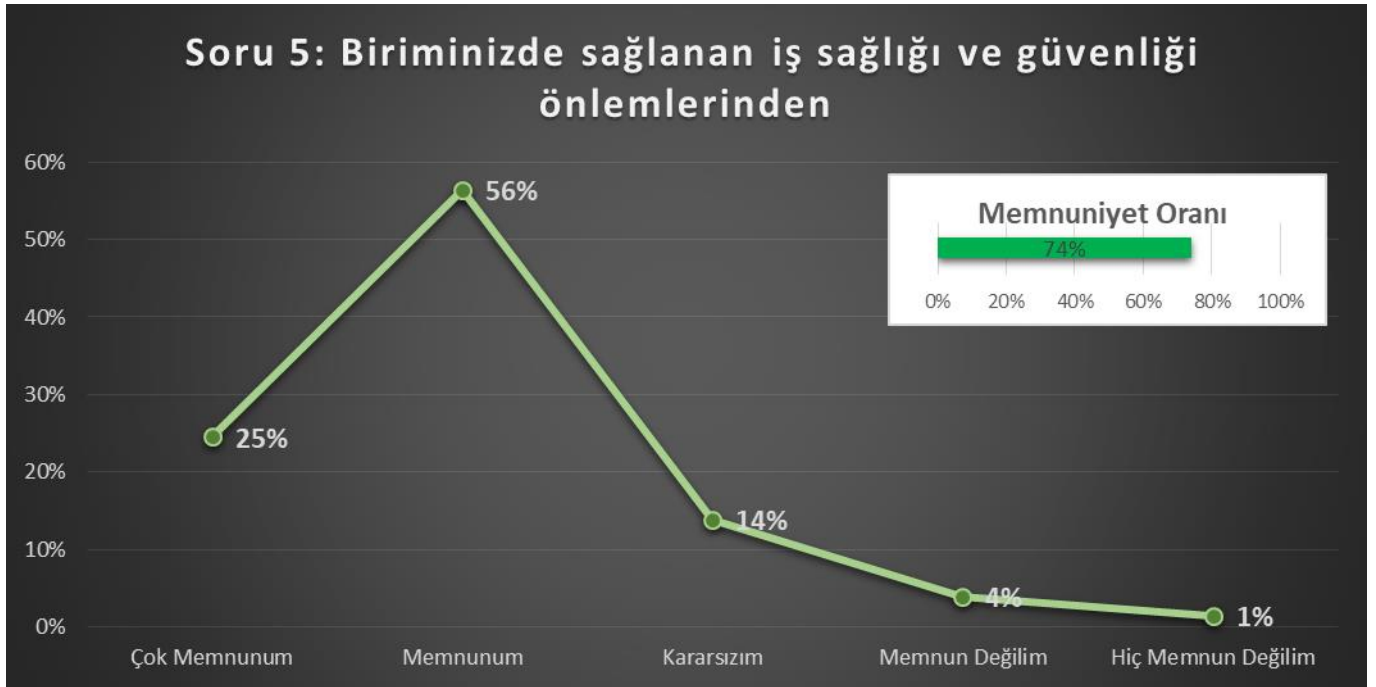
Şekil 4: İdari personel memnuniyet anketi 3. Soru yüzdelik cevap dağılımı ve memnuniyet oranı grafiği

Şekil 4.'de uygulanan idari personel memnuniyet anketinin 3. Sorusu olan “Çalıştığımız birim yönetiminin tutum ve davranışlarından” sorusuna verilen cevapların cevap şıklarına göre yüzdelik dağılımları gösterilmiştir. Anketin 3. Sorusu için memnuniyet oranı ise **%81** olarak hesaplanmıştır.



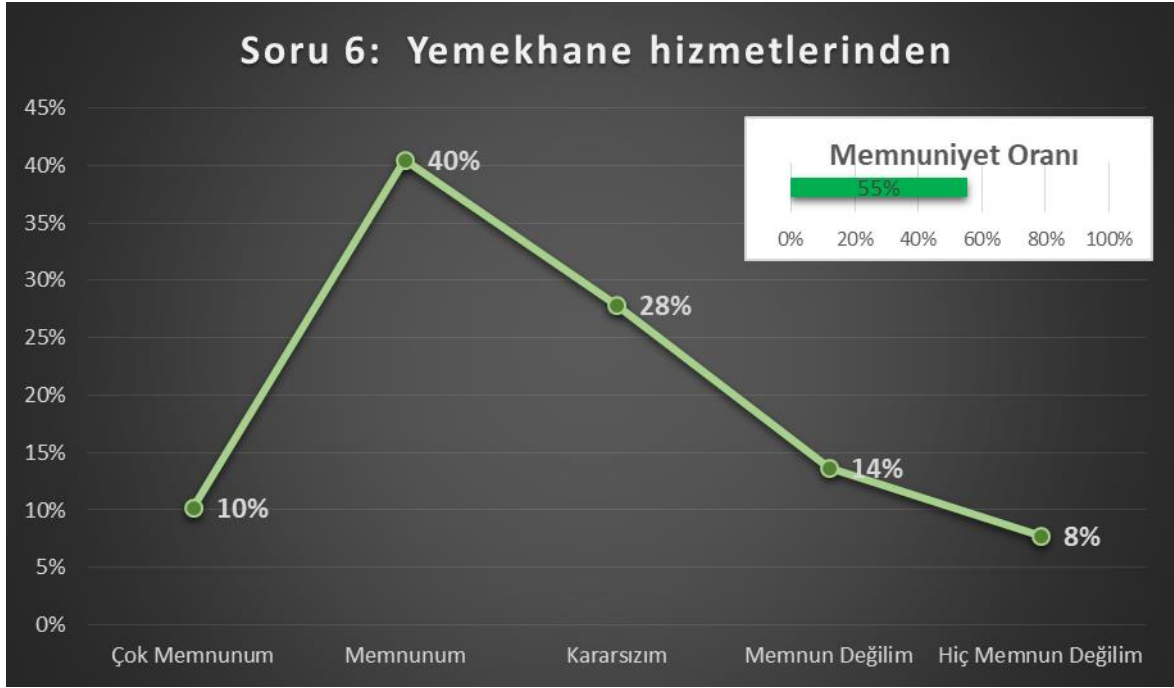
Şekil 5: İdari personel memnuniyet anketi 4. Soru yüzdeleri cevap dağılımı ve memnuniyet oranı grafiği

Şekil 5.'de uygulanan idari personel memnuniyet anketinin 4. Sorusu olan "Çalıştığınız birim yönetiminin sorumluluk dağıtımından" sorusuna verilen cevapların cevap şıklarına göre yüzdeleri dağılımları gösterilmiştir. Anketin 4. Sorusu için memnuniyet oranı ise %74 olarak hesaplanmıştır.



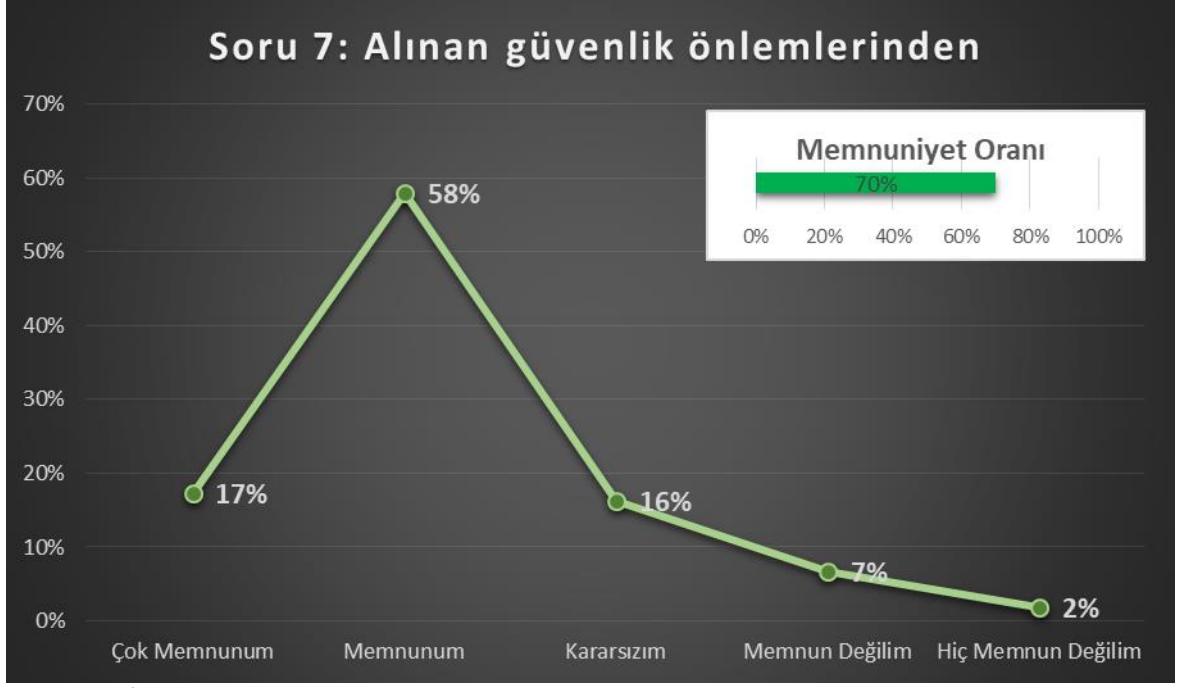
Şekil 6: İdari personel memnuniyet anketi 5. Soru yüzdeleri cevap dağılımı ve memnuniyet oranı grafiği

Şekil 6.'de uygulanan idari personel memnuniyet anketinin 5. Sorusu olan “Biriminizde sağlanan iş sağlığı ve güvenliği önlemlerinden” sorusuna verilen cevapların cevap şıklarına göre yüzdelik dağılımları gösterilmiştir. Anketin 5. Sorusu için memnuniyet oranı ise **%74** olarak hesaplanmıştır.



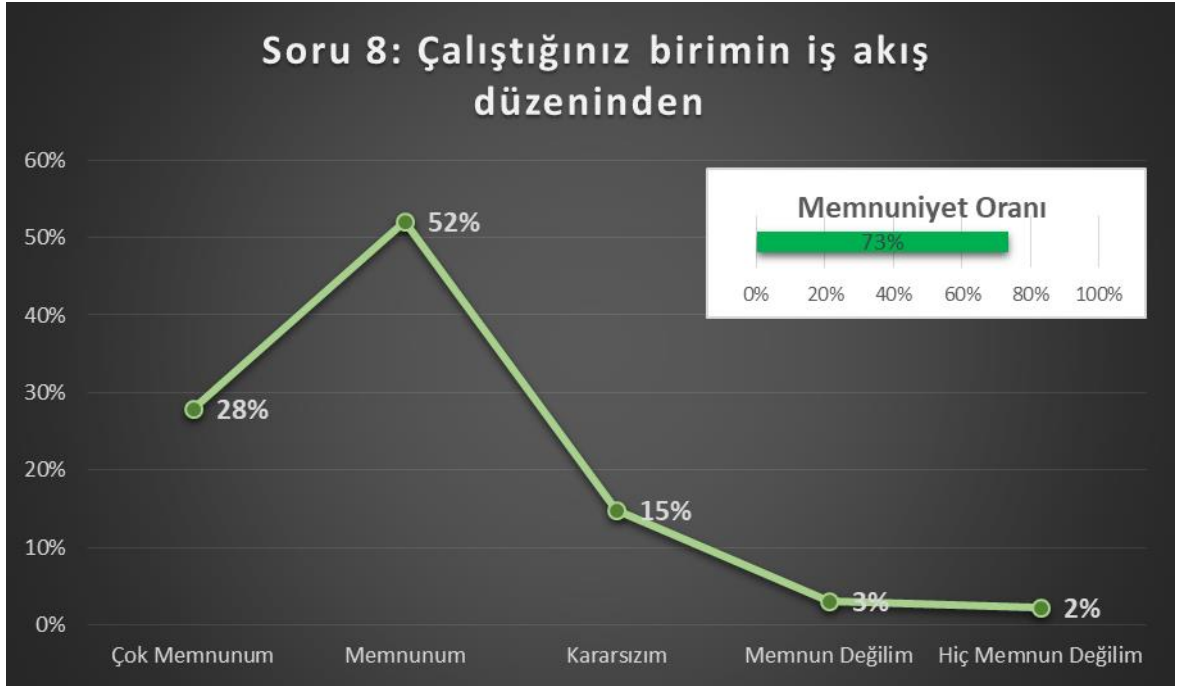
Şekil 7: İdari personel memnuniyet anketi 6. Soru yüzdelik cevap dağılımı ve memnuniyet oranı grafiğı

Şekil 7.'de uygulanan idari personel memnuniyet anketinin 6. Sorusu olan “Yemekhane hizmetlerinden” sorusuna verilen cevapların cevap şıklarına göre yüzdelik dağılımları gösterilmiştir. Anketin 6. Sorusu için memnuniyet oranı ise **%55** olarak hesaplanmıştır.



Şekil 8: İdari personel memnuniyet anketi 7. Soru yüzdeleri cevap dağılımı ve memnuniyet oranı grafiği

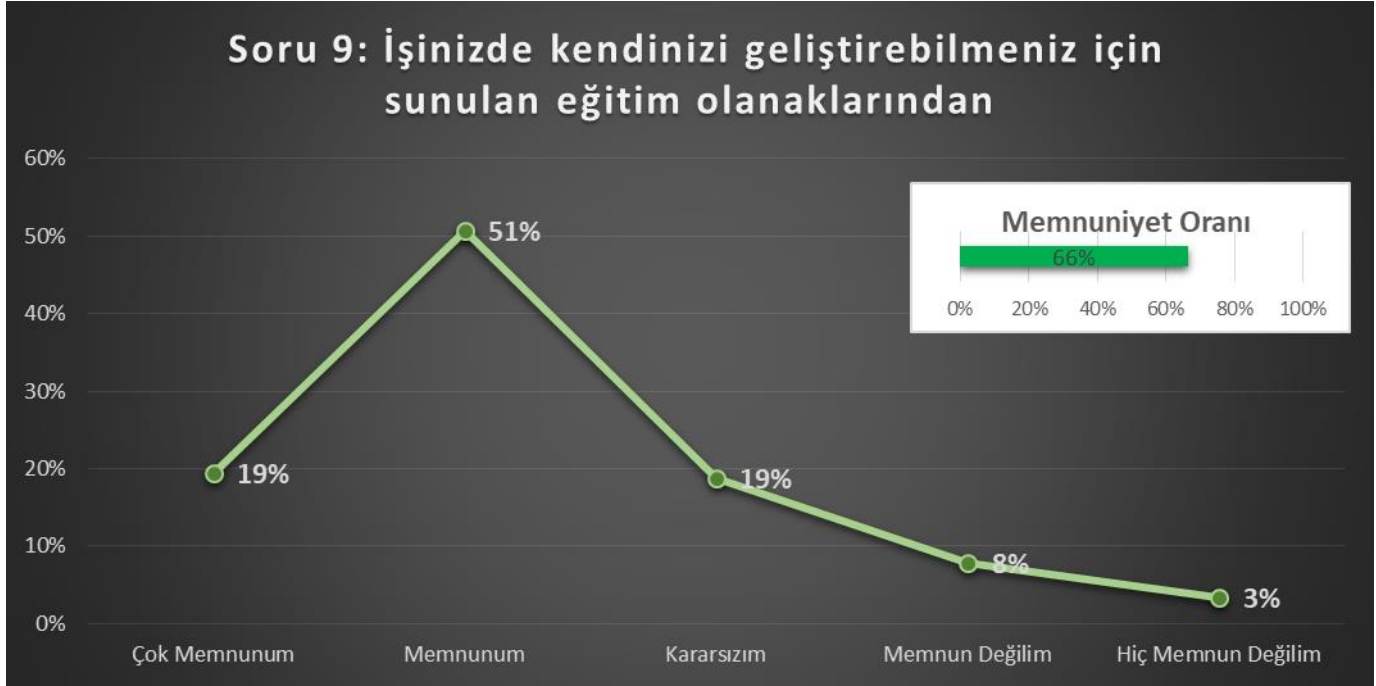
Şekil 8.'de uygulanan idari personel memnuniyet anketinin 7. Sorusu olan "Alınan güvenlik önlemlerinden" sorusuna verilen cevapların cevap şıklarına göre yüzdeleri dağılımları gösterilmiştir. Anketin 7. Sorusu için memnuniyet oranı ise %70 olarak hesaplanmıştır.



Şekil 9: İdari personel memnuniyet anketi 8. Soru yüzdeleri cevap dağılımı ve memnuniyet oranı grafiği

Şekil 9.'de uygulanan idari personel memnuniyet anketinin 8. Sorusu olan "Çalıştığınız birimin iş akış düzeninden" sorusuna verilen cevapların cevap şıklarına göre yüzdeleri

dağılımları gösterilmiştir. Anketin 8. Sorusu için memnuniyet oranı ise **%73** olarak hesaplanmıştır.



**Şekil 10:** İdari personel memnuniyet anketi 9. Soru yüzdeleri cevap dağılımı ve memnuniyet oranı grafiği

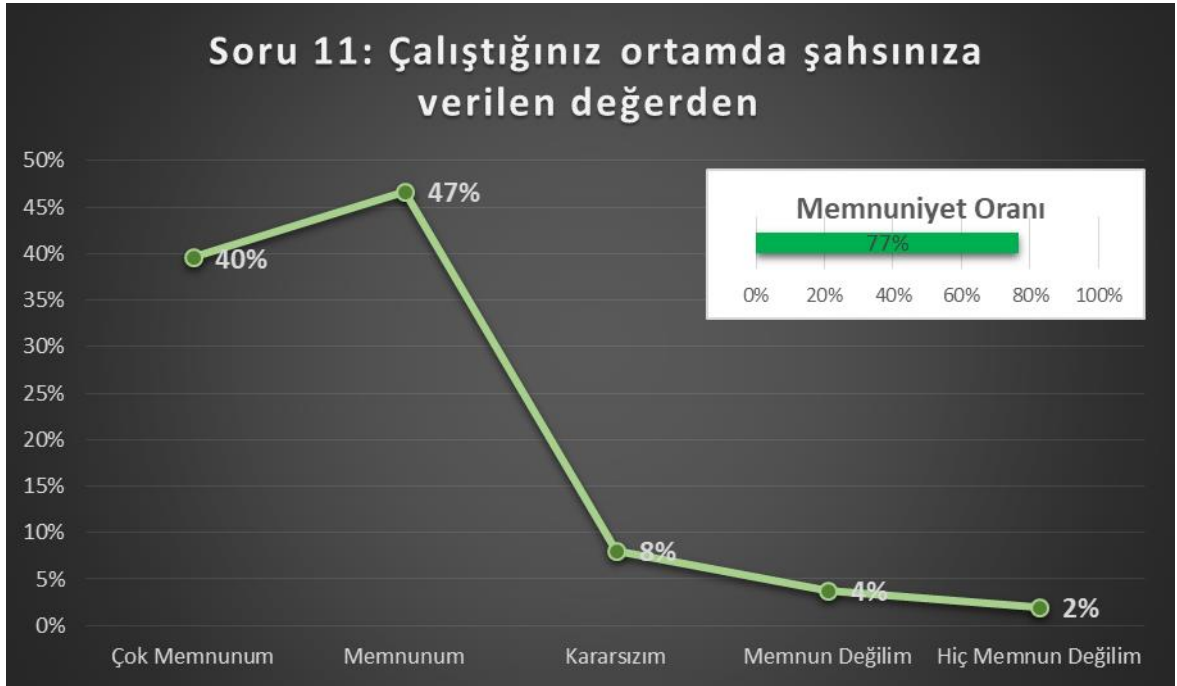
Şekil 10.'de uygulanan idari personel memnuniyet anketinin 9. Sorusu olan "İşinizde kendinizi geliştirebilmeniz için sunulan eğitim olanaklarından" sorusuna verilen cevapların cevap şıklarına göre yüzdeleri dağılımları gösterilmiştir. Anketin 9. Sorusu için memnuniyet oranı ise **%66** olarak hesaplanmıştır.





**Şekil 11:** İdari personel memnuniyet anketi 10. Soru yüzdeleri cevap dağılımı ve memnuniyet oranı grafiği

Şekil 11.'de uygulanan idari personel memnuniyet anketinin 10. Sorusu olan “Aldığımız eğitime uygun bir birimde çalışıyor olmanızdan” sorusuna verilen cevapların cevap şıklarına göre yüzdeleri dağılımları gösterilmiştir. Anketin 10. Sorusu için memnuniyet oranı ise **%71** olarak hesaplanmıştır.



**Şekil 12:** İdari personel memnuniyet anketi 11. Soru yüzdeleri cevap dağılımı ve memnuniyet oranı grafiği

Şekil 12.'de uygulanan idari personel memnuniyet anketinin 11. Sorusu olan “Çalıştığınız ortamda şahsınıza verilen değerden” sorusuna verilen cevapların cevap şıklarına göre yüzdeleri

dağılımları gösterilmiştir. Anketin 11. Sorusu için memnuniyet oranı ise **%77** olarak hesaplanmıştır.