

Akademik Personel Memnuniyet Anketi

29 Nisan – 19 Mayıs 2021 tarihleri arasında Google formlar üzerinden Akademik Personel Memnuniyet anketi uygulanmıştır. Toplamda 33 sorudan soruda oluşan ankette, her soru için 5 ayrı cevap seçeneği bulunmaktadır. Anketi cevaplayan kişilerin bu cevap şıklarından herhangi birini işaretlemesi zorunlu kılınmıştır. Bu sayede anketi cevaplayanların herhangi bir soruda boş cevap vermesi engellenmiştir.

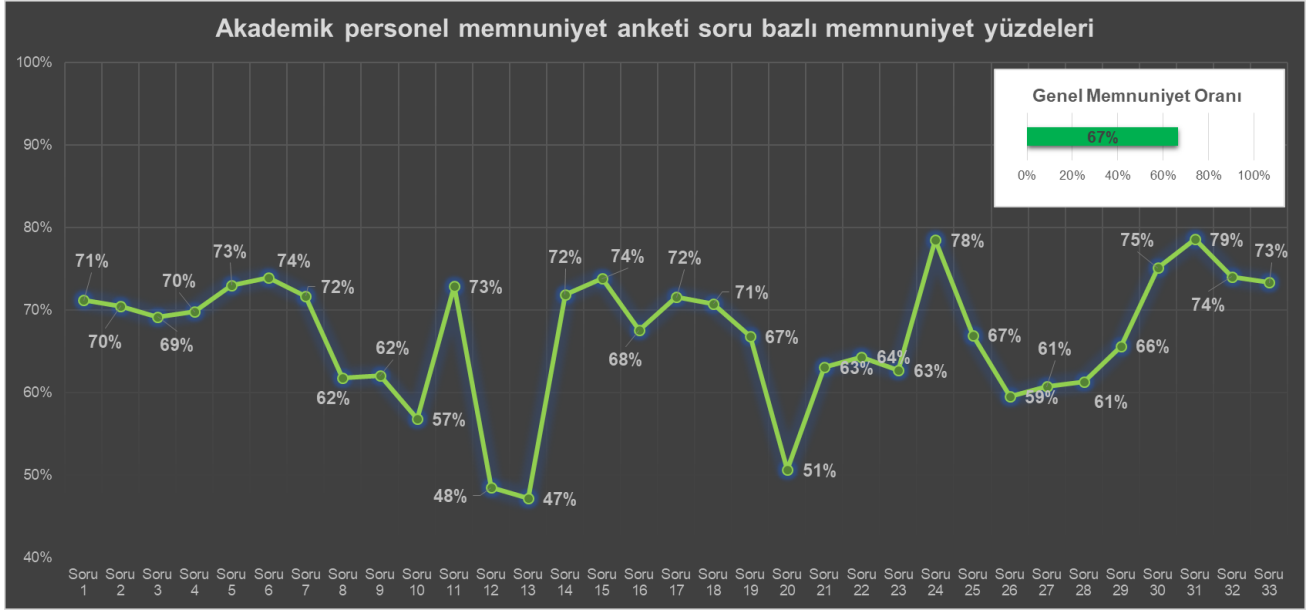
Ankete toplamda 260 akademik personel katılmıştır.

No	Soru	Çok Memnunum	Memnunum	Kararsızım	Memnun Değilim	Hiç Memnun Değilim
1	Üniversitenin akademik yükseltme ölçütlerinden	19%	58%	16%	5%	2%
2	Fikirlerin rahatça ifade edilebilmesinden	22%	51%	19%	6%	2%
3	İdari görevlendirmelerinin yetkinlikler çerçevesinde yapılıyor olmasından	22%	50%	20%	5%	3%
4	İdari ve destek personelinin görev ve sorumluluklarını zamanında yerine getirmesinden	22%	51%	19%	6%	2%
5	Kurum içi iletişimin yeteri düzeyde sağlanabiliyor olmasından	24%	56%	13%	6%	1%
6	Birim yöneticilerinin, iş kalitesini arttırmaya yönelik çalışmalarından	30%	49%	15%	5%	1%
7	Araştırma için gereken izinlerin alınma sürecinden	23%	51%	21%	3%	2%
8	Araştırma laboratuvarlarının fiziksel koşullarından	13%	33%	43%	7%	3%
9	Araştırma laboratuvarlarının yeterli sayıda bulunmasından	12%	34%	43%	8%	3%
10	Araştırma laboratuvarlarında bulunan teknik personel sayısından	11%	24%	49%	11%	5%
11	Bilgi kaynağının (e-kütüphane, kütüphane vb.) istenen düzeyde olmasından	24%	53%	16%	6%	1%
12	Yurt içi sempozyum, kongre vb. katılım için sunulan bütçe desteğinden	9%	24%	36%	20%	12%
13	Yurt dışı sempozyum, kongre vb. katılım için sunulan bütçe desteğinden	9%	21%	37%	21%	13%
14	Abone olunan veri tabanlarının yeterliliğinden	25%	48%	21%	5%	1%
15	Programınızdaki/Bölümünüzdeki seçmeli derslerin ihtiyaca cevap vermesinden	21%	60%	13%	6%	1%
16	Biriminizin öğretim elemanlarının ders yükü dengesinden	18%	60%	11%	8%	3%

17	Sürekli Eğitim Merkezi'nin (DÜSEM) sağladığı hizmetlerden	11%	56%	29%	2%	1%
18	Dış İlişkiler Ofis biriminin sağladığı hizmetlerden	17%	44%	35%	3%	1%
19	Eğitim-öğretim faaliyetleri ile ilgili sağlanan donanım, araç ve gereç desteğinden	14%	53%	21%	9%	2%
20	Üniversitemizin ülkemiz ve dünya ölçeğindeki sıralamasından	8%	26%	35%	24%	8%
21	Sağlık, Kültür ve Spor (SKS) biriminin sağladığı hizmetlerden	8%	44%	36%	10%	2%
22	Ek ders, yolluk ve benzeri ödeme süreçlerinden	12%	50%	25%	10%	3%
23	Hukuk destek hizmetlerinden	9%	37%	44%	8%	2%
24	Öğrenci işleri hizmetlerinden	29%	58%	11%	2%	1%
25	Güvenlik hizmetlerinden	13%	57%	19%	9%	2%
26	Yemekhane hizmetlerinden	12%	32%	41%	12%	4%
27	Kantin hizmetlerinden	10%	43%	32%	11%	4%
28	Yapı İşleri Daire Başkanlığı hizmetlerinden	10%	37%	40%	9%	3%
29	Kurum ve odaların ısıtma-soğutma açısından yeterli olma durumundan	19%	55%	12%	10%	4%
30	Kurum ve odaların aydınlatma açısından yeterli olma durumundan	21%	66%	7%	4%	1%
31	Kongre-toplantı salonlarının sayı ve fiziksel açıdan uygunluğundan	27%	60%	10%	2%	1%
32	Kalite Komisyonu çalışmalarından	23%	56%	17%	2%	2%
33	Kalite Geliştirme Koordinatörlüğü çalışmalarından	23%	53%	21%	1%	2%

Tablo 1: Akademik personel memnuniyet anketi soru bazlı cevap yüzdeleri dağılım tablosu

Tablo 1.'de Akademik Personel Memnuniyet Anketine verilen cevapların cevap şıklarına göre yüzdeler dağılımları gösterilmiştir. Tabloya uygulanan renklendirme ile yüzdeler olarak yüksek cevaplar daha koyu renklerde, yüzdeler olarak daha düşük renkler ise daha açık renklerde işaretlenmiştir.

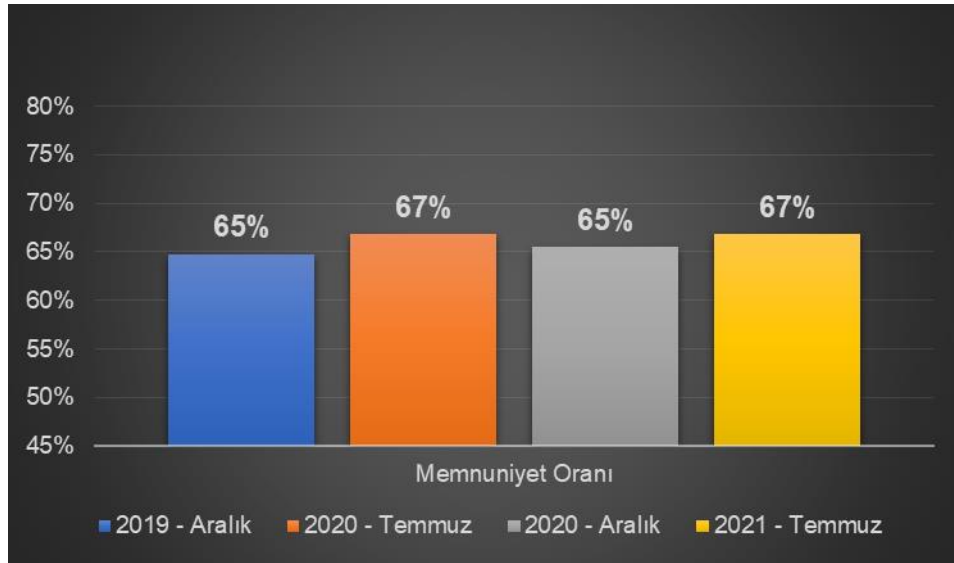


Şekil 1: Akademik personel memnuniyet anketi soru bazlı memnuniyet yüzdeleri grafiği

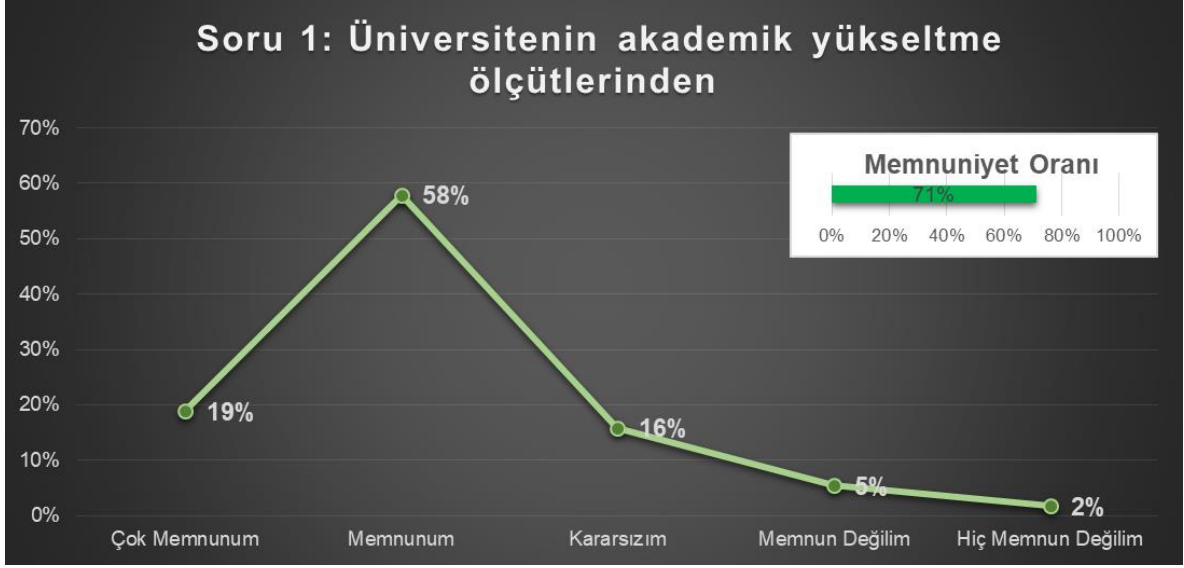
Şekil 1.'de Akademik personel memnuniyet anketinin soru bazlı memnuniyet yüzdeleri gösterilmiştir. Şekilde gösterildiği gibi 12. ve 13. sorularda yani “Yurt içi sempozyum, kongre vb. katılım için sunulan bütçe desteğinden” ve “Yurt dışı sempozyum, kongre vb. katılım için sunulan bütçe desteğinden” sorularından **%48 ve %47** oranında en az düzeyde memnun oldukları ankete katılan akademik personeller tarafından ifade edilmiştir.

Ankete katılan akademik personeller 31. soru olan “Kongre-toplantı salonlarının sayısı ve fiziksel açıdan uygunluğundan” sorusundan ise **%79** oranında en yüksek oranda memnun olduklarını belirtmişlerdir.

Uygulanan akademik personel memnuniyet anketinin genel memnuniyet oranı ise **%67** olarak hesaplanmıştır. Şekil 2.'de geçmiş dönemlerinde yapılan Akademik personel memnuniyet anketinin yüzdesel olarak karşılaştırılması verilmiştir.

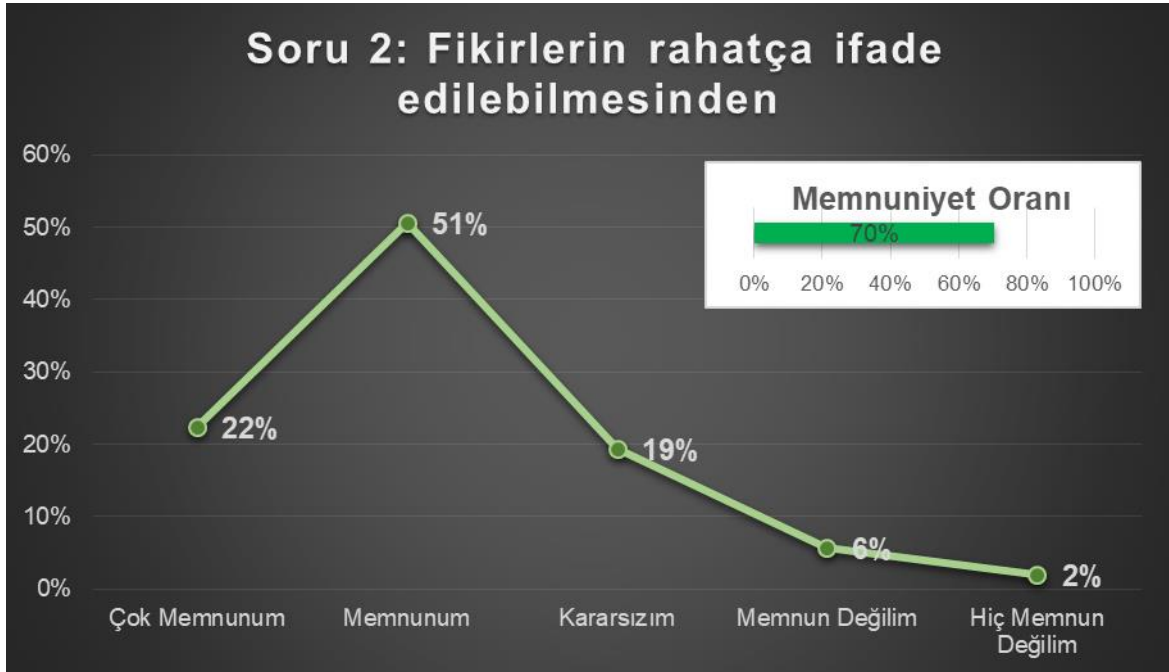


Şekil 2: Akademik Personel Memnuniyet Anketinin Dönemlere Göre Karşılaştırması



Şekil 3: Akademik personel memnuniyet anketi 1. Soru yüzdelik cevap dağılımı ve memnuniyet oranı grafiği

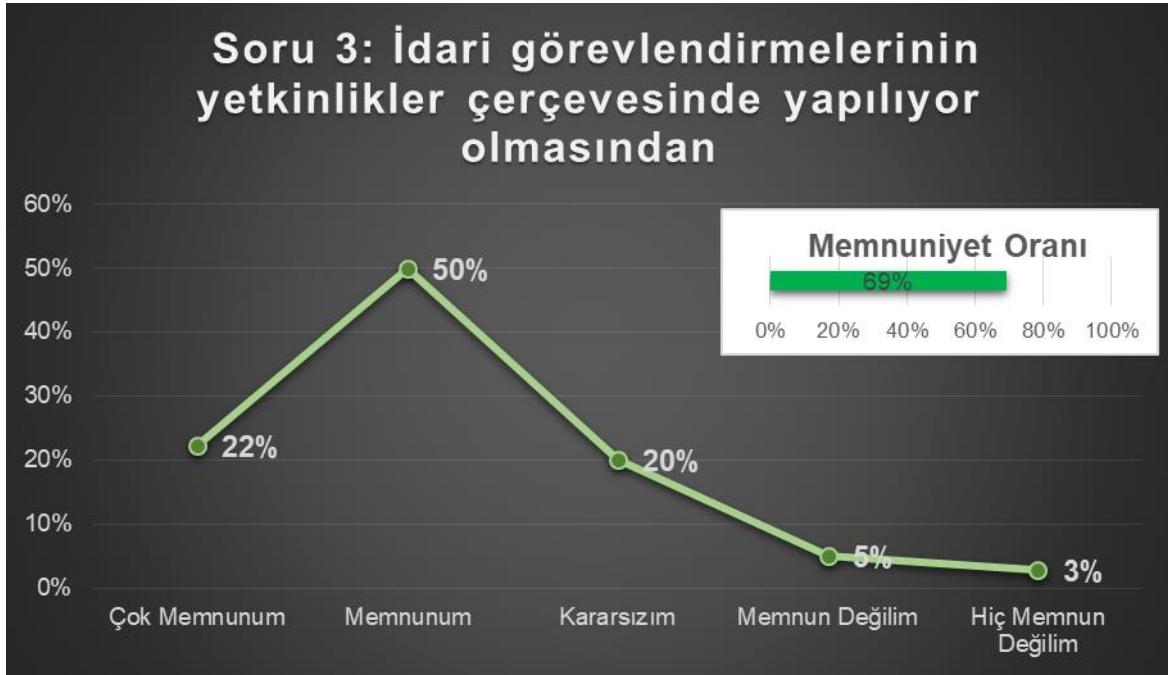
Şekil 3.'de uygulanan akademik personel memnuniyet anketinin 1. sorusu olan “Üniversitenin akademik yükseltme ölçütlerinden” sorusuna verilen cevapların cevap şıklarına göre yüzdelik dağılımları gösterilmiştir. Anketin 1. Sorusu için memnuniyet oranı ise **%71** olarak hesaplanmıştır.



Şekil 4: Akademik personel memnuniyet anketi 2. Soru yüzdelik cevap dağılımı ve memnuniyet oranı grafiği

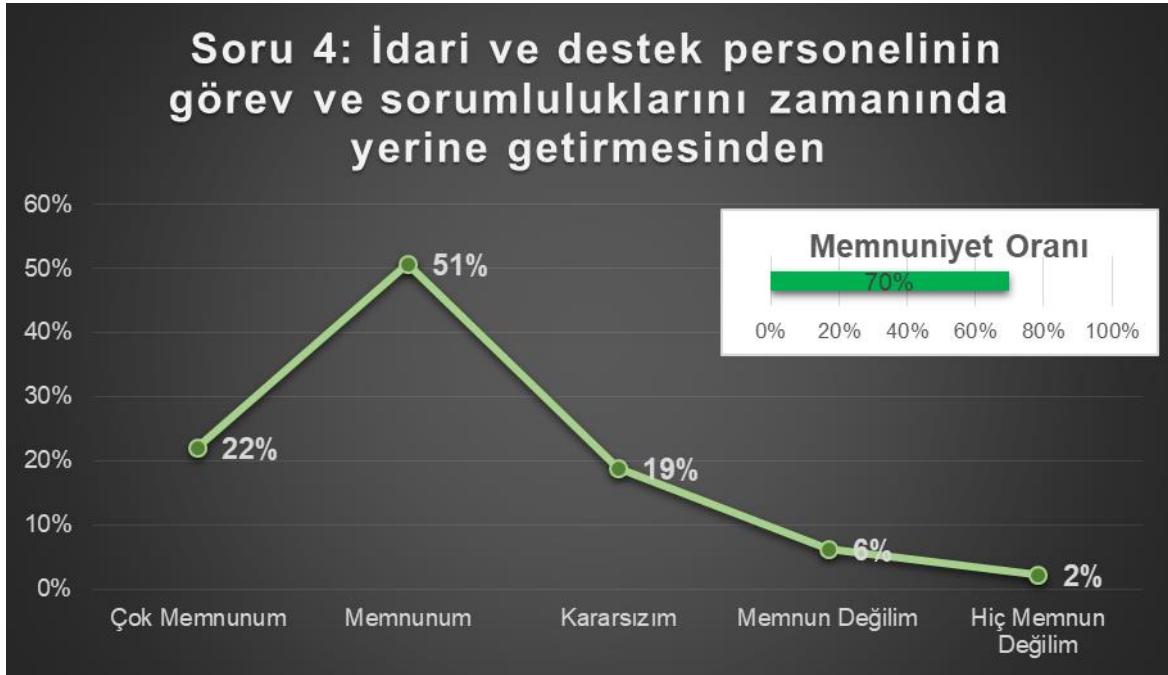
Şekil 4.'de uygulanan akademik personel memnuniyet anketinin 2. Sorusu olan “Fikirlerin rahatça ifade edilebilmesinden” sorusuna verilen cevapların cevap şıklarına göre

yüzdeler dağılımları gösterilmiştir. Anketin 2. Sorusu için memnuniyet oranı ise %70 olarak hesaplanmıştır.



Şekil 5: Akademik personel memnuniyet anketi 3. Soru yüzdeler cevap dağılımı ve memnuniyet oranı grafiği

Şekil 5.'de uygulanan akademik personel memnuniyet anketinin 3. Sorusu olan "İdari görevlendirmelerinin yetkinlikler çerçevesinde yapıyor olmasından" sorusuna verilen cevapların cevap şıklarına göre yüzdeler dağılımları gösterilmiştir. Anketin 3. Sorusu için memnuniyet oranı ise %69 olarak hesaplanmıştır.



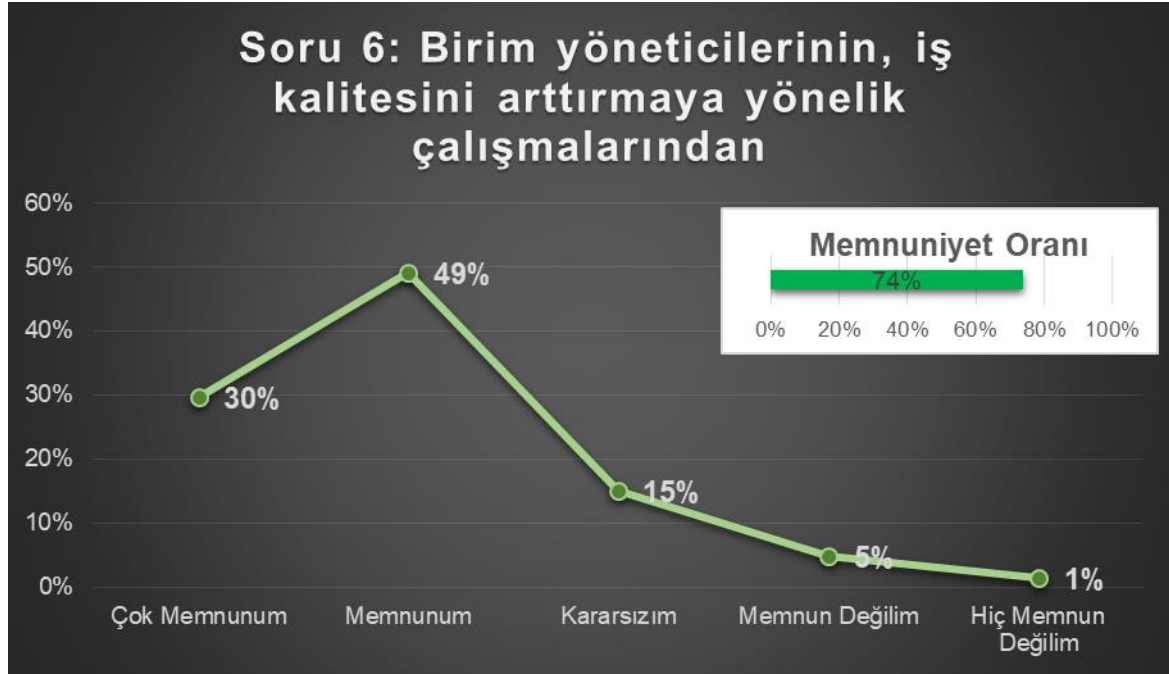
Şekil 6: Akademik personel memnuniyet anketi 4. Soru yüzdeleri cevap dağılımı ve memnuniyet oranı grafiği

Şekil 6.'de uygulanan akademik personel memnuniyet anketinin 4. Sorusu olan “İdari ve destek personelinin görev ve sorumluluklarını zamanında yerine getirmesinden” sorusuna verilen cevapların cevap şıklarına göre yüzdeleri dağılımları gösterilmiştir. Anketin 4. Sorusu için memnuniyet oranı ise %70 olarak hesaplanmıştır.



Şekil 7: Akademik personel memnuniyet anketi 5. Soru yüzdeleri cevap dağılımı ve memnuniyet oranı grafiği

Şekil 7.'de uygulanan akademik personel memnuniyet anketinin 5. Sorusu olan “Kurum içi iletişimin yeteri düzeyde sağlanabiliyor olmasından” sorusuna verilen cevapların cevap şıklarına göre yüzdelik dağılımları gösterilmiştir. Anketin 5. Sorusu için memnuniyet oranı ise **%73** olarak hesaplanmıştır.



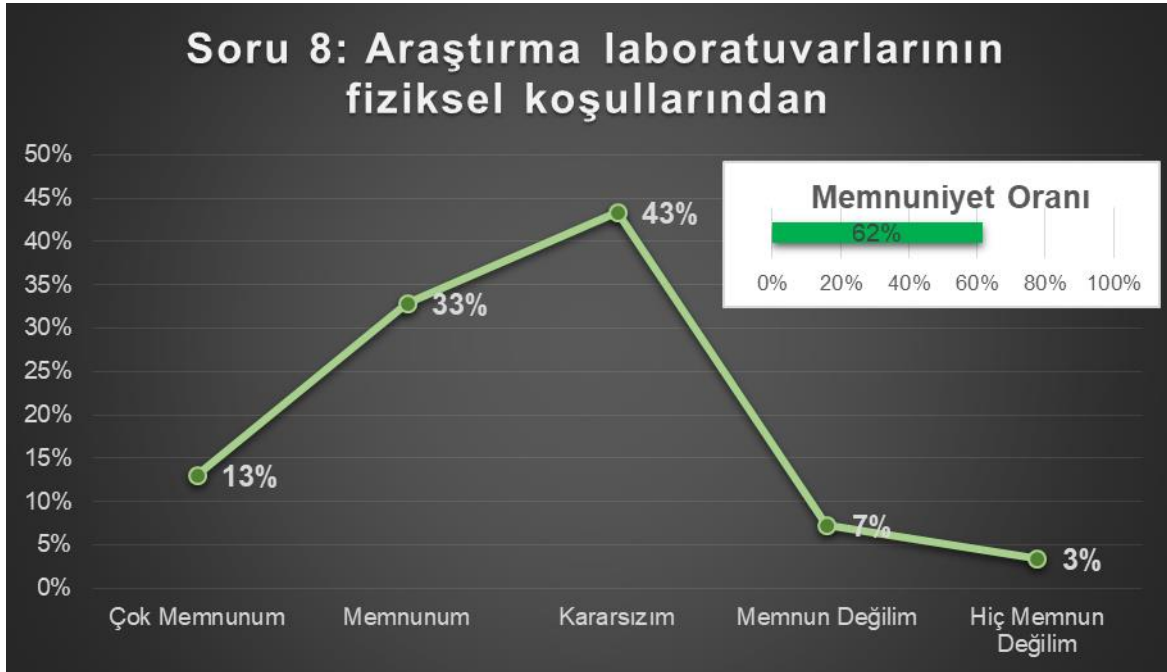
Şekil 8: Akademik personel memnuniyet anketi 6. Soru yüzdelik cevap dağılımı ve memnuniyet oranı grafiği

Şekil 8.'de uygulanan akademik personel memnuniyet anketinin 6. Sorusu olan “Birim yöneticilerinin, iş kalitesini arttırmaya yönelik çalışmalarından” sorusuna verilen cevapların cevap şıklarına göre yüzdelik dağılımları gösterilmiştir. Anketin 6. Sorusu için memnuniyet oranı ise **%74** olarak hesaplanmıştır.



Şekil 9: Akademik personel memnuniyet anketi 7. Soru yüzdeleri cevap dağılımı ve memnuniyet oranı grafiği

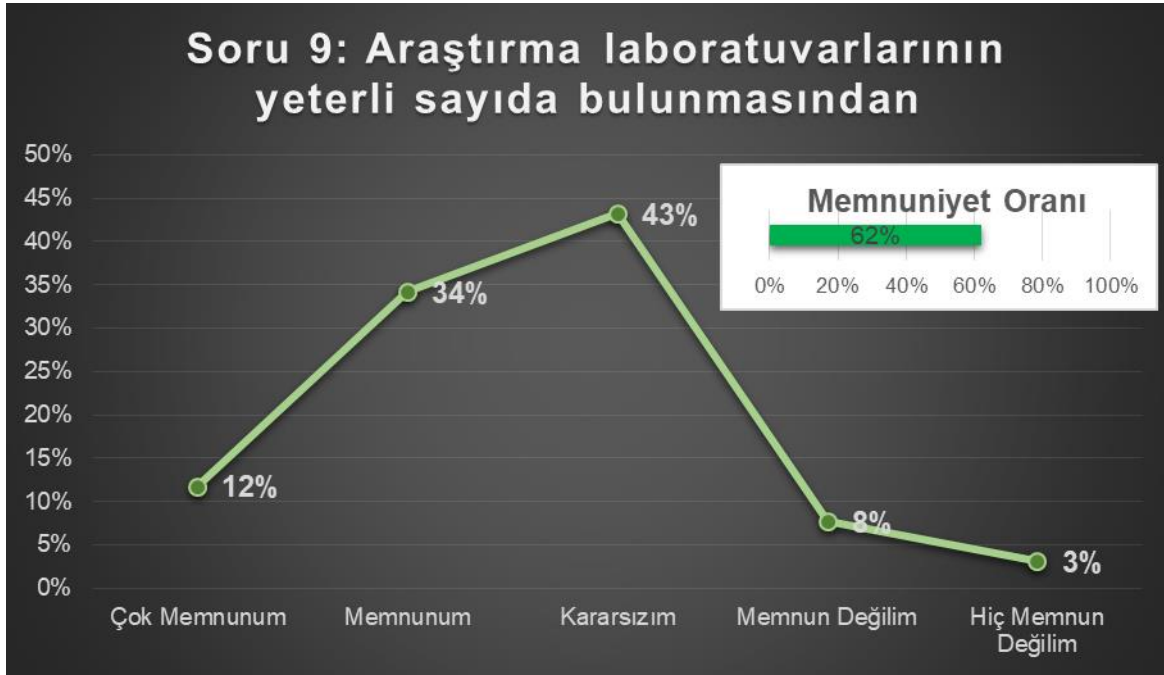
Şekil 9.'de uygulanan akademik personel memnuniyet anketinin 7. Sorusu olan "Araştırma için gereken izinlerin alınma sürecinden" sorusuna verilen cevapların cevap şıklarına göre yüzdeleri dağılımları gösterilmiştir. Anketin 7. Sorusu için memnuniyet oranı ise %72 olarak hesaplanmıştır.



Şekil 10: Akademik personel memnuniyet anketi 8. Soru yüzdeleri cevap dağılımı ve memnuniyet oranı grafiği

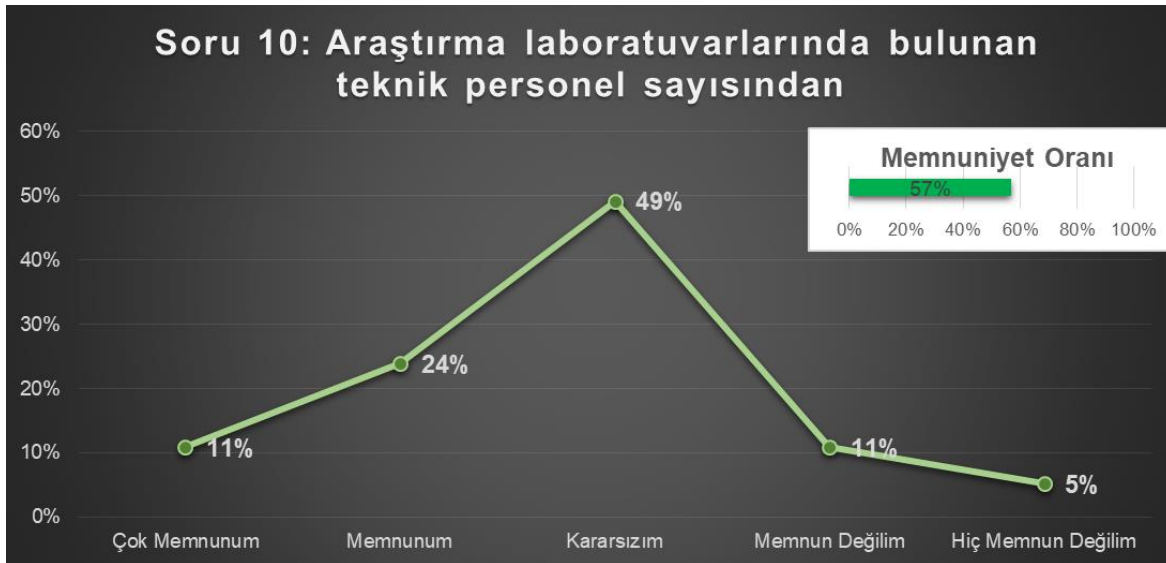
Şekil 10.'de uygulanan akademik personel memnuniyet anketinin 8. Sorusu olan "Araştırma laboratuvarlarının fiziksel koşullarından" sorusuna verilen cevapların cevap şıklarına göre yüzdeleri dağılımları gösterilmiştir. Anketin 8. Sorusu için memnuniyet oranı ise %62 olarak hesaplanmıştır.

şıklarına göre yüzdelik dağılımları gösterilmiştir. Anketin 8. Sorusu için memnuniyet oranı ise %62 olarak hesaplanmıştır.



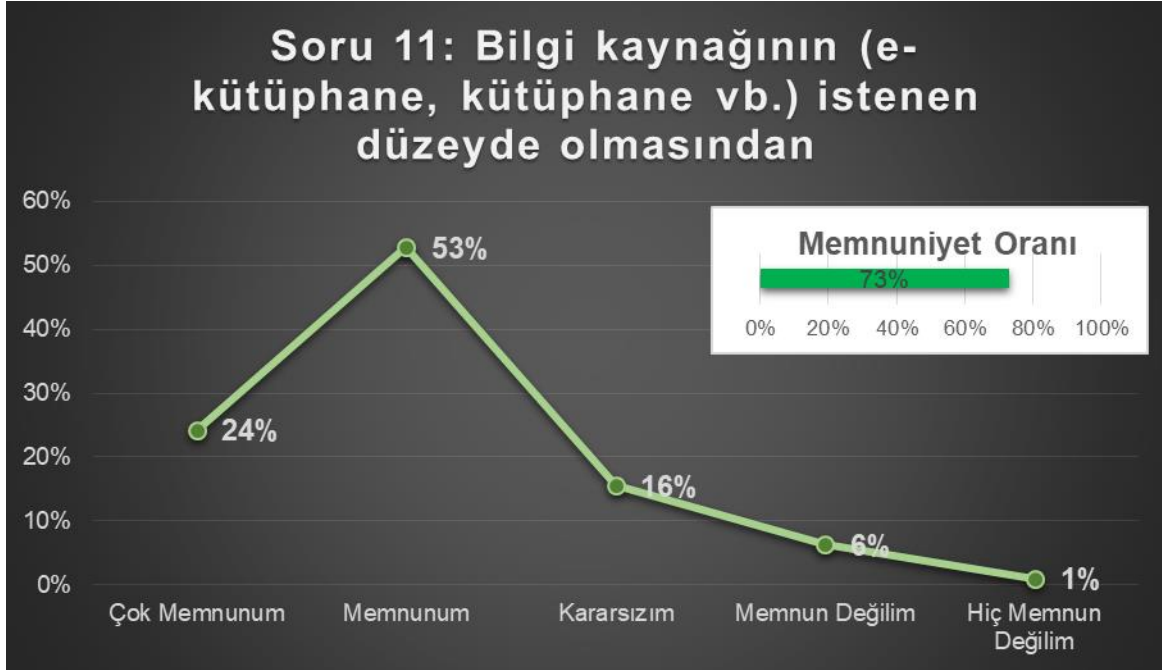
Şekil 11: Akademik personel memnuniyet anketi 9. Soru yüzdelik cevap dağılımı ve memnuniyet oranı grafiği

Şekil 11.'de uygulanan akademik personel memnuniyet anketinin 9. Sorusu olan "Araştırma laboratuvarlarının yeterli sayıda bulunmasından" sorusuna verilen cevapların cevap şıklarına göre yüzdelik dağılımları gösterilmiştir. Anketin 9. Sorusu için memnuniyet oranı ise %62 olarak hesaplanmıştır.



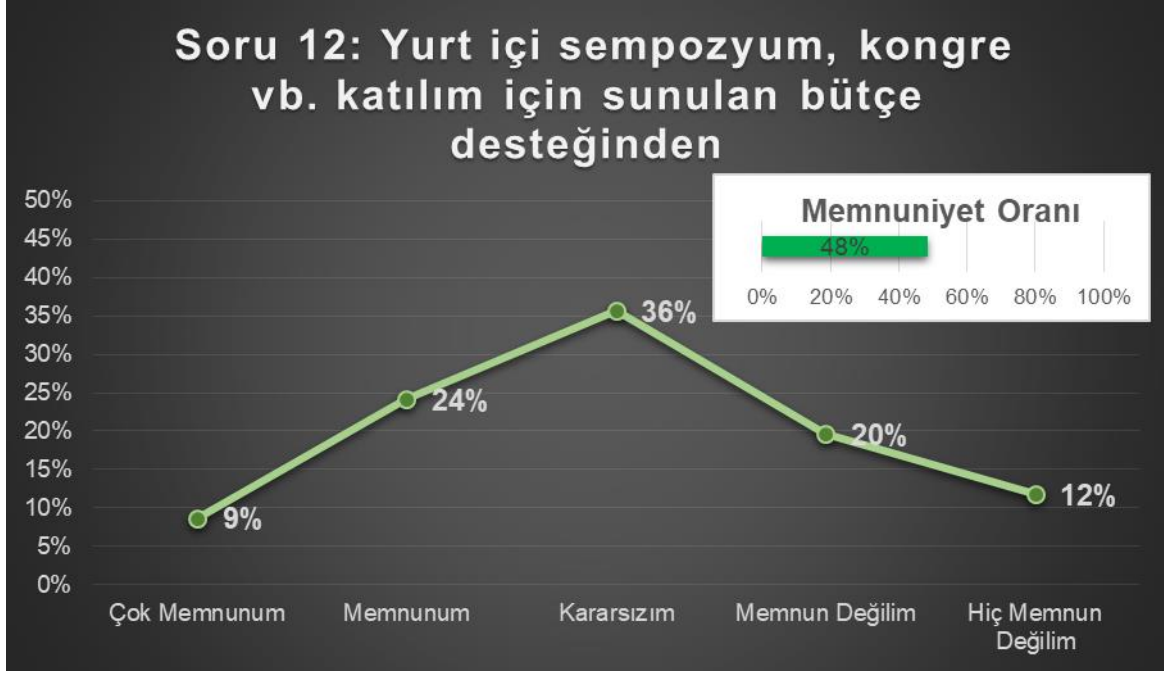
Şekil 12: Akademik personel memnuniyet anketi 10. Soru yüzdelik cevap dağılımı ve memnuniyet oranı grafiği

Şekil 12.'de uygulanan akademik personel memnuniyet anketinin 10. Sorusu olan “Araştırma laboratuvarlarında bulunan teknik personel sayısından” sorusuna verilen cevapların cevap şıklarına göre yüzdelik dağılımları gösterilmiştir. Anketin 10. Sorusu için memnuniyet oranı ise **%57** olarak hesaplanmıştır.



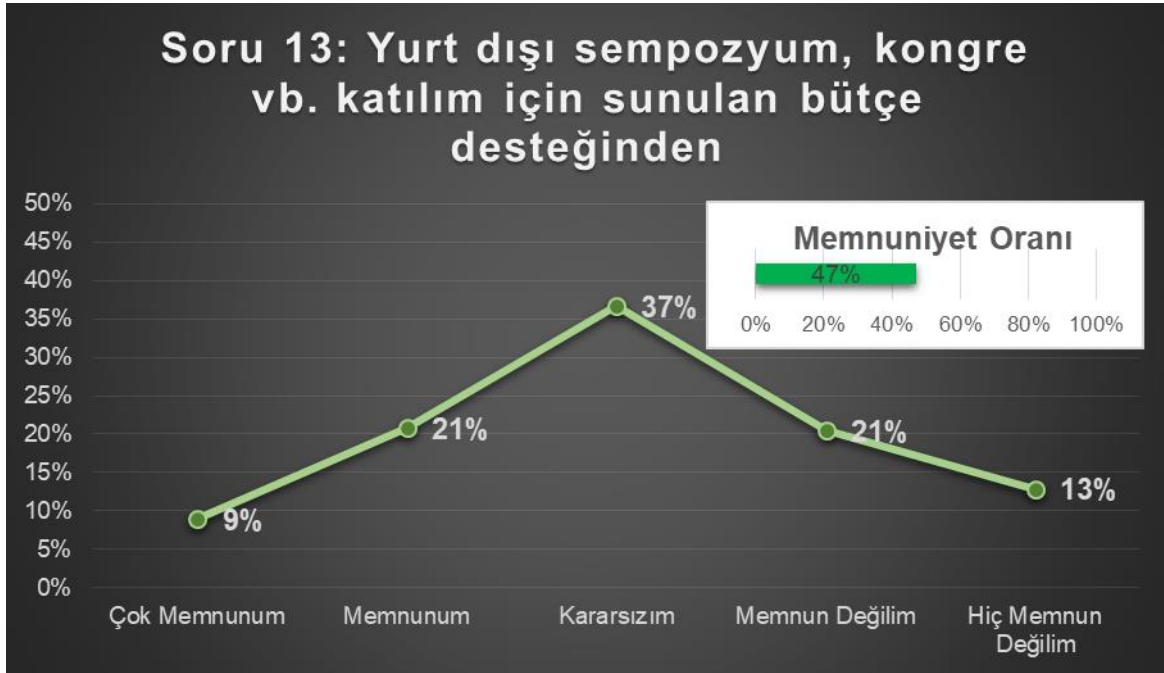
Şekil 13: Akademik personel memnuniyet anketi 11. Soru yüzdelik cevap dağılımı ve memnuniyet oranı grafiği

Şekil 13.'de uygulanan akademik personel memnuniyet anketinin 11. Sorusu olan “Bilgi kaynağının (e-kütüphane, kütüphane vb.) istenen düzeyde olmasından” sorusuna verilen cevapların cevap şıklarına göre yüzdelik dağılımları gösterilmiştir. Anketin 11. Sorusu için memnuniyet oranı ise **%73** olarak hesaplanmıştır.



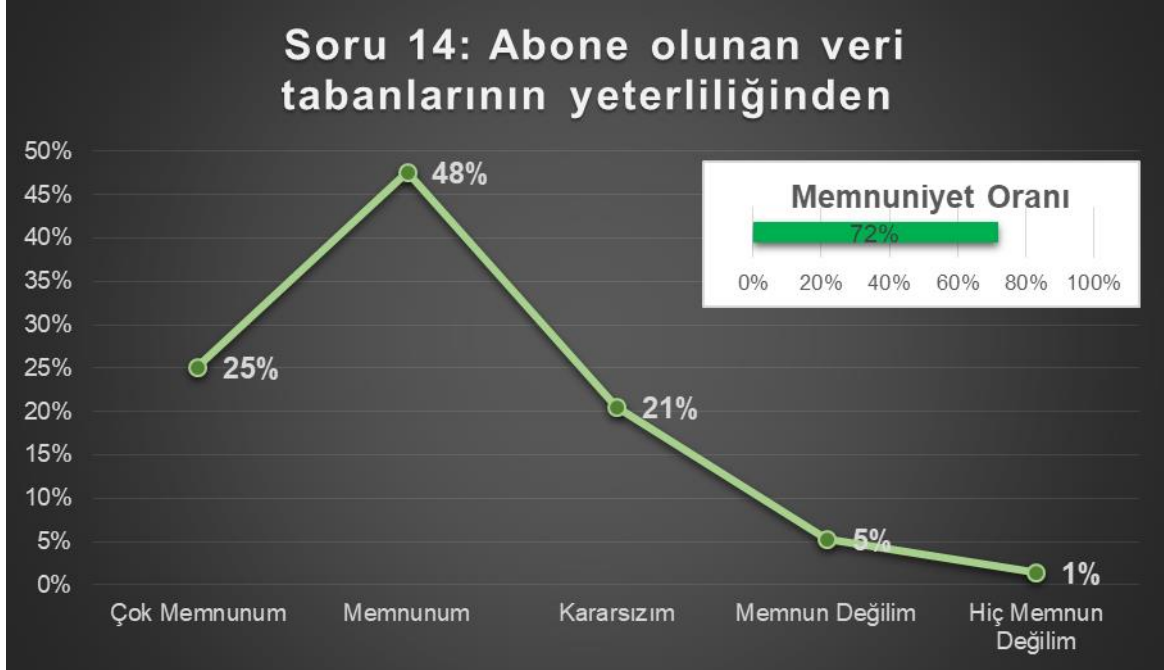
Şekil 14: Akademik personel memnuniyet anketi 12. Soru yüzdeleri cevap dağılımı ve memnuniyet oranı grafiği

Şekil 14.'de uygulanan akademik personel memnuniyet anketinin 12. Sorusu olan “Yurt içi sempozyum, kongre vb. katılım için sunulan bütçe desteğinden” sorusuna verilen cevapların cevap şikalarına göre yüzdeleri dağılımları gösterilmiştir. Anketin 12. Sorusu için memnuniyet oranı ise **%48** olarak hesaplanmıştır.



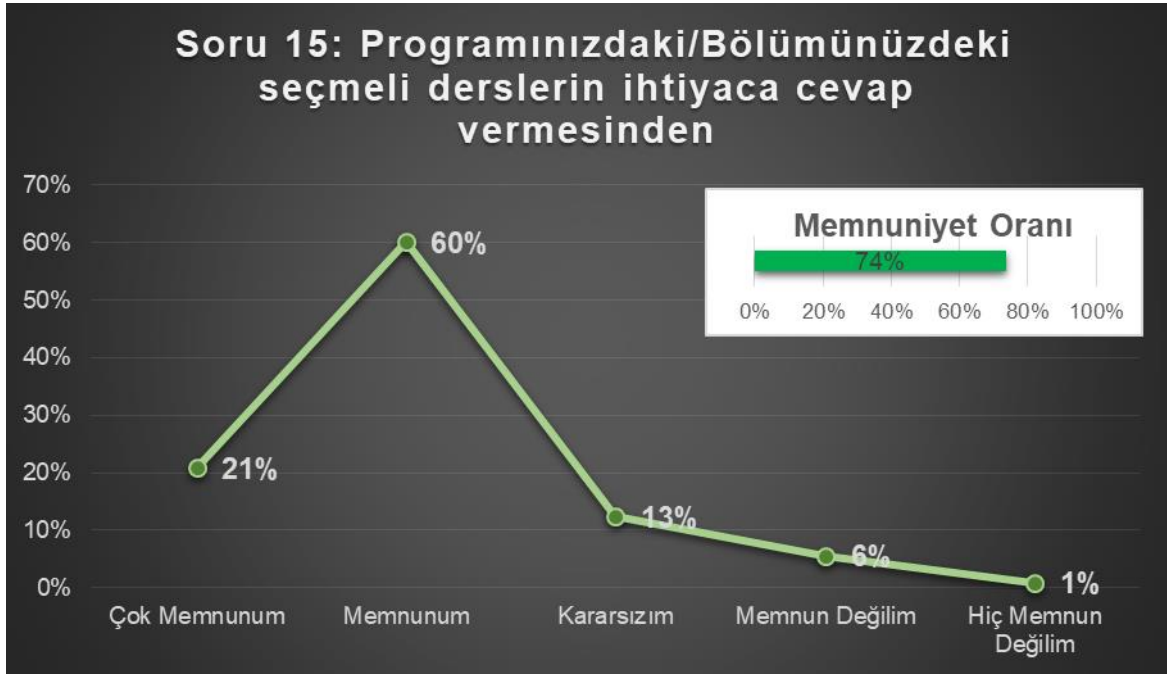
Şekil 15: Akademik personel memnuniyet anketi 13. Soru yüzdeleri cevap dağılımı ve memnuniyet oranı grafiği

Şekil 15.'de uygulanan akademik personel memnuniyet anketinin 13. Sorusu olan “Yurt dışı sempozyum, kongre vb. katılım için sunulan bütçe desteğinden” sorusuna verilen cevapların cevap şıklarına göre yüzdeler dağılımları gösterilmiştir. Anketin 13. Sorusu için memnuniyet oranı ise **%47** olarak hesaplanmıştır.



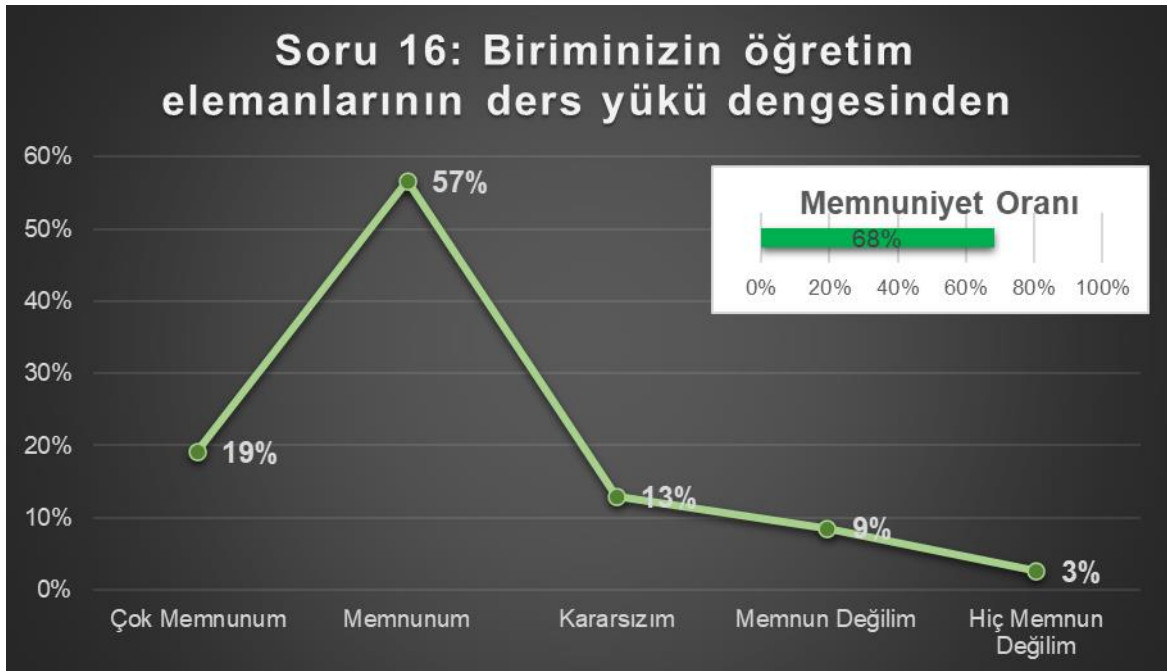
Şekil 16: Akademik personel memnuniyet anketi 14. Soru yüzdeler cevap dağılımı ve memnuniyet oranı grafiği

Şekil 16.'de uygulanan akademik personel memnuniyet anketinin 14. Sorusu olan “Abone olunan veri tabanlarının yeterliliğinden” sorusuna verilen cevapların cevap şıklarına göre yüzdeler dağılımları gösterilmiştir. Anketin 14. Sorusu için memnuniyet oranı ise **%72** olarak hesaplanmıştır.



Şekil 17: Akademik personel memnuniyet anketi 15. Soru yüzdeleri cevap dağılımı ve memnuniyet oranı grafiği

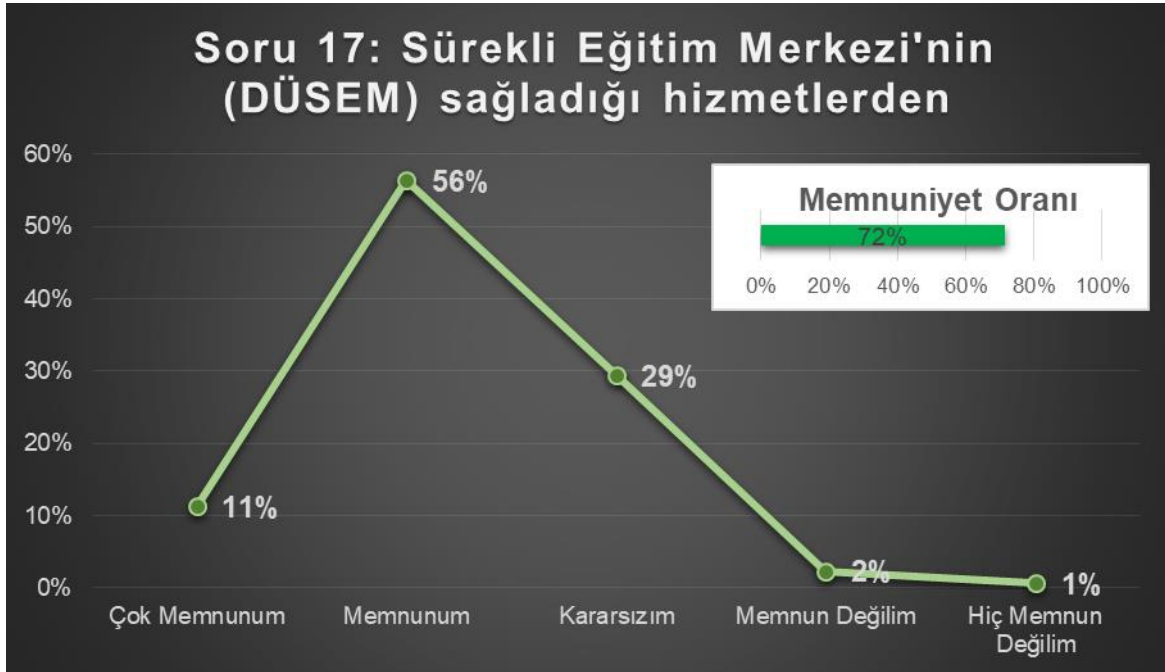
Şekil 17.'de uygulanan akademik personel memnuniyet anketinin 15. sorusu olan “Programınızdaki/Bölümünüzdeki seçmeli derslerin ihtiyaca cevap vermesinden” sorusuna verilen cevapların cevap şıklarına göre yüzdeleri dağılımları gösterilmiştir. Anketin 15. Sorusu için memnuniyet oranı ise %74 olarak hesaplanmıştır.



Şekil 18: Akademik personel memnuniyet anketi 16. Soru yüzdeleri cevap dağılımı ve memnuniyet oranı grafiği

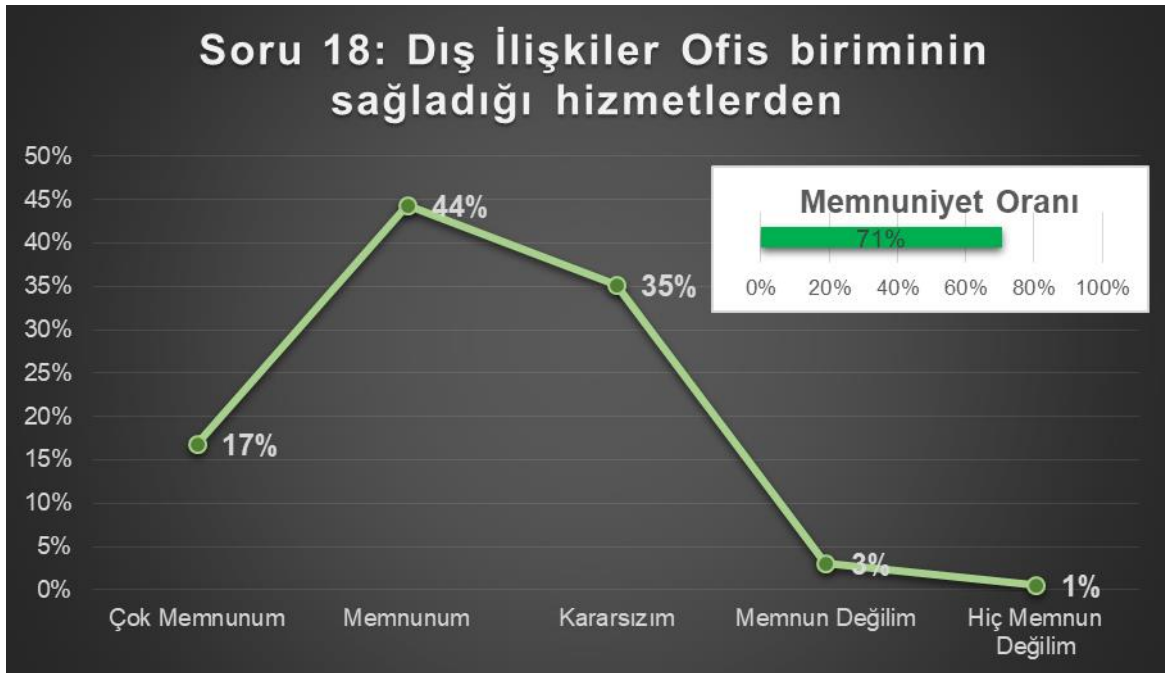
Şekil 18.'de uygulanan akademik personel memnuniyet anketinin 16. sorusu olan “Biriminizin öğretim elemanlarının ders yükü dengesinden” sorusuna verilen cevapların cevap

şıklarına göre yüzdeler dağılımları gösterilmiştir. Anketin 16. Sorusu için memnuniyet oranı ise %68 olarak hesaplanmıştır.



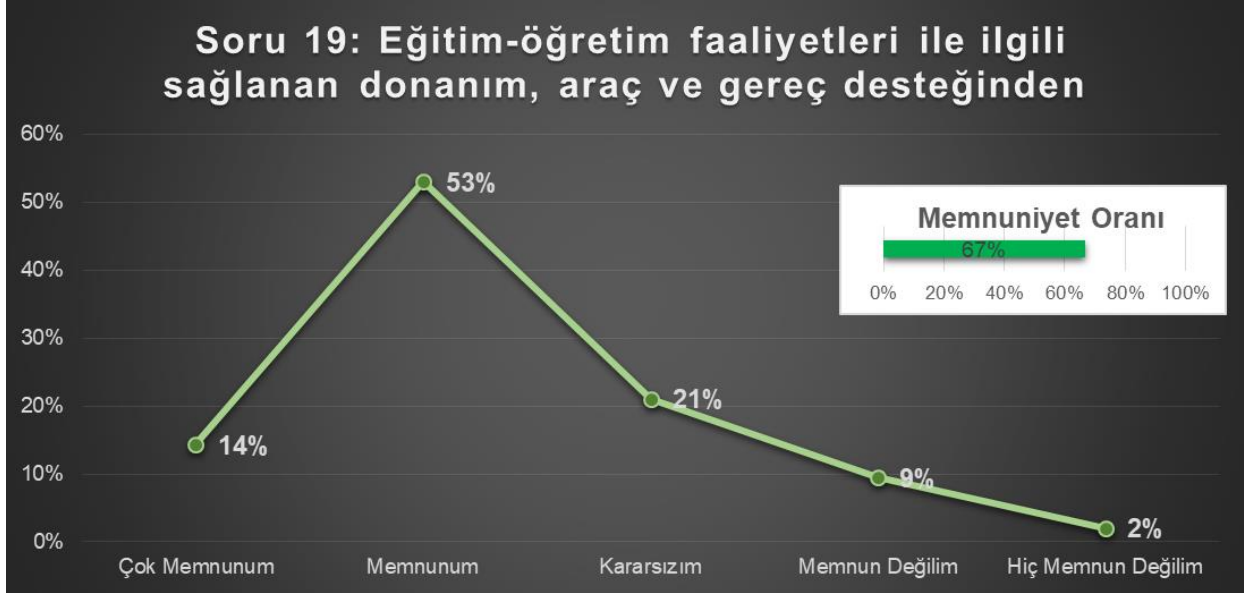
Şekil 19: Akademik personel memnuniyet anketi 17. Soru yüzdeler cevap dağılımı ve memnuniyet oranı grafiğı

Şekil 19.'de uygulanan akademik personel memnuniyet anketinin 17. sorusu olan "Sürekli Eğitim Merkezi'nin (DÜSEM) sağladığı hizmetlerden" sorusuna verilen cevapların cevap şıklarına göre yüzdeler dağılımları gösterilmiştir. Anketin 17. Sorusu için memnuniyet oranı ise %72 olarak hesaplanmıştır.



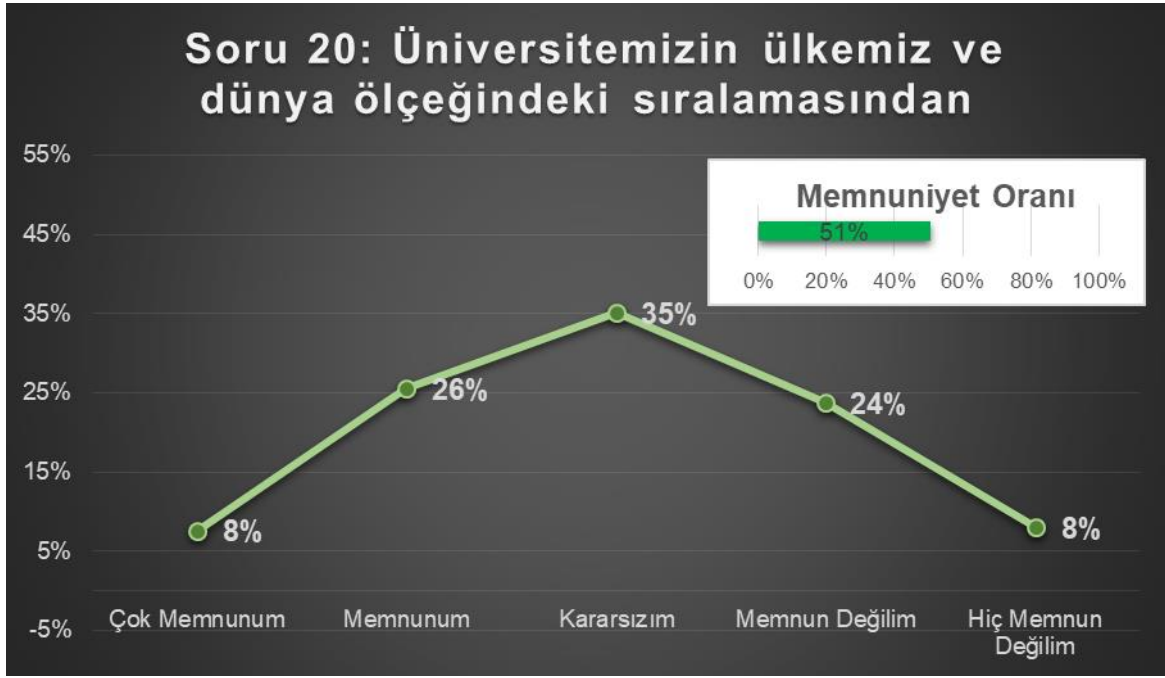
Şekil 20: Akademik personel memnuniyet anketi 18. Soru yüzdeler cevap dağılımı ve memnuniyet oranı grafiğı

Şekil 20.'de uygulanan akademik personel memnuniyet anketinin 18. sorusu olan “Dış İlişkiler Ofis biriminin sağladığı hizmetlerden” sorusuna verilen cevapların cevap şıklarına göre yüzdelik dağılımları gösterilmiştir. Anketin 18. Sorusu için memnuniyet oranı ise %71 olarak hesaplanmıştır.



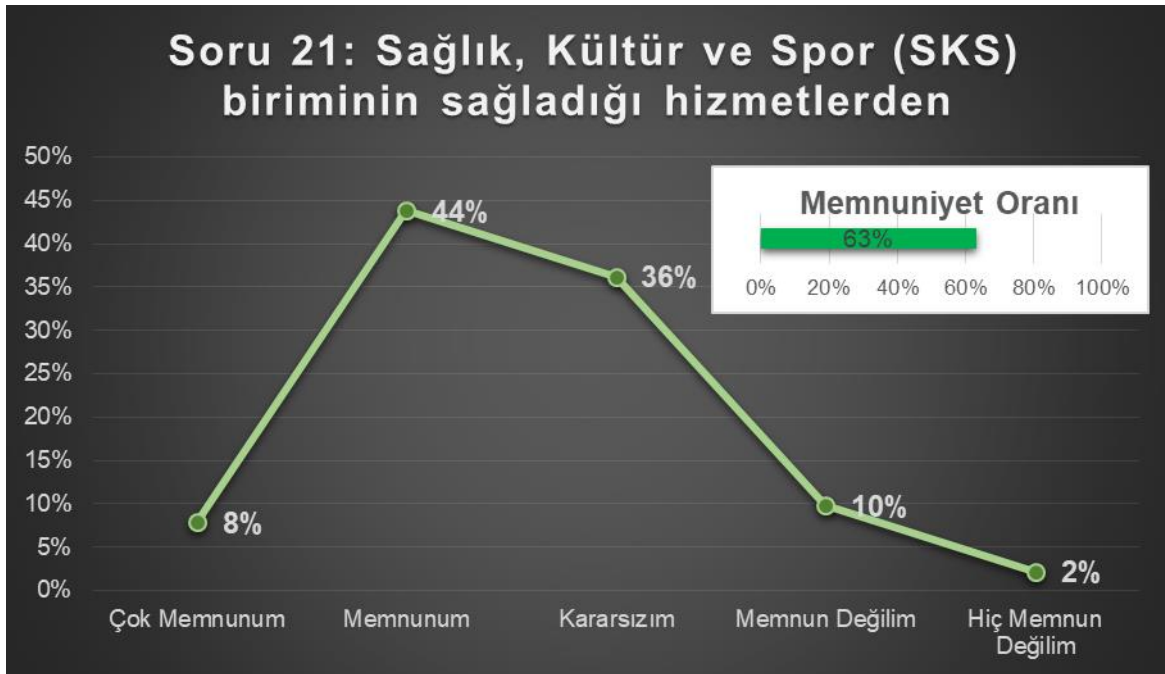
Şekil 21: Akademik personel memnuniyet anketi 19. Soru yüzdelik cevap dağılımı ve memnuniyet oranı grafiği

Şekil 21.'de uygulanan akademik personel memnuniyet anketinin 19. sorusu olan “Eğitim-öğretim faaliyetleri ile ilgili sağlanan donanım, araç ve gereç desteğinden” sorusuna verilen cevapların cevap şıklarına göre yüzdelik dağılımları gösterilmiştir. Anketin 19. Sorusu için memnuniyet oranı ise %67 olarak hesaplanmıştır.



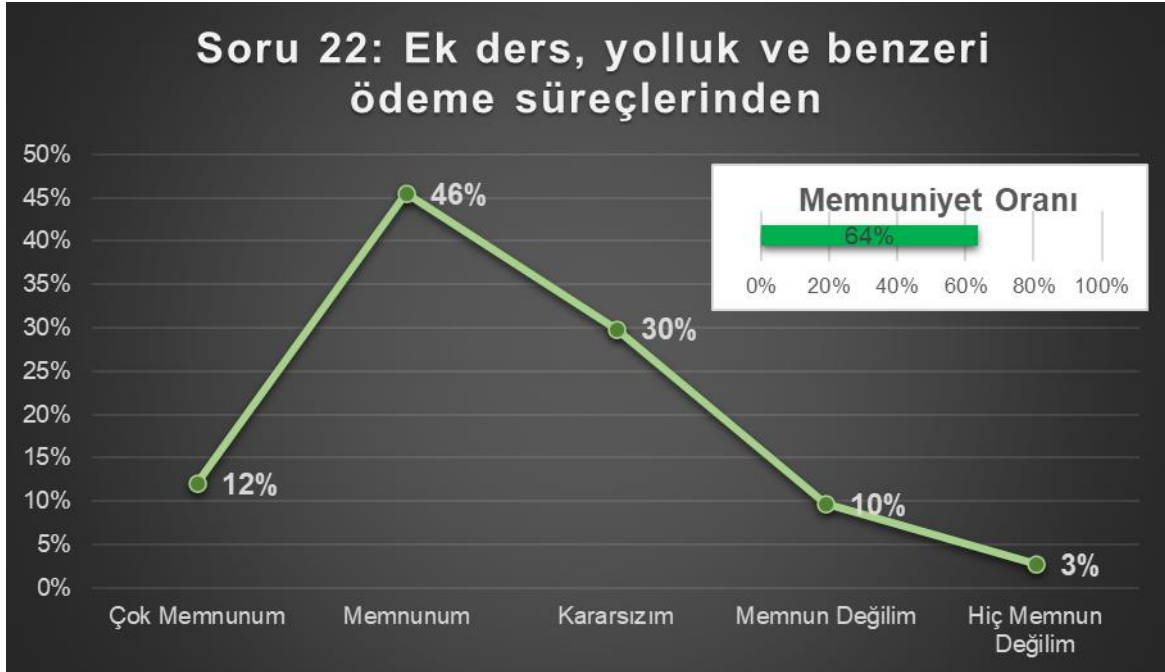
Şekil 22: Akademik personel memnuniyet anketi 20. Soru yüzdelik cevap dağılımı ve memnuniyet oranı grafiği

Şekil 22.'de uygulanan akademik personel memnuniyet anketinin 20. sorusu olan “Üniversitemizin ülkemiz ve dünya ölçeğindeki sıralamasından” sorusuna verilen cevapların cevap şıklarına göre yüzdelik dağılımları gösterilmiştir. Anketin 20. Sorusu için memnuniyet oranı ise %51 olarak hesaplanmıştır.



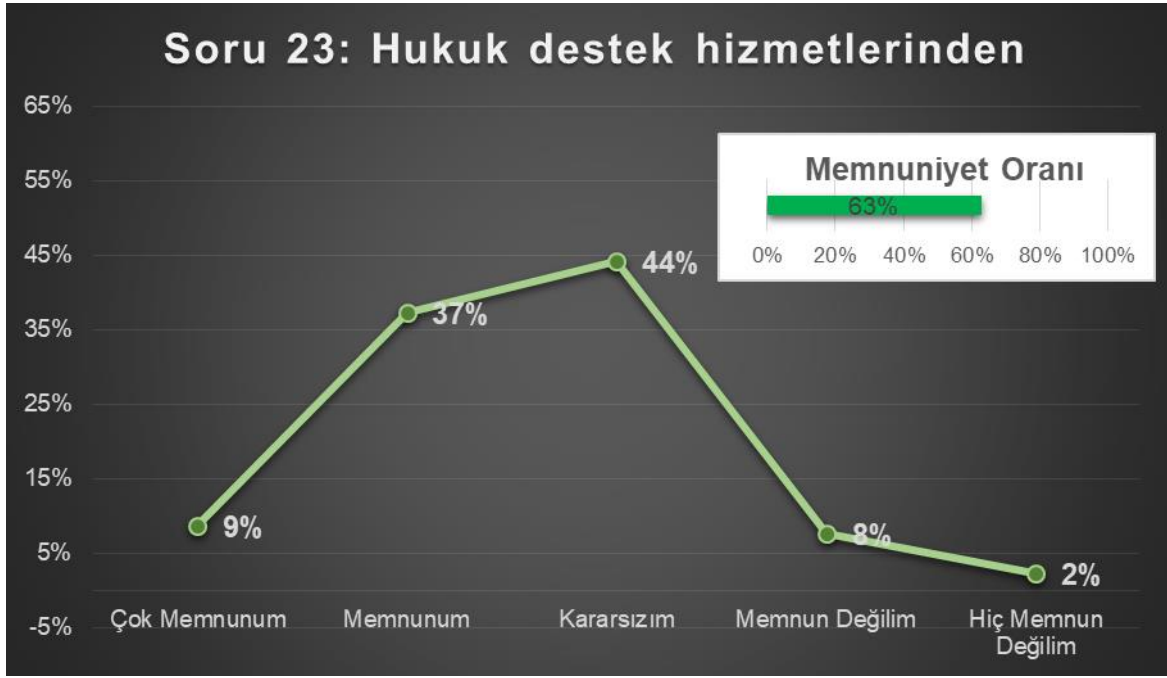
Şekil 23: Akademik personel memnuniyet anketi 21. Soru yüzdelik cevap dağılımı ve memnuniyet oranı grafiği

Şekil 23.'de uygulanan akademik personel memnuniyet anketinin 21. sorusu olan “Sağlık, Kültür ve Spor (SKS) biriminin sağladığı hizmetlerden” sorusuna verilen cevapların cevap şıklarına göre yüzdelik dağılımları gösterilmiştir. Anketin 21. Sorusu için memnuniyet oranı ise **%63** olarak hesaplanmıştır.



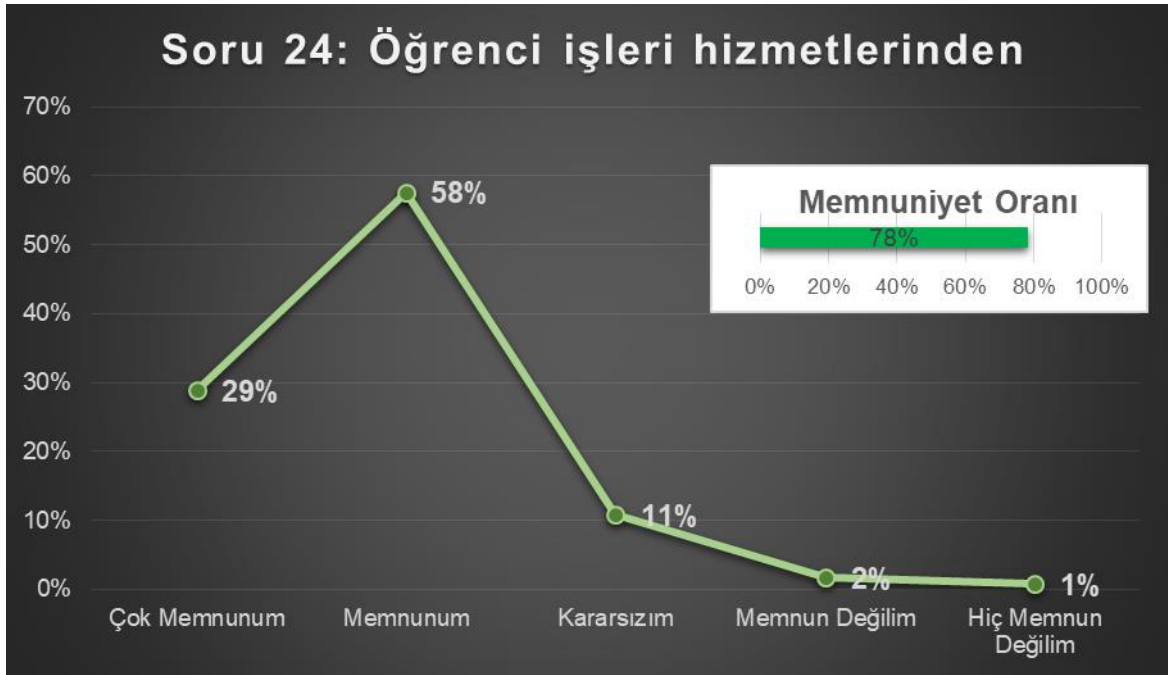
Şekil 24: Akademik personel memnuniyet anketi 22. Soru yüzdelik cevap dağılımı ve memnuniyet oranı grafiği

Şekil 24.'de uygulanan akademik personel memnuniyet anketinin 22. sorusu olan “Ek ders, yolluk ve benzeri ödeme süreçlerinden” sorusuna verilen cevapların cevap şıklarına göre yüzdelik dağılımları gösterilmiştir. Anketin 22. Sorusu için memnuniyet oranı ise **%64** olarak hesaplanmıştır.



Şekil 25: Akademik personel memnuniyet anketi 23. Soru yüzdeleri cevap dağılımı ve memnuniyet oranı grafiği

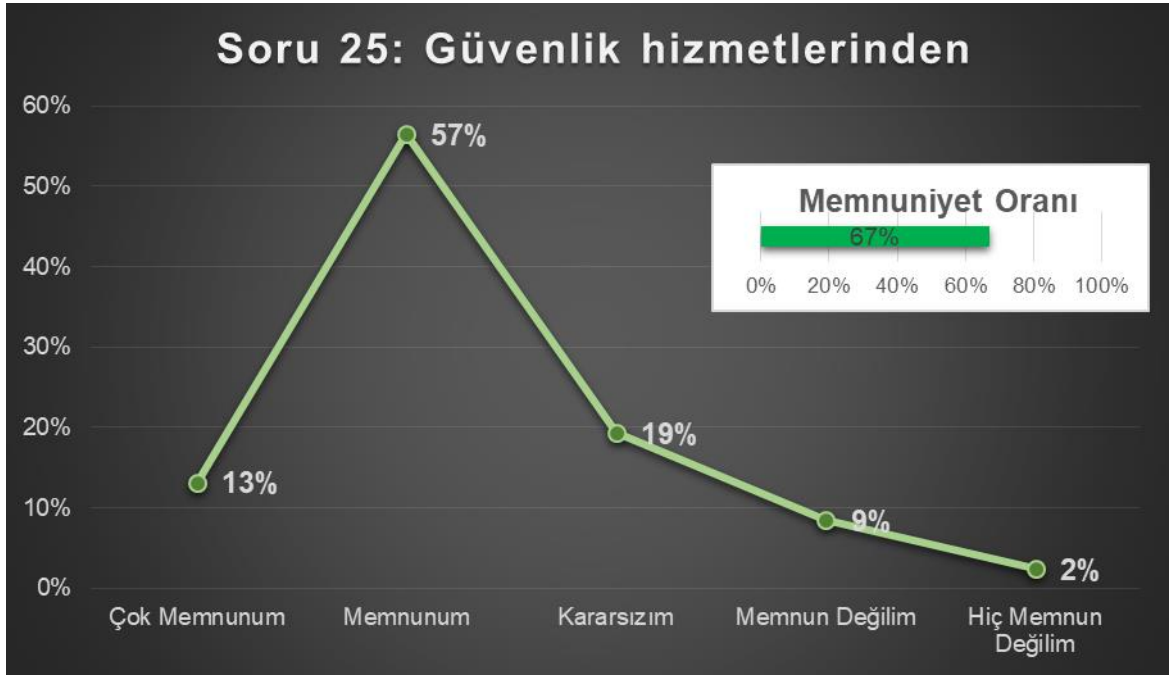
Şekil 25.'de uygulanan akademik personel memnuniyet anketinin 23. sorusu olan "Hukuk destek hizmetlerinden" sorusuna verilen cevapların cevap şıklarına göre yüzdeleri dağılımları gösterilmiştir. Anketin 23. Sorusu için memnuniyet oranı ise %63 olarak hesaplanmıştır.



Şekil 26: Akademik personel memnuniyet anketi 24. Soru yüzdeleri cevap dağılımı ve memnuniyet oranı grafiği

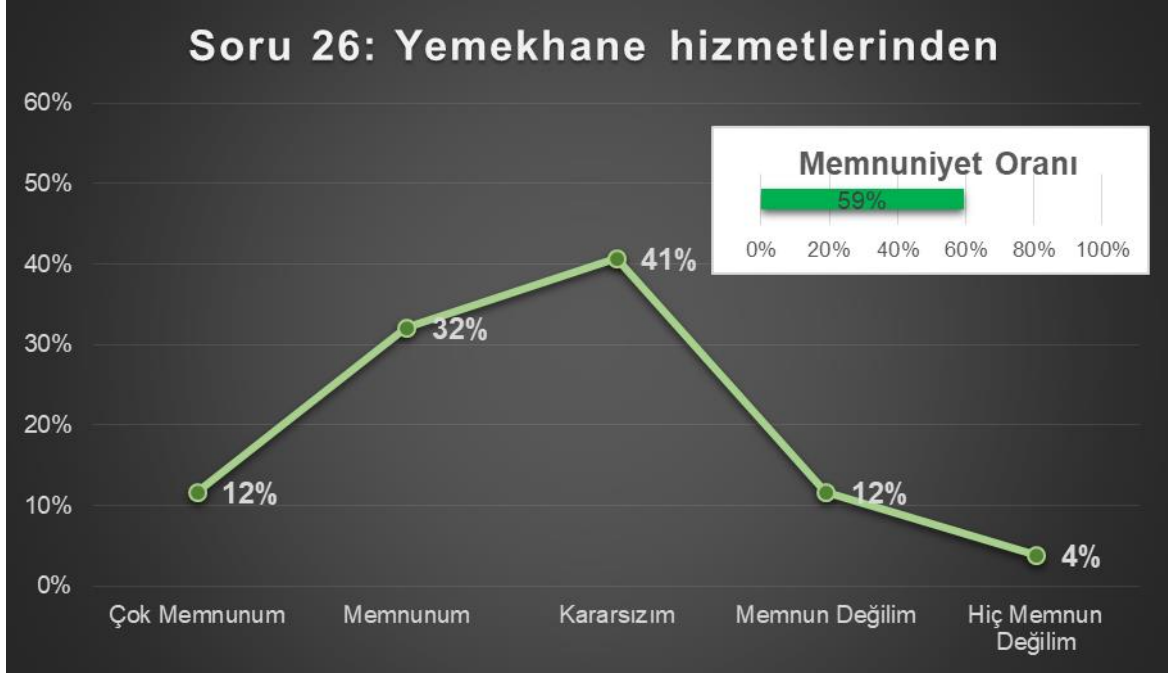
Şekil 26.'de uygulanan akademik personel memnuniyet anketinin 24. sorusu olan "Öğrenci işleri hizmetlerinden" sorusuna verilen cevapların cevap şıklarına göre yüzdeleri

dağılımları gösterilmiştir. Anketin 24. Sorusu için memnuniyet oranı ise **%78** olarak hesaplanmıştır.



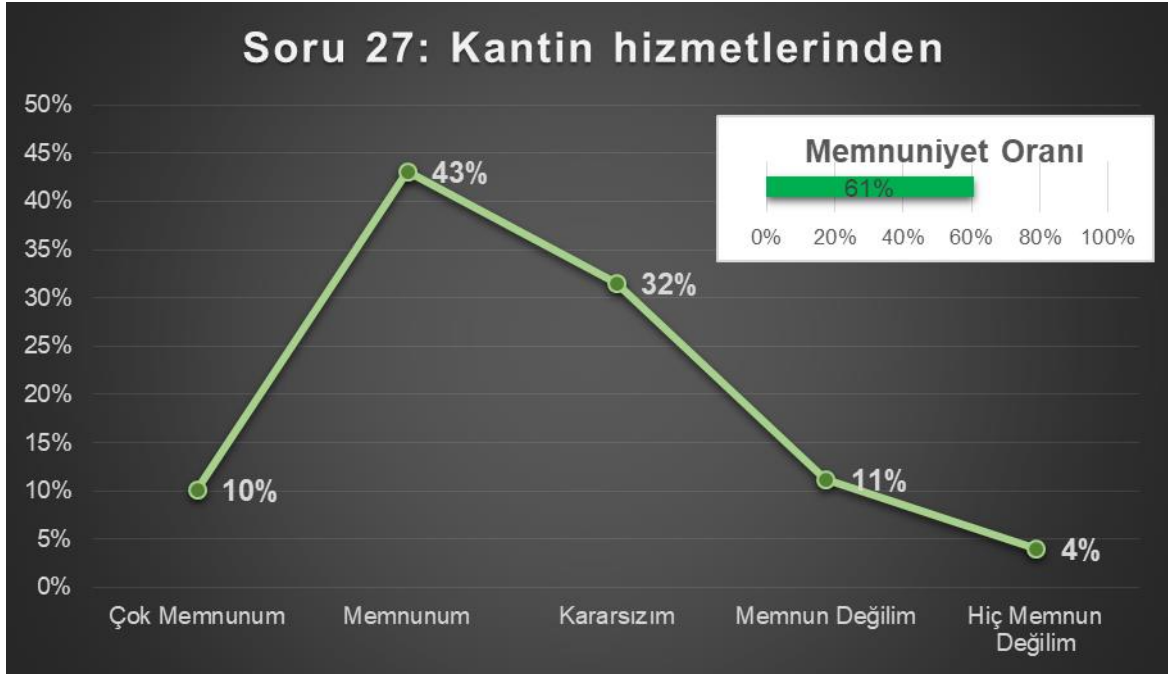
Şekil 27: Akademik personel memnuniyet anketi 25. Soru yüzdeleri cevap dağılımı ve memnuniyet oranı grafiği

Şekil 27.'de uygulanan akademik personel memnuniyet anketinin 25. sorusu olan "Güvenlik hizmetlerinden" sorusuna verilen cevapların cevap şıklarına göre yüzdeleri dağılımları gösterilmiştir. Anketin 25. Sorusu için memnuniyet oranı ise **%67** olarak hesaplanmıştır.



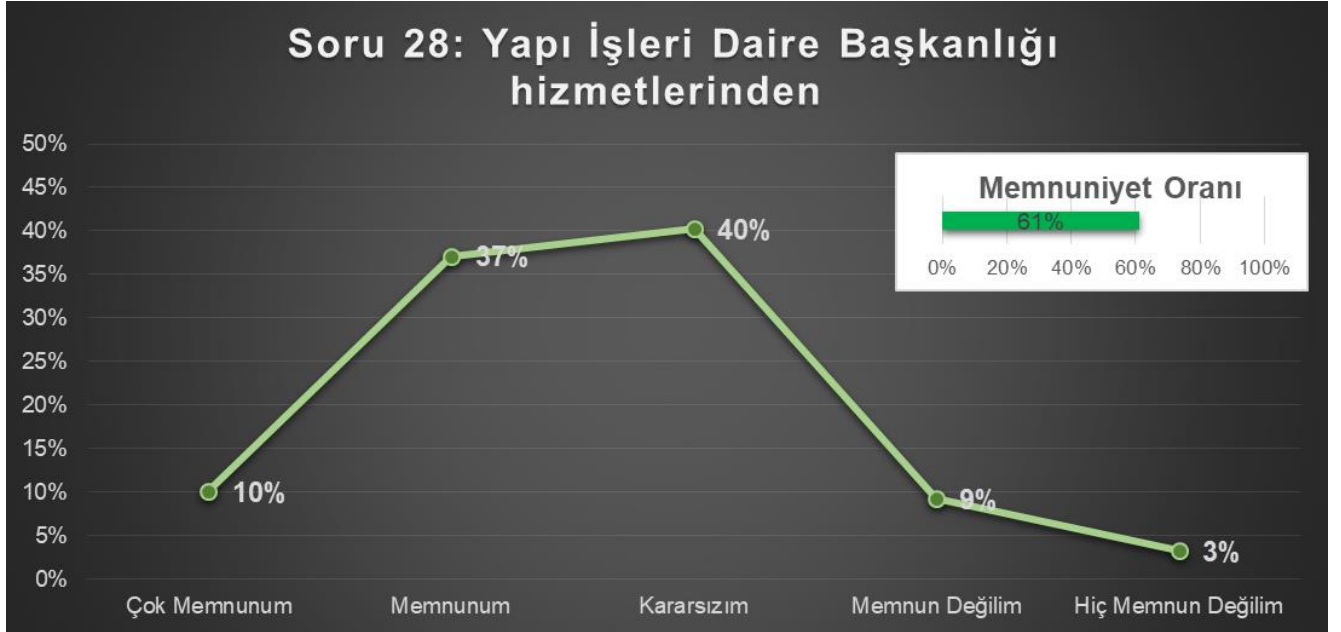
Şekil 28: Akademik personel memnuniyet anketi 26. Soru yüzdeleri cevap dağılımı ve memnuniyet oranı grafiği

Şekil 28.'de uygulanan akademik personel memnuniyet anketinin 26. sorusu olan “Yemekhane hizmetlerinden” sorusuna verilen cevapların cevap şıklarına göre yüzdeleri dağılımları gösterilmiştir. Anketin 26. Sorusu için memnuniyet oranı ise %59 olarak hesaplanmıştır.



Şekil 29: Akademik personel memnuniyet anketi 27. Soru yüzdeleri cevap dağılımı ve memnuniyet oranı grafiği

Şekil 29.'de uygulanan akademik personel memnuniyet anketinin 27. sorusu olan “Kantin hizmetlerinden” sorusuna verilen cevapların cevap şıklarına göre yüzdelik dağılımları gösterilmiştir. Anketin 27. Sorusu için memnuniyet oranı ise %61 olarak hesaplanmıştır.



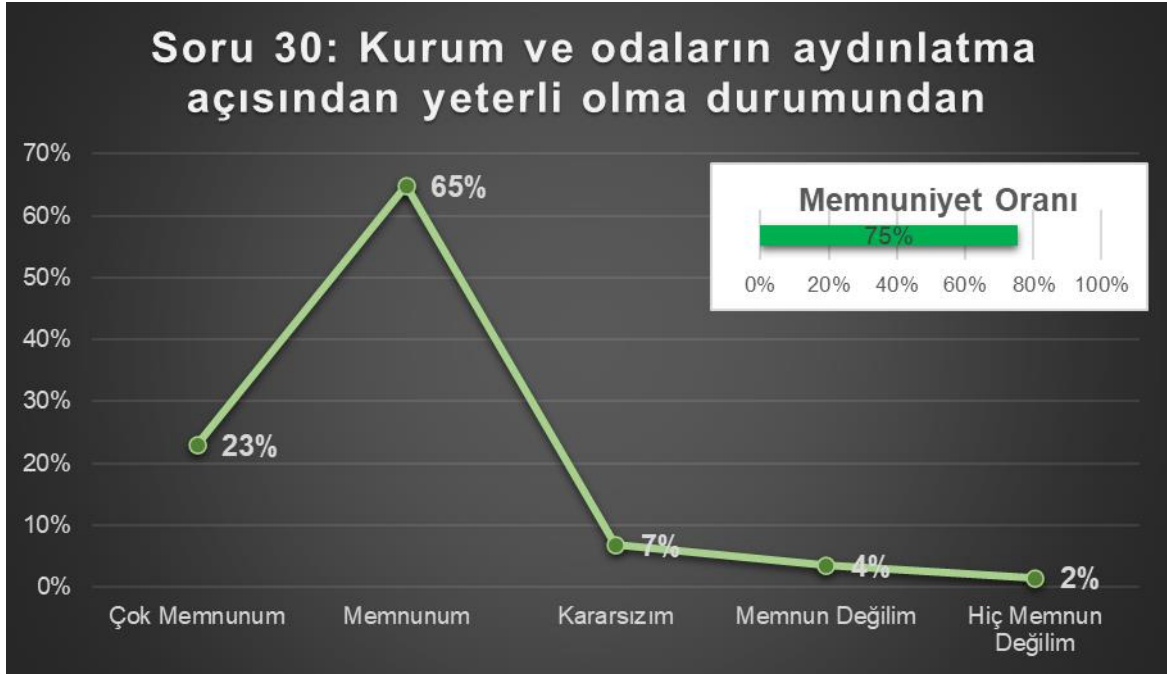
Şekil 30: Akademik personel memnuniyet anketi 28. Soru yüzdelik cevap dağılımı ve memnuniyet oranı grafiği

Şekil 30.'de uygulanan akademik personel memnuniyet anketinin 28. sorusu olan “Yapı İşleri Daire Başkanlığı hizmetlerinden” sorusuna verilen cevapların cevap şıklarına göre yüzdelik dağılımları gösterilmiştir. Anketin 28. Sorusu için memnuniyet oranı ise %61 olarak hesaplanmıştır.



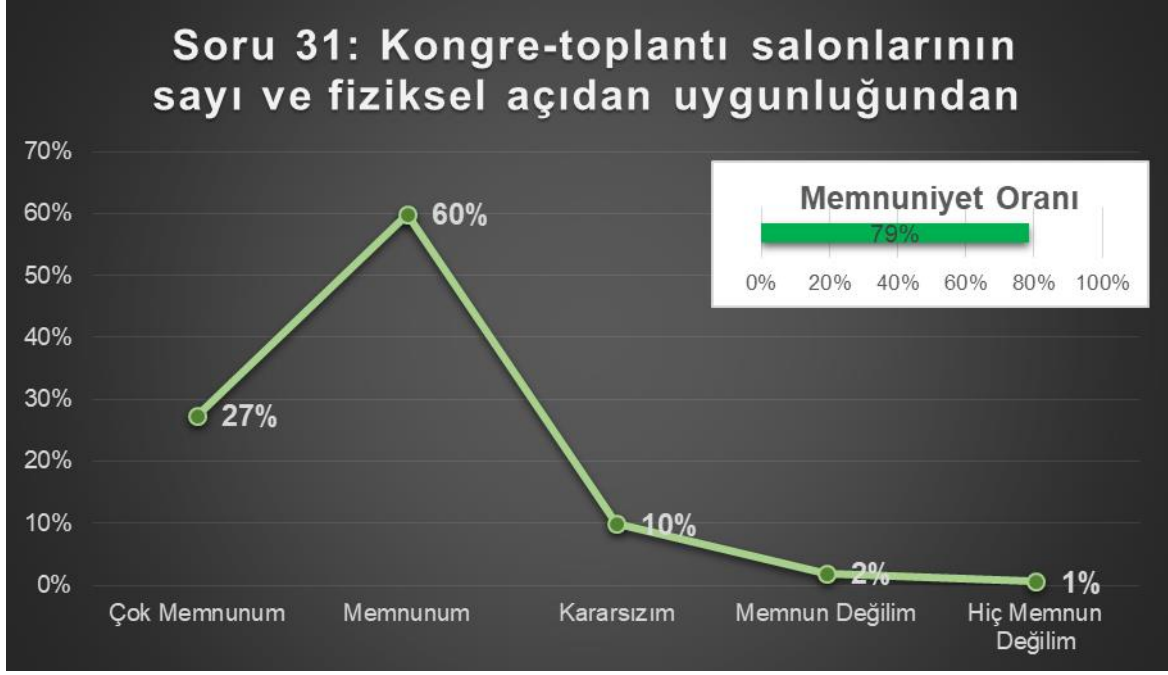
Şekil 31: Akademik personel memnuniyet anketi 29. Soru yüzdelik cevap dağılımı ve memnuniyet oranı grafiği

Şekil 31.'de uygulanan akademik personel memnuniyet anketinin 29. sorusu olan “Kurum ve odaların ısıtma-soğutma açısından yeterli olma durumundan” sorusuna verilen cevapların cevap şıklarına göre yüzdelik dağılımları gösterilmiştir. Anketin 29. Sorusu için memnuniyet oranı ise %66 olarak hesaplanmıştır.



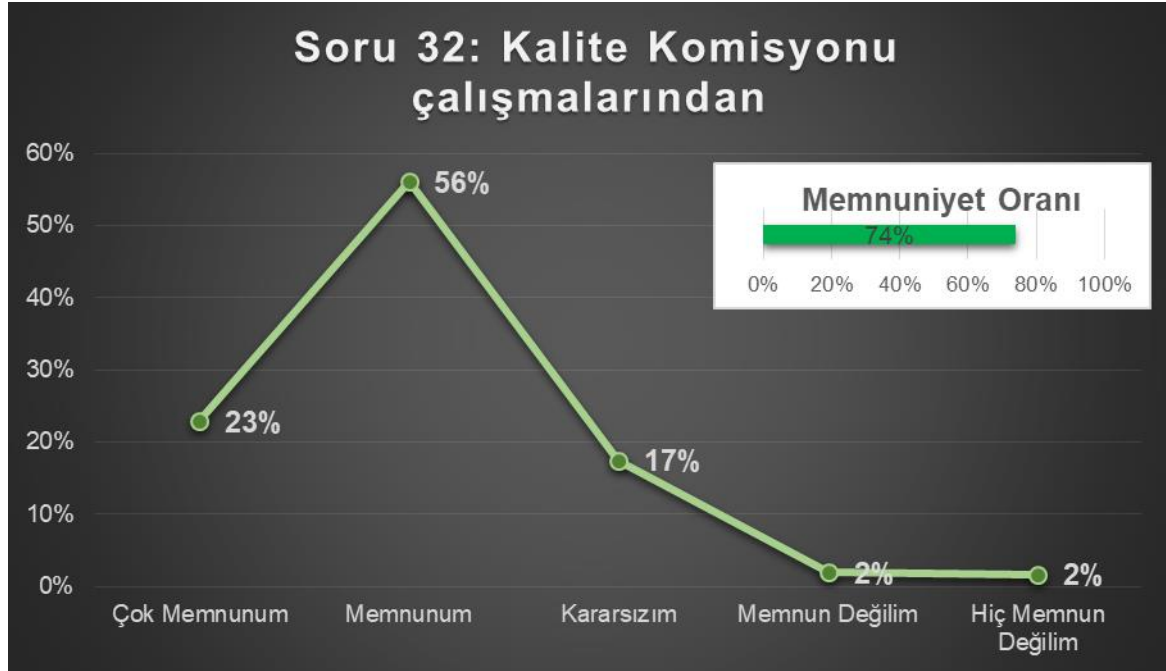
Şekil 32: Akademik personel memnuniyet anketi 30. Soru yüzdelik cevap dağılımı ve memnuniyet oranı grafiği

Şekil 32.'de uygulanan akademik personel memnuniyet anketinin 30. sorusu olan “Kurum ve odaların aydınlatma açısından yeterli olma durumundan” sorusuna verilen cevapların cevap şıklarına göre yüzdelik dağılımları gösterilmiştir. Anketin 30. Sorusu için memnuniyet oranı ise %75 olarak hesaplanmıştır.



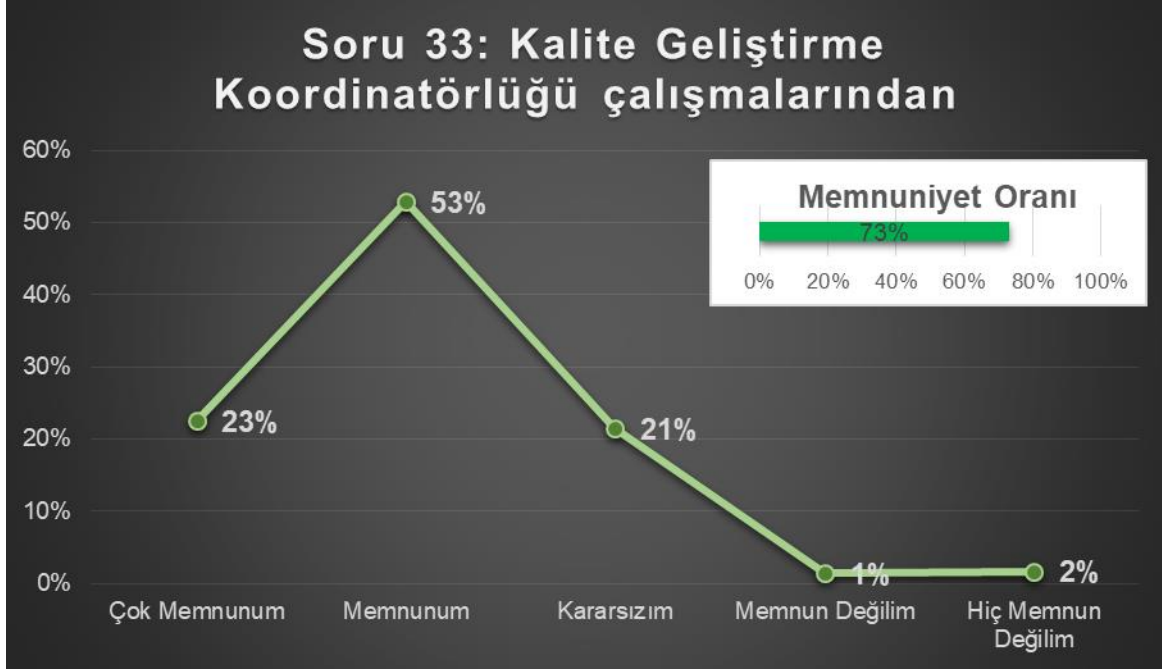
Şekil 33: Akademik personel memnuniyet anketi 31. Soru yüzdeleri cevap dağılımı ve memnuniyet oranı grafiği

Şekil 33.'de uygulanan akademik personel memnuniyet anketinin 31. sorusu olan “Kongre-toplantı salonlarının sayı ve fiziksel açıdan uygunluğundan” sorusuna verilen cevapların cevap şikalarına göre yüzdeleri dağılımları gösterilmiştir. Anketin 31. Sorusu için memnuniyet oranı ise %79 olarak hesaplanmıştır.



Şekil 34: Akademik personel memnuniyet anketi 32. Soru yüzdeleri cevap dağılımı ve memnuniyet oranı grafiği

Şekil 34.'de uygulanan akademik personel memnuniyet anketinin 32. sorusu olan “Kalite Komisyonu çalışmalarından” sorusuna verilen cevapların cevap şıklarına göre yüzdelik dağılımları gösterilmiştir. Anketin 32. Sorusu için memnuniyet oranı ise **%74** olarak hesaplanmıştır.



Şekil 35: Akademik personel memnuniyet anketi 33. Soru yüzdelik cevap dağılımı ve memnuniyet oranı grafiği

Şekil 35.'de uygulanan akademik personel memnuniyet anketinin 33. sorusu olan “Kalite Geliştirme Koordinatörlüğü çalışmalarından” sorusuna verilen cevapların cevap şıklarına göre yüzdelik dağılımları gösterilmiştir. Anketin 33. Sorusu için memnuniyet oranı ise **%73** olarak hesaplanmıştır.