

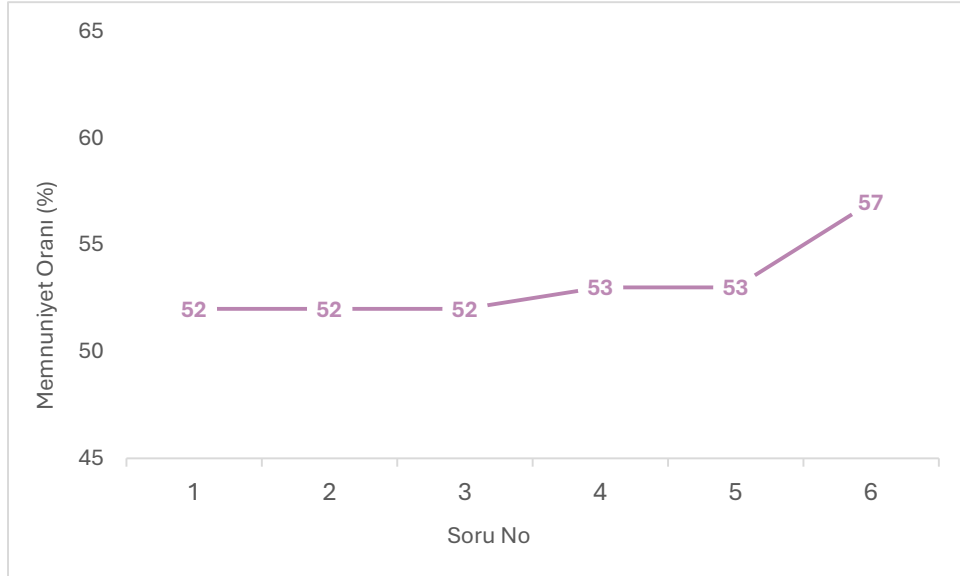
Yemekhane Memnuniyet Anketi

11.10.2025-31.12.2025 tarihleri arasında Proliz Öğrenci Bilgi Sistemi üzerinden Yemekhane anketi uygulanmıştır. Toplamda 6 sorudan oluşan ankette, her soru için 5 ayrı cevap seçeneği bulunmaktadır. Anketi cevaplayan kişilerin bu cevap şıklarından herhangi birini işaretlemesi zorunlu kılınmıştır. Bu sayede anketi cevaplayanların herhangi bir soruda boş cevap vermesi engellenmiştir.

Tablo 1: Yemekhane Anketi Soru Bazlı Cevap Yüzdeleri Dağılım Tablosu

No	Soru	Çok İyi	İyi	Orta	Kötü	Çok Kötü	Memnuniyet Oranı
1	Menü uyumu	7%	10%	43%	17%	24%	52%
2	Menü ve yemekhane hijyeni	6%	11%	43%	17%	22%	52%
3	Menü çeşitliliği	6%	11%	43%	18%	22%	52%
4	Menüde sunulan ana yemeklerin sıcaklık/soğukluk derecesi	6%	12%	43%	16%	22%	53%
5	Menüde sunulan yemeklerin lezzeti ile miktarı	7%	12%	43%	16%	23%	53%
6	Yemekhane personelinin tavır ve davranışları	9%	15%	45%	13%	18%	57%

Tablo 1’de Yemekhane Memnuniyet Anketine verilen cevapların cevap şıklarına göre yüzdeler dağılımları gösterilmiştir. Tabloya uygulanan renklendirme ile yüzdeler olarak yüksek cevaplar daha koyu renklerde, yüzdeler olarak daha düşük renklerde ise daha açık renklerde işaretlenmiştir.

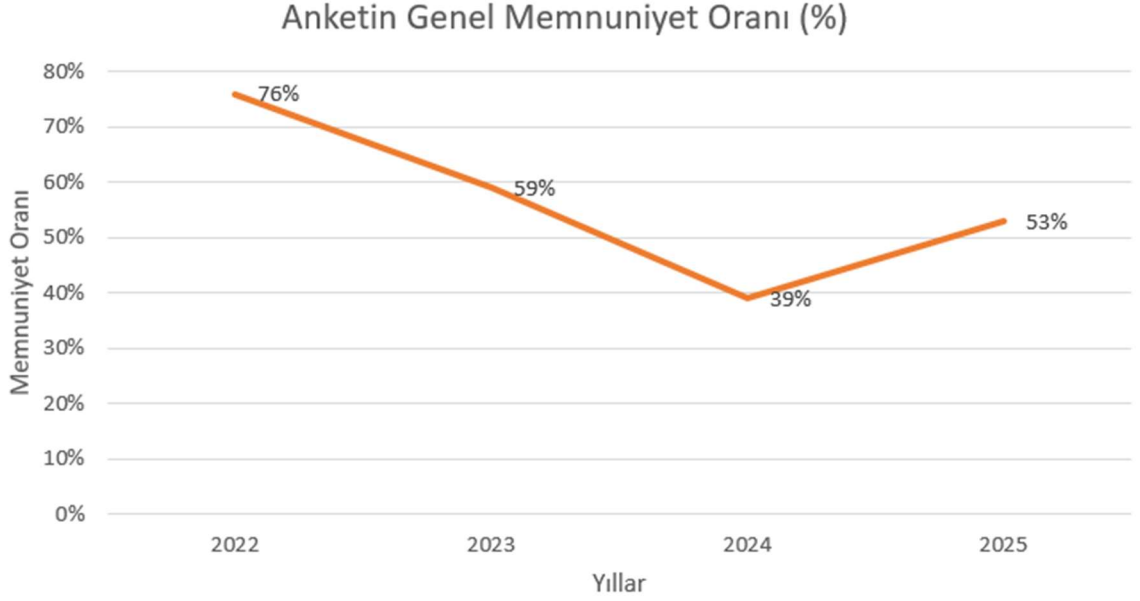


Şekil 1: Yemekhane Memnuniyet Anketinin Memnuniyet Yüzdeleri

Şekil 1’de Yemekhane Memnuniyet anketinin soru bazlı memnuniyet yüzdeleri gösterilmiştir. Yemekhane Memnuniyet anketine 19.840 kişi katılmıştır. Anketin genel memnuniyet derecesi ölçüldüğünde anketin genel memnuniyet oranı %53 olarak ölçülmüştür.

Şekilde gösterildiği gibi; 1. soruda “Menü uyumu” %52 oranında en az düzeyde memnun oldukları ankete katılımcılar tarafından ifade edilmiştir. Ankete katılan katılımcıların 6. soru olan “Yemekhane personelinin tavır ve davranışları” sorusundan ise %57 oranında en yüksek oranda memnun olduklarını belirtmişlerdir. Uygulanan Yemekhane Memnuniyet anketinin genel memnuniyet oranı ise %53 olarak hesaplanmıştır.

Şekil 2’de geçmiş dönemlerinde yapılan yemekhane memnuniyet anketinin yüzdesel olarak karşılaştırılması verilmiştir.



Şekil 2: Yemekhane Memnuniyet Anketinin yıllara göre memnuniyet yüzdeleri

Anket sonuçlarının daha geniş bir katılımcı kitlesini yansıtması ve bulguların çoğulcu bir yapıda değerlendirilmesine imkan sağlaması amacıyla, 2025 yılında söz konusu anket Proliz Öğrenci Bilgi Sistemi üzerinden uygulanmıştır. Bu kapsamda, 2022 yılında 362 kişi ankete katılım sağlamışken, 2025 yılında katılımcı sayısı 19.840’a yükselmiştir. Yıllara göre Yemekhane Memnuniyet Anketi’ne katılım sağlayan kişi sayıları Tablo 2’de gösterilmiştir.

Tablo 2: Yıllara Göre Yemekhane Memnuniyet Anketi Katılımcı Sayısı

Yıl	Katılımcı Sayısı
2022	362
2023	739
2024	119
2025	19840