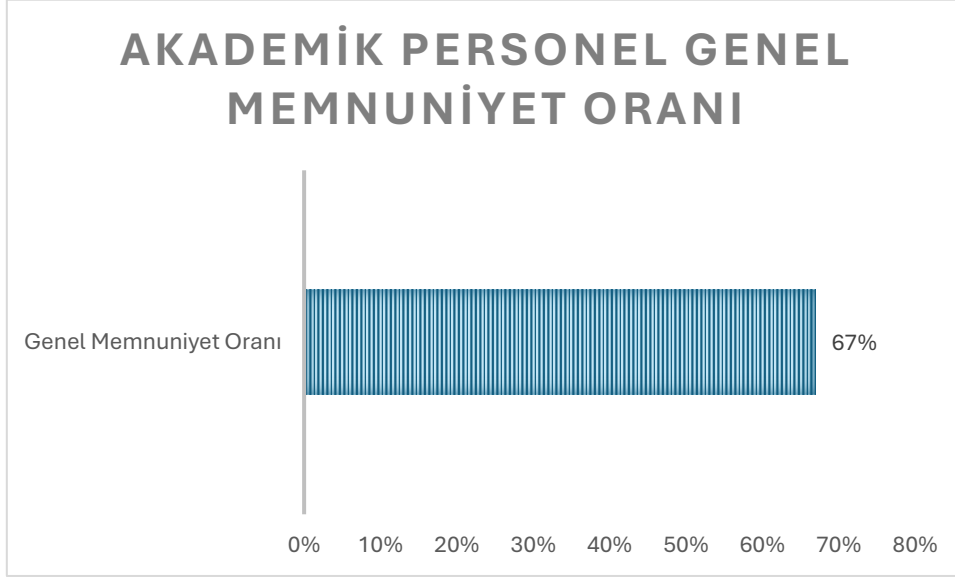


## A-Akademik Personel Memnuniyet Anketi

2024-2025 Güz Dönemi Akademik Personel Memnuniyet Anketi Proliz Öğrenci Bilgi Sistemi Üzerinden uygulanmıştır. Toplamda 35 sorudan oluşan ankette, her soru için 5 ayrı cevap seçeneği bulunmaktadır. Ankete toplamda 138 personel katılmıştır.

### 1. 2024-2025 Güz Dönemi Akademik Personel Memnuniyet Anketi Sonucu Genel Memnuniyet Oranı

2024-2025 Güz Dönemi'nde yapılan akademik personel memnuniyet anketi sonucunda katılımcılardan elde edilen verilere göre genel memnuniyet oranı %67 olarak gerçekleşmiştir. Akademik Personel Genel Memnuniyet Oranı Tablo 1.'de sunulmuştur.



**Tablo 1.** Akademik Personel Genel Memnuniyet Oranı: %67

## 2. 2024-2025 Güz Dönemi Akademik Personel Memnuniyet Anketi Cevap Yüzdeleri

2024-2025 Güz Dönemi'nde yapılan akademik personel memnuniyet anketi sonucunda katılımcıların soru bazlı memnuniyet durumlarını gösteren cevap yüzdelerine ilişkin veriler Tablo 2.'de sunulmuştur.

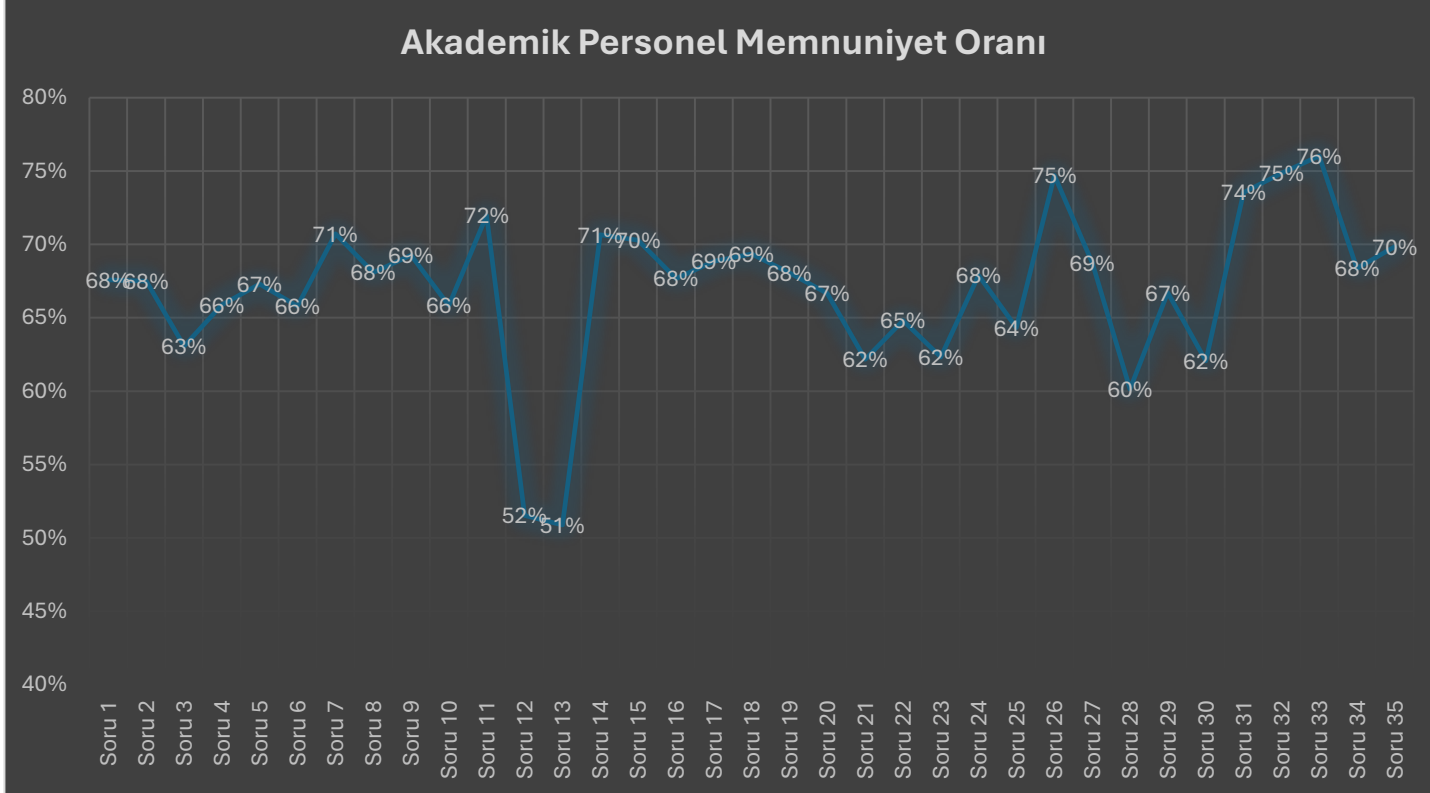
Soru	Çok Memnunum	Memnunum	Kısmen Memnunum	Memnun Değilim	Hiç Memnun Değilim
1 Üniversitenin akademik yükseltme ölçütlerinden	14%	39%	26%	13%	8%
2 Fikirlerin rahatça ifade edilebilmesinden	10%	41%	31%	11%	7%
3 İdari görevlendirmelerinin yetkinlikler çerçevesinde yapıyor olmasından	9%	34%	31%	16%	10%
4 İdari ve destek personelinin görev ve sorumluluklarını zamanında yerine getirmesinden	10%	35%	35%	12%	7%
5 Kurum içi iletişimin yeteri düzeyde sağlanabiliyor olmasından	14%	37%	31%	8%	10%
6 Birim yöneticilerinin, iş kalitesini arttırmaya yönelik çalışmalarından	11%	37%	30%	14%	8%
7 Araştırma için gereken izinlerin alınma sürecinden	11%	46%	32%	8%	3%
8 Araştırma laboratuvarlarının fiziksel koşullarından	8%	40%	39%	11%	2%
9 Araştırma laboratuvarlarının yeterli sayıda bulunmasından	10%	40%	38%	11%	1%
10 Araştırma laboratuvarlarında bulunan teknik personel sayısından	7%	36%	42%	12%	4%
11 Bilgi kaynağının (e-kütüphane, kütüphane vb.) istenen düzeyde olmasından	10%	52%	28%	7%	3%
12 Yurt içi sempozyum, kongre vb. katılım için sunulan bütçe desteğinden	5%	23%	23%	22%	27%
13 Yurt dışı sempozyum, kongre vb. katılım için sunulan bütçe desteğinden	7%	21%	21%	21%	29%
14 Abone olunan veri tabanlarının yeterliliğinden	11%	47%	31%	7%	4%
15 Programınızdaki/Bölümünüzdeki seçmeli derslerin ihtiyaca cevap vermesinden	10%	49%	29%	7%	5%
16 Biriminizin öğretim elemanlarının ders yükü dengesinden	9%	47%	27%	6%	11%
17 Öğretim elemanlarına yetkinlikleri çerçevesinde ders verilmesinden	9%	51%	24%	7%	9%
18 Sürekli Eğitim Merkezi'nin (DÜSEM) sağladığı hizmetlerden	11%	42%	33%	10%	4%
19 Dış İlişkiler Ofis biriminin sağladığı hizmetlerden	10%	40%	35%	10%	5%
20 Eğitim-öğretim faaliyetleri ile ilgili sağlanan donanım, araç ve gereç desteğinden	11%	38%	34%	9%	9%
21 Üniversitemizin ülkemiz ve dünya ölçeğindeki sıralamasından	7%	28%	41%	17%	7%
22 Sağlık, Kültür ve Spor (SKS) biriminin sağladığı hizmetlerden	8%	38%	34%	11%	9%
23 Ek ders, yolluk ve benzeri ödeme süreçlerinden	8%	32%	34%	16%	10%
24 Bilgi İşlem Daire Başkanlığı hizmetlerinden	9%	42%	32%	10%	6%
25 Hukuk destek hizmetlerinden	10%	30%	40%	13%	7%
26 Öğrenci işleri hizmetlerinden	18%	46%	30%	3%	3%
27 Güvenlik hizmetlerinden	12%	43%	28%	9%	7%
28 Yemekhane hizmetlerinden	7%	30%	36%	12%	15%
29 Kantin hizmetlerinden	11%	38%	34%	7%	9%
30 Yapı İşleri Daire Başkanlığı hizmetlerinden	8%	28%	40%	15%	10%

31	Kurum ve odaların ısıtma-soğutma açısından yeterli olma durumundan	16%	50%	23%	7%	4%
32	Kurum ve odaların aydınlatma açısından yeterli olma durumundan	17%	52%	24%	5%	3%
33	Kongre-toplantı salonlarının sayı ve fiziksel açıdan uygunluğundan	20%	48%	27%	2%	3%
34	Kalite Komisyonu çalışmalarından	9%	43%	36%	9%	5%
35	Kalite Geliştirme Koordinatörlüğü çalışmalarından	10%	46%	31%	8%	5%

**Tablo 2.** 2024- 2025 Güz Dönemi Akademik Personel Memnuniyet Anketi Cevap Yüzdeleri Dağılımı

### 3. 2024-2025 Güz Dönemi Akademik Personel Soru Bazlı Memnuniyet Oranı

2024-2025 Güz Dönemi Akademik Personel Soru Bazlı Memnuniyet Oranları Tablo 3.'de sunulmuştur.



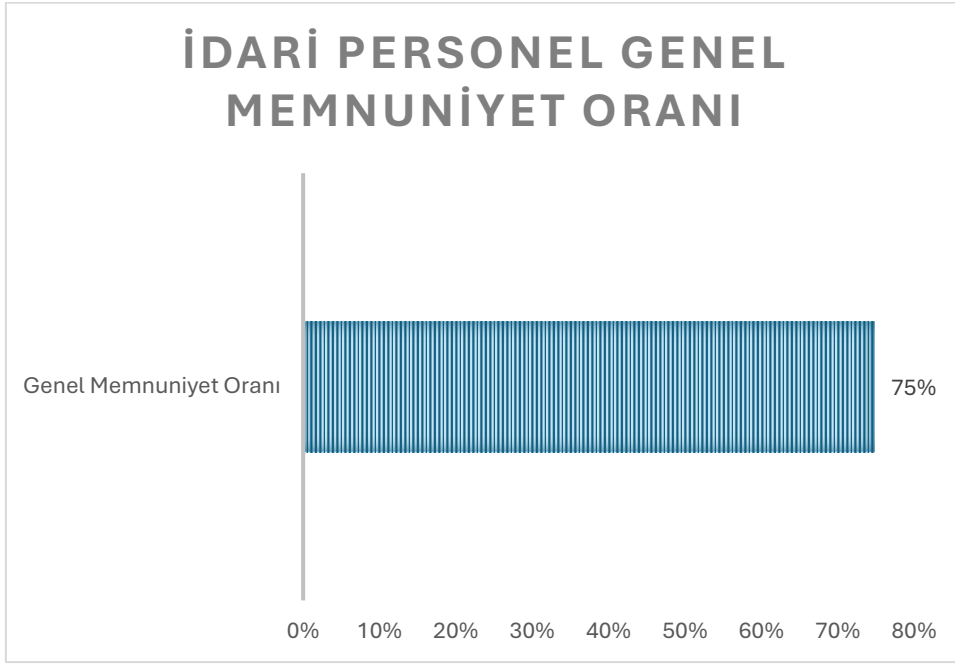
**Tablo 3.** 2024-2025 Güz Dönemi Akademik Personel Soru Bazlı Memnuniyet Oranı

## B- İdari Personel Memnuniyet Anketi

2024-2025 Güz Dönemi İdari Personel Memnuniyet Anketi Proliz Öğrenci Bilgi Sistemi Üzerinden uygulanmıştır. Toplamda 12 sorudan oluşan ankette, her soru için 5 ayrı cevap seçeneği bulunmaktadır. Ankete toplamda 9 personel katılmıştır.

### 4. 2024-2025 Güz Dönemi İdari Personel Memnuniyet Anketi Sonucu Genel Memnuniyet Oranı

2024-2025 Güz Dönemi'nde yapılan idari personel memnuniyet anketi sonucunda katılımcılardan elde edilen verilere göre genel memnuniyet oranı %75 olarak gerçekleşmiştir. İdari Personel Genel Memnuniyet Oranı Tablo 4.'de sunulmuştur.



**Tablo 4.** İdari Personel Genel Memnuniyet Oranı: %75

## 5. 2024-2025 Güz Dönemi İdari Personel Memnuniyet Anketi Cevap Yüzdeleri

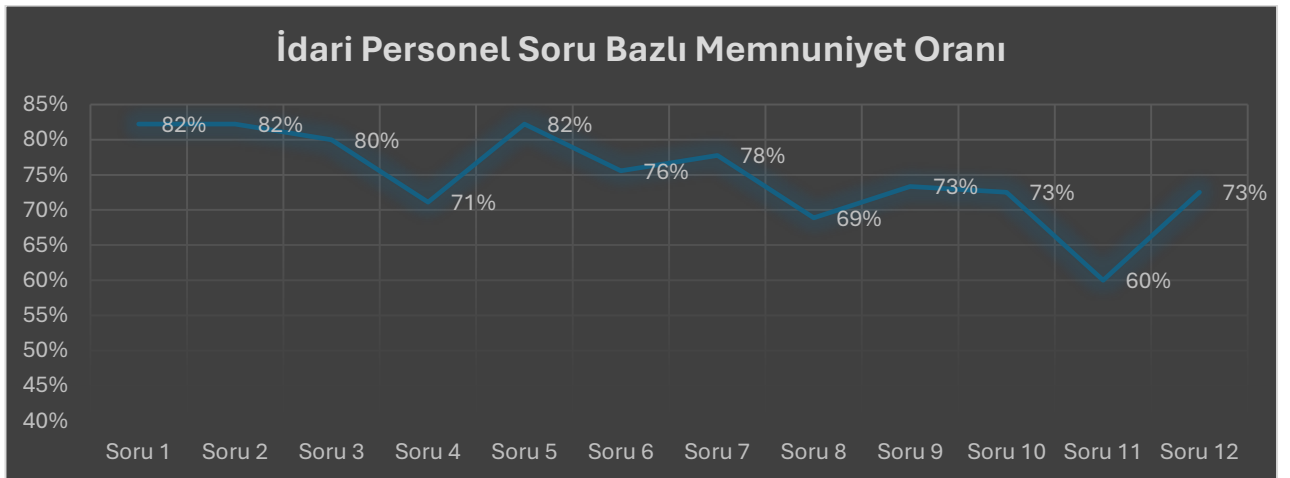
2024-2025 Güz Dönemi'nde yapılan idari personel memnuniyet anketi sonucunda katılımcıların soru bazlı memnuniyet durumlarını gösteren cevap yüzdelerine ilişkin veriler Tablo 5.'de sunulmuştur.

Soru	Çok Memnunum	Memnunum	Kısmen Memnunum	Memnun Değilim	Hiç Memnun Değilim
1 İşinizi etkin bir şekilde yapmanız için kullanılan teknik donanımdan	22%	67%	11%	0%	0%
2 Çalıştığınız ortamın temizlik ve hijyeninden	33%	56%	0%	11%	0%
3 Çalıştığınız birim yönetiminin tutum ve davranışlarından	33%	44%	11%	11%	0%
4 Çalıştığınız birim yönetiminin görev dağıtımından	11%	56%	11%	22%	0%
5 Biriminizde sağlanan iş sağlığı ve güvenliği önlemlerinden	11%	89%	0%	0%	0%
6 Alınan güvenlik önlemlerinden	0%	78%	22%	0%	0%
7 Çalıştığınız birimin iş akış düzeninden	11%	67%	22%	0%	0%
8 İşinizde kendinizi geliştirebilmeniz için sunulan olanaklardan	0%	56%	33%	11%	0%
9 Aldığınız eğitime uygun bir birimde çalışıyor olmanızdan	0%	78%	11%	11%	0%
10 Çalıştığınız ortamda akademik kişiliğinize verilen değerden	13%	63%	0%	25%	0%
11 Çalıştığınız birimin düzenlediği sosyal etkinliklerden	0%	33%	33%	33%	0%
12 Çalıştığınız birimin düzenlediği akademik etkinliklerden	13%	50%	25%	13%	0%

**Tablo 5.** 2024- 2025 Güz Dönemi İdari Personel Memnuniyet Anketi Cevap Yüzdeleri Dağılımı

## 6. 2024-2025 Güz Dönemi İdari Personel Soru Bazlı Memnuniyet Oranı

2024-2025 Güz Dönemi İdari Personel Soru Bazlı Memnuniyet Oranları Tablo 6.'de sunulmuştur.



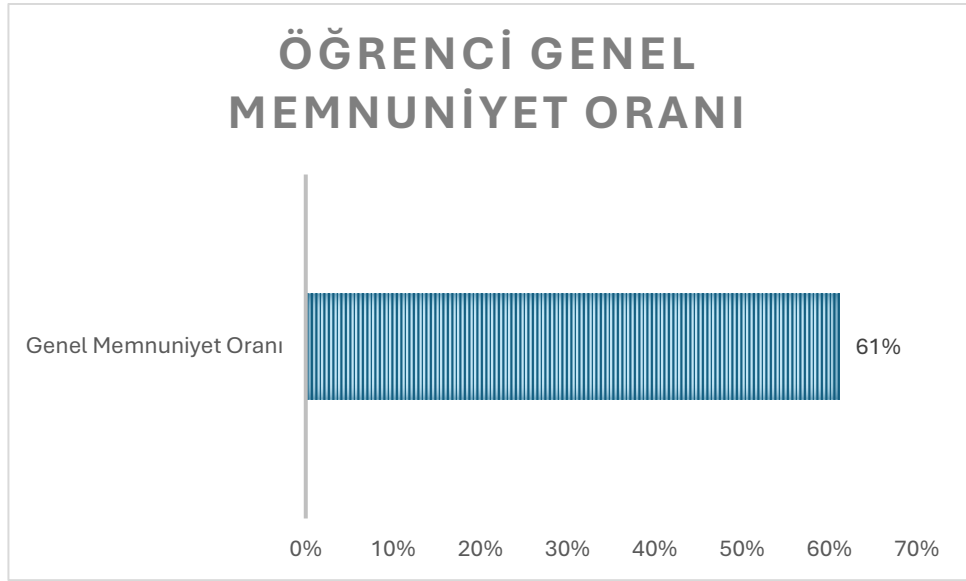
**Tablo 6.** 2024-2025 Güz Dönemi İdari Personel Soru Bazlı Memnuniyet Oranı

## C- Öğrenci Memnuniyet Anketi

2024-2025 Güz Dönemi Öğrenci Memnuniyet Anketi Proliz Öğrenci Bilgi Sistemi Üzerinden uygulanmıştır. Toplamda 17 sorudan oluşan ankette, her soru için 5 ayrı cevap seçeneği bulunmaktadır. Ankete toplamda 1955 öğrenci katılmıştır.

### 7. 2024-2025 Güz Dönemi Öğrenci Memnuniyet Anketi Sonucu Genel Memnuniyet Oranı

2024-2025 Güz Dönemi'nde yapılan öğrenci memnuniyet anketi sonucunda katılımcılardan elde edilen verilere göre genel memnuniyet oranı %61 olarak gerçekleşmiştir. Öğrenci Genel Memnuniyet Oranı Tablo 7.'de sunulmuştur.



**Tablo 7.** Öğrenci Genel Memnuniyet Oranı: %61

### 8. 2024-2025 Güz Dönemi Öğrenci Memnuniyet Anketi Cevap Yüzdeleri

2024-2025 Güz Dönemi'nde yapılan öğrenci memnuniyet anketi sonucunda katılımcıların soru bazlı memnuniyet durumlarını gösteren cevap yüzdelerine ilişkin veriler Tablo 8.'de sunulmuştur.

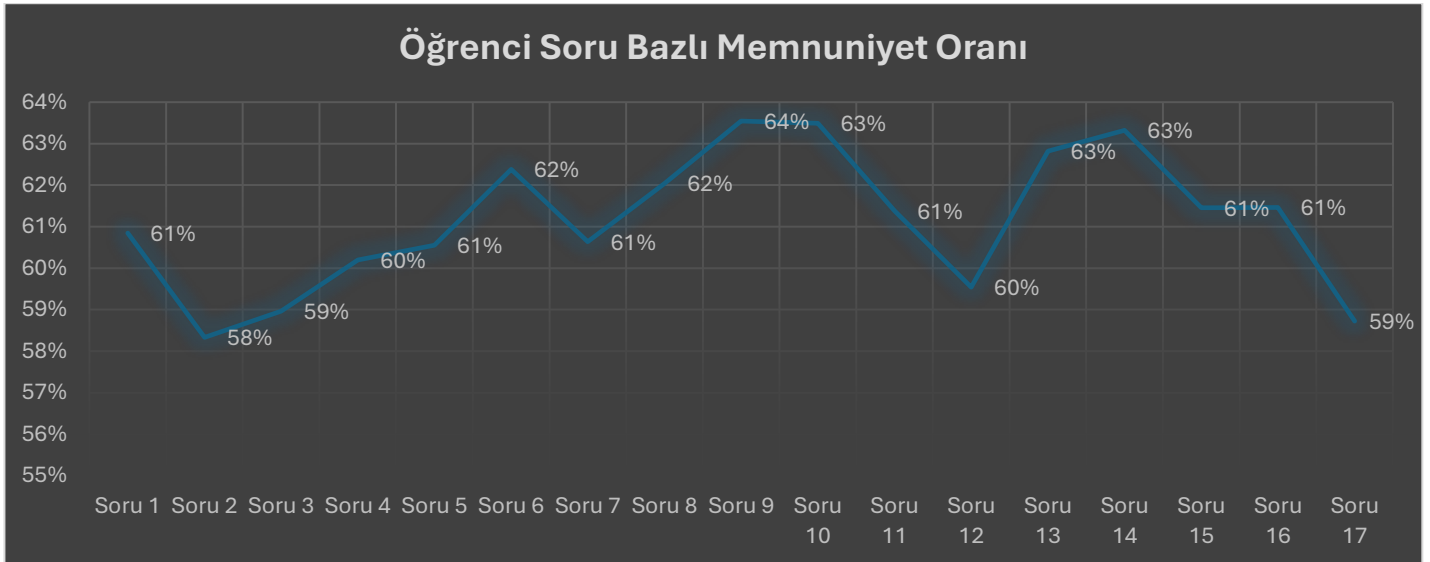
Soru	Oldukça Memnunum	Memnunum	Kısmen Memnunum	Memnun Değilim	Hiç Memnun Değilim
1 Kayıtlı olduğunuz programdan memnuniyet düzeyinizi belirtiniz.	8%	27%	39%	12%	13%
2 Öğretim elemanları alanındaki yenilikleri ve gelişmeleri paylaşmaktadır.	10%	15%	42%	24%	10%
3 Derslerde teknolojik araç ve gereçler etkin kullanılmaktadır	10%	16%	42%	22%	10%

4	Danışmanım sorunlarımla ilgilenmektedir	14%	16%	37%	22%	11%
5	Dersliklerin donanımı uygundur	12%	16%	43%	21%	8%
6	Proje olanaklarından haberdar edilmekteyim.	15%	17%	41%	19%	8%
7	Üniversite web sayfası kullanışlıdır	12%	16%	42%	21%	9%
8	Öğrencilere temiz ve hijyenik bir ortam sunulmaktadır	15%	17%	40%	21%	8%
9	Öğrenci kulüp etkinlikleri yapılmaktadır.	16%	18%	40%	18%	7%
10	Üniversite tarafından kültürel, sportif ve sanatsal olanaklar sunulmaktadır	16%	18%	40%	18%	8%
11	Merkezi kütüphane fiziki yönden ve donanım açısından uygundur	14%	16%	40%	21%	8%
12	Üniversitede yer alan kantin, kafe, restoran vb. işletmeler kaliteli hizmet sunmaktadır	12%	14%	42%	23%	9%
13	Üniversitenin kariyer planlama etkinlikleri yapılmaktadır	15%	18%	41%	18%	8%
14	Değişim programları (Erasmus +, Farabi, Mevlana, vb.) bilgilendirme yapılmaktadır	17%	18%	38%	19%	8%
15	Üniversitenin özel gereksinimli bireyler açısından erişilebilirliği uygundur	13%	17%	42%	19%	8%
16	Topluma hizmet uygulamaları yapılmaktadır.	14%	17%	42%	19%	9%
17	Üniversite içi huzur ve güven hizmetleri uygundur	13%	11%	42%	25%	9%

**Tablo 8.** 2024- 2025 Güz Dönemi Öğrenci Memnuniyet Anketi Cevap Yüzdeleri Dağılımı

### 9. 2024-2025 Güz Dönemi Öğrenci Soru Bazlı Memnuniyet Oranı

2024-2025 Güz Dönemi Öğrenci Soru Bazlı Memnuniyet Oranları Tablo 9.'da sunulmuştur.



**Tablo 9.** 2024-2025 Güz Dönemi Öğrenci Soru Bazlı Memnuniyet Oranı