

DİCLE ÜNİVERSİTESİ
2020 YILI FAALİYET RAPORU

Hazırlayan

SOSYAL BİLİMLER ENSTİTÜSÜ

İÇİNDEKİLER

BİRİM / ÜST YÖNETİCİ SUNUŞU	3
1- GENEL BİLGİLER	4
1.1. Misyon ve Vizyon.....	4
1.2. Yetki, Görev ve Sorumluluklar	4
1.3. Birime İlişkin Bilgiler.....	5
1.4. Sosyal Alanlar.....	6
1.5. Örgüt Yapısı	8
1.6. Bilgi ve Teknolojik Kaynaklar.....	9
1.7. İnsan Kaynakları.....	10
1.8. Sunulan Hizmetler	12
2. AMAÇ ve HEDEFLER.....	19
2.1. Birimin Amaç ve Hedefleri.....	19
2.2. Temel Politikalar ve Öncelikler	19
2.3. Diğer Hususlar	19
3. FAALİYETLERE İLİŞKİN BİLGİ VE DEĞERLENDİRMELER.....	20
3.1. Mali Bilgiler	20
3.2. Performans Bilgileri	21
4. KURUMSAL KABİLİYET ve KAPASİTENİN DEĞERLENDİRİLMESİ	24
4.1. Üstünlükler	24
4.2. Zayıflıklar	25
5. ÖNERİ VE TEDBİRLER.....	25
5.1. Öneri ve Tedbirler.....	25

BİRİM / ÜST YÖNETİCİ SUNUŞU

Enstitümüz lisansüstü alanda eğitim-öğretim, bilimsel araştırma yapmak, bilgi üretmek, bilim verilerini yaymak ve çağdaş gelişmeye ulusal ve evrensel ölçekte katkıda bulunmak görevini yerine getirmek amacıyla, Dicle Üniversitesi Rektörlüğü'ne bağlı olarak Sosyal Bilimler Enstitüsü adıyla 1982 yılında kurulmuştur.

Enstitümüz, 2011 yılından itibaren hizmetlerine Ceylan Enstitüler Binasında devam etmektedir. Enstitümüzde akademik ve idari personel tarafından kullanılmakta olan 5 adet büro, 1 adet toplantı salonu, 1 adet ambar ve 1 adet arşiv odası bulunmaktadır.

Enstitümüz bünyesinde halen 16 anabilim dalında (Arkeoloji ve Sanat Tarihi, Doğu Dilleri ve Edebiyatları, Kürt Dili ve Kültürü, Felsefe, Felsefe ve Din Bilimleri, İktisat, İslam Tarihi ve Sanatları, İşletme, Kamu Hukuku, Kamu Yönetimi, Özel Hukuk, Psikoloji, Sosyoloji, Tarih, Temel İslam Bilimleri, Türk Dili ve Edebiyatı) lisansüstü eğitim-öğretim faaliyeti devam etmektedir.

Enstitümüz mevcut imkânlar içerisinde faaliyetlerini yürütmekte, bilimsel ürünlerinin kalitesini artırma konusunda çabalarını sürdürmektedir.

Prof. Dr. Yılmaz DEMİRHAN
Müdür V.

1- GENEL BİLGİLER

1.1. Misyon ve Vizyon

Misyonumuz

Sosyal Bilimler alanında nitelikli arařtırmacılar ve bilimsel ve teknolojik bilgi ve beceriye sahip bireyler yetiřtirilmesi için gereken eđitim programlarının s¼rekli geliřtirilmesini, deđerlendirilmesini, etkin olarak y¼r¼t¼lmesini sađlamak, t¼m programlarda eđitimin kalitesinin y¼kseltilmesine katkıda bulunmak, uluslararası geliřmeleri ve toplumsal gereksinimleri g¼z ¼n¼ne alarak yeni programların ađılmasını teřvik etmek ve organizasyonunu sađlamaktır.

Vizyonumuz

¼st¼n nitelikli ve aldıđı eđitimin mesleđini ve yařam kalitesini geliřtireceđine inanan ¼đrenciler tarafından tercih edilen, mezunlarının aldıkları eđitimle alanlarında seđkin bir yere sahip olmasını sađlayan, y¼r¼tt¼đ¼ eđitim programlarıyla nitelikli bilim insanı yetiřtiren, ulusal ve uluslararası d¼zeydeki arařtırmalarını artırarak s¼rd¼ren saygın bir kurum olmaktır.

1.2. Yetki, G¼rev ve Sorumluluklar

Prof.Dr.Yılmaz DEMİRHAN	(Enstit¼ M¼d¼r V.)
Dr.¼đr.¼yesi Nurettin MENTEŐ	(Enstit¼ M¼d¼r Yrd.)
Mehmet G¼KTAŐ	(Enstit¼ Sekreteri)

1.3. Birime İlişkin Bilgiler

1.3.1. Fiziksel Kaynaklar

1.3.1.1. Fiziksel Yapı

1.3.1.1.1. Eğitim Alanları Derslikler

OKUL ADI	AMFİ (Adet-Kapasite)		SINIF (Adet-Kapasite)		BİLG. LAB. (Adet-Kapasite)		DİĞER LAB. (Adet-Kapasite)	
	Adet	Kapasite	Adet	Kapasite	Adet	Kapasite	Adet	Kapasite
Sosyal Bilimler Enstitüsü								
TOPLAM								

1.3.1.1.2. Toplantı-Konferans Salonları

BİRİMLER/OKULLAR	0-50		101-150	
	Toplantı	Konferans	Toplantı	Konferans
Sosyal Bilimler Enstitüsü	1			
TOPLAM	1			

1.3.1.1.3. İdari Personel Hizmet Alanları

BİRİMLER/OKULLAR	SERVİS			ÇALIŞMA ODASI		
	Sayı	Alan (m ²)	Kapasite (kişi)	Sayı	Alan (m ²)	Kapasite (kişi)
Sosyal Bilimler Enstitüsü				1	33	3
				1	16	1
TOPLAM				2	49	4

1.3.1.1.4. Akademik Personel Hizmet Alanları

BİRİMLER/OKULLAR	ÇALIŞMA ODASI		
	Sayı	Alan (m ²)	Kapasite (kişi)
Sosyal Bilimler Enstitüsü	4	16	5
TOPLAM	4	64	5

1.3.1.1.5. Ambar,Arşiv ve Atölye Alanları

BİRİMLER/OKULLAR	AMBAR		ARŞİV		ATÖLYE	
	Sayı	Alan (m ²)	Sayı	Alan (m ²)	Sayı	Alan (m ²)
Sosyal Bilimler Enstitüsü			2	30		
TOPLAM			2	30		

1.4. Sosyal Alanlar

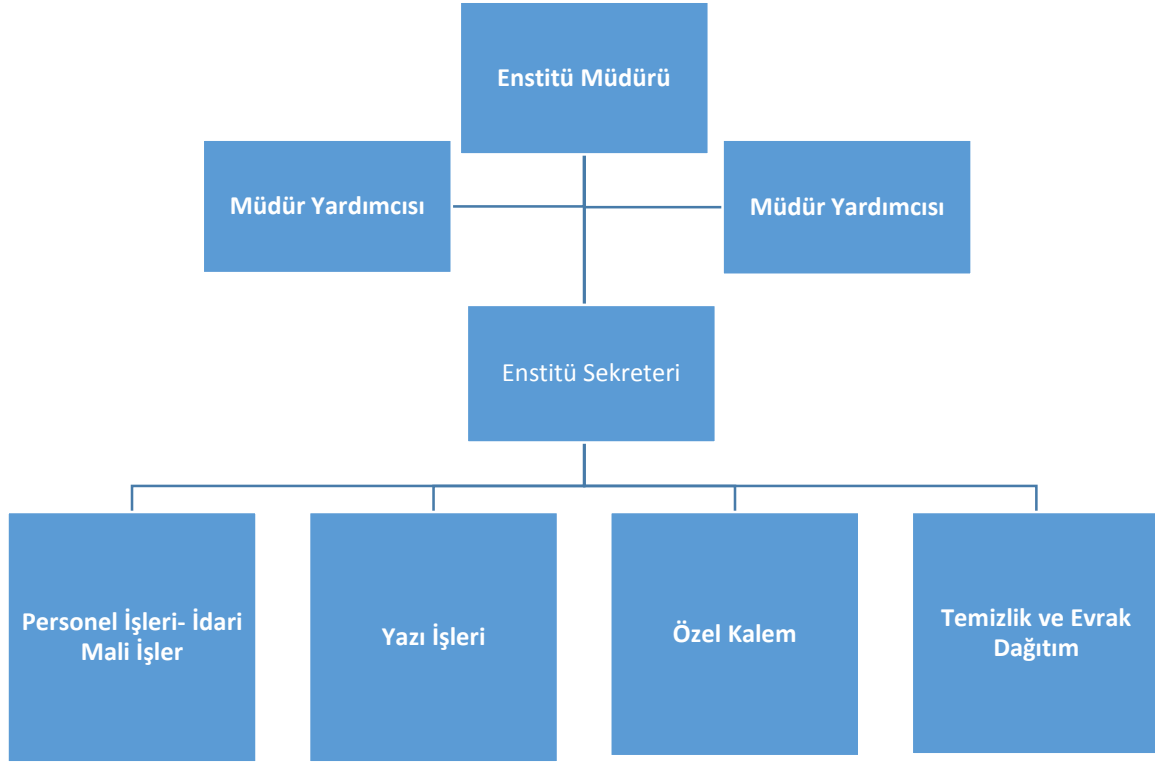
1.4.1. Yemekhane,Kantin ve Kafeteryalar

Enstitümüzde yemekhane, kantin ve kafeterya bulunmamaktadır.

1.4.2. Spor Tesisleri

Enstitümüzde spor tesisi bulunmamaktadır.

1.5. Örgüt Yapısı



1.6. Bilgi ve Teknolojik Kaynaklar

(Bilgi Teknolojileri Kaynakları ile ilgili açıklama yapılacaktır.)

1.6.1. Yazılımlar

Enstitümüzce kullanılan herhangi bir özel yazılım bulunmamaktadır.

1.6.2. Bilgisayarlar

BİLGİSAYARLAR	ADET
Masaüstü Bilgisayar	6
Taşınabilir Bilgisayar	3
TOPLAM	9

1.6.3. Diğer Bilgi ve Teknolojik Kaynaklar

CİNSİ	ADET
Projeksiyon	1
Faks	1
Sunucular	
Yönetilebilir Anahtar	
Kablosuz Ağ Cihazı	
IP Telefon	
IP Telefon Çağrı Sunucusu	
IP Kameralar	
Tepegöz	
Barkot Okuyucu	
Doküman Kamera	
Fotokopi makinesi	1
Fotoğraf makinesi	
Televizyonlar	1
Mikroskop Kamerası	
Yazıcılar	
Ses Sistemi	
Tarayıcı	1
Baskı Makinesi	
Slayt Makinesi	
Telsiz	
TOPLAM	5

1.6.4. Kütüphane Kaynakları

(Sadece Kütüphane ve Dokümantasyon Daire Başkanlığı tarafından doldurulacaktır.)

1.7. İnsan Kaynakları

1.7.1. Akademik Personelin Kadro ve İstihdam Şekline Göre Dağılımı

UNVAN	KADROLARIN DOLULUK ORANINA GÖRE		
	Dolu	Boş	Toplam
Profesör			
Doçent			
Yrd. Doçent			
Öğretim Görevlisi			
Okutman			
Çevirici			
Eğitim-Öğretim Planlamacısı			
Araştırma Görevlisi	12		12
Uzman			
TOPLAM	12		12

1.7.2. Yabancı Uyruklu Akademik Personel

Enstitümüzde Yabancı Uyruklu Akademik Personel bulunmamaktadır.

1.7.3. Diğer Üniversitelerde Görevlendirilen Akademik Personel

Enstitümüzde, Diğer Üniversitelerde Görevlendirilen Akademik Personel bulunmamaktadır.

1.7.4. 2547 Sayılı Kanunun 40. Maddesi (b) Bendi Uyarınca Üniversitemizde Görevlendirilen Akademik Personel;

Enstitümüzde 2547 Sayılı Kanunun 40. Maddesi (b) Bendi Uyarınca Üniversitemizde Görevlendirilen Akademik Personel bulunmamaktadır.

1.7.5. İdari Personel Kadroların Doluluk Oranına Göre

İDARİ PERSONEL (Kadroların Doluluk Oranına Göre)	DOLU	BOŞ	TOPLAM
Genel İdari Hizmetler	4		4
Sağlık Hizmetleri Sınıfı			
Teknik Hizmetler Sınıfı	1		1
Eğitim ve Öğretim Hizmetleri Sınıfı			
Avukatlık Hizmetleri Sınıfı			
Din Hizmetleri Sınıfı			
Yardımcı Hizmetler Sınıfı			
TOPLAM	5		5

1.7.6. Personel Atanmasına/Ayrılmasına İlişkin Bilgiler

	ATAMASI YAPILAN PERSONEL SAYISI	AYRILAN PERSONEL SAYISI	
		EMEKLİ	DİĞER
Akademik Personel			
İdari Personel			
İdari Personel (4/B)			
Geçici Personel (4/C)			
TOPLAM			

(Sadece Personel Daire Başkanlığı tarafından doldurulacaktır.)

1.8. Sunulan Hizmetler

1.8.1. Eğitim Hizmetleri

1.8.1.1. Öğrenci Sayıları

BİRİMİN ADI	I. ÖĞRETİM			II. ÖĞRETİM			TOPLAM		GENEL TOPLAM
	K.	E.	TOP.	K.	E.	TOP.	K.	E.	
ENSTİTÜLER									
LİSANSÜSTÜ TOPLAMI									

(Sadece Öğrenci İşleri Daire Başkanlığı tarafından doldurulacaktır.)

1.8.1.2. Yüksek Lisans ve Doktora Programları Öğrenci Sayıları

ENSTİTÜ PROGRAMLARI					
BİRİMLER/BÖLÜMLER	YÜKSEK LİSANS		TOPLAM Y.L.	DOKTORA	GENEL TOPLAM
	TEZLİ	TEZSİZ			
Sosyal Bilimler Enstitüsü					
GENEL TOPLAM					

(Sadece Öğrenci İşleri Daire Başkanlığı tarafından doldurulacaktır.)

1.8.1.3. Cinsiyete Göre Öğrenci Sayıları

2016-2017 EĞİTİM-ÖĞRETİM YILI II. DÖNEM									
PROGRAMIN ADI	I. Öğretim			II. Öğretim			TOPLAM		GENEL TOPLAM
	Erkek	Kız	Top.	Erkek	Kız	Top.	Erkek	Kız	
Ön Lisans/Lisans/Lisansüstü Programı									
Ön Lisans									

Lisans									
Lisansüstü									
2017-2018 EĞİTİM-ÖĞRETİM YILI I. DÖNEM									
PROGRAMIN ADI	I. Öğretim			II. Öğretim			TOPLAM		GENEL TOPLAM
Ön Lisans/Lisans/ Lisansüstü Programı	Erkek	Kız	Top.	Erkek	Kız	Top.	Erkek	Kız	
Ön Lisans									
Lisans									
Lisansüstü									

(Sadece Öğrenci İşleri Daire Başkanlığı tarafından doldurulacaktır.)

1.8.1.4. ÖSYM Tarafından Yerleştirilen ve Kayıt Yaptıran Öğrenci Sayıları

PROGRAMIN ADI	ÖSS KONTEJYAN I	ÖSS SONUCU YERLEŞEN	BOŞ KALAN	DOLULUK ORANI
TOPLAM				

(Sadece Öğrenci İşleri Daire Başkanlığı tarafından doldurulacaktır.)

1.8.1.5. Yatay Geçişle Üniversiteye Gelen Öğrenci Sayıları

PROGRAMIN ADI (Lisans Programı)	GELEN ÖĞRENCİ SAYISI
TOPLAM	

(Sadece Öğrenci İşleri Daire Başkanlığı tarafından doldurulacaktır.)

1.8.1.6. Dikey Geçişle Üniversiteye Gelen Öğrenci Sayıları

PROGRAMIN ADI (Lisans Programı)	GELEN ÖĞRENCİ SAYISI
TOPLAM	

(Sadece Öğrenci İşleri Daire Başkanlığı tarafından doldurulacaktır.)

1.8.1.7. 667 Sayılı KHK ile Üniversiteye Gelen Öğrenci Sayıları

PROGRAMIN ADI (Lisans Programı)	GELEN ÖĞRENCİ SAYISI
TOPLAM	

(Sadece Öğrenci İşleri Daire Başkanlığı tarafından doldurulacaktır.)

1.8.1.8.-Öğrenci Kontenjanları

BİRİMİN ADI	ÖSS KONTEJ- YANı	ÖSS SONUCU YERLEŞEN	BOŞ KALAN	DOLULUK ORANI
Fakülteler				
Yüksekokullar				
Meslek Yüksekokullar				

TOPLAM				
--------	--	--	--	--

(Sadece Öğrenci İşleri Daire Başkanlığı tarafından doldurulacaktır.)

1.8.1.9. Lisans Başarı Oranı

PROGRAMIN ADI	2016-2017 EĞİTİM ÖĞRETİM YILI II. DÖNEM		2017-2018 EĞİTİM ÖĞRETİM YILI I. DÖNEM	
	ÖĞRENCİ SAYISI	BAŞARI ORANI	ÖĞRENCİ SAYISI	BAŞARI ORANI

(Sadece Öğrenci İşleri Daire Başkanlığı tarafından doldurulacaktır.)

1.8.1.10. Mezun Öğrenci Sayıları

PROGRAMIN ADI	MEZUN OLAN ÖĞRENCİ SAYISI	YÜKSEK ONUR ALAN ÖĞRENCİ SAYISI	ONUR ALAN ÖĞRENCİ SAYISI	TOPLAM
TOPLAM				

(Sadece Öğrenci İşleri Daire Başkanlığı tarafından doldurulacaktır.)

1.8.1.11. Üniversiteden Ayrılan Öğrenci Sayıları

BİRİM/BÖLÜM	KENDİ İSTEĞİYLE	ÖĞR. ÜCR. VE KATKI ÖĞR. ÜCR. VE KATKI	BAŞARI-SIZLIK (AZAMI SÜRE VB.)	YÜK. ÖĞR. ÇI-KARMA	YATAY GEÇİŞ	DİĞER	GENEL TOPLAM
GENEL TOPLAM							

(Sadece Öğrenci İşleri Daire Başkanlığı tarafından doldurulacaktır.)

1.8.1.12. Yabancı Dil Hazırlık Sınıfı Öğrenci Sayıları

YABANCI DİL EĞİTİMİ GÖREN HAZIRLIK SINIFI ÖĞRENCİ SAYILARI VE TOPLAM ÖĞRENCİ SAYISINA ORANI								
BİRİMİN ADI	I. ÖĞRETİM			II. ÖĞRETİM			I. VE II. ÖĞRETİM TOPLAMI(A)	YÜZDE*
	E	K	Top.	E	K	Top.		
Fakülteler								
Yüksekokullar								
GENEL TOPLAM								

***Yabancı dil eğitimi gören öğrenci sayısının toplam öğrenci sayısına oranı
(Yabancı dil eğitimi gören öğrenci sayısı/Toplam öğrenci sayısı*100)
(Sadece Öğrenci İşleri Daire Başkanlığı tarafından doldurulacaktır.)**

1.8.1.13. Yabancı Uyruklu Öğrenciler

YABANCI UYRUKLU ÖĞRENCİLERİN SAYISI VE BÖLÜMLERİ			
	BÖLÜMÜ		
	KADIN	ERKEK	TOPLAM
Fakülteler			
Yüksekokullar			
Enstitüler			
Meslek Yüksekokulları			
GENEL TOPLAM			

(Sadece Öğrenci İşleri Daire Başkanlığı tarafından doldurulacaktır.)

1.8.2. Beslenme Hizmetleri

(Sağlık, Kültür ve Spor Daire Başkanlığı tarafından tüm üniversiteler için doldurulacak.)

YEMEK HİZMETİNDEN YARARLANAN SAYISI	
Öğrenci	
Personel	
TOPLAM	

1.8.3. Sağlık Hizmetleri

(Sağlık, Kültür ve Spor Daire Başkanlığı tarafından tüm üniversiteler için doldurulacak.)

1.8.4. Kültür Hizmetleri

(Sağlık, Kültür ve Spor Daire Başkanlığı tarafından tüm üniversiteler için doldurulacak.)

1.8.4.1. Öğrenci Konseyi

(Sağlık, Kültür ve Spor Daire Başkanlığı tarafından tüm üniversiteler için doldurulacak.)

1.8.4.2. Öğrenci Kulüpleri

KULÜP/TOPLULUK ADI	RAPOR YILINDAKİ ÖĞRENCİ KULÜPLERİ TARAFINDAN YAPILAN FAALİYETİN ADI	FAALİYETİN YAPILDIĞI TARİH

1.8.5. Özel Gereksinimli Öğrenci Merkezi

(Sağlık, Kültür ve Spor Daire Başkanlığı tarafından tüm üniversiteler için doldurulacak.)

1.8.5.1. Özel Gereksinimli Öğrenciler

ENGEL DURUMU	KİŞİ SAYISI
Ortopedik	
İşitme	
Görme	
Dil ve Konuşma Bozukluğu	
Süreğen Hastalık	
TOPLAM	

(Sağlık, Kültür ve Spor Daire Başkanlığı tarafından tüm üniversiteler için doldurulacak.)

BİRİM	ENGEL TÜRLERİ					TOPLAM SAYI
	ORTOPEDİK	İŞİTME	GÖRME	DİL VE KONUŞMA	SÜREĞEN HASTALIK	
TOPLAM						

(Sağlık, Kültür ve Spor Daire Başkanlığı tarafından tüm üniversiteler için doldurulacak.)

1.8.6. Spor Hizmetleri

(Sağlık, Kültür ve Spor Daire Başkanlığı tarafından tüm üniversiteler için doldurulacak.)

	KATILINAN SPOR DALI	BAŞARI SIRALAMASI	MÜSABAKALARA KATILAN KİŞİ SAYISI	KAZANILAN MADALYA/KUPA SAYISI	MİLLİ SPORCU SAYISI
Öğrenci					
TOPLAM					

1.8.7. Kütüphane Hizmetleri

(Sadece Kütüphane Daire Başkanlığı tarafından kütüphane hizmetleri hakkında bilgi yazılarak tüm üniversite için doldurulacak.)

Kullanıcıların kategorileri şöyledir:

Öğrenci	
Akademik personel	
İdari personel	
Y.Lisans/Doktora	
Dış üye	

TOPLAM	
--------	--

(Sadece Kütüphane Daire Başkanlığı tarafından tüm üniversite için doldurulacak.)

2017 YIL SONU İTİBARIYLA OTOMASYON SİSTEMİNDE BULUNAN KOLEKSİYON (TASNİF EDİLEN)	
Kitap (Demirbaş Numarası Verilen)	
Elektronik Kitap	
Tez	
Dergi / Süreli Yayın	
Çevrimiçi Veritabanı Sayısı	
Kataloglanmayı Bekleyen Kitap	
Toplam	

(Sadece Kütüphane Daire Başkanlığı tarafından tüm üniversite için doldurulacak.)

1.8.8. Bilgi İşlem ve İnternet Hizmetleri

(Sadece Bilgi İşlem Daire Başkanlığı tarafından tüm üniversite için doldurulacak.)

1.9. Yönetim ve İç Kontrol Sistemi

(Birim atama, satın alma, ihale gibi karar alma süreçleri, yetki ve sorumluluk yapısı, mali yönetim, harcama öncesi kontrol sistemine ilişkin yer alan tespit ve değerlendirmeler yer alır.)

2. AMAÇ ve HEDEFLER

(Kamu İdarelerince Hazırlanacak Faaliyet Raporları Hakkında Yönetmeliğin 18 inci maddesi “.....

b) Amaç ve hedefler: Bu bölümde, idarenin stratejik amaç ve hedeflerine, faaliyet yılı önceliklerine ve izlenen temel ilke ve politikalarına yer verilir.)

2.1. Birimin Amaç ve Hedefleri

Enstitümüzün Stratejik Amaç ve Hedefleri aşağıdaki şekilde belirlenmiştir

- Sosyal Bilimler alanında, kamu ve özel sektörde gereksinim duyulan **nitelikli araştırmalar yapmak.**
- Sosyal Bilimler alanında yürütülecek **araştırma ve araştırmacılarla**, bilimsel bilgi birikimine katkıda bulunmak.

- Gelişmekte olan üniversitelerin Sosyal Bilimler alanında ihtiyaç duyduğu nitelikli **öğretim elemanlarını yetiştirmede katkı** sağlamak.
- Öğrencilerimizi hem temel hem de en son gelişmeler doğrultusunda, alanlarında gerekli bilgilerle donatmak.
- Öğrencilere kuramsal bilgiler kazandırmanın yanında bu bilgileri uygulama becerisi ile bütünleştirmek.

2.2. Temel Politikalar ve Öncelikler

Enstitümüzün temel politika ve önceliği, misyonumuzda belirtildiği üzere; Sosyal Bilimler alanında nitelikli araştırmacılar ve bilimsel ve teknolojik bilgi ve beceriye sahip bireyler yetiştirilmesi için gereken eğitim programlarının sürekli geliştirilmesini, değerlendirilmesini, etkin olarak yürütülmesini sağlamak, tüm programlarda eğitimin kalitesinin yükseltilmesine katkıda bulunmak, uluslararası gelişmeleri ve toplumsal gereksinimleri göz önüne alarak yeni programların açılmasını teşvik etmek ve organizasyonunu sağlamaktır.

3. FAALİYETLERE İLİŞKİN BİLGİ VE DEĞERLENDİRMELER

3.1. Mali Bilgiler

3.1.1. Bütçe Uygulama Sonuçları

3.1.1.1. Bütçe Giderleri

Bütçe hedef ve gerçekleştirmeleri ile meydana gelen sapmaların nedenleri belirtilecektir.

2020 Yılı Ödenek ve Gerçekleşme (Ekonomik Sınıflandırma) (TL)

Açıklama	K.B.Ö.	Yıl Sonu Ödenek	Harcama	K.B.Ö. /Toplam Öd.(%)	Harcama/ K.B.Ö	Harcama/ Top. Ödenek (%)
Personel Giderleri	3.195.000,00	3.113.100,00	302.633,48	%1,02	%0,97	%0,99
Sos. Güv. Kurum. Devlet Primi Gid.	225.000,00	197.000,00	196.395,16	%1,14	%0,87	%0,99
Mal ve Hizmet Alım Giderleri	59.000,00	53.400,00	44.337,92	%1,10	%0,75	%0,83
Cari Transferler						
Sermaye Giderleri						
Sermaye Transferleri						
TOPLAM	3.479.000,00	3.363.500,00	3.343.366,56	1,034	0,96	0,99

3.1.1.2. Bütçe Gelirleri

(Sadece Strateji Geliştirme Daire Başkanlığı tarafından doldurulacaktır)

3.1.1.3. Temel Mali Tablolara İlişkin Açıklamalar

(Birim bilanço, faaliyet sonuçları tablosu, bütçe uygulama sonuçları tablosu, nakit akım tablosu ve gerekli görülen diğer tablolara bu başlık altında yer verir ve tabloların önemli kalemlerine ilişkin değişimler ile bunlara ilişkin analiz, açıklama ve yorumlara yer verilir.)

3.1.1.4. Mali Denetim Sonuçları

(Birim iç ve dış mali denetim raporlarında yapılan tespit ve değerlendirmeler ile bunlara karşı alınan veya alınacak önlemler ve yapılacak işlemlere bu başlık altında yer verilir.)

3.1.1.5. Diğer Hususlar

(Bu başlık altında, yukarıdaki başlıklarda yer almayan ancak birimin mali durumu hakkında gerekli görülen diğer konulara yer verilir.)

3.2. Performans Bilgileri

(Kamu İdarelerince Hazırlanacak Faaliyet Raporları Hakkında Yönetmeliğin 18/c maddesi gereğince Performans bilgileri başlığı altında,

—idarenin stratejik plan ve performans programı uyarınca yürütülen faaliyet ve projelerine,

—performans programında yer alan performans hedef ve göstergelerinin gerçekleşme durumu ile meydana gelen sapmaların nedenlerine,

—diğer performans bilgilerine ve bunlara ilişkin değerlendirmelere yer verilir.)

3.2.1. Faaliyet ve Proje Bilgileri

(Bu başlık altında, faaliyet raporunun ilişkin olduğu yıl içerisinde yürütülen faaliyet ve projeler ile bunların sonuçlarına ilişkin detaylı açıklamalara yer verilecektir.)

3.2.1.1. Faaliyet bilgileri

3.2.1.1.1. Sosyal ve Kültürel Faaliyet Bilgileri

FAALİYET TÜRÜ	DÜZENLENEN TOPLANTI SAYISI		
	ULUSAL	ULUSLARARASI	TOPLAM
Sempozyum ve Kongre			
Konferans		-	
Panel			
Seminer			
Söyleşi			
Konser			
Sergi			
Teknik Gezi			
Kültürel Gezi			
Eğitim Semineri			
Çalıştay			
Toplantı			
Açılış Programı			
Anma Programı			
Özel Hafta ve Günler			
Şenlik			
TOPLAM			

3.2.1.1.2. Yayınlarla İlgili Faaliyet Bilgileri

YAYIN TÜRÜ	SAYISI
Uluslararası Makale	
Ulusal Makale	
Uluslararası Bildiri	
Ulusal Bildiri	
Kitap	
TOPLAM	

(Kütüphane ve Dokümantasyon Daire Başkanlığı tarafından tüm üniversiteler için, birimler yalnızca kendileri için doldurulacaktır.)

3.2.1.1.3. Üniversiteler Arasında Yapılan İkili Anlaşmalar

ÜNİVERSİTE ADI	ANLAŞMANIN İÇERİĞİ

3.2.1.2. PROJE BİLGİLERİ

3.2.1.2.1. BAP Tamamlanan Projeler

Sıra No	Proje Yürütücüsü Adı Soyadı	Proje Adı	Başlama Tarihi	Bitiş Tarihi	Ödenek Miktarı	Harcama	Kalan

(Sadece Bilimsel Araştırma Projeleri Müdürlüğü tarafından doldurulacaktır.)

3.2.1.2.2. BAP Devam Eden Projeler

Sıra No:	Proje Yürütücüsü Adı Soyadı	Proje Adı	Başlama Tarihi	Bitiş Tarihi	Ödenek Miktarı	Harcama	Kalan

(Sadece Bilimsel Araştırma Projeleri Müdürlüğü tarafından doldurulacaktır.)

3.2.1.2.3. TÜBİTAK Projeleri

Sıra No	Proje Yürütücüsü Adı Soyadı	Proje Adı	Başlama Tarihi	Bitiş Tarihi	Ödenek Miktarı	Harcama	Kalan

(Sadece Bilimsel Araştırma Projeleri Müdürlüğü tarafından doldurulacaktır.)

3.2.1.2.4. Avrupa Birliği Eğitim Ve Gençlik Programları Projeleri

Sıra No:	Proje Yürütücüsü Adı Soyadı	Proje Adı	Başlama Tarihi	Bitiş Tarihi	Ödenek Miktarı	Harcama	Kalan

(Sadece Bilimsel Araştırma Projeleri Müdürlüğü tarafından doldurulacaktır.)

3.2.1.2.5. BEBKA Projeleri

Sıra No:	Proje Yürütücüsü Adı Soyadı	Proje Adı	Başlama Tarihi	Bitiş Tarihi	Ödenek Miktarı	Harcama	Kalan

(Sadece Bilimsel Araştırma Projeleri Müdürlüğü tarafından doldurulacaktır.)

4. KURUMSAL KABİLİYET ve KAPASİTENİN DEĞERLENDİRİLMESİ

4.1. Üstünlükler

- Köklü bir eğitim geleneği
- Akademisyen-öğrenci diyalogu
- ECTS Programının varlığı
- Eğitim programını değiştirme geliştirme gücümüz
- Dinamik ve genç kadro
- Kurum İmajı tanıtım potansiyeli
- Köklü eğitim kurumu olmanın imaj oluşturmadaki etkili kullanımı
- Lisansüstü eğitim varlığının kadroyu güçlendirmesi Diğer üniversitelerin dış beslenmesinin sağlanması ve bölgesel zengin araştırma olanaklarını kullanma potansiyeli, yararlanma fırsatı
- Akademisyen öğrenci diyalogu (Kampus oluşundan kaynaklı)

4.2. Zayıflıklar

- Öğrenci profilinin sosyo-kültürel yapısını güçlendirici program eksikliği
- Derslerde koordinasyon eksikliği
- Kurumsal uluslararası ilişki azlığı
- Disiplinlerarası çalışmanın azlığı
- Sorumluluk ve işe bağlılıkta gözlenen zayıflık
- Günümüz olanaklarıyla arşivleme sistemi olmayışı
- Binanın tamamen Enstitüye ait olmayışı

5. ÖNERİ VE TEDBİRLER

5.1. Öneri ve Tedbirler

Enstitünün daha geniş fiziki imkanları içeren bağımsız bir hizmet binasına sahip olması, gerek idari, gerekse akademik hizmet kalitesinin arttırılmasına önemli katkılar sunacaktır.

Lisansüstü öğrencilerine yönelik yurt ve burs olanaklarının artırılması, daha fazla tez çalışmasının Bilimsel Araştırma Projeleri Birimince desteklenmesi, öğrencilerin başarısını ve lisansüstü programların kalitesini arttıracaktır.

HAZIRLAYAN

Adı Soyadı: Mehmet Göktaş

Unvanı : Enstitü Sekreteri

Telefonu : 8481

İmza :

İÇ KONTROL GÜVENCE BEYANI [1]

Harcama yetkilisi olarak yetkim dahilinde;

Bu raporda yer alan bilgilerin güvenilir, tam ve doğru olduğunu beyan ederim.

Bu raporda açıklanan faaliyetler için idare bütçesinden harcama birimimize tahsis edilmiş kaynakların etkili, ekonomik ve verimli bir şekilde kullanıldığını, göreve yetki alanım çerçevesinde iç kontrol sisteminin idari ve mali kararlar ile bunlara ilişkin işlemlerin yasallık ve düzenliliği hususunda yeterli güvenceyi sağladığını ve harcama birimimizde süreç kontrolünün etkin olarak uygulandığını bildiririm.

Bu güvence, harcama yetkilisi olarak sahip olduğum bilgi ve değerlendirmeler, iç kontroller, iç denetçi raporları ile Sayıştay raporları gibi bilgim dahilindeki hususlara dayanmaktadır.

Burada raporlanmayan, idarenin menfaatlerine zarar veren herhangi bir husus hakkında bilgim olmadığını beyan ederim. (Diyarbakır Ocak-2021)

Prof. Dr. Yılmaz DEMİRHAN
Müdür V.