

ERGANİ 2025/26 GÜZ AKADEMİK PERSONEL ANKETİNE İLİŞKİN SONUÇLAR

Ankette beşli bir dereceleme kullanıldığından her bir madde için hesaplanan ortalamalar aşağıdaki aralıklara bağlı kalınarak yorumlanmıştır.

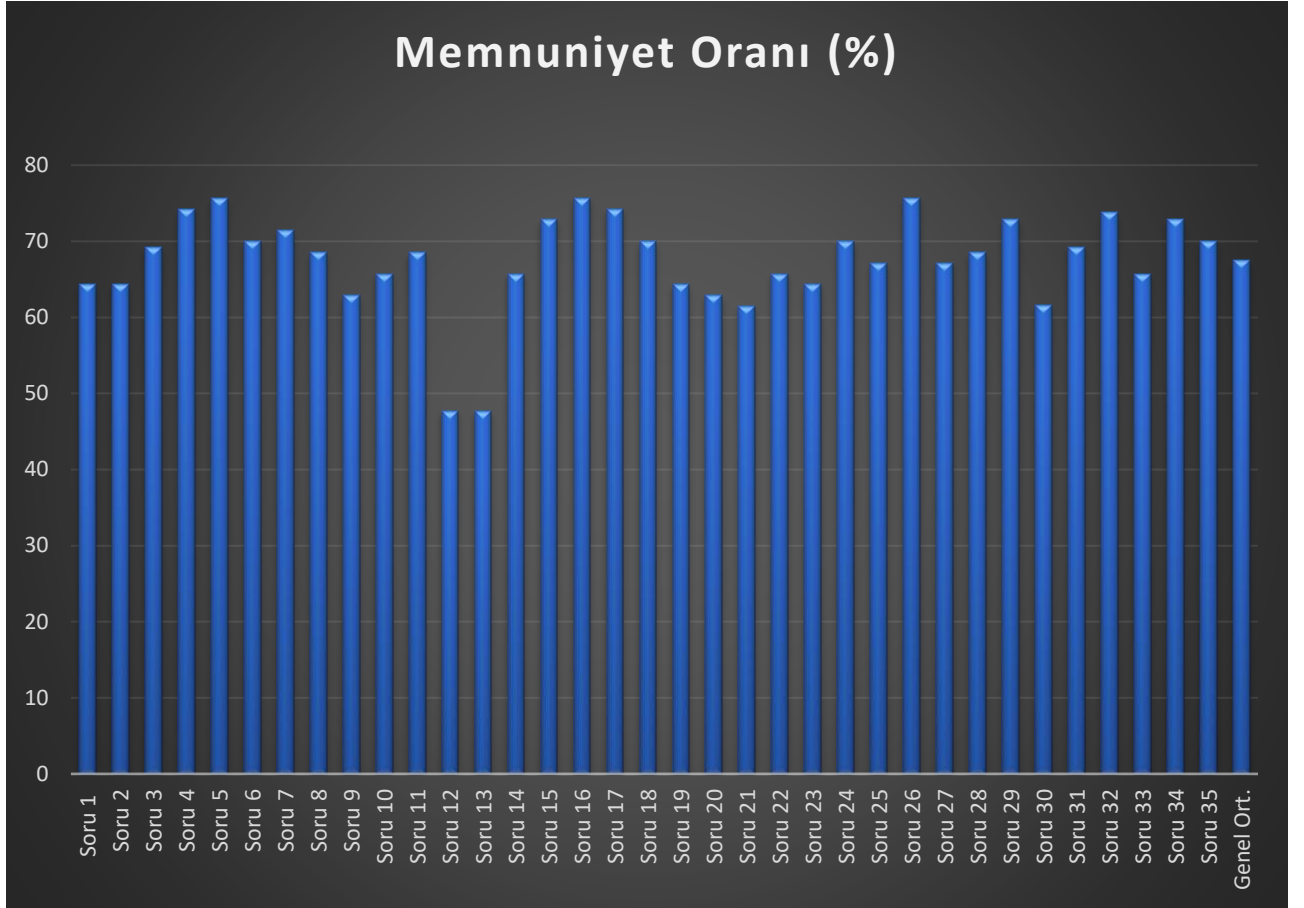
- o 1.00 – 1.80 arası memnuniyet düzeyi **çok düşük**
- o 1.81 – 2.60 arası memnuniyet düzeyi **düşük**
- o 2.61 – 3.40 arası memnuniyet düzeyi **orta**
- o 3.41 – 4.20 arası memnuniyet düzeyi **yüksek**
- o 4.21 – 5.00 arası memnuniyet düzeyi **çok yüksek**

| MADDELER | ORTALAMA | YORUM |
|---|----------|------------|
| Üniversitenin akademik yükseltme ölçütlerinden | 2,62 | Orta Düzey |
| Fikirlerin rahatça ifade edilebilmesinden | 2,62 | Orta Düzey |
| İdari görevlendirmelerinin yetkinlikler çerçevesinde yapılıyor olmasından | 2,15 | Düşük |
| İdari ve destek personelinin görev ve sorumluluklarını zamanında yerine getirmesinden | 2,23 | Düşük |
| Kurum içi iletişimden | 2,38 | Düşük |
| Birim yöneticilerinin, iş kalitesini arttırmaya yönelik çalışmalarından | 2,15 | Düşük |
| Araştırma için gereken izinlerin alınma sürecinden | 2,08 | Düşük |
| Araştırmalarım için sağlanan fiziki ortam (örneğin laboratuvar, atölye vb.), teknik personel ile materyalin yeterliğinden | 2,69 | Orta Düzey |
| Bilgi kaynağının (e-kütüphane, kütüphane vb.) istenen düzeyde olmasından | 2,54 | Düşük |
| Sempozyum, kongre vb. katılım için sunulan bütçe desteğinden | 3,54 | Yüksek |
| Programınızdaki/bölümünüzdeki seçmeli derslerin ihtiyaca cevap vermesinden | 2,38 | Düşük |
| Biriminizin öğretim elemanlarının ders yükü dengesinden | 2,46 | Düşük |
| Öğretim elemanlarına yetkinlikleri çerçevesinde ders verilmesinden | 2,23 | Düşük |
| Sürekli Eğitim Merkezi'nin (DÜSEM) sağladığı hizmetlerden | 2,46 | Düşük |
| Dış ilişkiler Ofis biriminin sağladığı hizmetlerden | 2,54 | Düşük |
| Eğitim-öğretim faaliyetleri ile ilgili sağlanan donanım, araç ve gereç desteğinden | 2,85 | Orta Düzey |
| Üniversitemizin ülkemiz ve dünya ölçeğindeki sıralamasından | 2,46 | Düşük |
| Sağlık, Kültür ve Spor (SKS) biriminin sağladığı hizmetlerden | 2,69 | Orta Düzey |
| Ek ders, yolluk ve benzeri ödeme süreçlerinden | 3,08 | Orta Düzey |
| Bilgi İşlem Daire Başkanlığı hizmetlerinden | 2,54 | Düşük |
| Hukuk destek hizmetlerinden | 2,38 | Düşük |
| Öğrenci işleri hizmetlerinden | 2,00 | Düşük |
| Güvenlik hizmetlerinden | 2,31 | Düşük |
| Yemekhane hizmetlerinden | 3,00 | Orta Düzey |
| Kantin hizmetlerinden | 2,15 | Düşük |
| Yapı İşleri Daire Başkanlığı hizmetlerinden | 2,77 | Orta Düzey |
| Kurum ve odaların ısıtma-soğutma açısından yeterliğinden | 2,54 | Düşük |
| Kurum ve odaların aydınlatma açısından yeterliğinden | 2,15 | Düşük |
| Kongre-toplantı salonlarının sayısı ve fiziksel açıdan uygunluğundan | 3,08 | Orta Düzey |
| Kalite Geliştirme çalışmalarından | 2,00 | Düşük |
| GENEL ORTALAMA | 2,50 | Düşük |

Tabloya bakıldığında hesaplanan ortalamaların tüm maddeler için 2.00 ile 3,54 aralığında kaldığı ve dolayısıyla düşük-orta-yüksek düzey memnuniyete işaret ettiği görülmektedir.

Genel ortalama 2,50 değeri ile düşük bulunmuştur.

AKADEMİK PERSONEL MEMNUNİYETİ YÜZDELİK SONUÇLAR



Tabloya bakıldığında hesaplanan ortalamaların tüm maddeler için 2.00 ile 3,54 aralığında kaldığı ve dolayısıyla düşük-orta-yüksek düzey memnuniyete işaret ettiği görülmektedir. Genel ortalama 2,50 değeri ile düşük bulunmuştur.