

ERGANİ 2024/25 BAHAR AKADEMİK PERSONEL ANKETİNE İLİŞKİN SONUÇLAR

Ankette beşli bir dereceleme kullanıldığından her bir madde için hesaplanan ortalamalar aşağıdaki aralıklara bağlı kalınarak yorumlanmıştır.

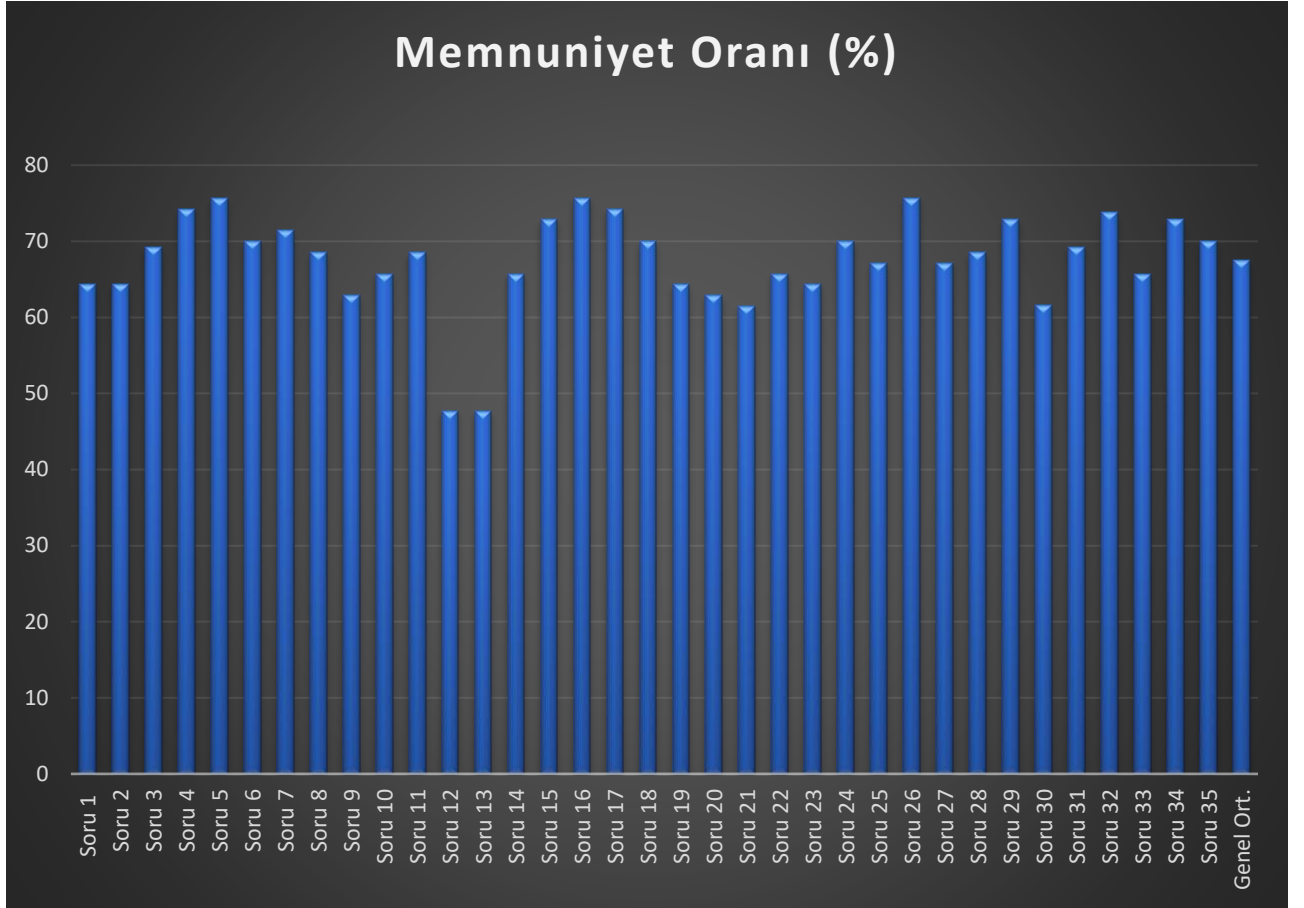
- o 1.00 – 1.80 arası memnuniyet düzeyi **çok düşük**
- o 1.81 – 2.60 arası memnuniyet düzeyi **düşük**
- o 2.61 – 3.40 arası memnuniyet düzeyi **orta**
- o 3.41 – 4.20 arası memnuniyet düzeyi **yüksek**
- o 4.21 – 5.00 arası memnuniyet düzeyi **çok yüksek**

MADDELER	ORTALAMA	YORUM
Üniversitenin akademik yükseltme ölçütlerinden	3,50	Yüksek
Fikirlerin rahatça ifade edilebilmesinden	3,29	Orta Düzey
İdari görevlendirmelerinin yetkinlikler çerçevesinde yapılıyor olmasından	3,23	Orta Düzey
İdari ve destek personelinin görev ve sorumluluklarını zamanında yerine getirmesinden	3,00	Orta Düzey
Kurum içi iletişimin yeteri düzeyde sağlanabiliyor olmasından	3,50	Yüksek
Birim yöneticilerinin, iş kalitesini arttırmaya yönelik çalışmalarından	3,36	Orta Düzey
Araştırma için gereken izinlerin alınma sürecinden	3,36	Orta Düzey
Araştırma laboratuvarlarının fiziksel koşullarından	3,29	Orta Düzey
Araştırma laboratuvarlarının yeterli sayıda bulunmasından	3,00	Orta Düzey
Araştırma laboratuvarlarında bulunan teknik personel sayısından	3,29	Orta Düzey
Bilgi kaynağının (e-kütüphane, kütüphane vb.) istenen düzeyde olmasından	3,36	Orta Düzey
Yurt içi sempozyum, kongre vb. katılım için sunulan bütçe desteğinden	2,54	Düşük
Abone olunan veri tabanlarının yeterliliğinden	2,46	Düşük
Sürekli Eğitim Merkezi'nin (DÜSEM) sağladığı hizmetlerden	3,46	Yüksek
Programınızdaki/Bölümünüzdeki seçmeli derslerin ihtiyaca cevap vermesinden	3,21	Orta Düzey
Biriminizin öğretim elemanlarının ders yükü dengesinden	3,36	Orta Düzey
Öğretim elemanlarına yetkinlikleri çerçevesinde ders verilmesinden	3,29	Orta Düzey
Sürekli Eğitim Merkezi'nin (DÜSEM) sağladığı hizmetlerden	3,21	Orta Düzey
Dış İlişkiler Ofis biriminin sağladığı hizmetlerden	3,29	Orta Düzey
Eğitim-öğretim faaliyetleri ile ilgili sağlanan donanım, araç ve gereç desteğinden	3,07	Orta Düzey
Üniversitemizin ülkemiz ve dünya ölçeğindeki sıralamasından	3,29	Orta Düzey
Sağlık, Kültür ve Spor (SKS) biriminin sağladığı hizmetlerden	3,21	Orta Düzey
Ek ders, yolluk ve benzeri ödeme süreçlerinden	2,71	Orta Düzey
Bilgi İşlem Daire Başkanlığı hizmetlerinden	3,21	Orta Düzey
Hukuk destek hizmetlerinden	3,23	Orta Düzey
Öğrenci işleri hizmetlerinden	3,23	Orta Düzey
Güvenlik hizmetlerinden	3,07	Orta Düzey
Yemekhane hizmetlerinden	2,50	Düşük
Kantin hizmetlerinden	3,00	Orta Düzey
Yapı İşleri Daire Başkanlığı hizmetlerinden	3,15	Orta Düzey
Kurum ve odaların ısıtma-soğutma açısından yeterli olma durumundan	3,29	Orta Düzey
Kurum ve odaların aydınlatma açısından yeterli olma durumundan	3,21	Orta Düzey
Kongre-toplantı salonlarının sayı ve fiziksel açıdan uygunluğundan	3,07	Orta Düzey
Kalite Komisyonu çalışmalarından	3,50	Yüksek
Kalite Geliştirme Koordinatörlüğü çalışmalarından	3,21	Orta Düzey
GENEL ORTALAMA	3,17	Orta Düzey

Tabloya bakıldığında hesaplanan ortalamaların tüm maddeler için 2.46 ile 3,50 aralığında kaldığı ve dolayısıyla düşük-orta-yüksek düzey memnuniyete işaret ettiği görülmektedir.

Genel ortalama 3,17 değeri ile orta düzeyde bulunmuştur.

AKADEMİK PERSONEL MEMNUNİYETİ YÜZDELİK SONUÇLAR



Tabloya bakıldığında hesaplanan ortalamaların tüm maddeler için 2,46 ile 3,50 aralığında kaldığı ve dolayısıyla düşük-orta-yüksek düzey memnuniyete işaret ettiği görülmektedir. Genel ortalama 3,17 değeri ile orta düzeyde bulunmuştur.