

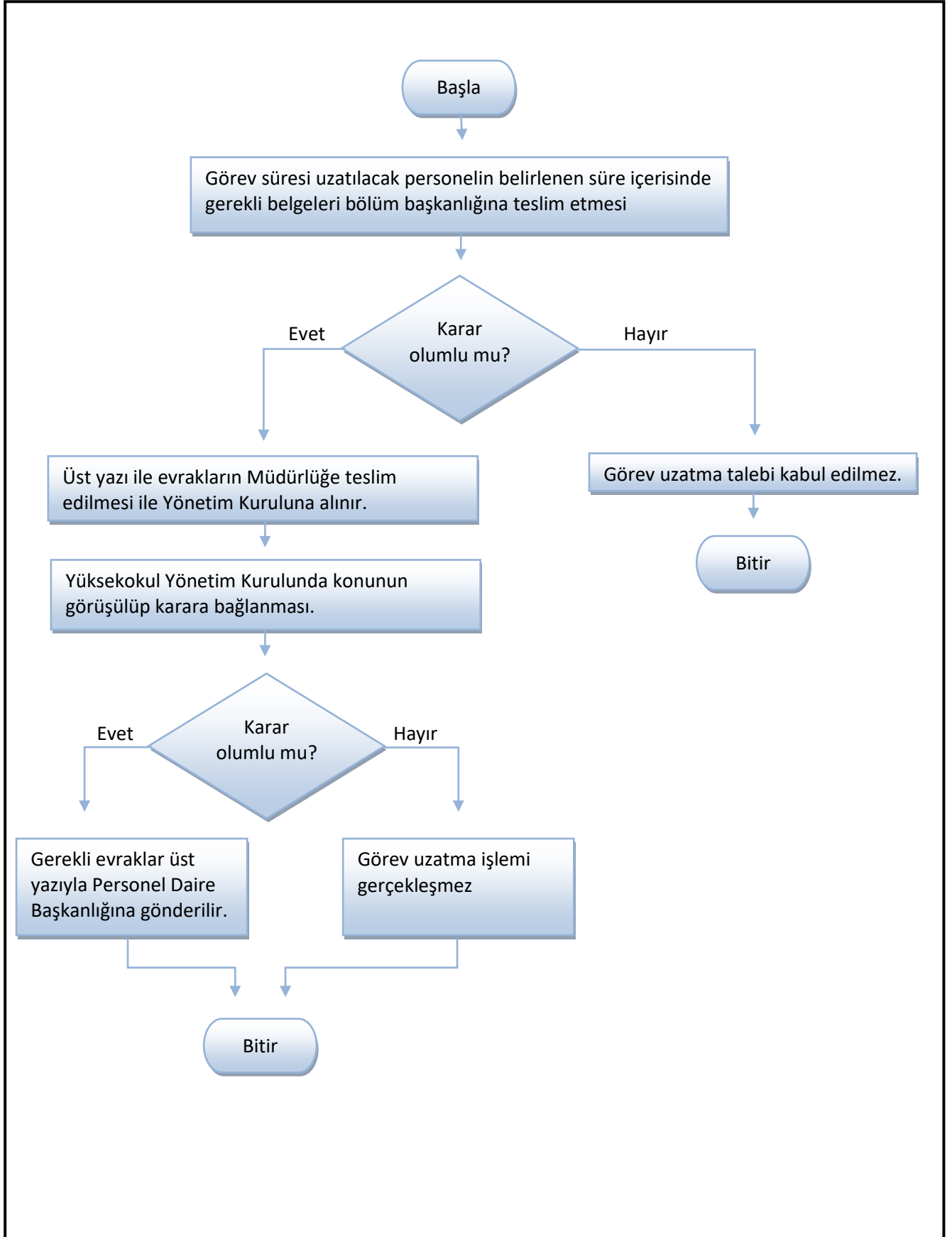


DİCLE ÜNİVERSİTESİ
Çüngüş Meslek Yüksekokulu
Akademik Personel Görev Süresi Uzatımı
İş Akış Şeması

Doküman Kodu: ÇNY-İA-85

Yürürlük Tarihi: 27.10.2022

Revizyon Tarihi/No: 00



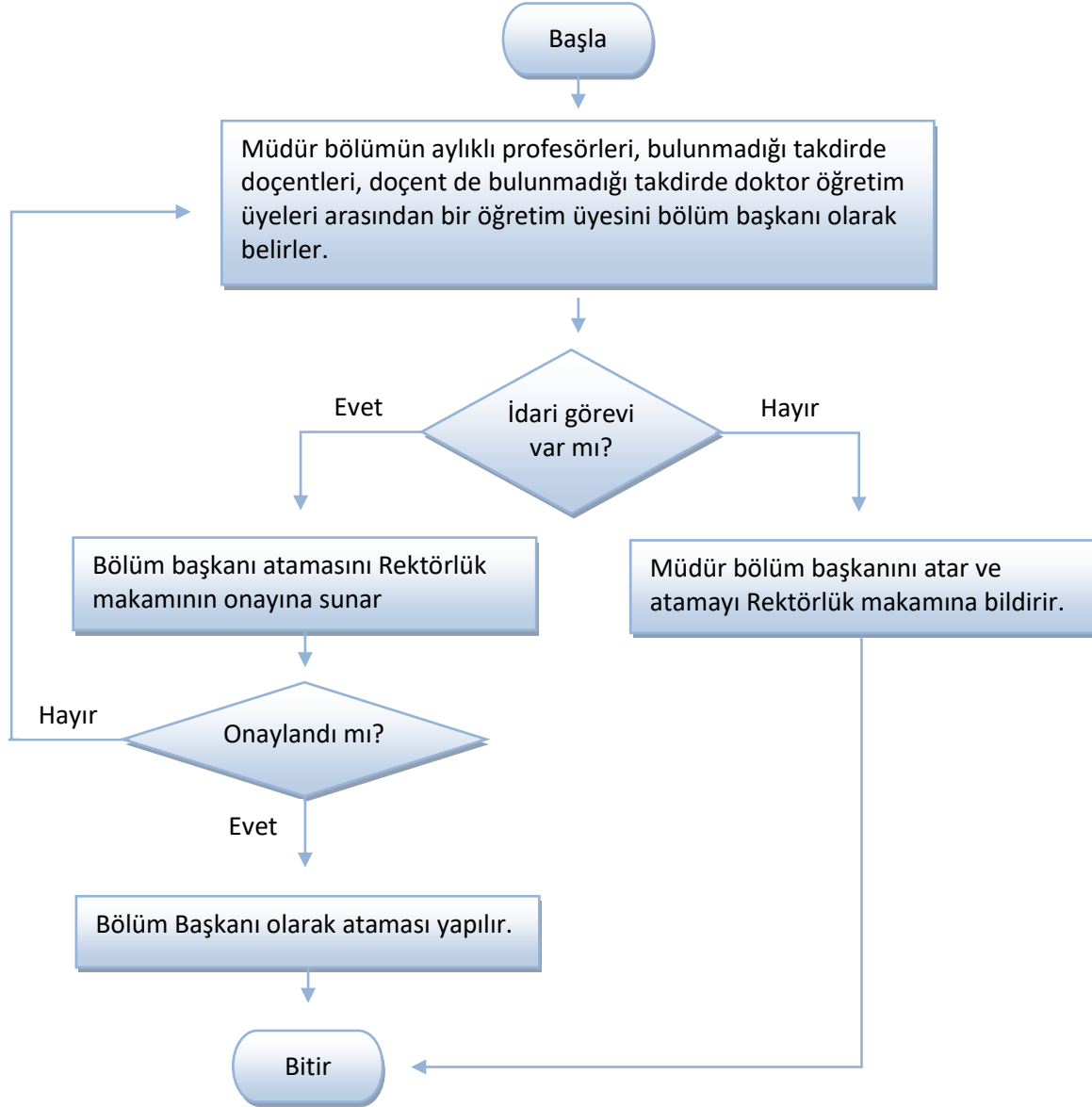


DİCLE ÜNİVERSİTESİ
Çüngüş Meslek Yüksekokulu
Bölüm Başkanı Atama Süreci
İş Akış Şeması

Doküman Kodu: ÇNY-İA-85

Yürürlük Tarihi: 27.10.2022

Revizyon Tarihi/No: 00



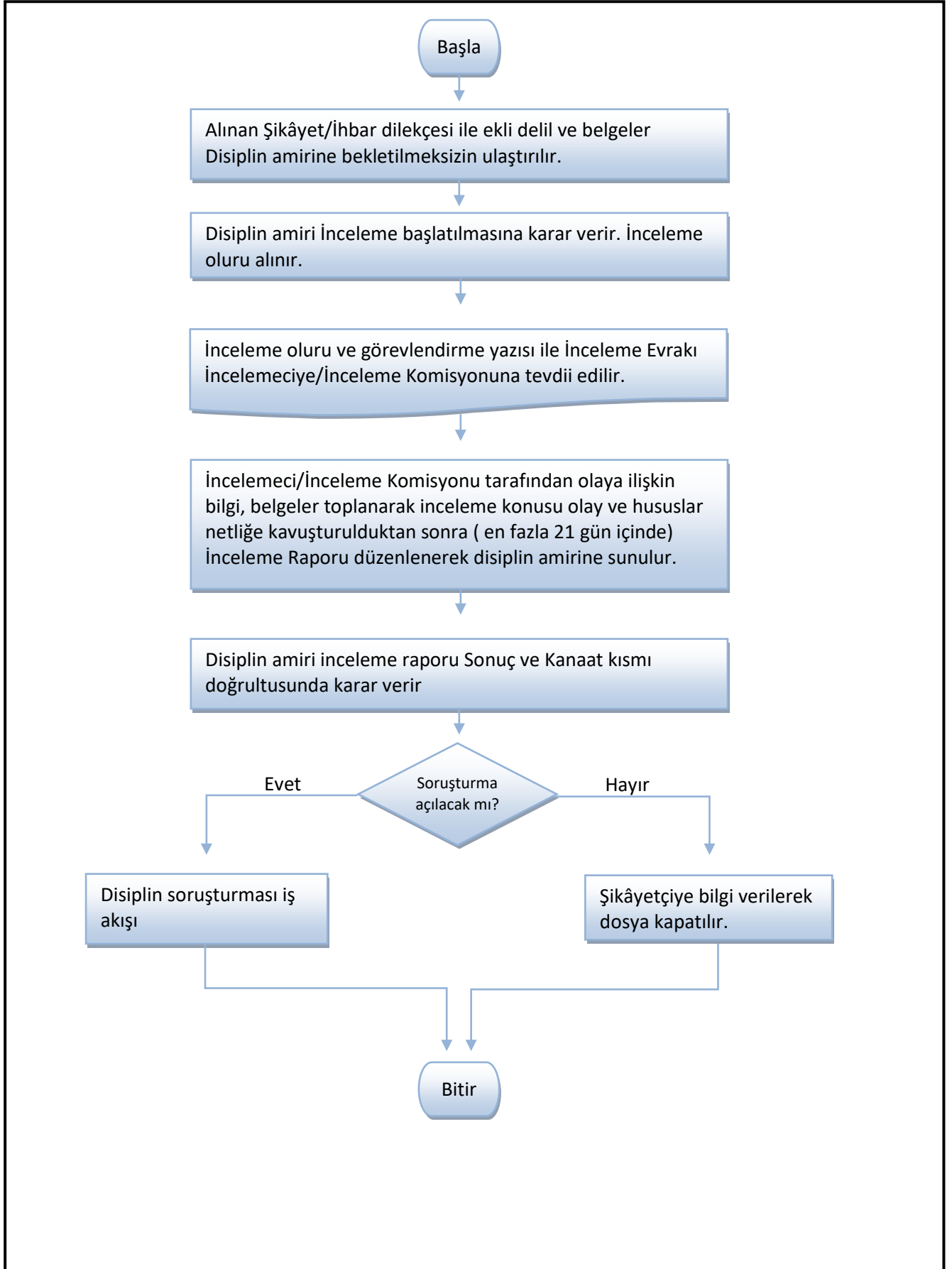


DİCLE ÜNİVERSİTESİ
Çüngüş Meslek Yüksekokulu
Disiplin İşlemleri İnceleme Süreci
İş Akış Şeması

Doküman Kodu: ÇNY-İA-85

Yürürlük Tarihi: 27.10.2022

Revizyon Tarihi/No: 00



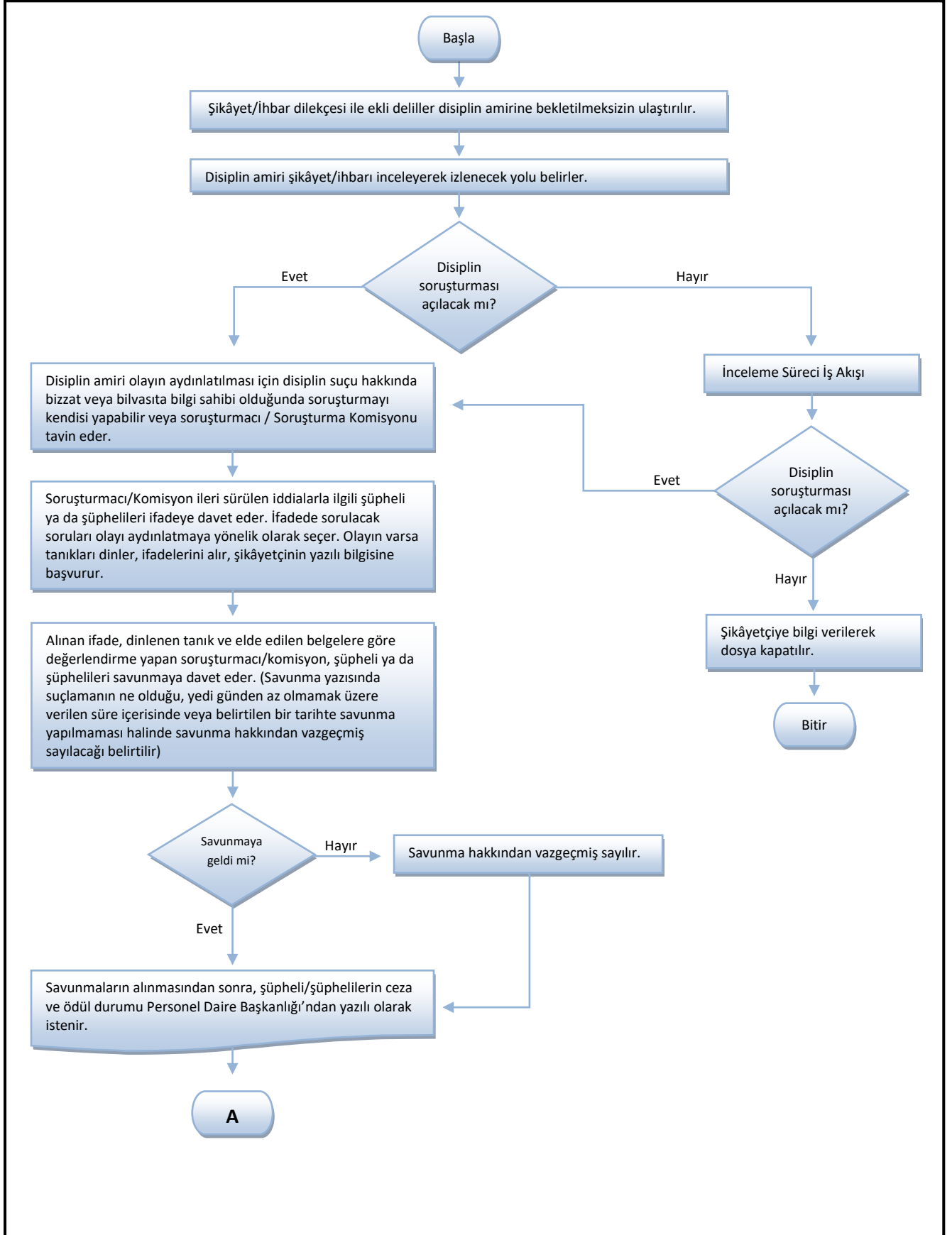


DİCLE ÜNİVERSİTESİ
Çüngüş Meslek Yüksekokulu
Disiplin İşlemleri Süreci
İş Akış Şeması

Doküman Kodu: ÇNY-İA-85

Yürürlük Tarihi: 27.10.2022

Revizyon Tarihi/No: 00



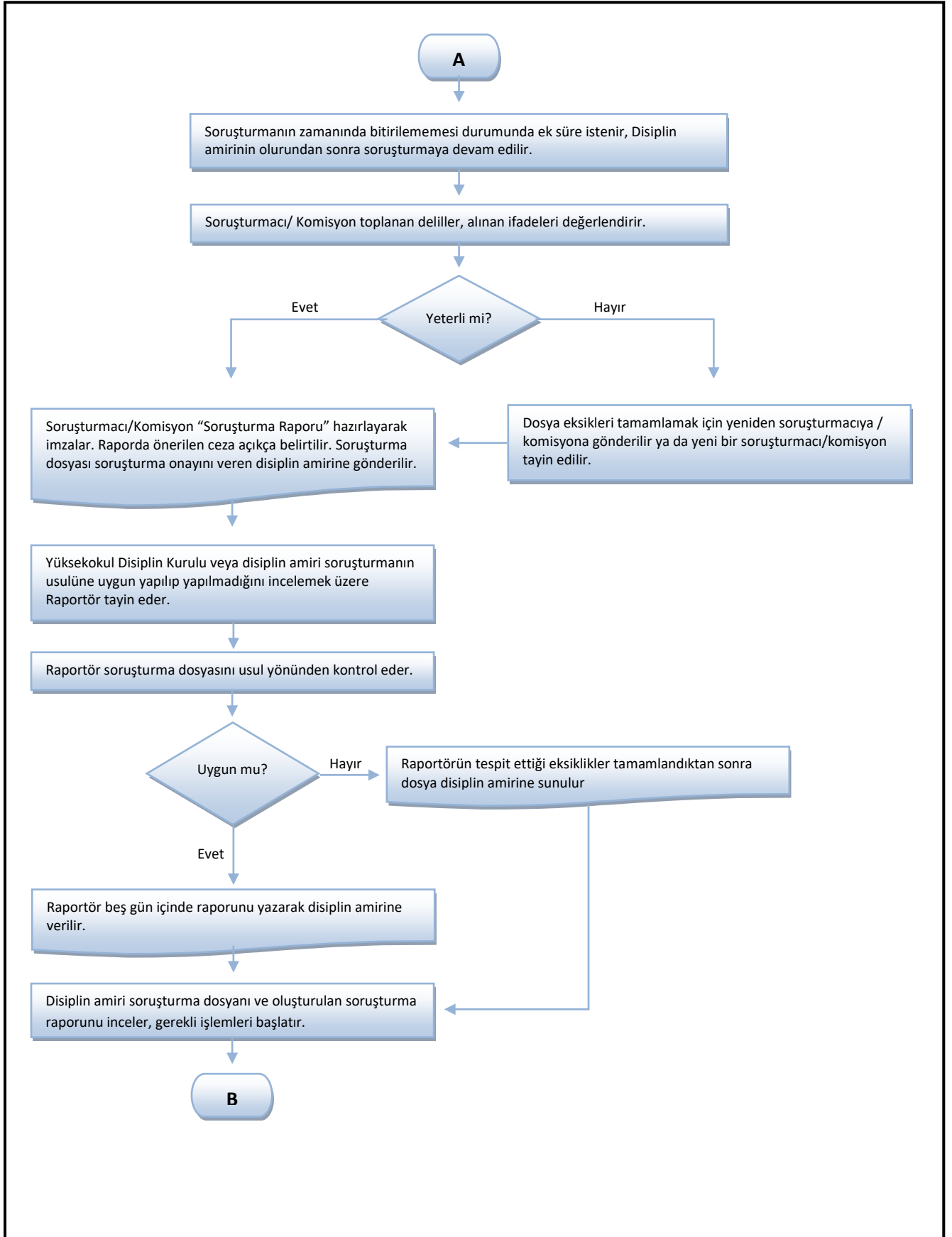


DİCLE ÜNİVERSİTESİ
Çüngüş Meslek Yüksekokulu
İş Akış Şeması

Doküman Kodu:

Yürürlük Tarihi:

Revizyon Tarihi/No:



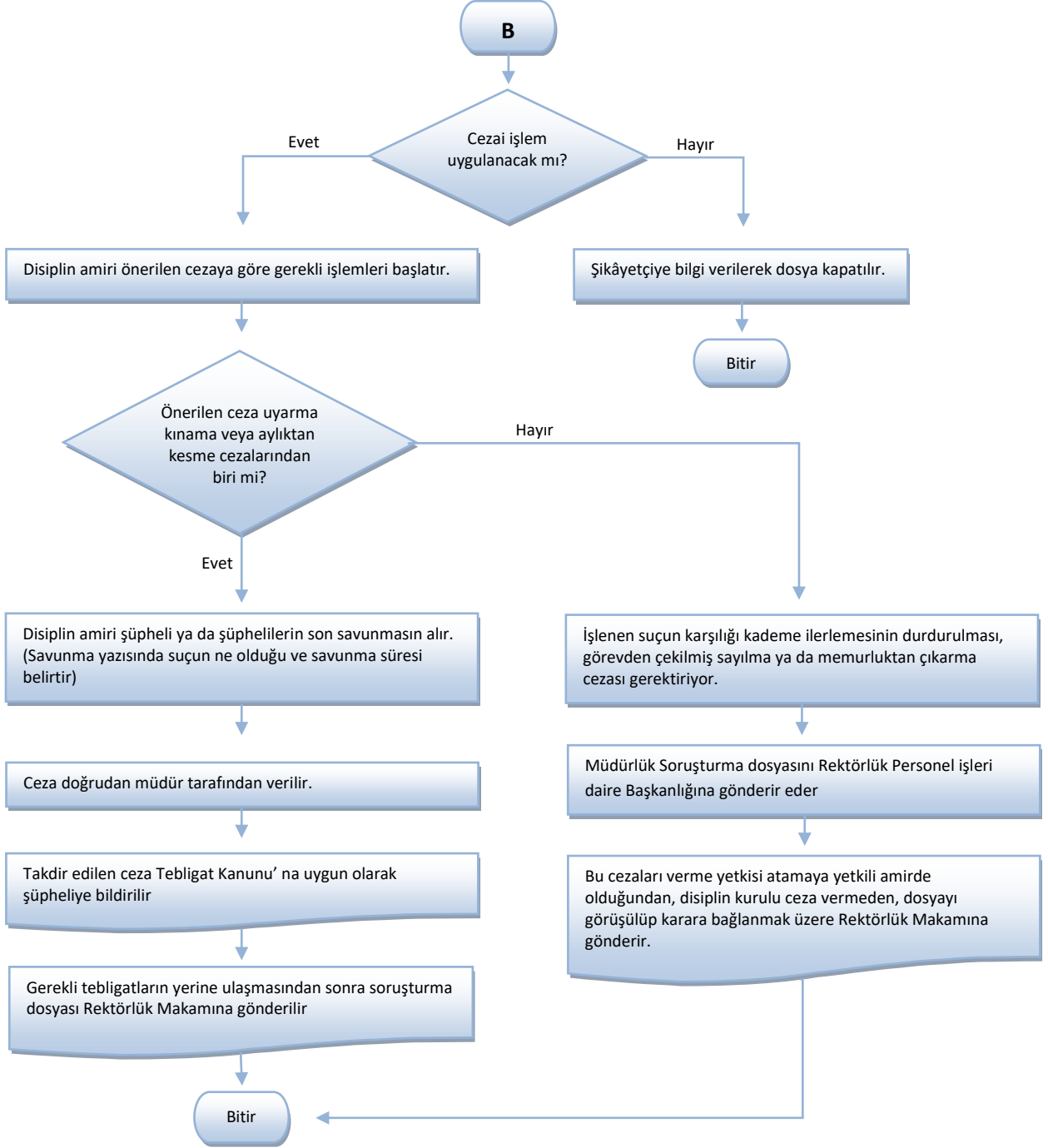


DİCLE ÜNİVERSİTESİ
Çüngüş Meslek Yüksekokulu
İş Akış Şeması

Doküman Kodu:

Yürürlük Tarihi:

Revizyon Tarihi/No:





DİCLE ÜNİVERSİTESİ
Çüngüş Meslek Yüksekokulu
Doğum Yardımı Başvuru Süreci
İş Akış Şeması

Doküman Kodu: ÇNY-İA-85

Yürürlük Tarihi: 27.10.2022

Revizyon Tarihi/No: 00

Başla

Doğum Yardımı, canlı doğumun gerçekleşmesinin ardından ilgili nüfus müdürlüğünde çocuğun Kimlik Paylaşım Sistemine (KPS) kayıt işlemi yapıldıktan sonra ayın 15 ine kadar doğum yardımı başvurusunu yapabilir.

Personel, doğum yardımı başvuru dilekçesi ve yeni doğan çocuğun kimlik belgesi ile Müdürlüğe başvuru yapar.

Müdürlük başvuru dilekçesi ve eklerini inceler.

Eksiklik var mı?

Evet

Hayır

Müdürlük üst yazı ile doğum yardımı başvuru dilekçesi ve eklerini Personel Daire Başkanlığına gönderir.

Bitir

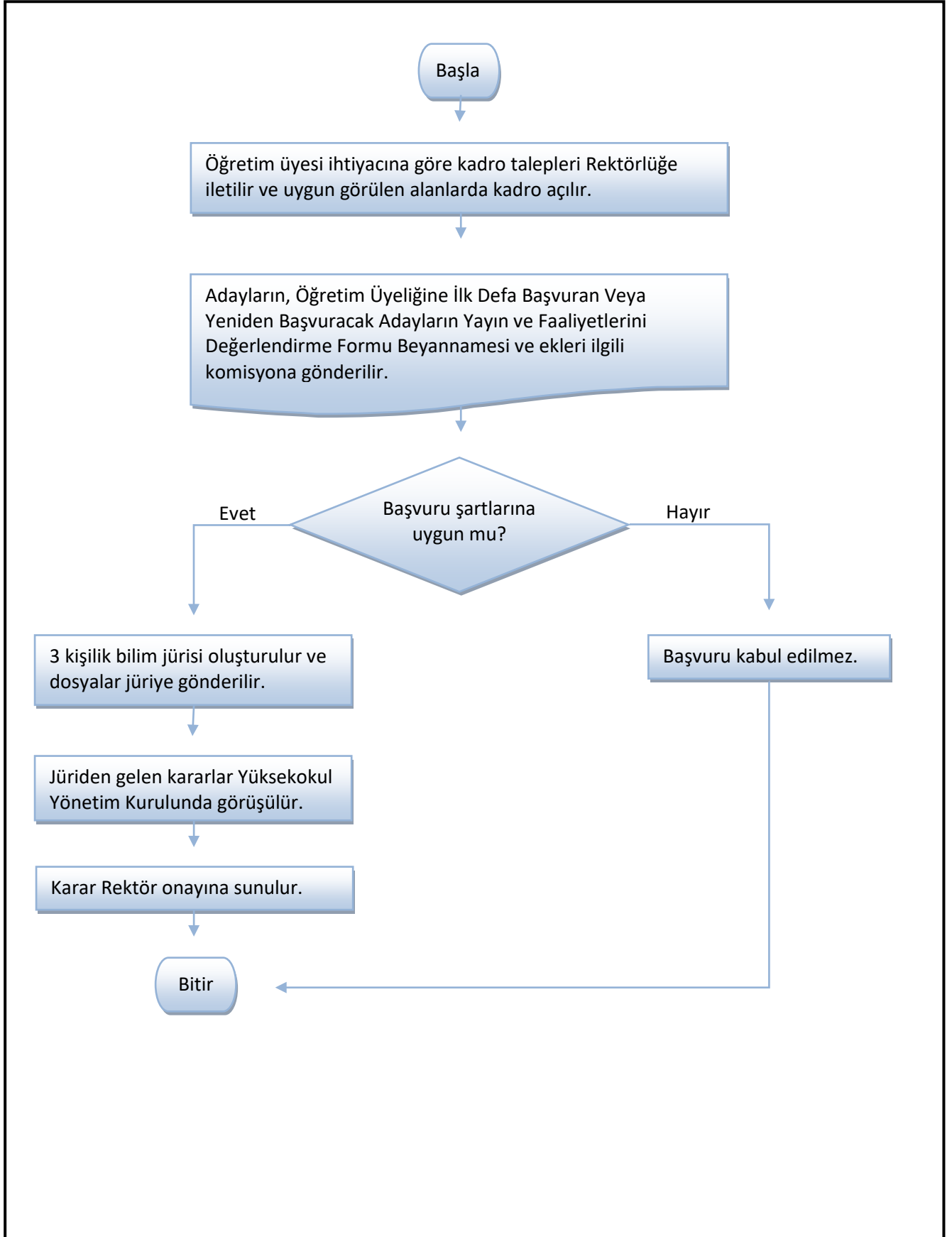


DİCLE ÜNİVERSİTESİ
Çüngüş Meslek Yüksekokulu
Doktor Öğretim Üyesi Alım Süreci
İş Akış Şeması

Doküman Kodu: ÇNY-İA-85

Yürürlük Tarihi: 27.10.2022

Revizyon Tarihi/No: 00





DİCLE ÜNİVERSİTESİ
Çüngüş Meslek Yüksekokulu
Emekliye Ayrılma Süreci
İş Akış Şeması

Doküman Kodu: ÇNY-İA-85

Yürürlük Tarihi: 27.10.2022

Revizyon Tarihi/No: 00

Başla

Emeklilik talebinde bulunan personel emekli olma talep tarihinin 1 ay öncesinden MYO Müdürlüğüne dilekçe ile müracaat eder.

Müdürlük tarafından dilekçe ekleri ile birlikte Personel Daire başkanlığına üst yazı ile gönderilir.

Personel Daire Başkanlığı tarafından emekliliği onaylanan ilgili personelin onayı yazı ile Müdürlüğe bildirilir.

SGK üzerinden işten ayrılış bildirgesi düzenlenir.

İlgili personel için düzenlenen ilişik kesme belgesi, işten ayrılış bildirgesi üst yazı ile Personel Daire Başkanlığına bildirilir.

Bitir

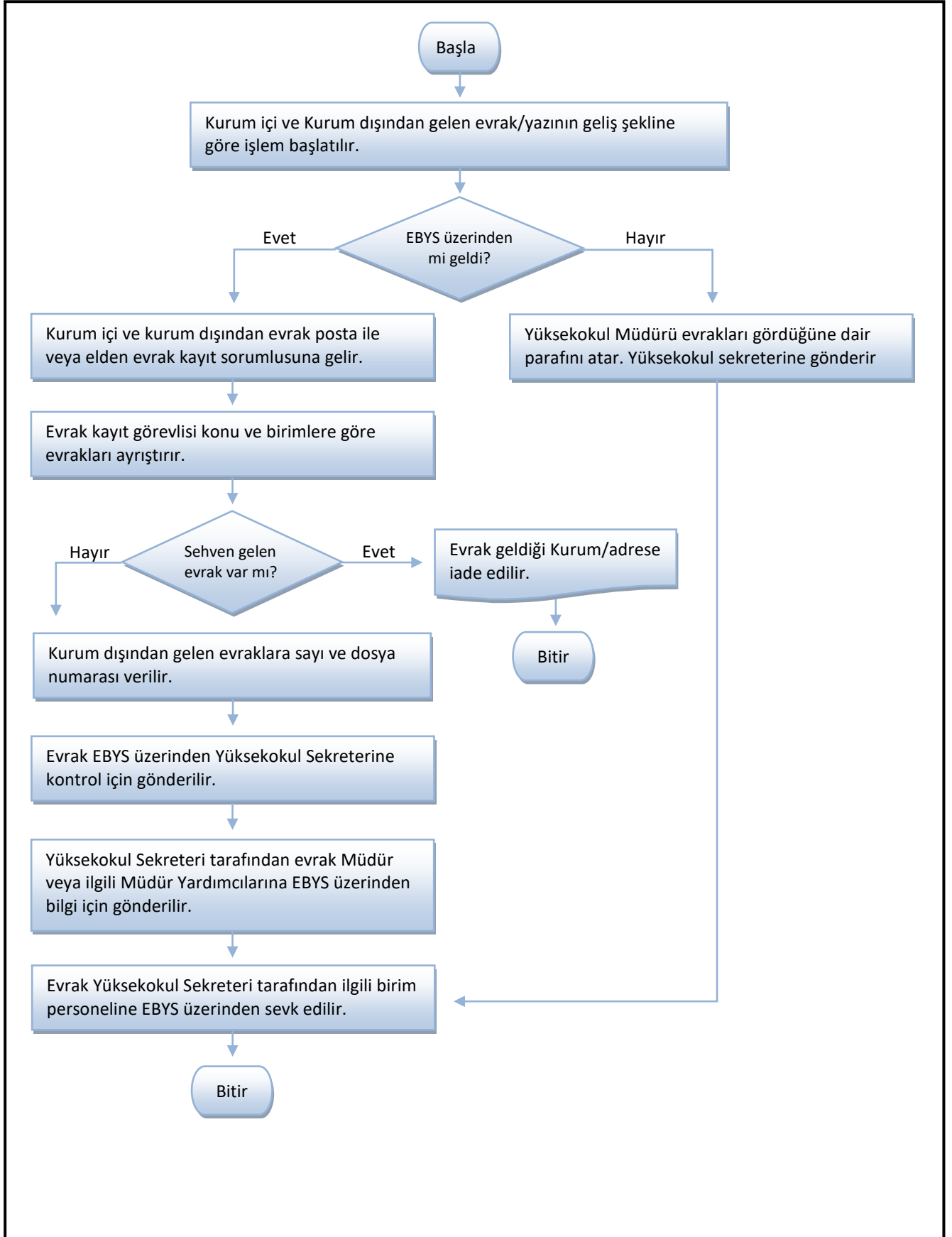


DİCLE ÜNİVERSİTESİ
Çüngüş Meslek Yüksekokulu
Gelen-Giden Evrak Dağıtım Süreci
İş Akış Şeması

Doküman Kodu: ÇNY-İA-85

Yürürlük Tarihi: 27.10.2022

Revizyon Tarihi/No: 00



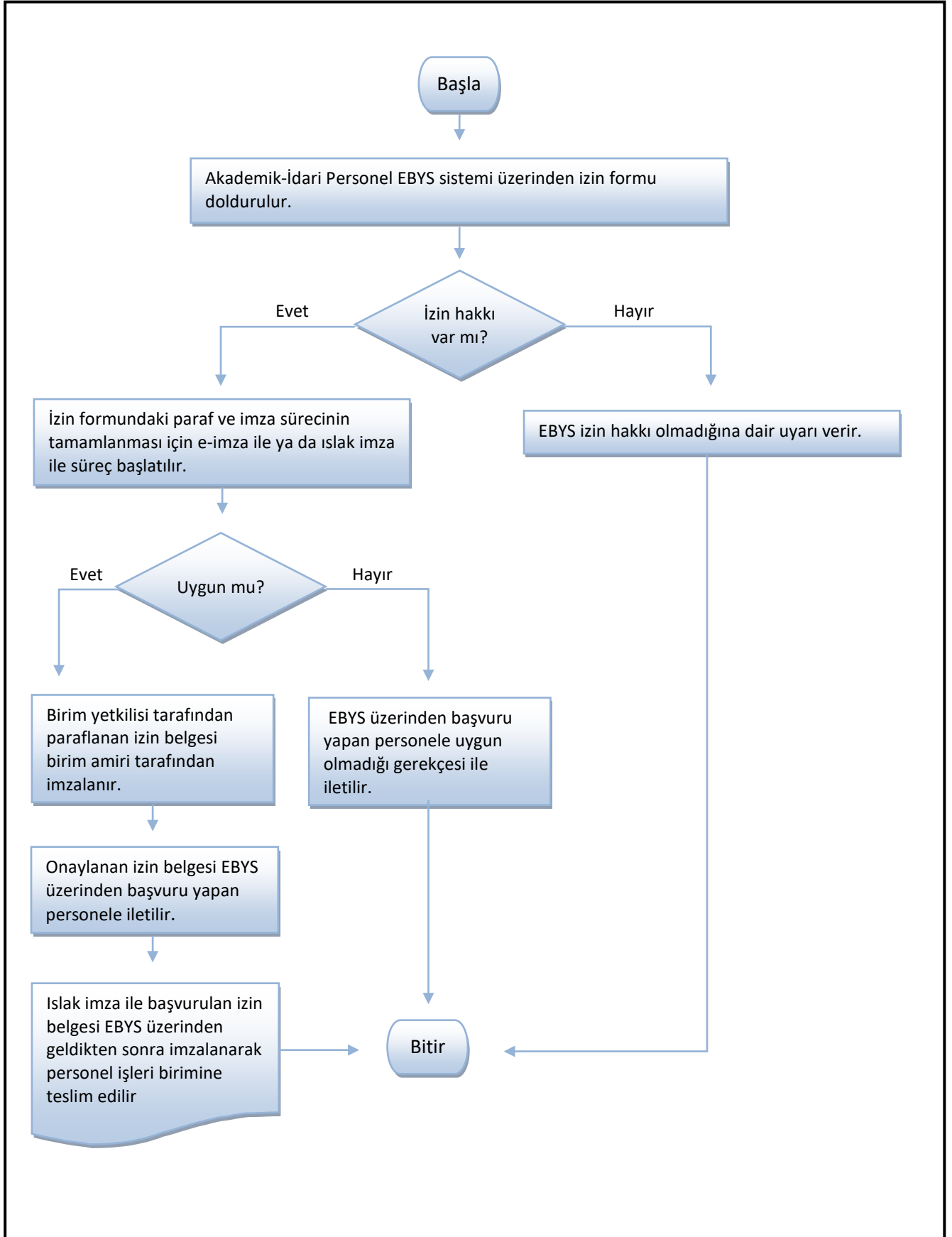


DİCLE ÜNİVERSİTESİ
Çüngüş Meslek Yüksekokulu
İzin İşlemleri Süreci
İş Akış Şeması

Doküman Kodu: ÇNY-İA-85

Yürürlük Tarihi: 27.10.2022

Revizyon Tarihi/No: 00





DİCLE ÜNİVERSİTESİ
Çüngüş Meslek Yüksekokulu
Mal Bildirimi Beyanname Süreci
İş Akış Şeması

Doküman Kodu: ÇNY-İA-85

Yürürlük Tarihi: 27.10.2022

Revizyon Tarihi/No: 00

Başla

Göreve ilk defa veya yeniden atanan personel atamaya esas belgelerle birlikte,
Görevin sona ermesi halinde, görevden ayrılma tarihini izleyen bir ay içinde,
Mal varlığında önemli bir değişiklik olduğunda bir ay içinde,
(Ek Mal Bildirimi),
Sonu 0 ve 5 ile biten yılların Şubat ayına kadar Mal Bildirimi Formu doldurarak Müdürlüğe sunar.

Müdürlüğe sunulan Mal Bildirim Formları üst yazı ekinde Personel Daire Başkanlığına gönderilir.

Bitir

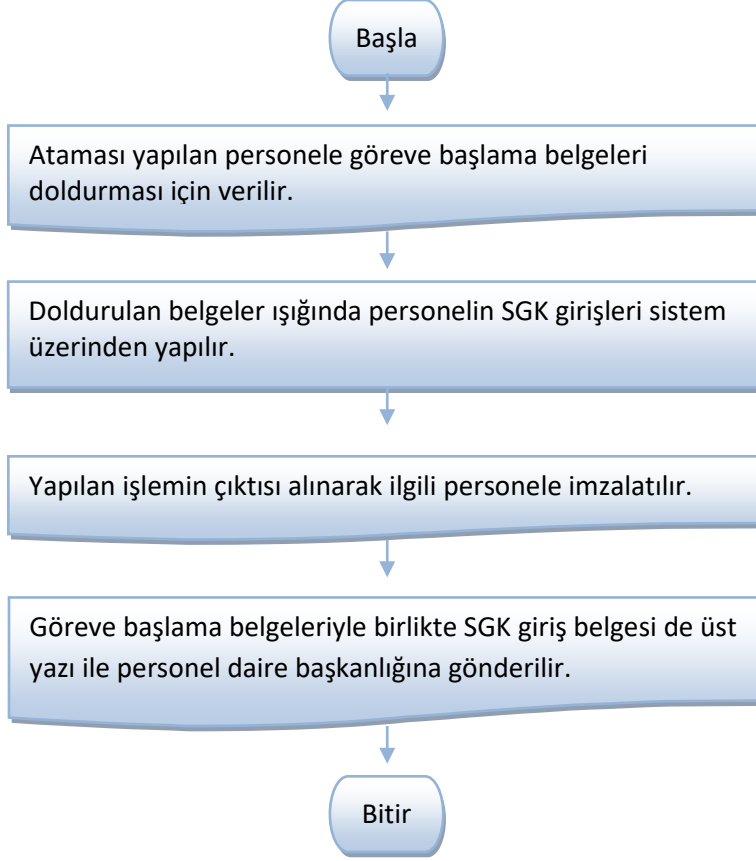


DİCLE ÜNİVERSİTESİ
Çüngüş Meslek Yüksekokulu
Personel SGK Giriş İşlemi süreci
İş Akış Şeması

Doküman Kodu: ÇNY-İA-85

Yürürlük Tarihi: 27.10.2022

Revizyon Tarihi/No: 00



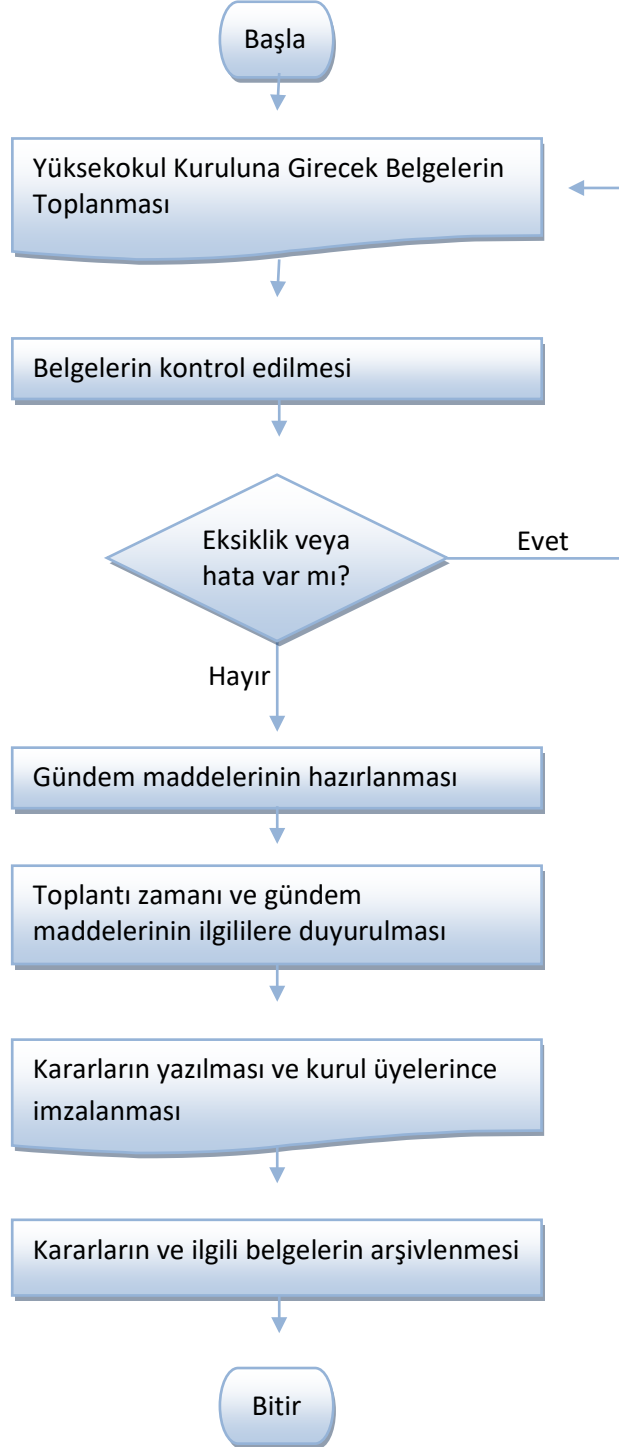


DİCLE ÜNİVERSİTESİ
Çüngüş Meslek Yüksekokulu
Yüksekokul Yönetim Kurulu Toplantısı
İş Akış Şeması

Doküman Kodu: ÇNY-İA-85

Yürürlük Tarihi: 27.10.2022

Revizyon Tarihi/No: 00





DİCLE ÜNİVERSİTESİ
Çüngüş Meslek Yüksekokulu
Yüksekokul Yönetim Kurulu Toplantısı
İş Akış Şeması

Doküman Kodu: ÇNY-İA-85

Yürürlük Tarihi: 27.10.2022

Revizyon Tarihi/No: 00

