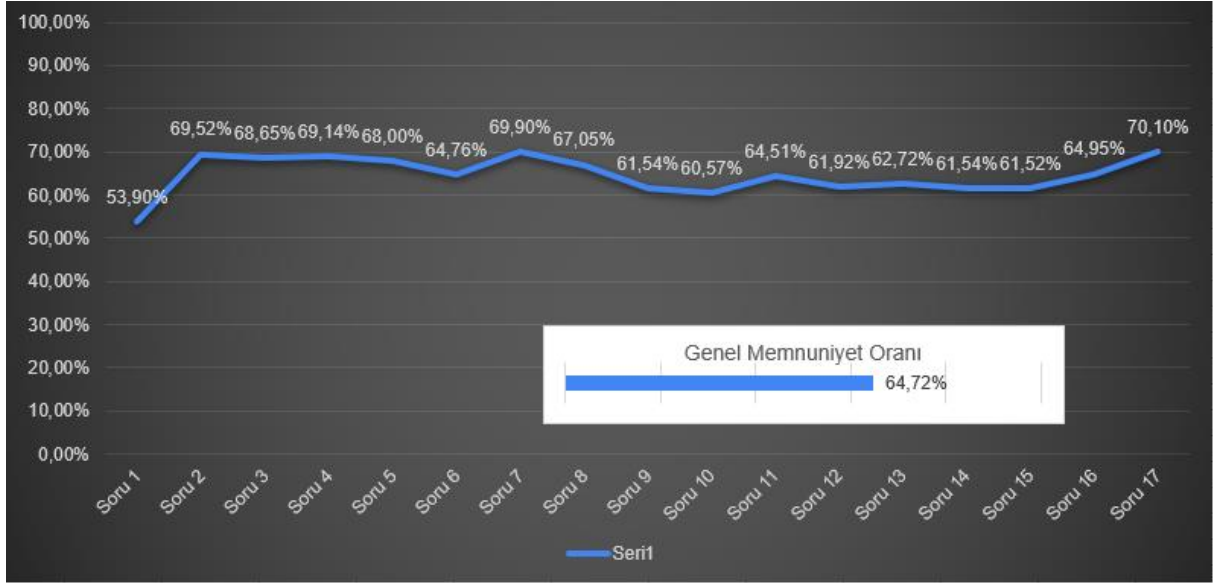


ÖĞRENCİ MEMNUNİYET ANKETİ

01.11.2022 – 30.11.2022 Tarihleri arasında Öğrencilerimize Öğrenci memnuniyet anketi uygulanmıştır. Toplam 16 sorudan oluşan ankette, her soru için 5 ayrı cevap seçeneği sunulmuştur. Ankete Toplam 56 öğrenci katılmıştır.

Tablo 1- Öğrenci Memnuniyet anketi soru bazlı cevap yüzdeleri dağılım tablosu

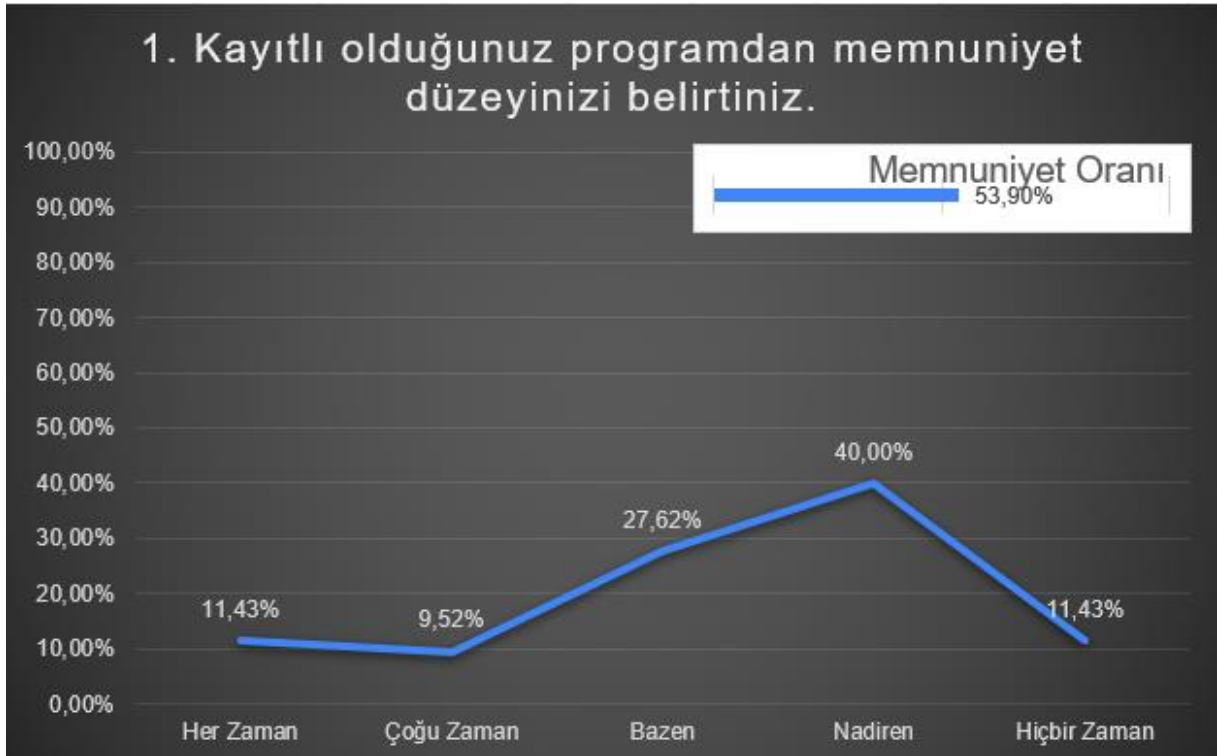
	Her Zaman	Çoğu Zaman	Bazen	Nadiren	Hiçbir Zaman
1. Kayıtlı olduğunuz programdan memnuniyet düzeyinizi belirtiniz.	11,43%	9,52%	27,62%	40,00%	11,43%
2. Öğretim elemanları alanındaki yenilikleri ve gelişmeleri paylaşmaktadır.	25,71%	25,71%	27,62%	12,38%	8,57%
3. Derslerde teknolojik araç ve gereçler etkin kullanılmaktadır	24,04%	29,81%	21,15%	15,38%	9,62%
4. Danışmanım sorunlarımla ilgilenmektedir	27,62%	23,81%	26,67%	10,48%	11,43%
5. Dersliklerin donanımı uygundur	25,71%	23,81%	27,62%	10,48%	12,38%
6. Proje olanaklarından haberdar edilmekteyim.	21,90%	20,95%	31,43%	10,48%	15,24%
7. Üniversite web sayfası kullanışlıdır	26,67%	22,86%	31,43%	11,43%	7,62%
8. Öğrencilere temiz ve hijyenik bir ortam sunulmaktadır	25,71%	20,95%	28,57%	12,38%	12,38%
9. Öğrenci kulüp etkinlikleri yapılmaktadır.	18,27%	17,31%	35,58%	11,54%	17,31%
10. Üniversite tarafından kültürel, sportif ve sanatsal olanaklar sunulmaktadır	20,00%	15,24%	32,38%	12,38%	20,00%
11. Merkezi kütüphane fiziki yönden ve donanım açısından uygundur	22,55%	20,59%	29,41%	11,76%	15,69%
12. Üniversitede yer alan kantin, kafe, restoran vb. işletmeler kaliteli hizmet sunmaktadır	21,15%	17,31%	30,77%	11,54%	19,23%
13. Üniversitenin kariyer planlama etkinlikleri yapılmaktadır	19,42%	20,39%	30,10%	14,56%	15,53%
14. Değişim programları (Erasmus +, Farabi, Mevlana, vb.) bilgilendirme yapılmaktadır	20,19%	18,27%	29,81%	12,50%	19,23%
15. Üniversitenin özel gereksinimli bireyler açısından erişilebilirliği uygundur	18,10%	18,10%	33,33%	14,29%	16,19%
16. Topluma hizmet uygulamaları yapılmaktadır.	20,00%	26,67%	26,67%	11,43%	15,24%
17. Üniversite içi huzur ve güven hizmetleri uygundur	26,67%	26,67%	27,62%	8,57%	10,48%



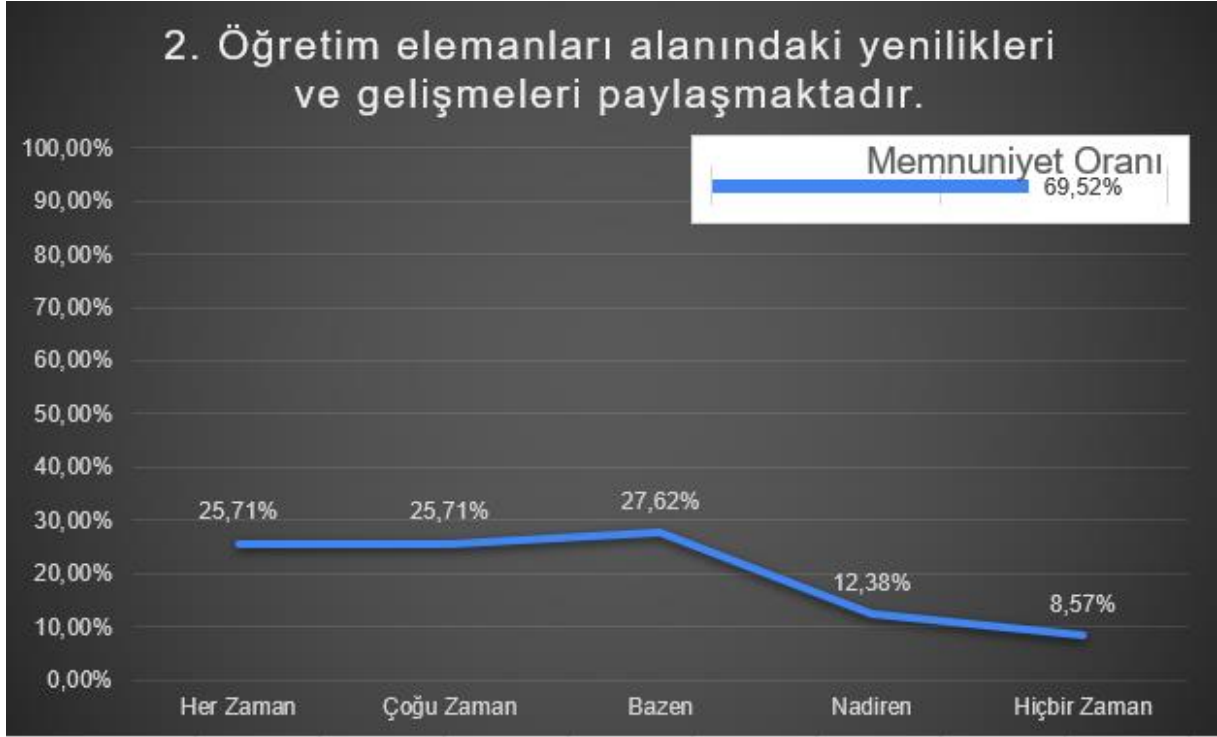
Şekil 1-Öğrenci memnuniyet anketi soru bazlı memnuniyet yüzdeleri grafiği

Şekil 1’de öğrenci memnuniyet anketinin soru bazlı memnuniyet yüzdeleri gösterilmiştir. En yüksek Soru 7 ve Soru 17 ve en düşük ise Soru 1 çıkmıştır.

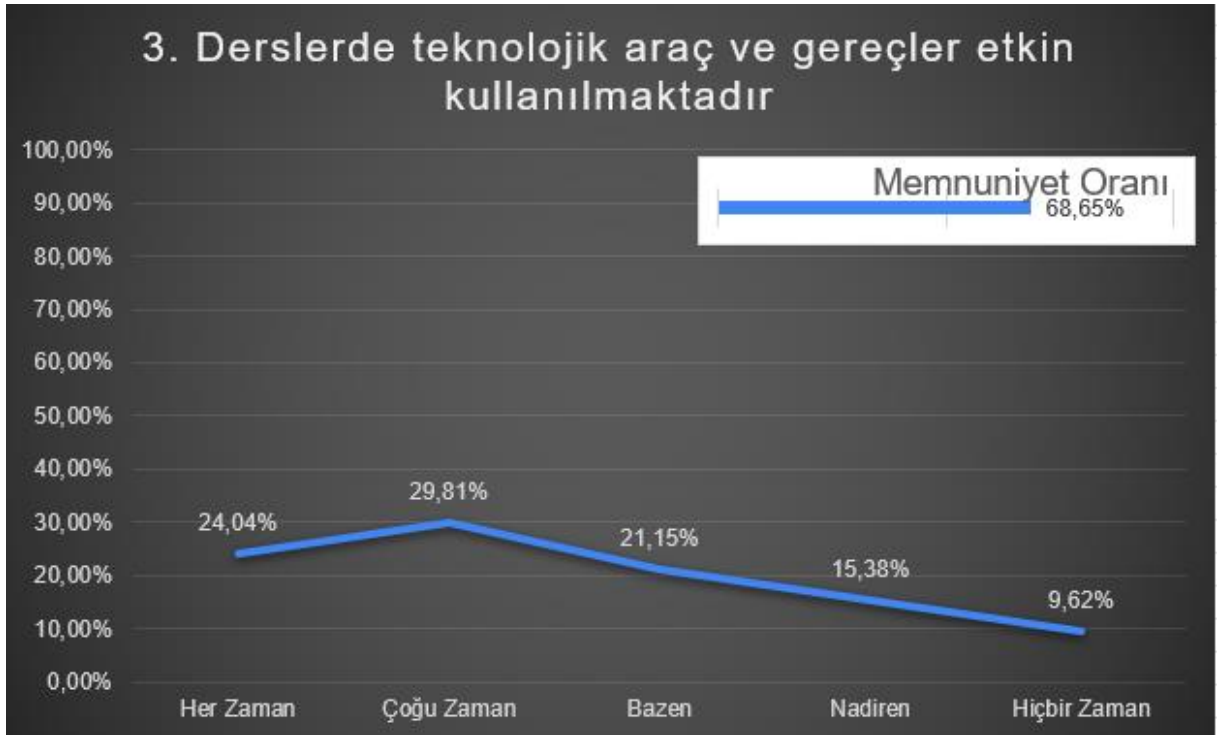
Sorulara Göre Memnuniyet Oranları



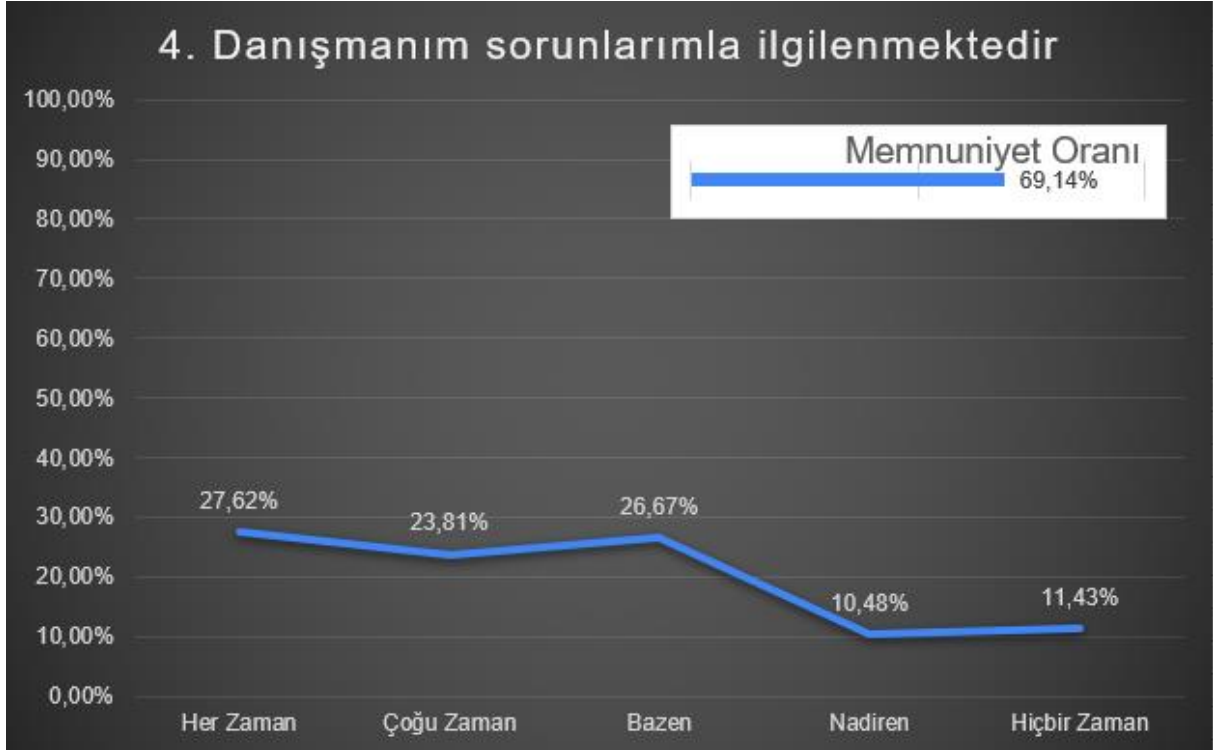
Şekil 2- 1. Soruya ait yüzelik cevap dağılımı



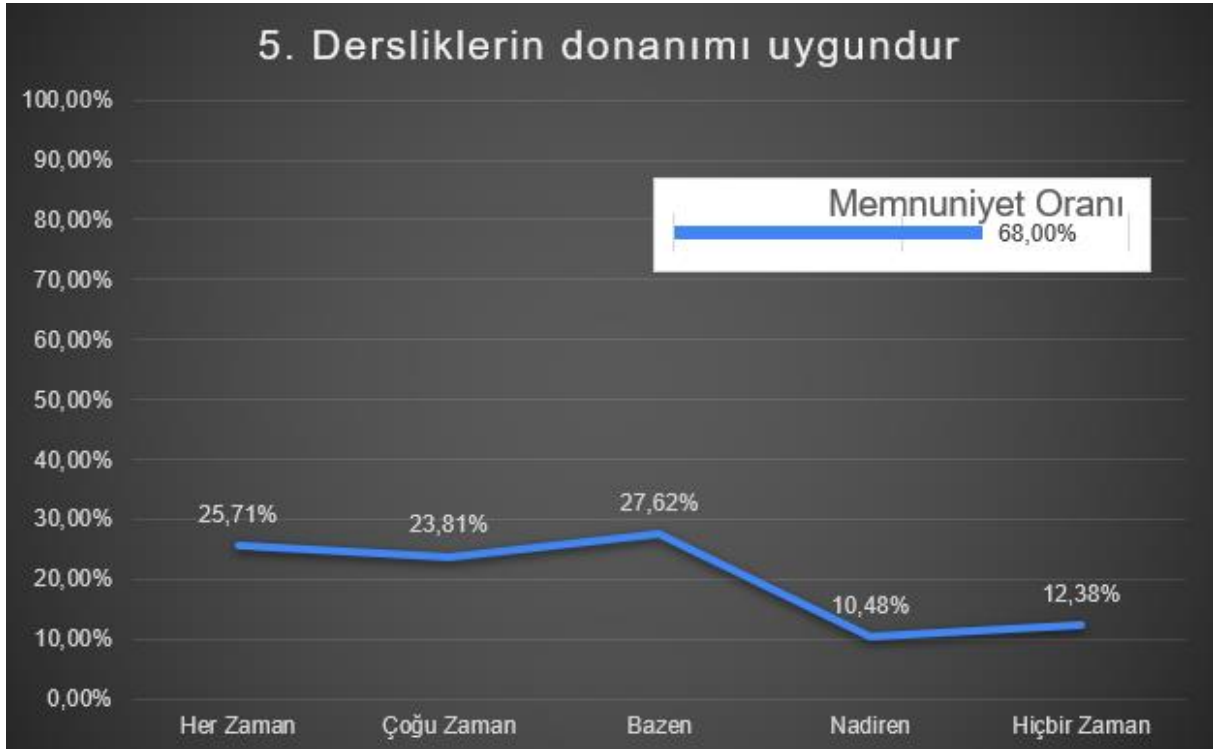
Şekil 3-2. Soruya ait yüzdeleri cevap dağılımı



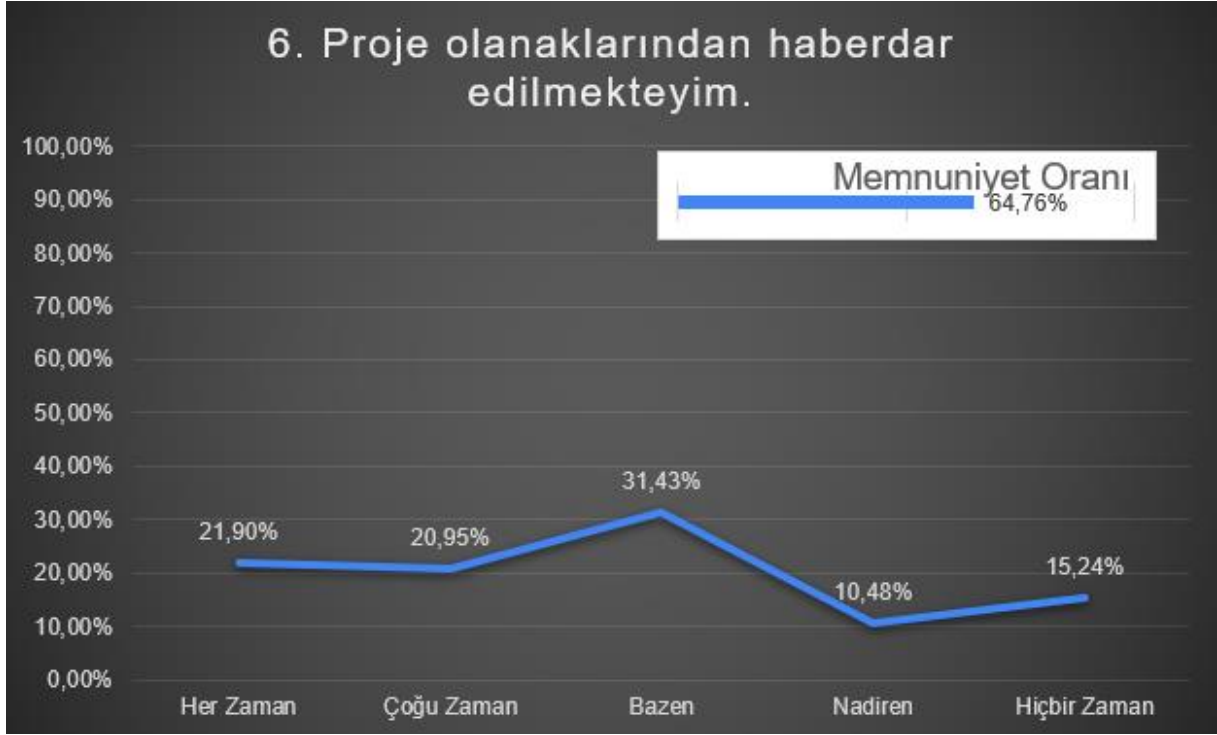
Şekil 4- 3. Soruya ait yüzdeleri cevap dağılımı



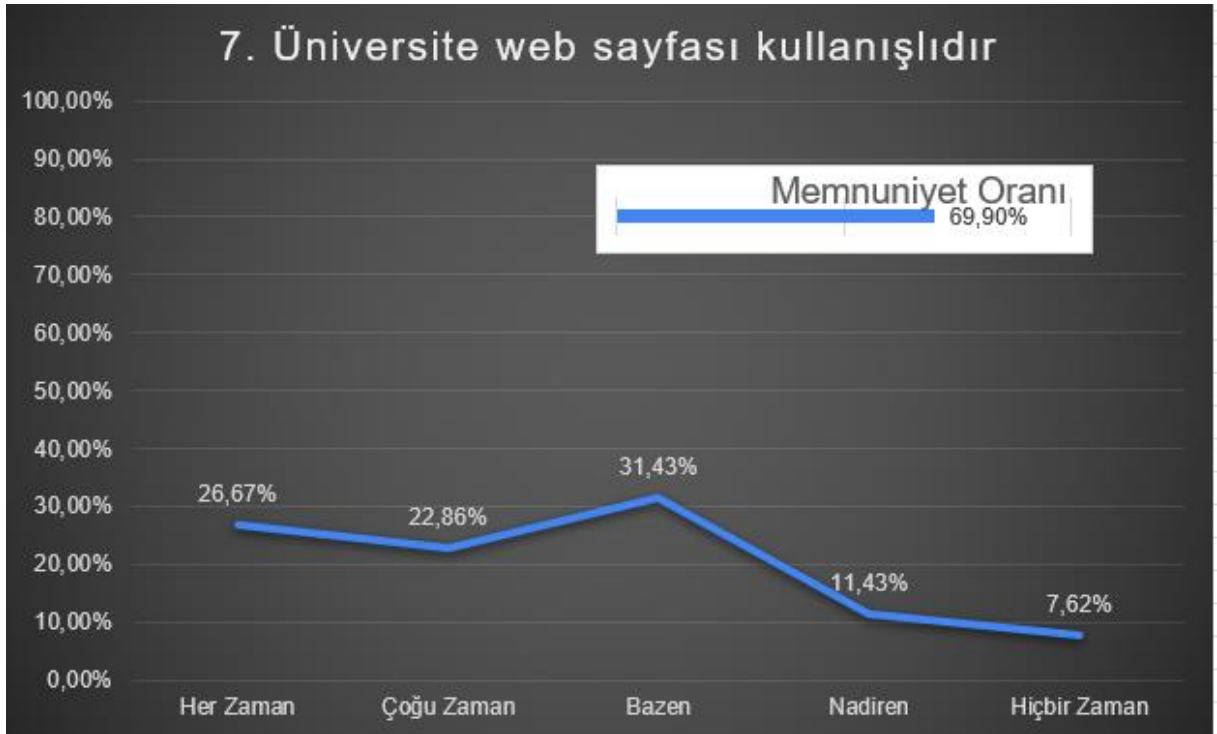
Şekil 5- 4. Soruya ait yüzdeleri cevap dağılımı



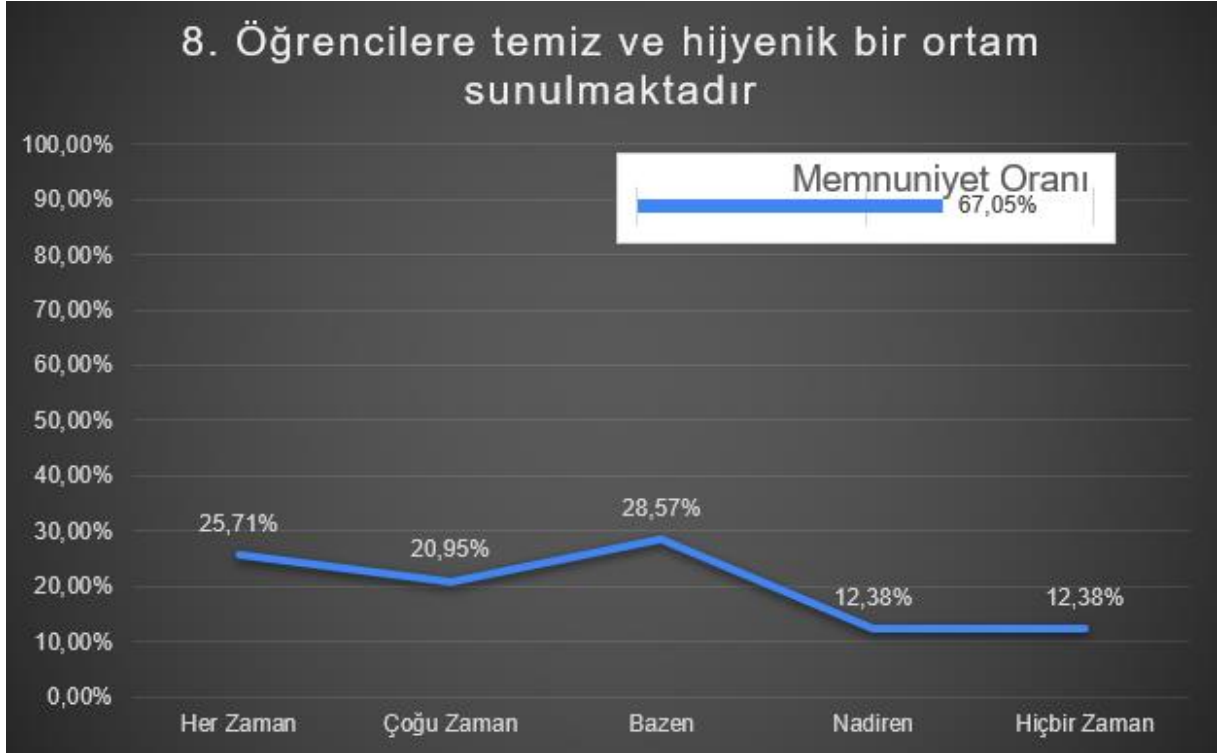
Şekil 6- 5. Soruya ait yüzdeleri cevap dağılımı



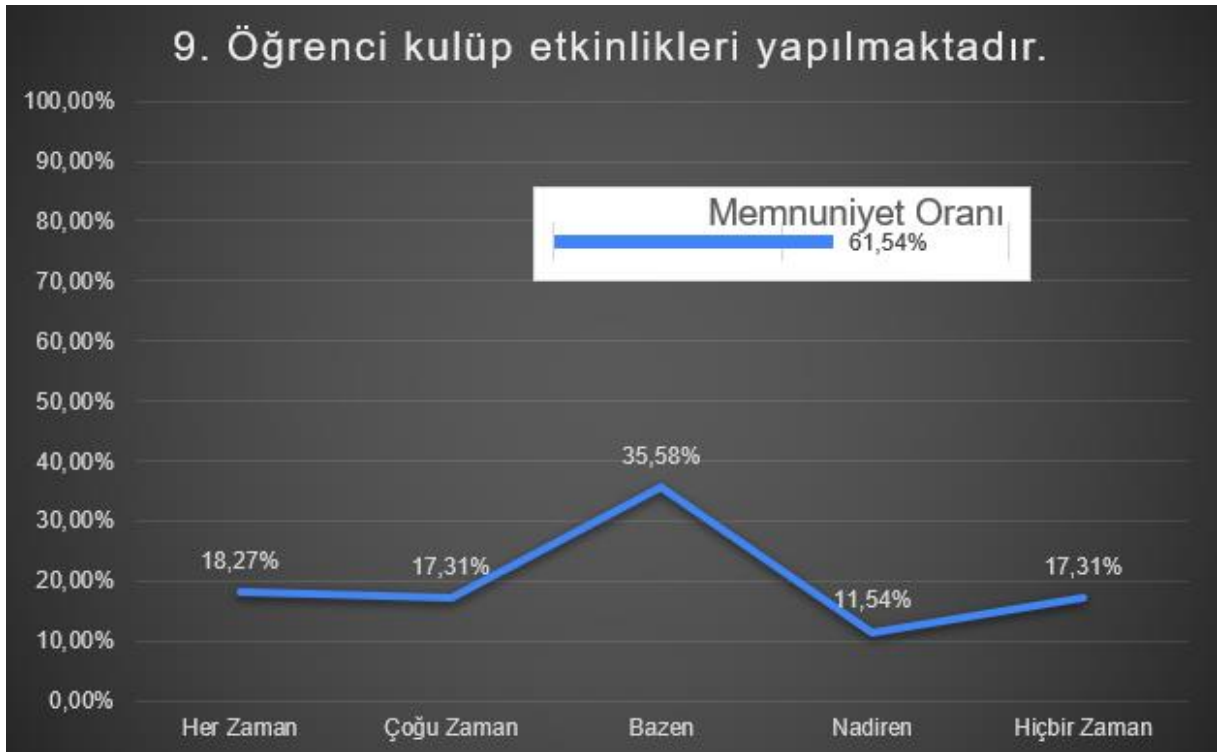
Şekil 7- 6. Soruya ait yüzdeleri cevap dağılımı



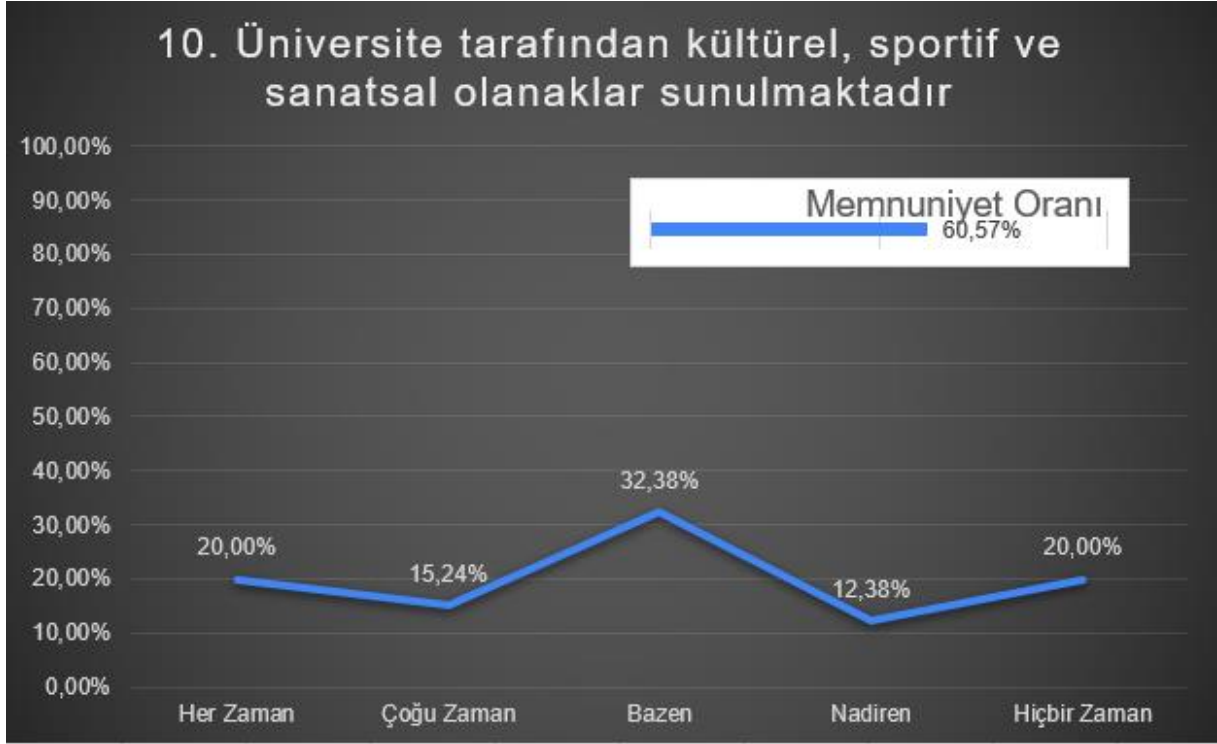
Şekil 8- 7. Soruya ait yüzdeleri cevap dağılımı



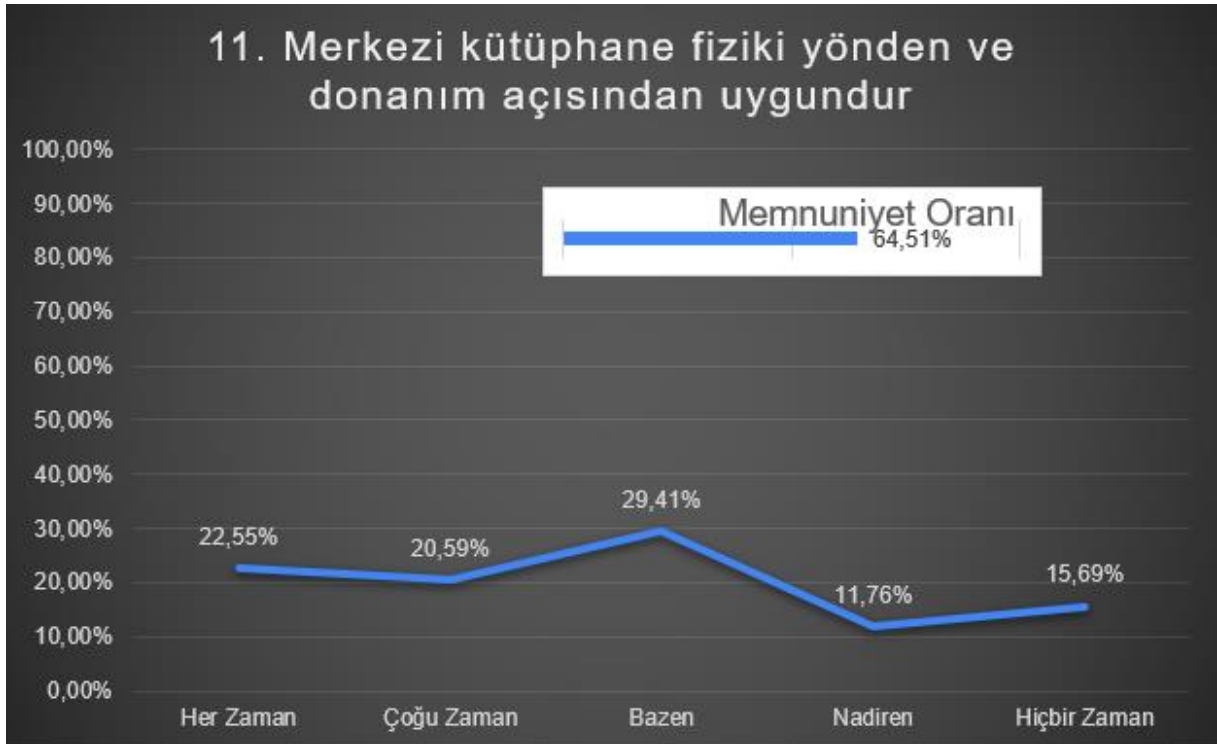
Şekil 9- 8. Soruya ait yüzdeleri cevap dağılımı



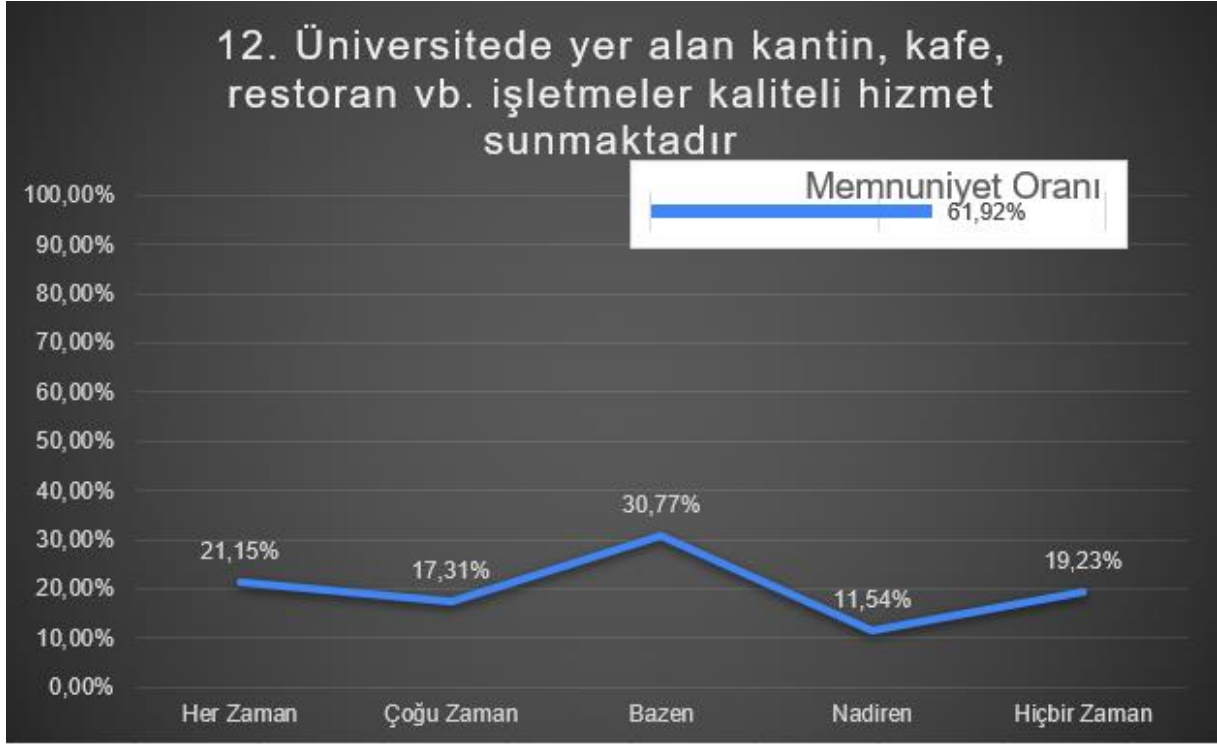
Şekil 10- 9. Soruya ait yüzdeleri cevap dağılımı



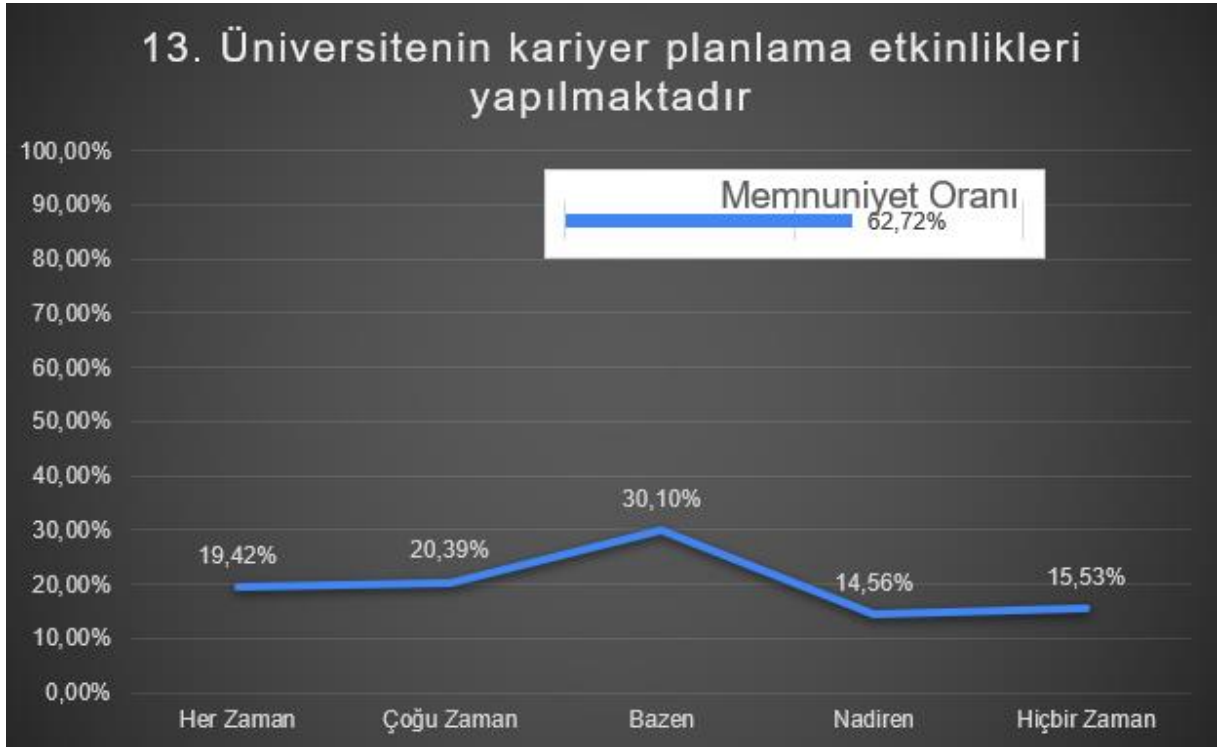
Şekil 11- 10. Soruya ait yüzdeleri cevap dağılımı



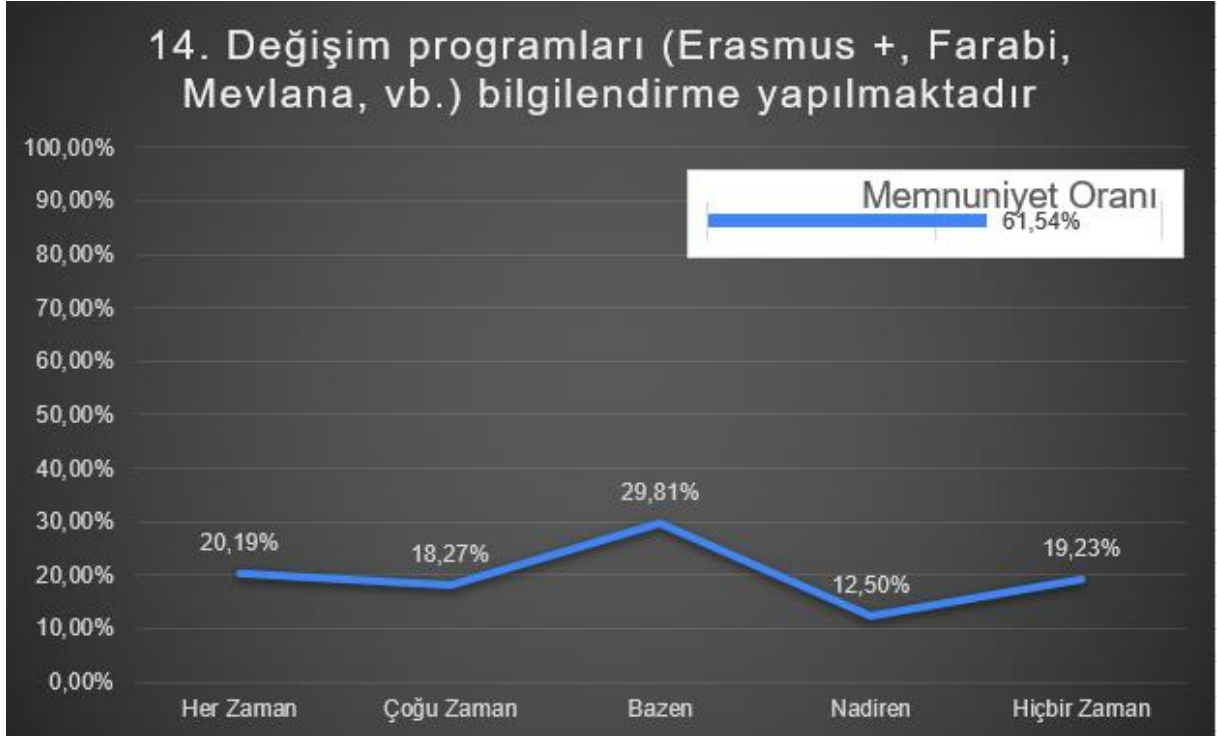
Şekil 12- 11. Soruya ait yüzdeleri cevap dağılımı



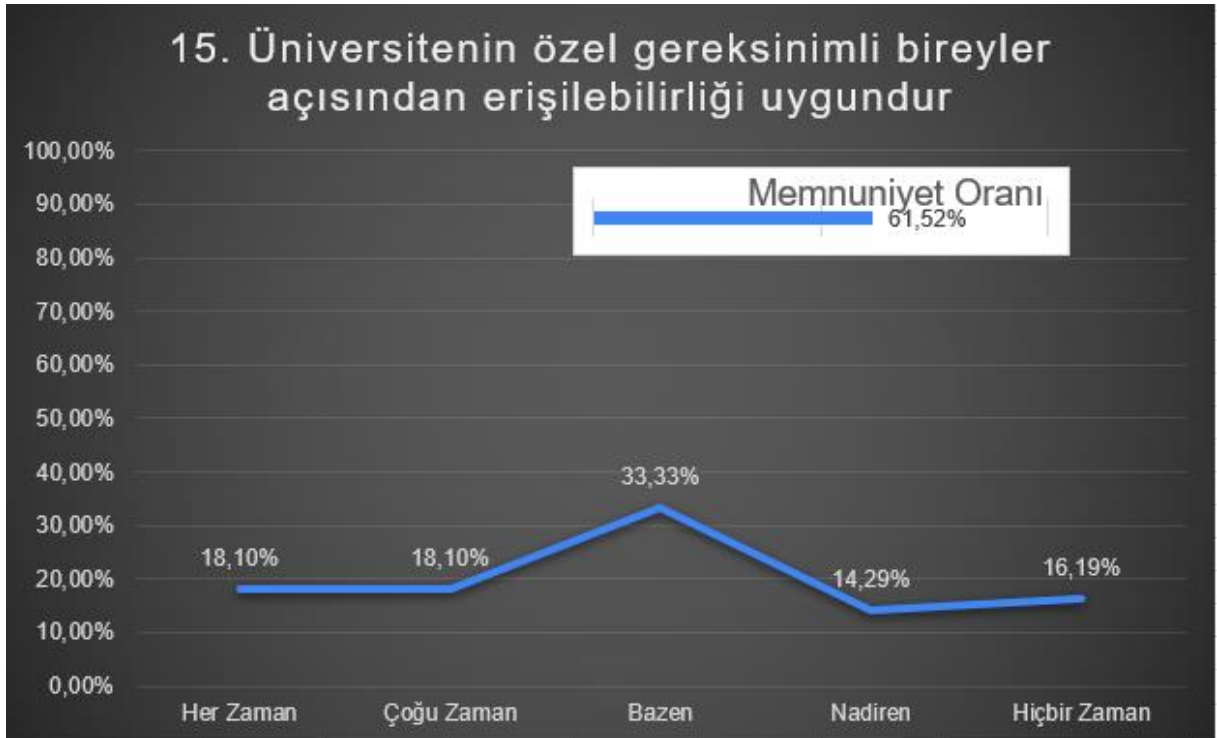
Şekil 13- 12. Soruya ait yüzdeleri cevap dağılımı



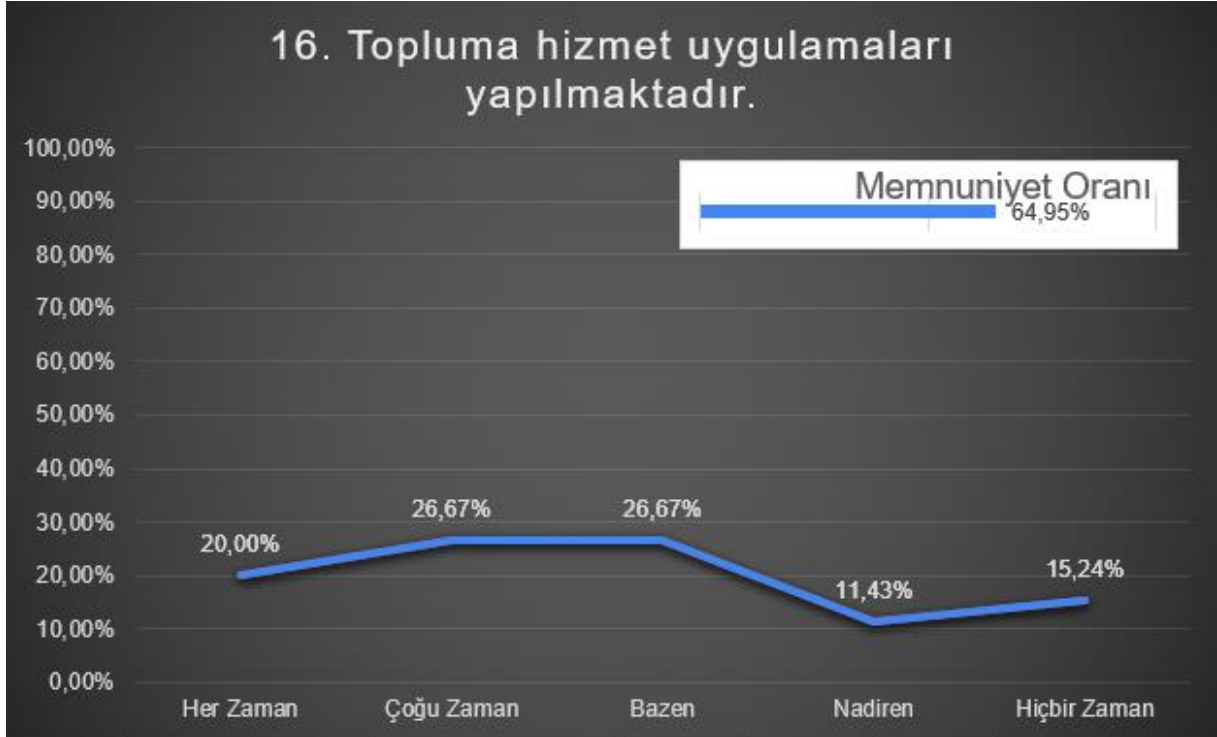
Şekil 14- 13. Soruya ait yüzdeleri cevap dağılımı



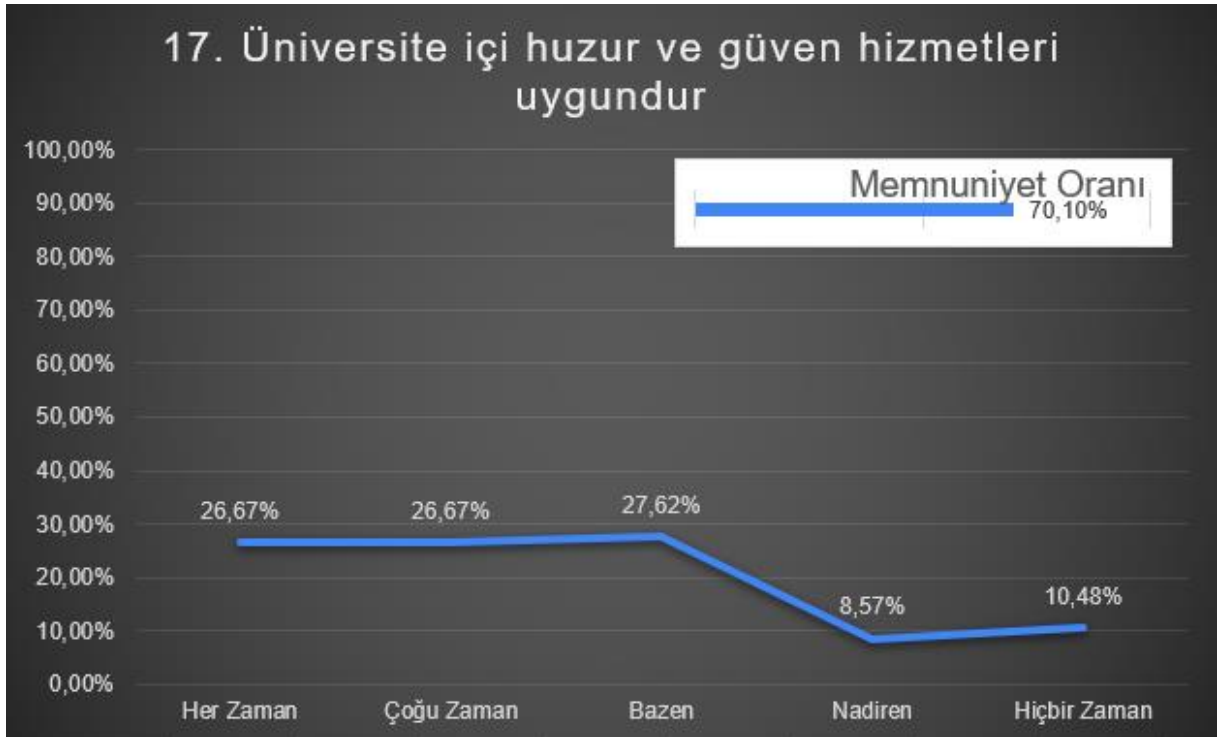
Şekil 15- 14. Soruya ait yüzdeleri cevap dağılımı



Şekil 16- 15. Soruya ait yüzdeleri cevap dağılımı



Şekil 17- 16. Soruya ait yüzdeleri cevap dağılımı



Şekil 18- 17. Soruya ait yüzdeleri cevap dağılımı