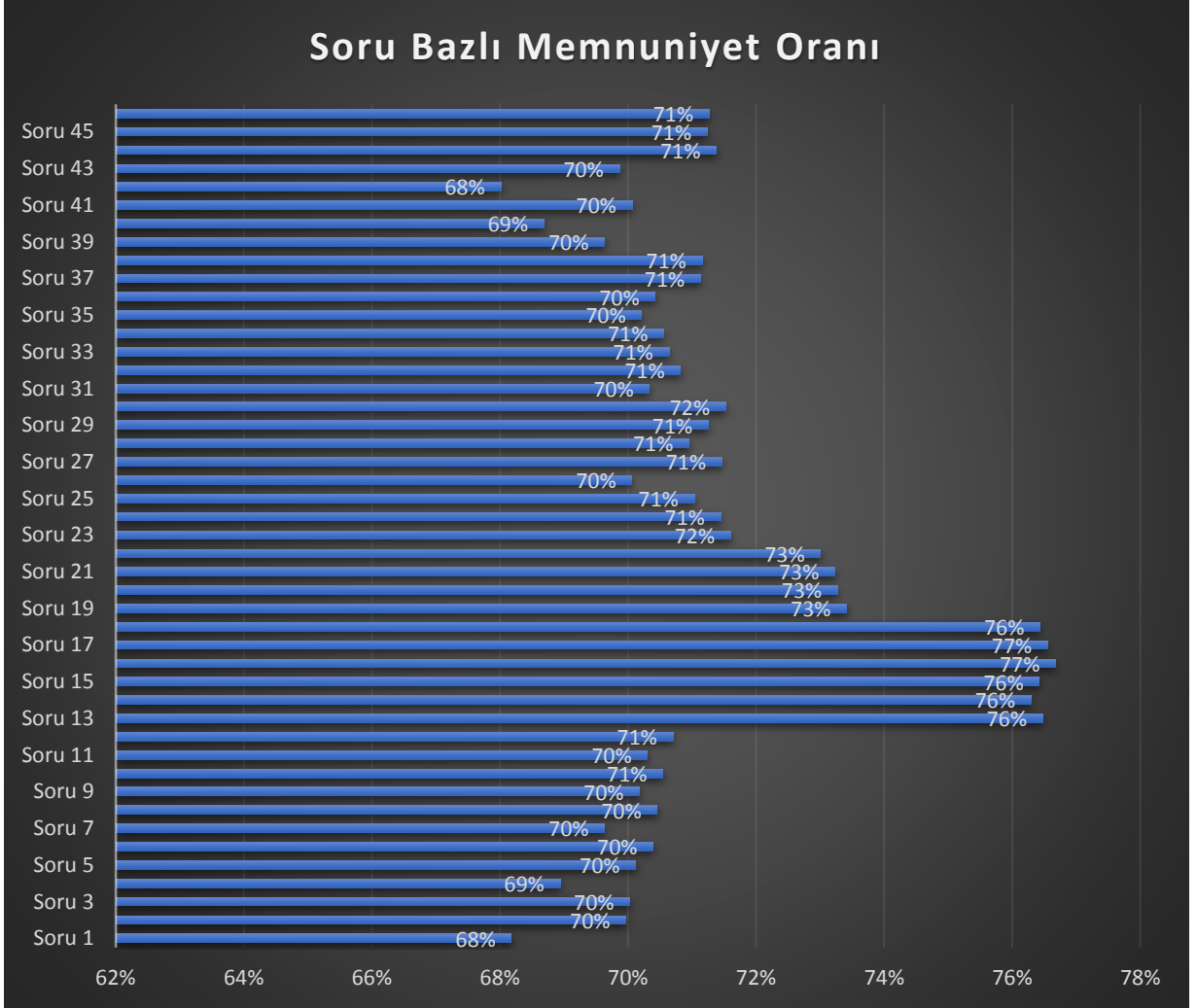


Öğrenci Memnuniyet Anketi

Sosyal Bilimler Enstitüsü öğrenci Memnuniyet anketi Proliz Öğrenci Bilgi Sistemi üzerinden uygulanmıştır. Toplamda 46 sorudan soruda oluşan ankette, her soru için 5 ayrı cevap seçeneği bulunmaktadır. Anketi cevaplayan kişilerin bu cevap şıklarından herhangi birini işaretlemesi zorunlu kılınmıştır. Bu sayede anketi cevaplayanların herhangi bir soruda boş cevap vermesi engellenmiştir. Proliz Yazılım Öğrenci Bilgi Sistemi kimlik doğrulaması ile erişilecek şekilde düzenlenen ankette bir kişinin birden çok anket doldurması engellenmiştir. Anketi cevaplayan kişilerin sayısı sorular içerisinde farklılık göstermekle birlikte katılımcıların sayısı [284,331] aralığındadır. Katılım düzeyleri yüzde olarak verilmiştir.

Sorular	Soru Genel Memnuniyet Oranı
Enstitü Müdürüne kolay erişim sağlarım.	68%
Enstitü Müdürünün yöneltilen soru/sorun ve taleplere karşı üslup ve yaklaşımından memnunum.	70%
Enstitü Müdürünün mevzuat bilgisi yeterlidir.	70%
Enstitü Müdürü talep ettiğimiz hizmetler için hızlı ve doğru çözümler üretir/yönlendirir.	69%
Enstitü Müdürünün yöneticilik vasfı güçlüdür.	70%
Enstitü Müdürü aldığı kararlarda ve yaptığı yönlendirmelerde objektiftir.	70%
Enstitü Müdür Yardımcısına kolay erişim sağlarım.	70%
Enstitü Müdür Yardımcısının yöneltilen soru/sorun ve taleplere karşı üslup ve yaklaşımlarından memnunum.	70%
Enstitü Müdür Yardımcısı talep ettiğimiz hizmetler için hızlı ve doğru çözümler üretir/yönlendirir.	70%
Enstitü Müdür Yardımcısının mevzuat bilgisi yeterlidir.	71%
Enstitü Müdür Yardımcısının yöneticilik vasfı güçlüdür.	70%
Enstitü Müdür Yardımcısı aldığı kararlarda ve yaptığı yönlendirmelerde objektiftir.	71%
Anabilim Dalı Başkanına kolay erişim sağlarım.	76%
Anabilim Dalı Başkanı talep ettiğimiz hizmetler için hızlı ve doğru çözümler üretir/yönlendirir.	76%
Anabilim Dalı Başkanının mevzuat bilgisi yeterlidir.	76%
Anabilim Dalı Başkanı Anabilim Dalını ilgilendiren konular hakkında zamanında ve anlaşılır biçimde gerekli bilgilendirmeleri yapar.	77%
Anabilim Dalı Başkanı Enstitüden gelen yazıları ilgili Öğretim Üyelerine ve öğrencilere zamanında ulaştırır.	77%
Anabilim Dalı Başkanı aldığı kararlarda ve yaptığı yönlendirmelerde objektiftir.	76%
Anabilim Dalı Sekreterine kolay erişim sağlarım.	73%
Anabilim Dalı Sekreterine yöneltilen soru/sorun ve taleplere karşı üslup ve yaklaşımlarından memnunum.	73%
Anabilim Dalı Sekreteri talep ettiğimiz hizmetler için hızlı ve doğru çözümler üretir/bilgilendirir.	73%
Anabilim Dalı Sekreterinin iş takip seviyesi güçlüdür.	73%
Enstitü Sekreterine kolay erişim sağlarım.	72%
Enstitü Sekreterinin yöneltilen soru/sorun ve taleplere karşı üslup ve yaklaşımından memnunum.	71%
Enstitü Sekreteri talep ettiğimiz hizmetler için hızlı ve doğru çözümler üretir/bilgilendirir.	71%
Enstitü Sekreterinin mevzuat bilgisi yeterlidir.	70%
Enstitü Sekreteri yaptığı yönlendirmelerde objektiftir.	71%
Enstitü Sekreterinin iş takip seviyesi güçlüdür.	71%
Enstitü Öğrenci İşleri Memuruna kolay erişim sağlarım.	71%
Enstitü Öğrenci İşleri Memuruna yöneltilen soru/sorun ve taleplere karşı üslup ve yaklaşımlarından memnunum.	72%
Enstitü Öğrenci İşleri Memuru talep ettiğimiz hizmetler için hızlı ve doğru çözümler üretir/bilgilendirir.	70%
Enstitü Tez Birimi Memuruna kolay erişim sağlarım.	71%

Enstitü Tez Birimi Memuruna yöneltilen soru/sorun ve taleplere karşı üslup ve yaklaşımlarından memnunum.	71%
Enstitü Tez Birimi Memuru talep ettiğimiz hizmetler için hızlı ve doğru çözümler üretir/bilgilendirir.	71%
Enstitü Yazı İşleri Memuruna kolay erişim sağlarım	70%
Enstitü Yazı İşleri Memuruna yöneltilen soru/sorun ve taleplere karşı üslup ve yaklaşımlarından memnunum.	70%
Enstitü Yazı İşleri Memuru talep ettiğimiz hizmetler için hızlı ve doğru çözümler üretir/bilgilendirir.	71%
Enstitünün kampüs içindeki konumundan memnunum.	71%
Enstitü binasını fiziksel olarak yeterli buluyorum.	70%
Genel bilgilendirmeler zamanında ve anlaşılır biçimde yapılır.	69%
Enstitüde iş ve işlemler hızlı ve etkin bir biçimde yürütülür.	70%
Enstitü Web sayfasındaki veriler tatmin edici düzeydedir.	68%
Genel olarak Enstitü faaliyetlerinden memnunum	70%
Enstitü tarafından verilen hizmetler bir iş akışı içinde sunulmuştur.	71%
Tez sunumunda süreç yönetimi uygundur.	71%
Enstitü anabilim dallarındaki lisansüstü programlar yeterli bir şekilde tanımlanmaktadır.	71%



Enstitü içi Genel Memnuniyet Oranları Tablosu

Genel Memnuniyet Oranı	71%
Enstitü Yönetiminden Genel Memnuniyet Oranı	70%
Anabilim Dalı Genel Memnuniyet Oranı	75%
Enstitü İdari Biriminden Duyulan Genel Memnuniyet Oranı	71%
Enstitü Fiziki Durumundan duyulan Memnuniyet	70%

