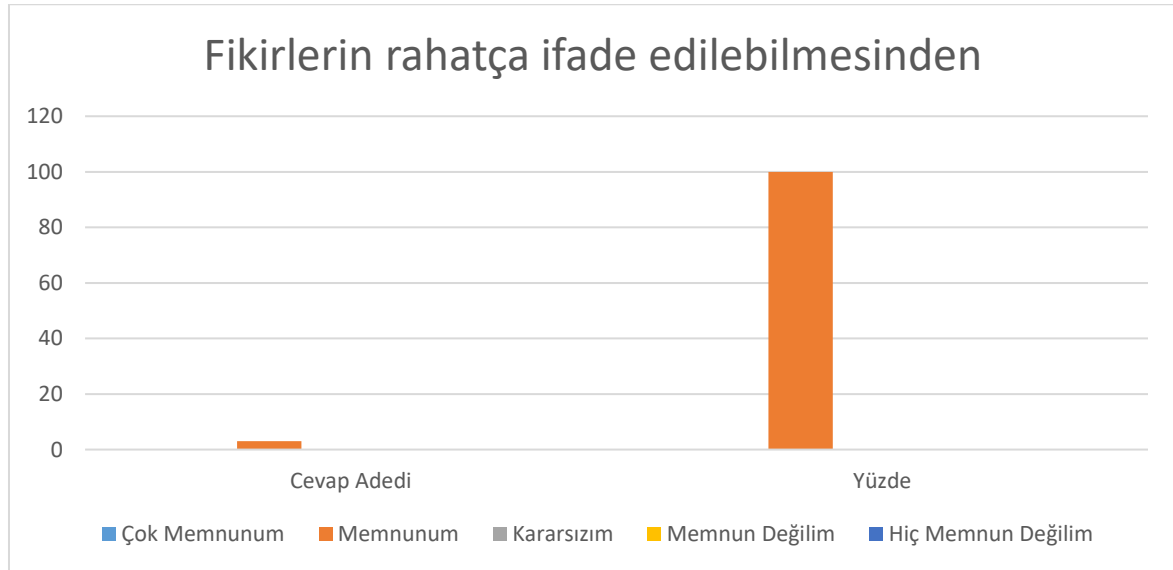
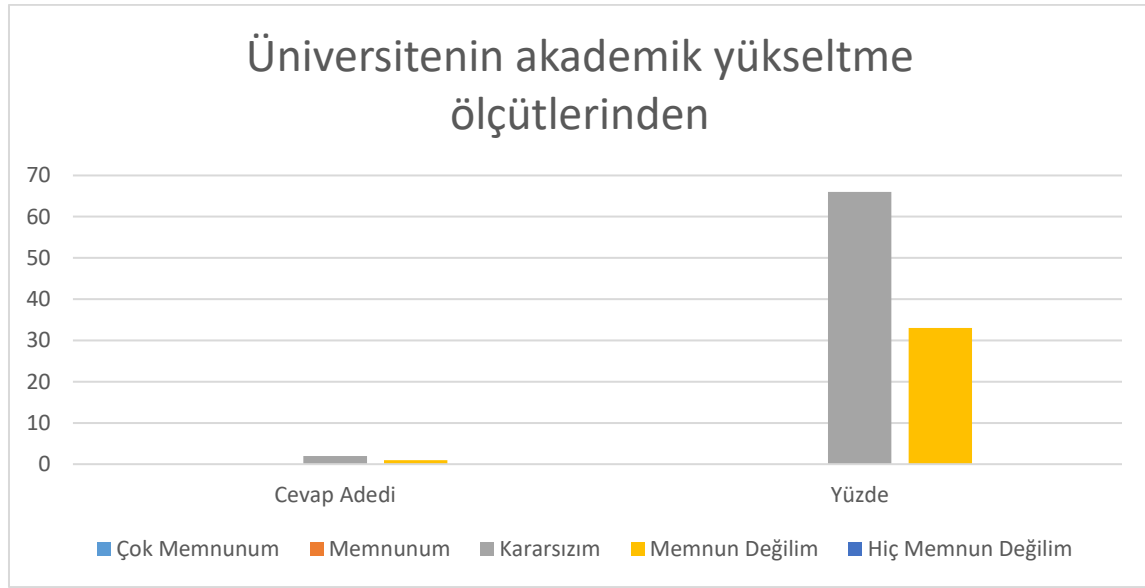
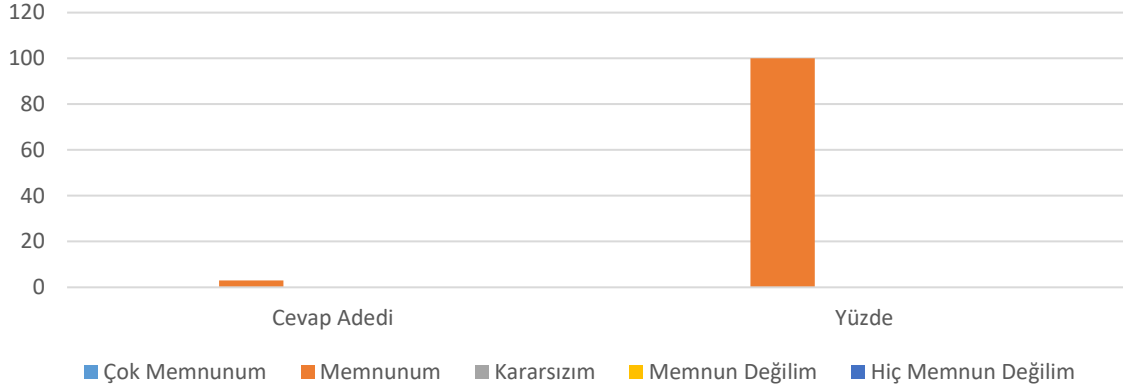


KGK-FRM-504 DÜ AKADEMİK PERSONEL MEMNUNİYET ANKETİ 2023_2

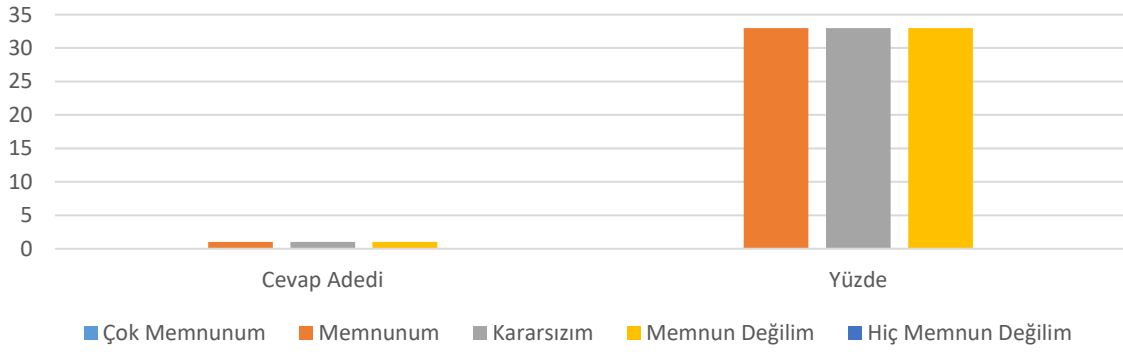
Akademik Personel Memnuniyet Anketi, 2023 yılı Aralık ayı içerisinde Proliz Öğrenci Bilgi Sistemi üzerinden uygulanmıştır. Toplamda 35 sorudan oluşan ankette, her soru için 5 ayrı cevap seçeneği bulunmaktadır. Anketi cevaplayan kişilerin bu cevap şıklarından herhangi birini işaretlemesi zorunlu kılınmıştır. Bu sayede anketi cevaplayanların herhangi bir soruda boş cevap vermesi engellenmiştir. Ankete toplamda 3 (Üç) akademik personel katılmıştır. Ankete verilen cevaplar neticesinde genel memnuniyet oranı %61,7 olarak hesaplanmıştır.



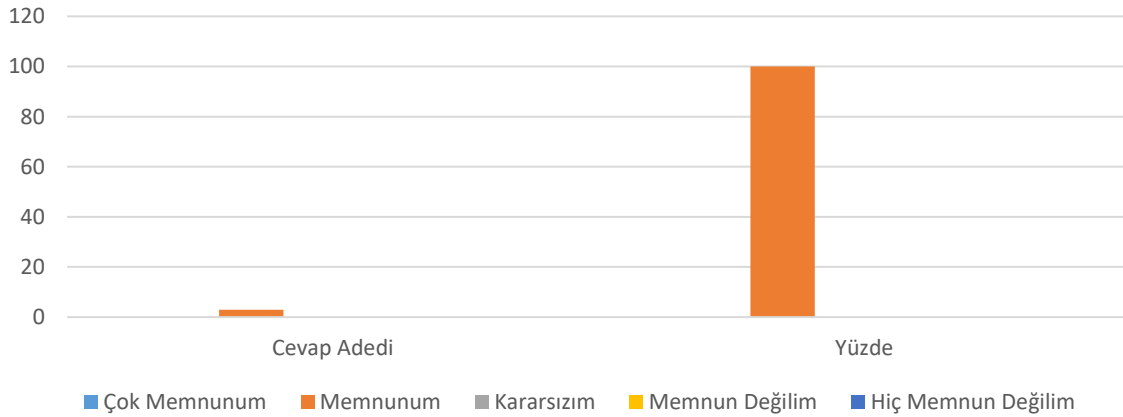
İdari görevlendirmelerinin yetkinlikler çerçevesinde yapıyor olmasından



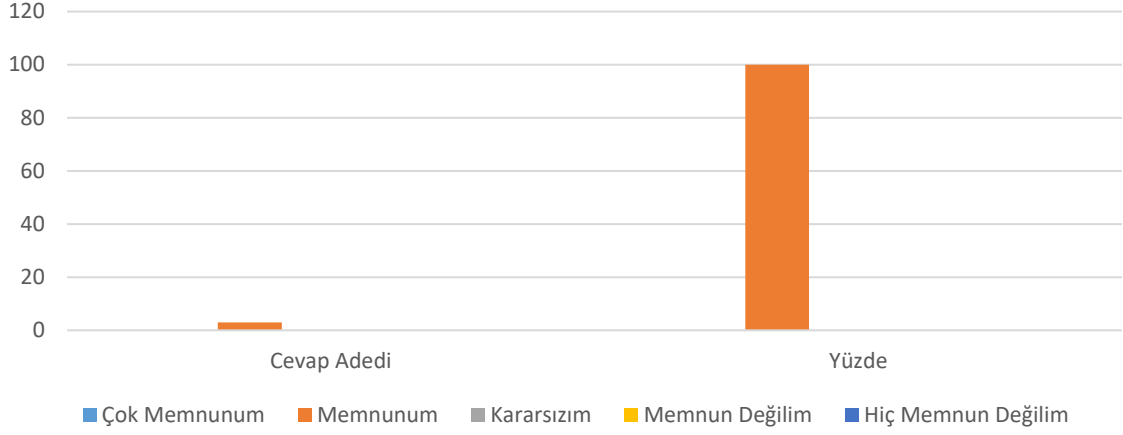
İdari ve destek personelinin görev ve sorumluluklarını zamanında yerine getirmesinden



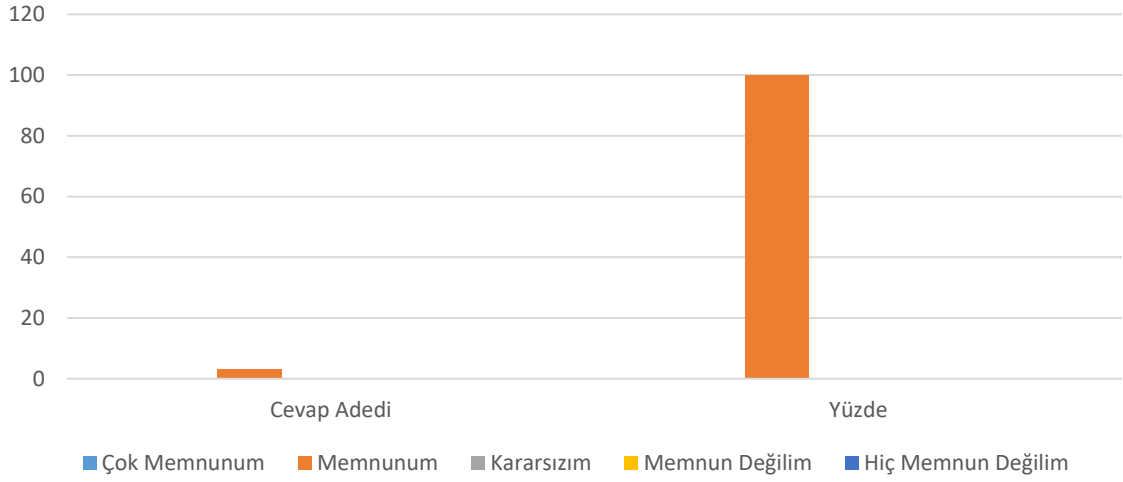
Kurum içi iletişimin yeteri düzeyde sağlanabiliyor olmasından



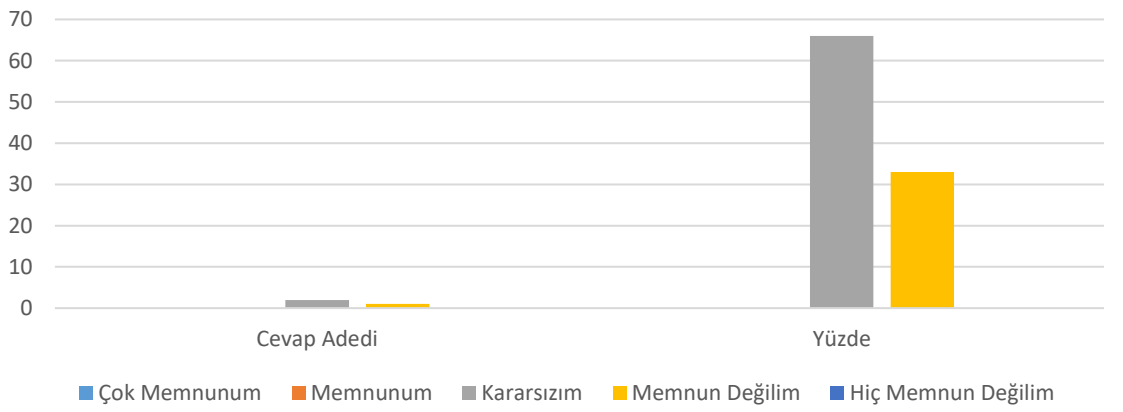
Birim yöneticilerinin, iş kalitesini arttırmaya yönelik çalışmalarından



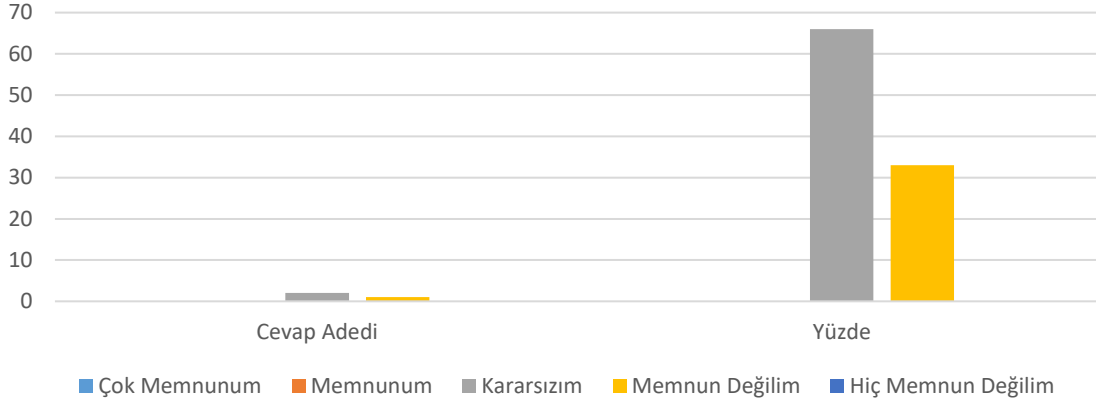
Araştırma için gereken izinlerin alınma sürecinden



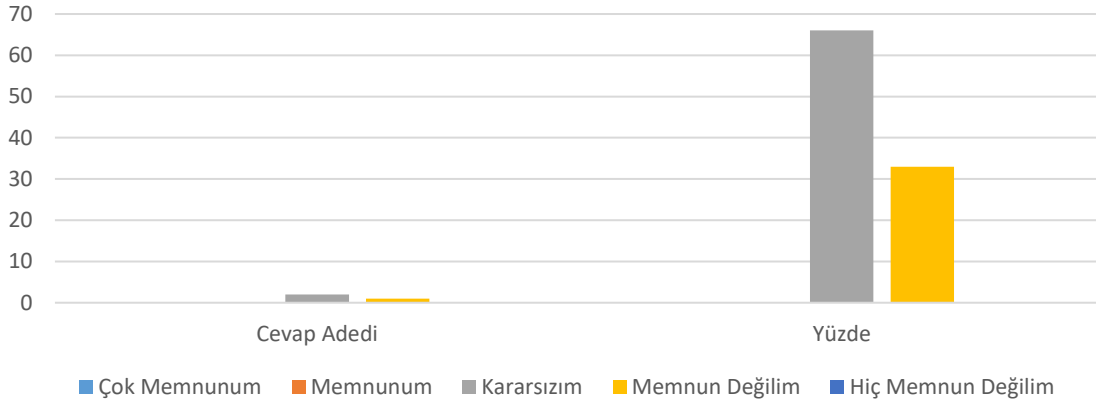
Araştırma laboratuvarlarının fiziksel koşullarından



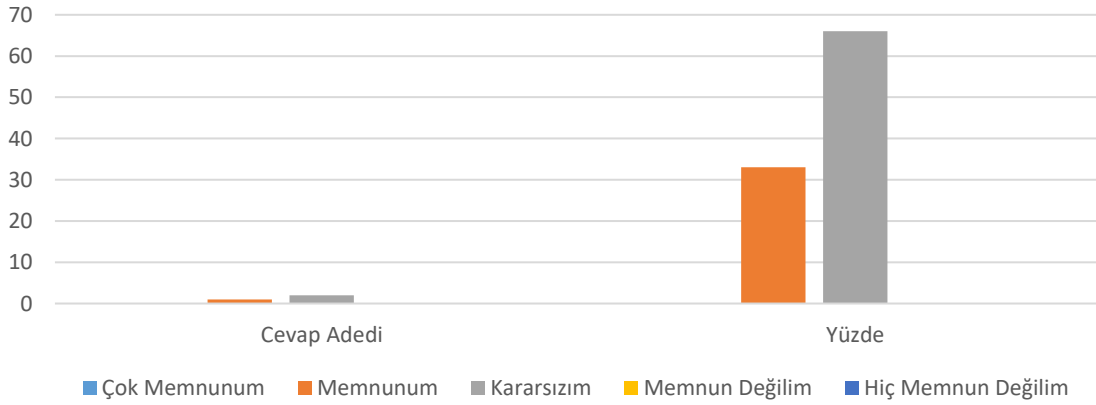
Araştırma laboratuvarlarının yeterli sayıda bulunmasından



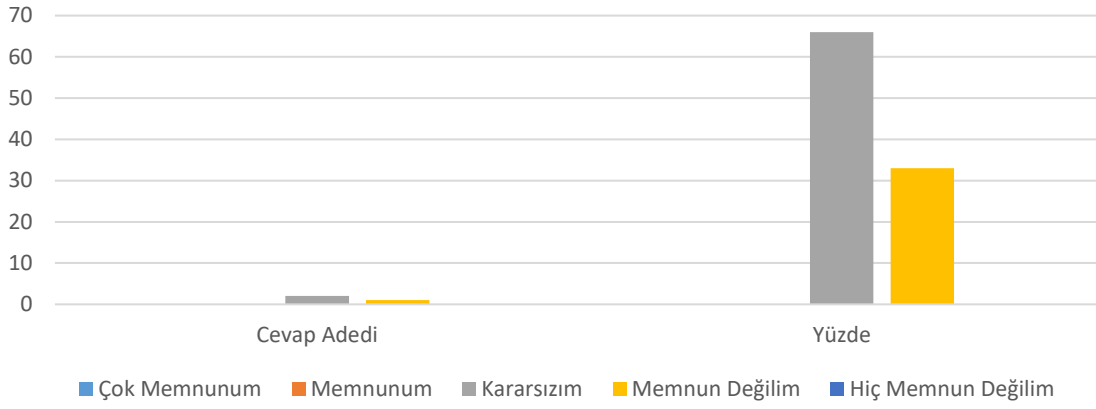
Araştırma laboratuvarlarında bulunan teknik personel sayısından



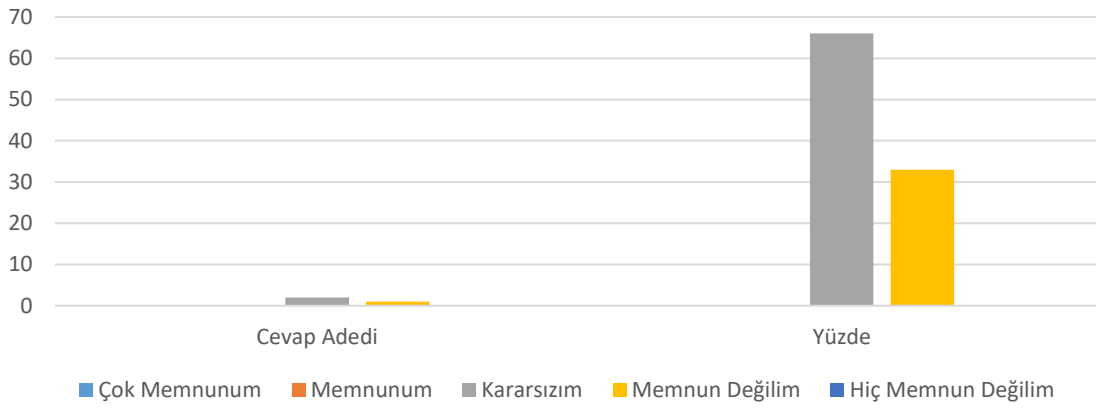
Bilgi kaynağının (e-kütüphane, kütüphane vb.) istenen düzeyde olmasından



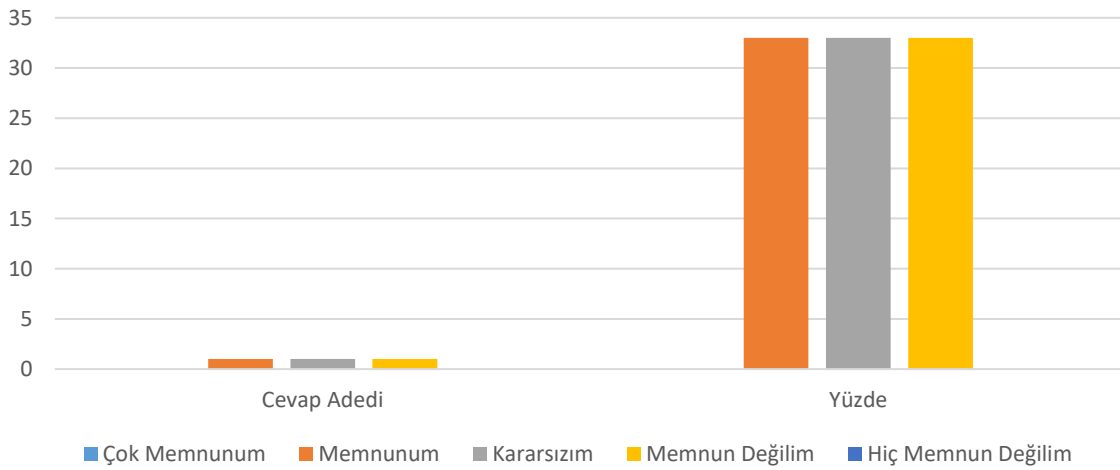
Yurt içi sempozyum, kongre vb. katılım için sunulan bütçe desteğinden



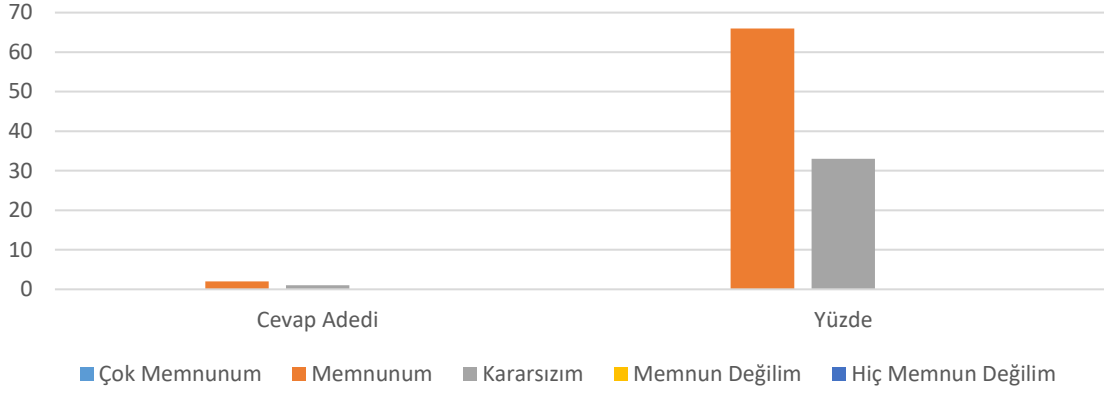
Yurt dışı sempozyum, kongre vb. katılım için sunulan bütçe desteğinden



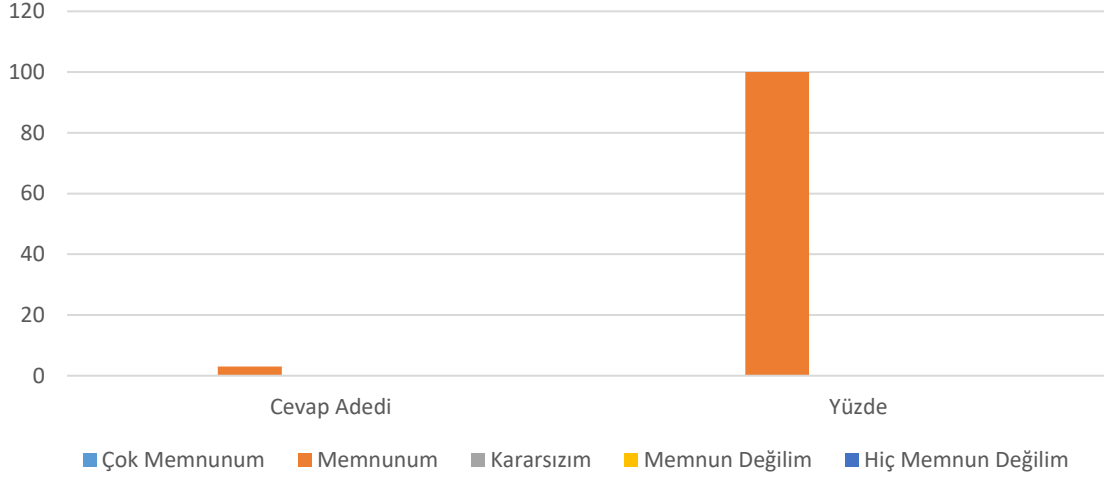
Abone olunan veri tabanlarının yeterliliğinden



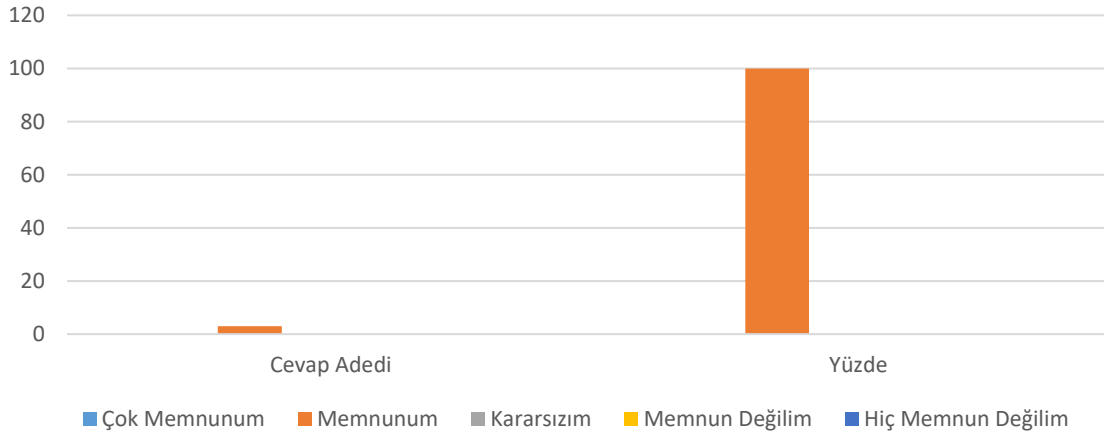
Programınızdaki/Bölümünüzdeki seçmeli derslerin ihtiyaca cevap vermesinden



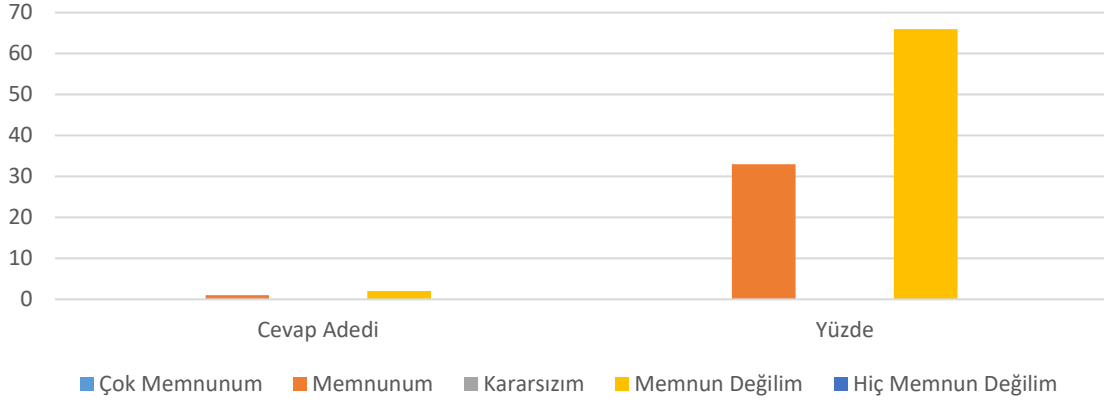
Biriminizin öğretim elemanlarının ders yükü dengesinden



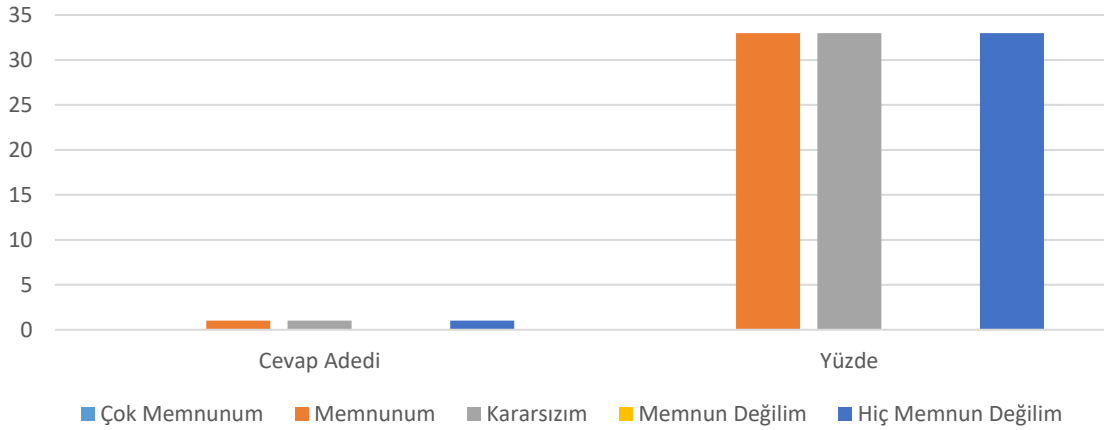
Öğretim elemanlarına yetkinlikleri çerçevesinde ders verilmesinden



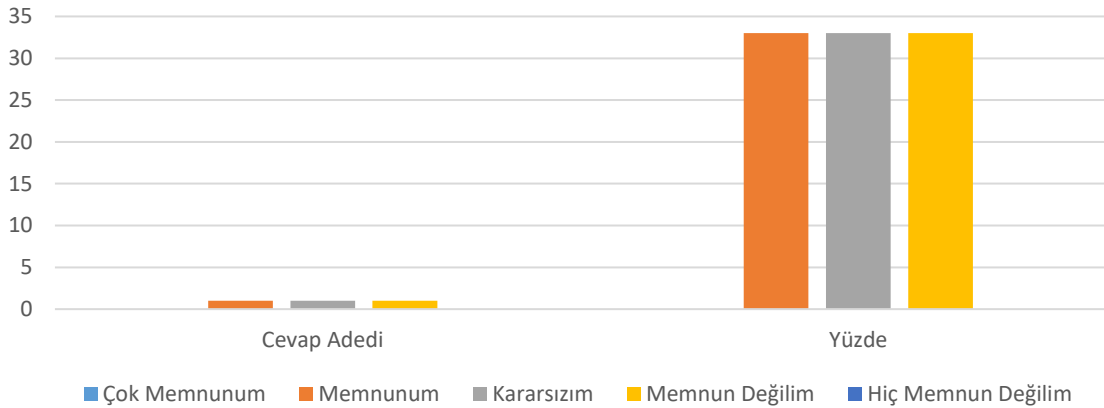
Sürekli Eğitim Merkezi'nin (DÜSEM) sağladığı hizmetlerden



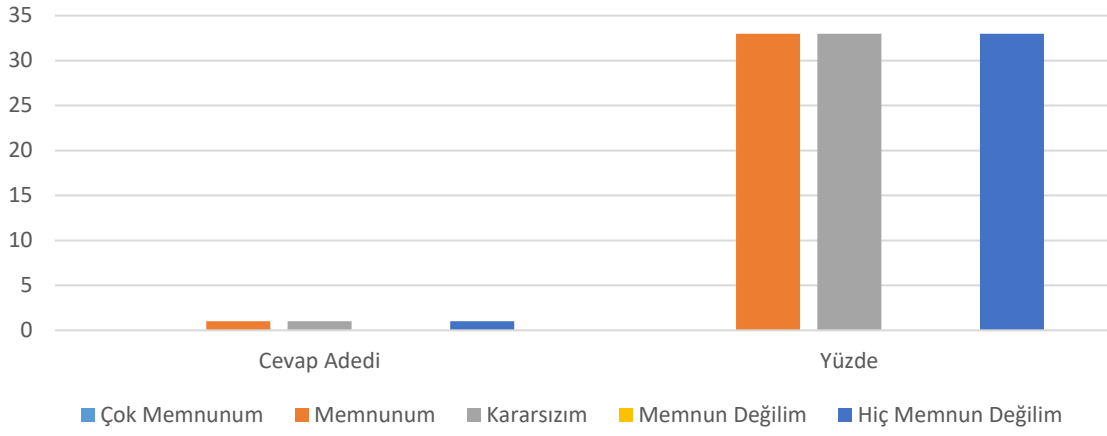
Dış İlişkiler Ofis biriminin sağladığı hizmetlerden



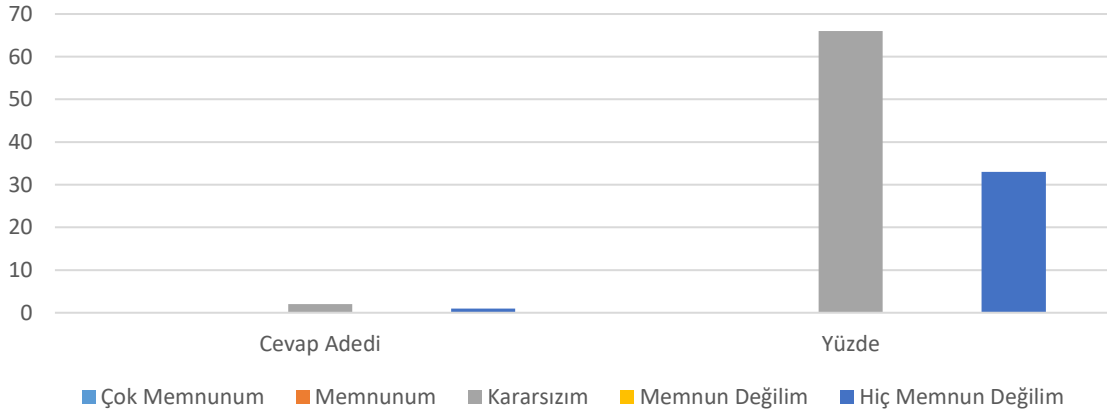
Eğitim-öğretim faaliyetleri ile ilgili sağlanan donanım, araç ve gereç desteğinden



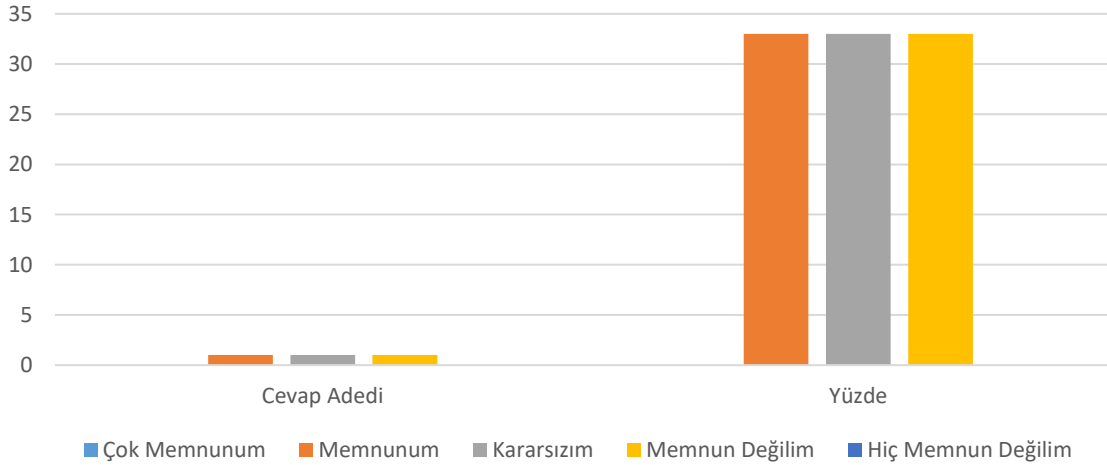
Üniversitemizin ülkemiz ve dünya ölçeğindeki sıralamasından



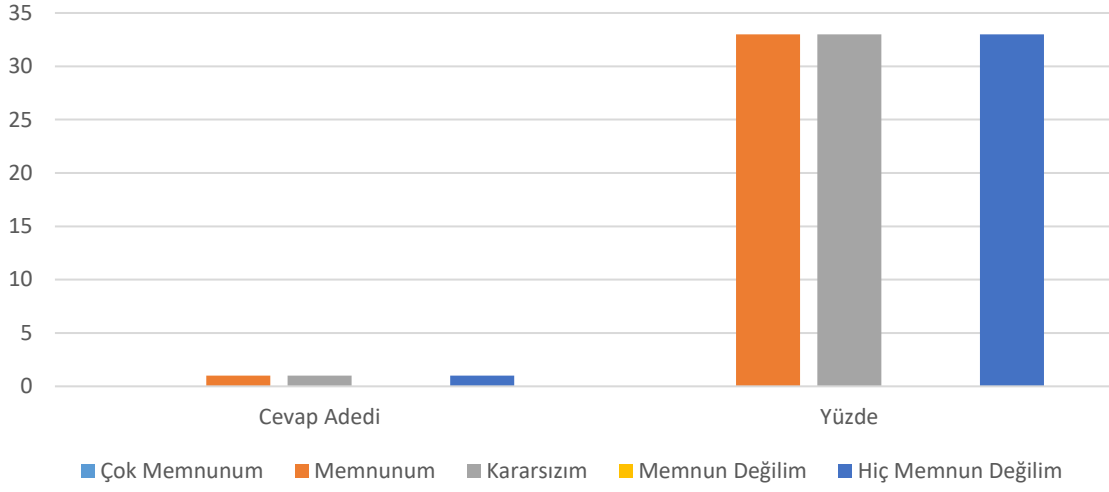
Sağlık, Kültür ve Spor (SKS) biriminin sağladığı hizmetlerden



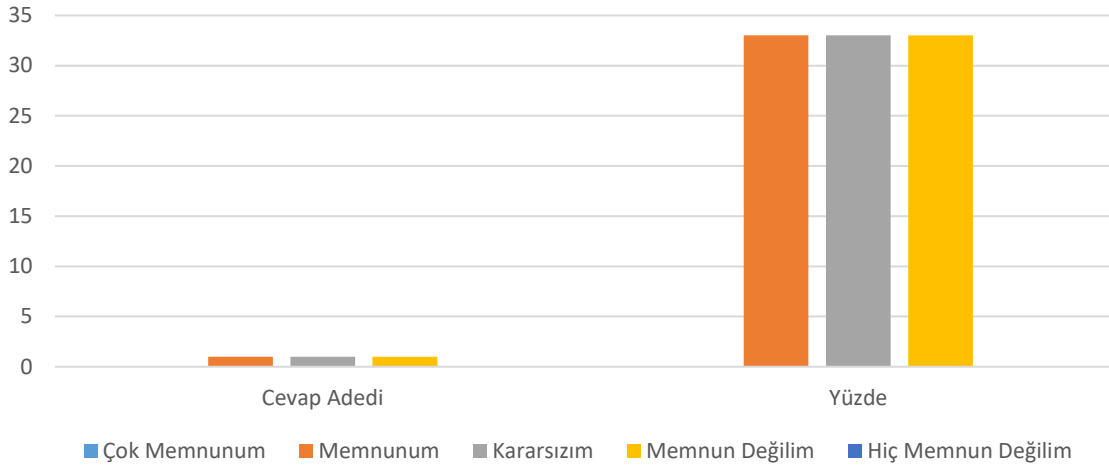
Ek ders, yolluk ve benzeri ödeme süreçlerinden



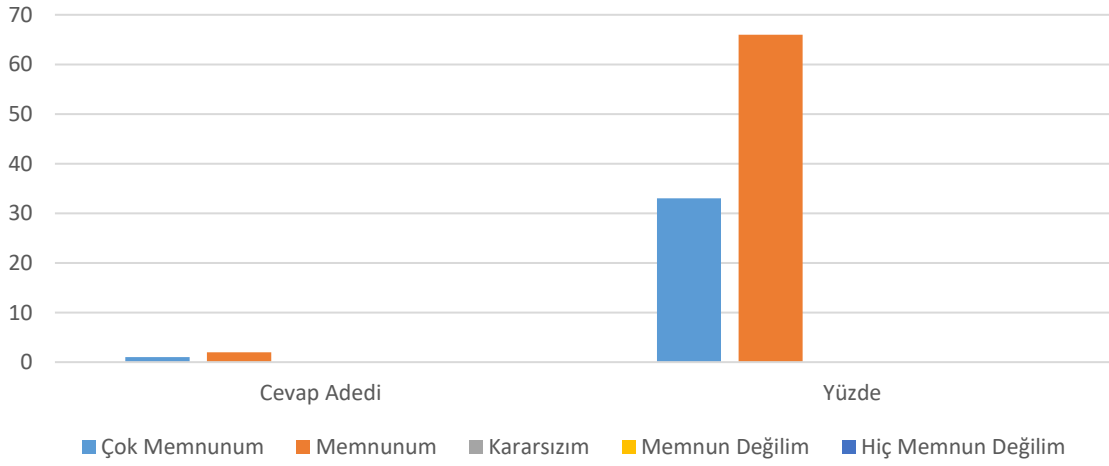
Bilgi İşlem Daire Başkanlığı hizmetlerinden



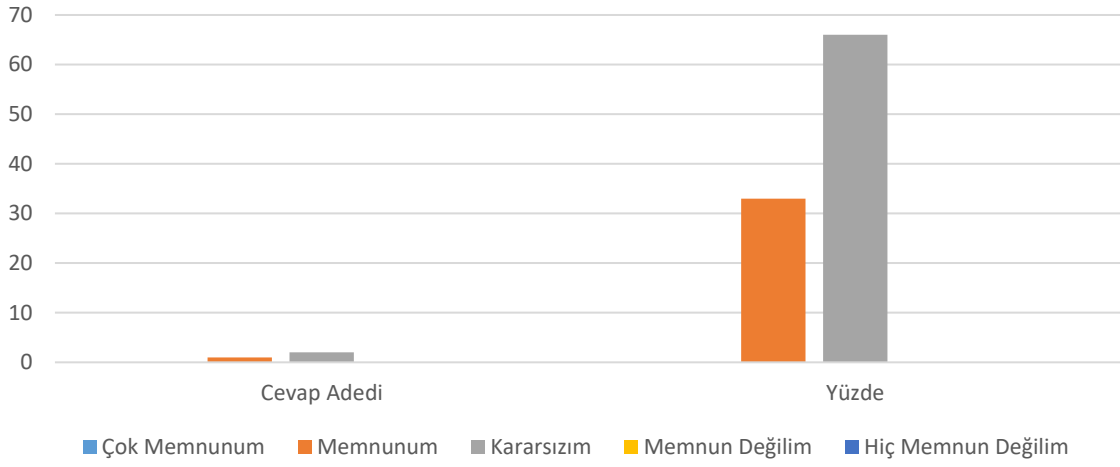
Hukuk destek hizmetlerinden



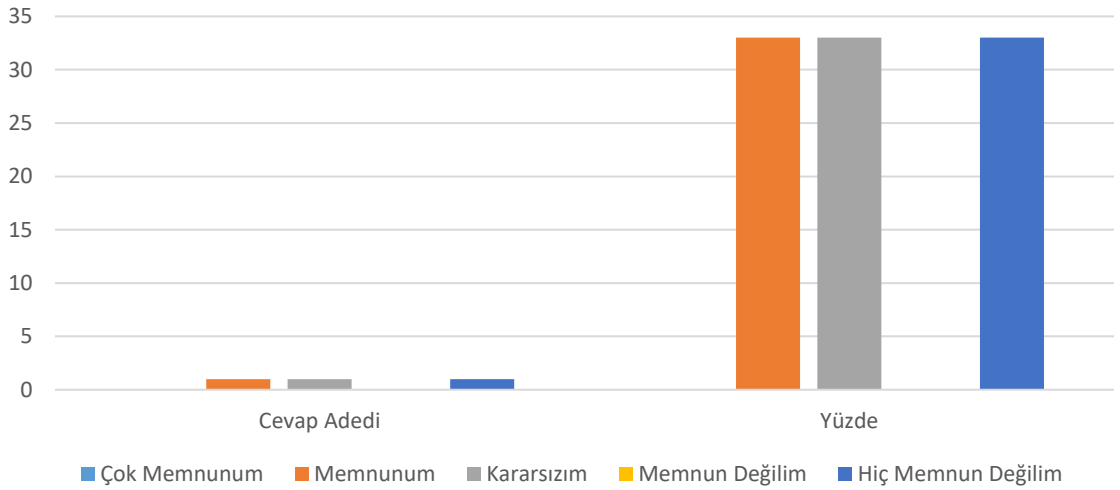
Öğrenci İşleri hizmetlerinden



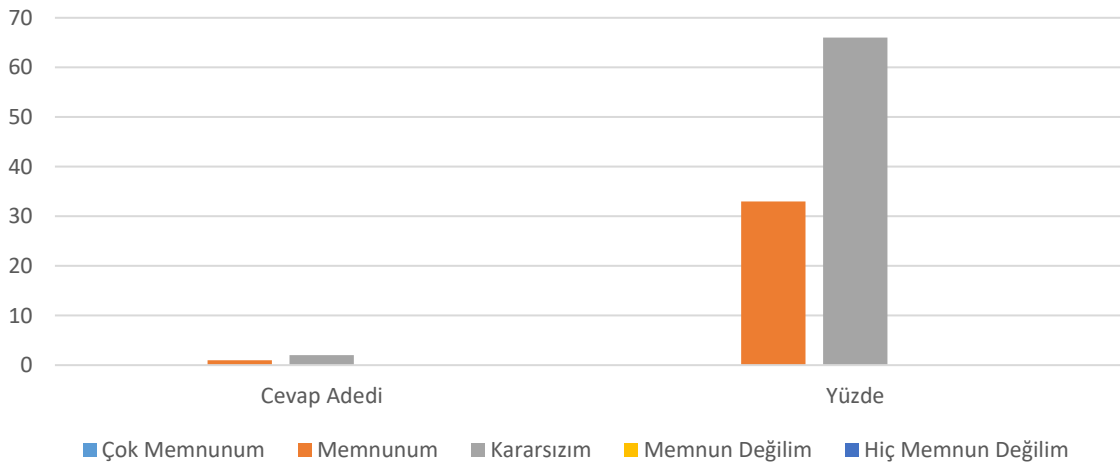
Güvenlik Hizmetlerinden



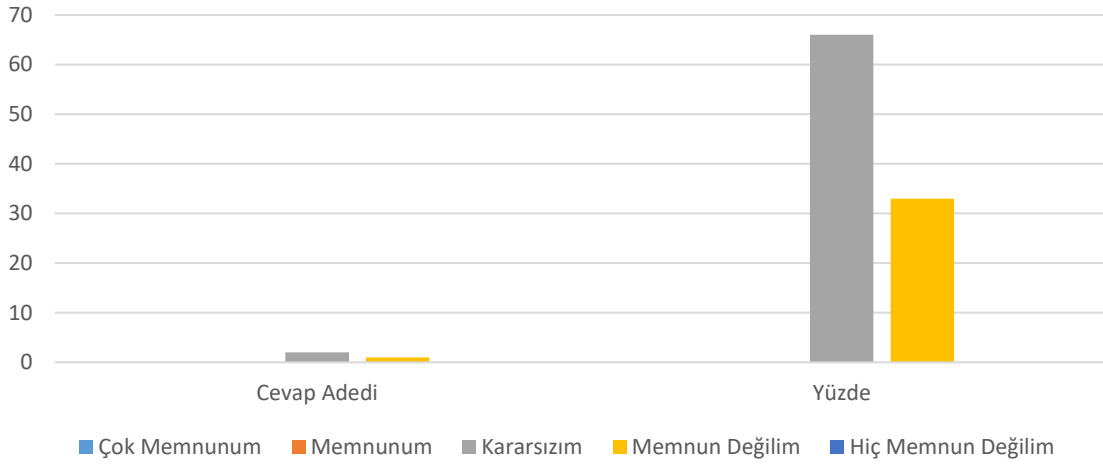
Yemekhane hizmetlerinden



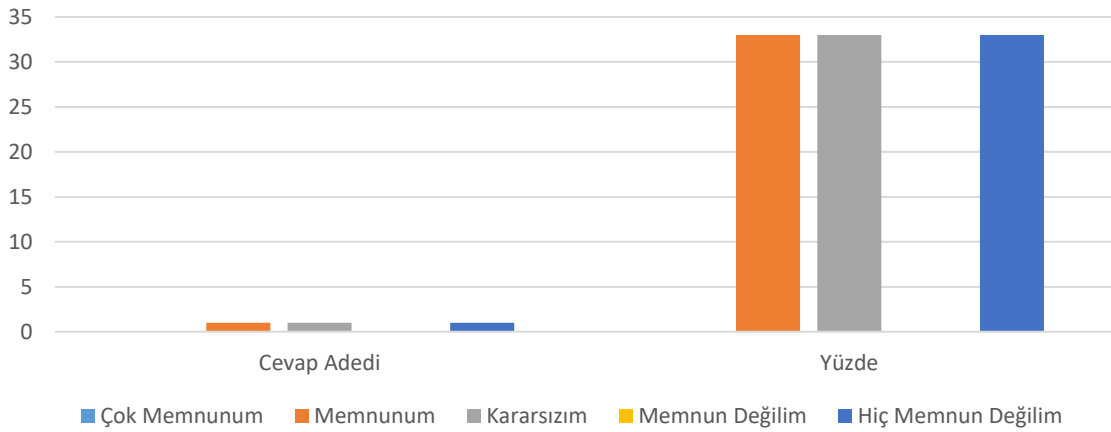
Kantin Hizmetlerinden



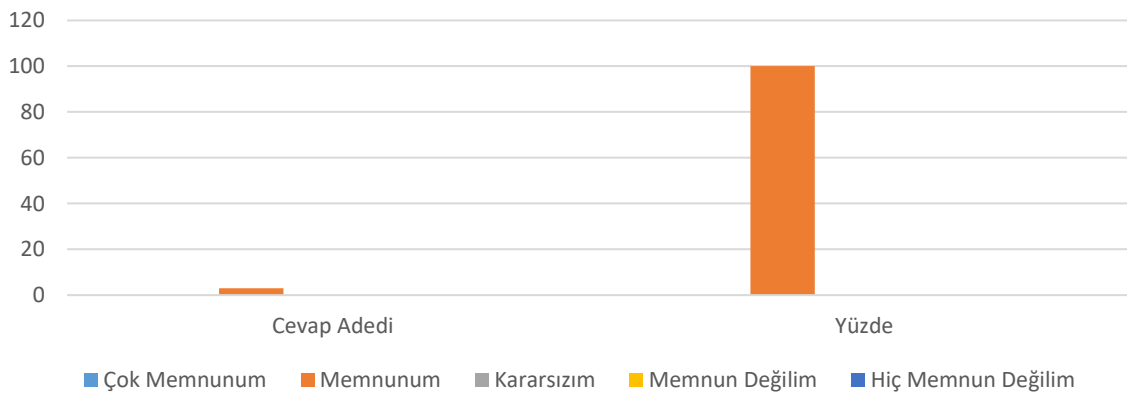
Yapı İşleri Daire Başkanlığı hizmetlerinden



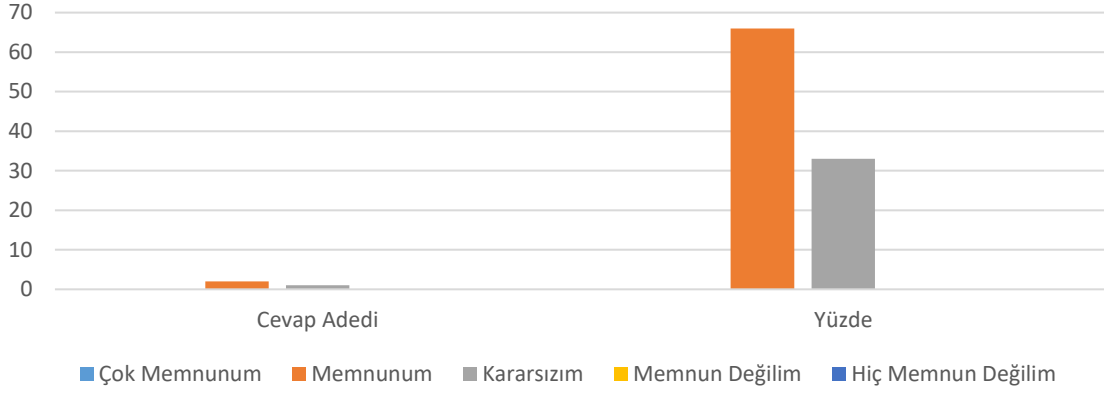
Kurum ve odaların ısıtma-soğutma açısından yeterli olma durumundan



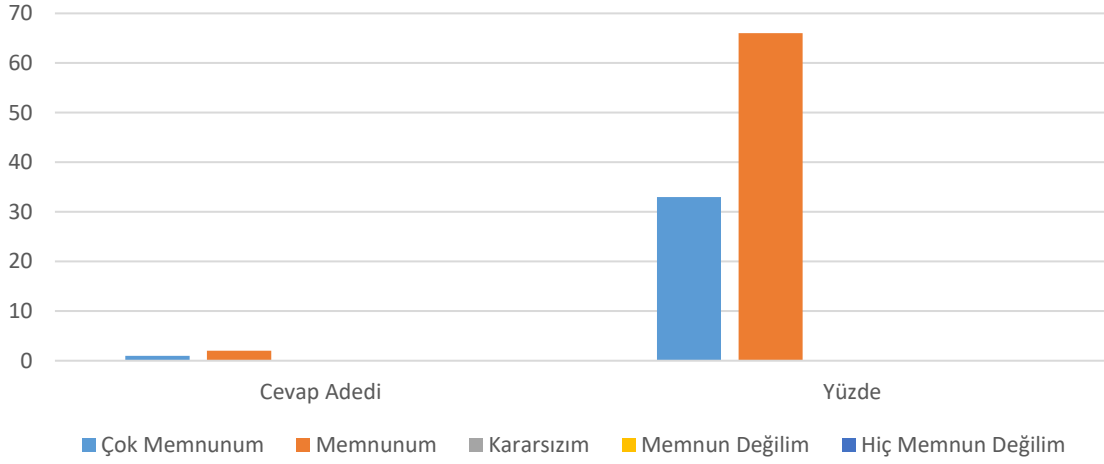
Kurum ve odaların aydınlatma açısından yeterli olma durumundan



Kongre-toplantı salonlarının sayı ve fiziksel açıdan uygunluğundan



Kalite Komisyonu çalışmalarından



Kalite Geliştirme Koordinatörlüğü çalışmalarından

