



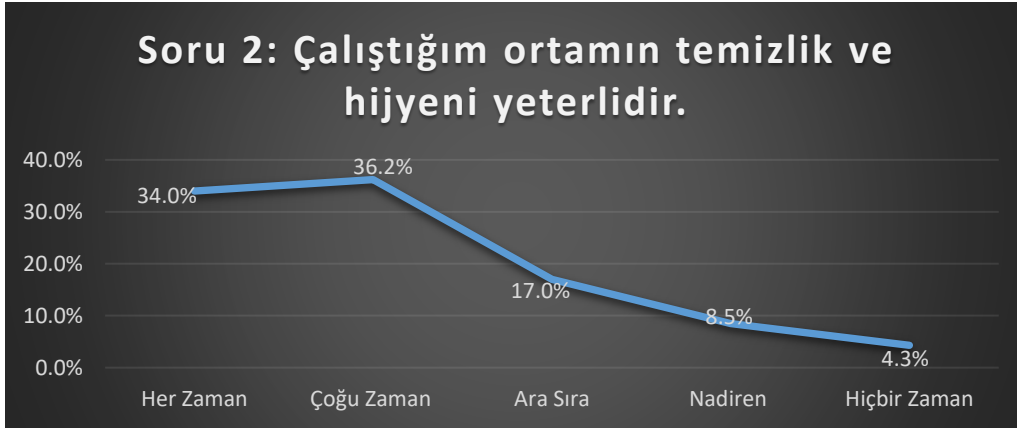
## DİCLE ÜNİVERSİTESİ REKTÖRLÜĞÜ BİLGİ İŞLEM DAİRE BAŞKANLIĞI PERSONEL MEMNUNİYET ANKETİ SONUÇLARI

Dicle Üniversitesi Rektörlüğü Bilgi İşlem Daire Başkanlığı bünyesindeki personeller tarafından 2021 yılında dodurulmuş olan Çalışan Memnuniyet Anketi sonuçları aşağıdaki grafiklerde gösterilmiştir. Anket sonuçları tüm sorular için ayrı ayrı ve bütün sorular için tek bir grafik şeklinde hazırlanmış bulunmaktadır.



Şekil 1

Şekil 1 sorulan soruya verilen genel memnuniyet oranı 75,2% olarak hesaplanmıştır.



Şekil 2

Şekil 2 sorulan soruya verilen genel memnuniyet oranı 77,4% olarak hesaplanmıştır.



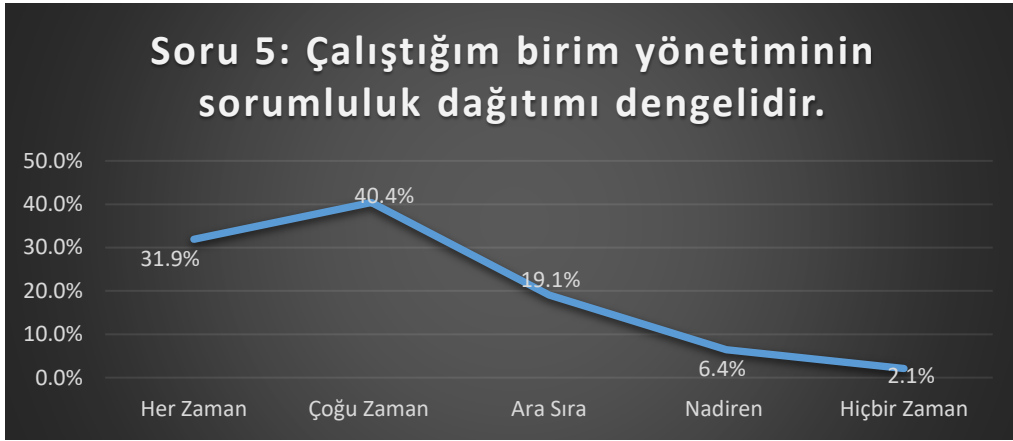
Şekil 3

Şekil 3 sorulan soruya verilen genel memnuniyet oranı 73,6% olarak hesaplanmıştır.



Şekil 4

Şekil 4 sorulan soruya verilen genel memnuniyet oranı 85,1% olarak hesaplanmıştır.



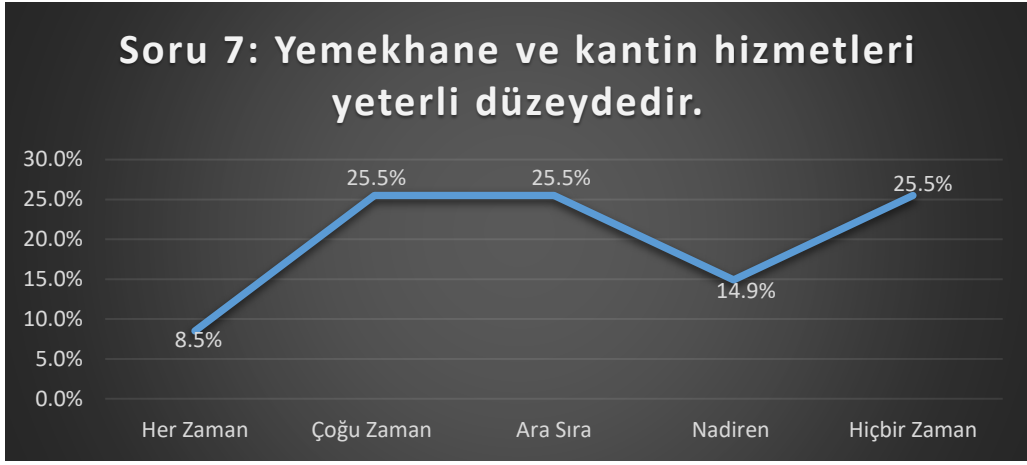
Şekil 5

Şekil 5 sorulan soruya verilen genel memnuniyet oranı 78,7% olarak hesaplanmıştır.



Şekil 6

Şekil 6 sorulan soruya verilen genel memnuniyet oranı 74,9% olarak hesaplanmıştır.



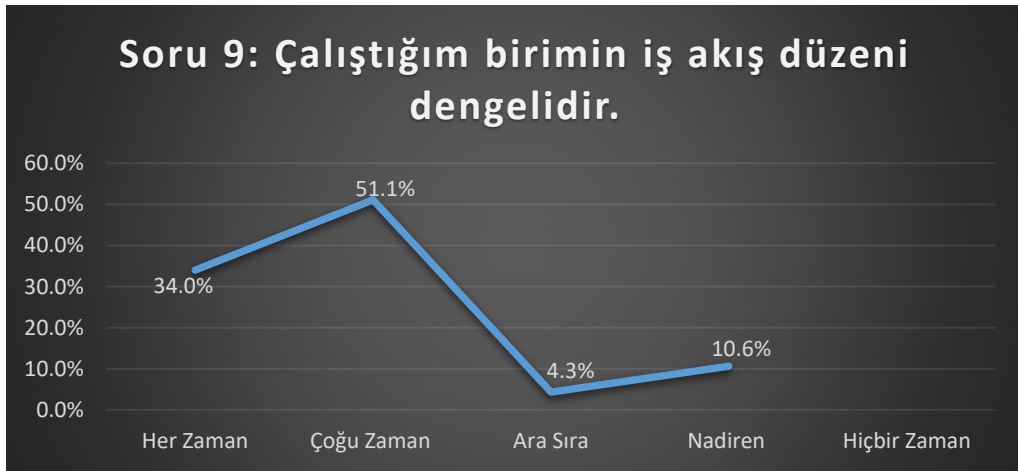
Şekil 7

Şekil 7 sorulan soruya verilen genel memnuniyet oranı 55,3% olarak hesaplanmıştır.



Şekil 8

Şekil 8 sorulan soruya verilen genel memnuniyet oranı 74,5% olarak hesaplanmıştır.



Şekil 9

Şekil 9 sorulan soruya verilen genel memnuniyet oranı 81,7% olarak hesaplanmıştır.



Şekil 10

Şekil 10 sorulan soruya verilen genel memnuniyet oranı 72,6% olarak hesaplanmıştır.



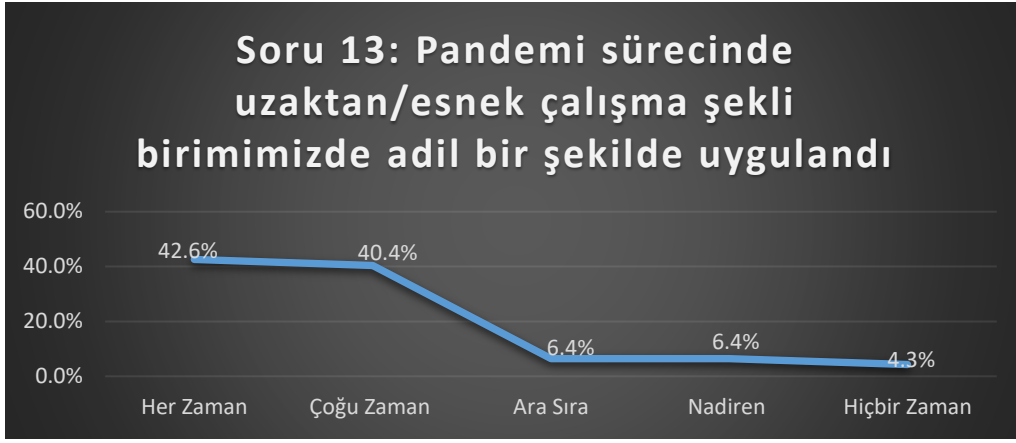
Şekil 11

Şekil 11 sorulan soruya verilen genel memnuniyet oranı 77,0% olarak hesaplanmıştır.



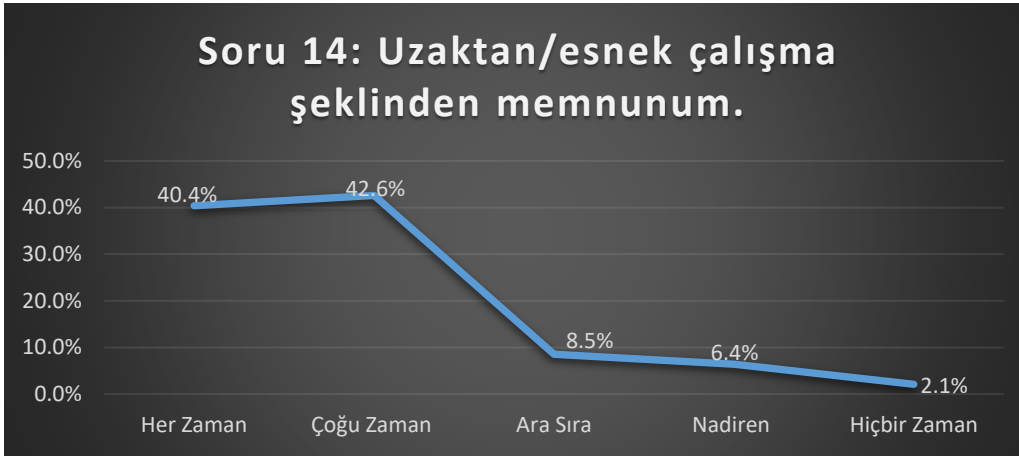
Şekil 12

Şekil 12 sorulan soruya verilen genel memnuniyet oranı 77,8% olarak hesaplanmıştır.



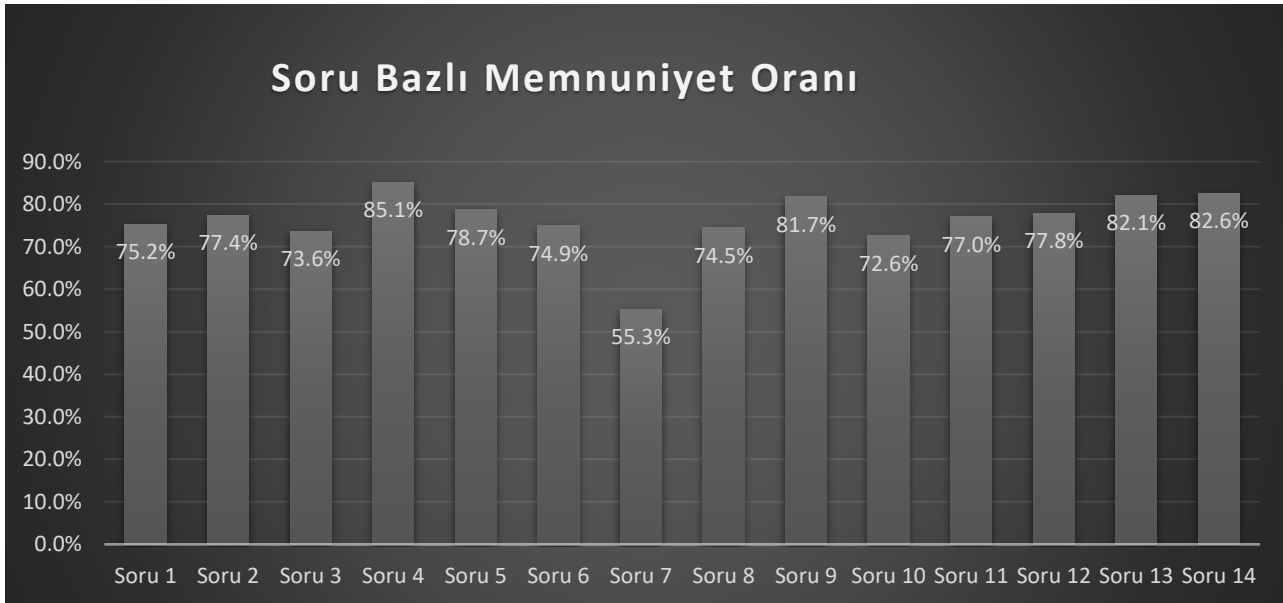
Şekil 13

Şekil 13 sorulan soruya verilen genel memnuniyet oranı 82,1% olarak hesaplanmıştır.



Şekil 14

Şekil 14 sorulan soruya verilen genel memnuniyet oranı 82,6% olarak hesaplanmıştır.



Genel Memnuniyet Oranı **76,3%** olarak hesaplanmıştır.

