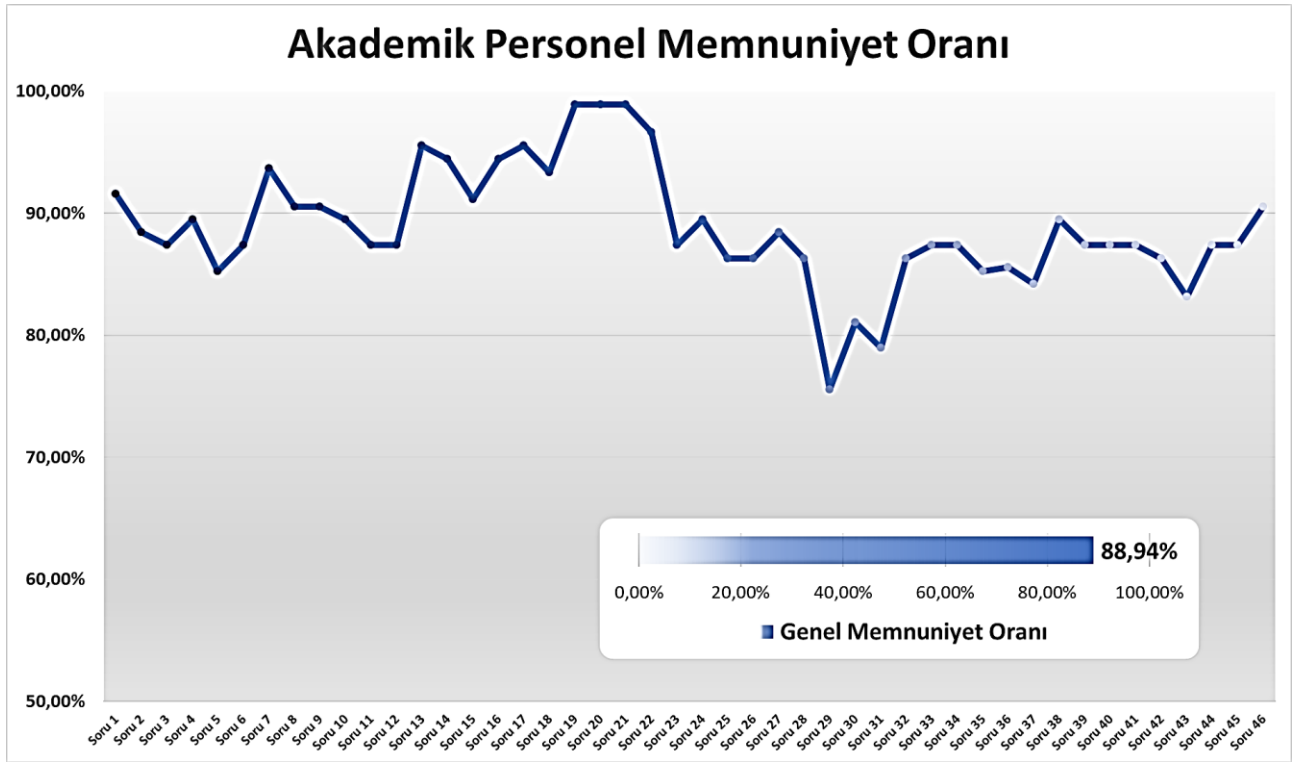


# Sağlık Bilimleri Enstitüsü Memnuniyet Anketi Sonuçları Değerlendirmesi

Her yıl kalite faaliyetleri kapsamında Enstitümüz bünyesinde verilen hizmetlerin değerlendirilmesi amacıyla Mayıs 2023 içerisinde Akademisyen ve öğrencilere yönelik 46 sorudan, birim çalışanlarına ise 12 sorudan oluşan ve her soru için 5 ayrı cevap seçeneğinin bulunduğu Excel dosyası üzerinden yapılan memnuniyet anketlerinin sonuçları değerlendirilerek aşağıda sunulmuştur.

## 1. Akademik Personel Memnuniyetinin Değerlendirilmesi

Enstitümüz Anabilim dallarında görev yapan akademik personele uygulanan memnuniyet anketleri sonucunda Genel Memnuniyet Oranı %88,94 tespit edilmiştir (**Şekil 1**)



**Şekil 1** Akademik Personel Memnuniyet Oranları

Soru bazlı yapılan değerlendirmelerde Enstitü yönetimi, anabilim dalı başkanlıkları ile ilgili memnuniyet oranlarının genel memnuniyet oranlarına yakın veya daha yukarıda olduğu gözlenmiş, Enstitü öğrenci işleri ve tez birimine ulaşım ile ilgili memnuniyetin daha düşük olduğu gözlenmiş bu durumun öğrenci işlerinde görevli personelin haftanın bir günü sendikal izinli bulunmamasından kaynaklandığı düşünülmektedir. Ayrıca enstitüdeki idari işlerde gözlenen genel memnuniyet oranından düşük orandaki memnuniyet diğer enstitülere oranla daha az sayıda personelle hizmet verilmesinden kaynaklanmış olabileceği değerlendirilmektedir. Tablo 1.'de Akademik Personel Memnuniyet Anketine verilen cevapların cevap şıklarına göre yüzdeler dağılımları gösterilmiştir. Tabloya uygulanan renklendirme ile yüzdeler olarak yüksek cevaplar daha koyu renklerde, yüzdeler olarak daha düşük renklerde işaretlenmiştir.

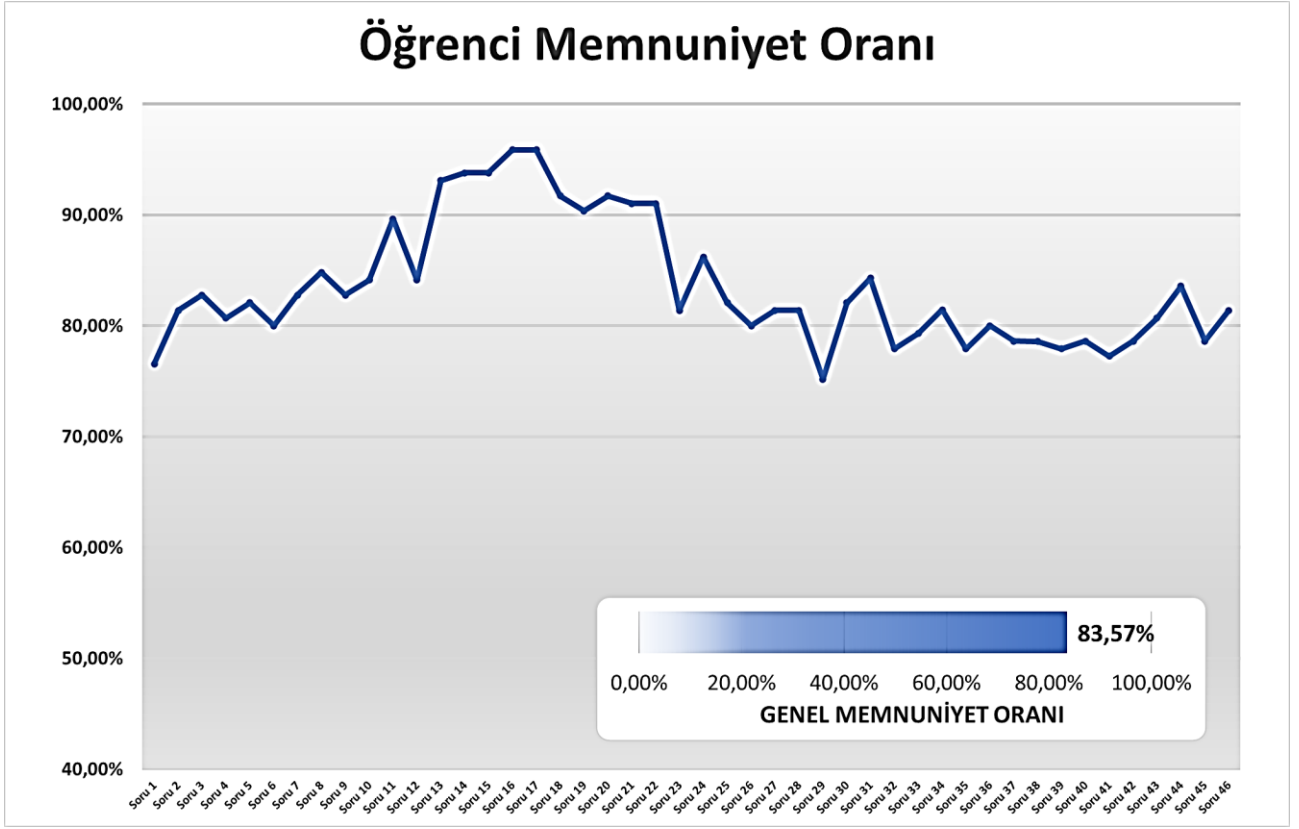
**Tablo 1 Akademik Personel Soru Bazlı Memnuniyet Oranları**

SORU NO	SORULAR	Kesinlikle Katılıyorum Oranı	Katılıyorum Oranı	Kararsızım Oranı	Katılmıyorum Oranı	Kesinlikle Katılmıyorum Oranı
1	Enstitü Müdürüne kolay erişim sağlıyorum.	68,18%	22,73%	9,09%	0,00%	0,00%
2	Enstitü Müdürünün yöneltilen soru/sorun ve taleplere karşı üslup ve yaklaşımından memnunum.	68,18%	22,73%	0,00%	9,09%	0,00%
3	Enstitü Müdürünün mevzuat bilgisi yeterlidir.	54,55%	36,36%	9,09%	0,00%	0,00%
4	Enstitü Müdürü talep ettiğimiz hizmetler için hızlı ve doğru çözümler üretir/yönlendirir.	68,18%	27,27%	0,00%	0,00%	4,55%
5	Enstitü Müdürünün yöneticilik vasfı güçlüdür.	59,09%	27,27%	9,09%	0,00%	4,55%
6	Enstitü Müdürü aldığı kararlarda ve yaptığı yönlendirmelerde objektiftir.	63,64%	22,73%	9,09%	4,55%	0,00%
7	Enstitü Müdür Yardımcısına kolay erişim sağlıyorum.	77,27%	18,18%	4,55%	0,00%	0,00%
8	Enstitü Müdür Yardımcısının yöneltilen soru/sorun ve taleplere karşı üslup ve yaklaşımlarından memnunum.	59,09%	31,82%	9,09%	0,00%	0,00%
9	Enstitü Müdür Yardımcısı talep ettiğimiz hizmetler için hızlı ve doğru çözümler üretir/yönlendirir.	68,18%	27,27%	0,00%	0,00%	4,55%
10	Enstitü Müdür Yardımcısının mevzuat bilgisi yeterlidir.	54,55%	40,91%	4,55%	0,00%	0,00%
11	Enstitü Müdür Yardımcısının yöneticilik vasfı güçlüdür.	45,45%	45,45%	9,09%	0,00%	0,00%
12	Enstitü Müdür Yardımcısı aldığı kararlarda ve yaptığı yönlendirmelerde objektiftir.	54,55%	27,27%	18,18%	0,00%	0,00%
13	Anabilim Dalı Başkanına kolay erişim sağlıyorum.	90,48%	4,76%	0,00%	4,76%	0,00%
14	Anabilim Dalı Başkanı talep ettiğimiz hizmetler için hızlı ve doğru çözümler üretir/yönlendirir.	90,48%	4,76%	0,00%	0,00%	4,76%
15	Anabilim Dalı Başkanının mevzuat bilgisi yeterlidir.	76,19%	19,05%	0,00%	0,00%	4,76%
16	Anabilim Dalı Başkanı Anabilim Dalını ilgilendiren konular hakkında zamanında ve anlaşılır biçimde gerekli bilgilendirmeleri yapar.	90,48%	4,76%	0,00%	0,00%	4,76%
17	Anabilim Dalı Başkanı Enstitüden gelen yazıları ilgili Öğretim Üyelerine ve öğrencilere zamanında ulaştırır.	90,48%	4,76%	0,00%	4,76%	0,00%
18	Anabilim Dalı Başkanı aldığı kararlarda ve yaptığı yönlendirmelerde objektiftir.	85,71%	9,52%	0,00%	0,00%	4,76%
19	Anabilim Dalı Sekreterine kolay erişim sağlıyorum.	95,00%	5,00%	0,00%	0,00%	0,00%
20	Anabilim Dalı Sekreterine yöneltilen soru/sorun ve taleplere karşı üslup ve yaklaşımlarından memnunum.	90,48%	4,76%	0,00%	0,00%	4,76%
21	Anabilim Dalı Sekreteri talep ettiğimiz hizmetler için hızlı ve doğru çözümler üretir/bilgilendirir.	90,48%	4,76%	0,00%	0,00%	4,76%
22	Anabilim Dalı Sekreterinin iş takip seviyesi güçlüdür.	80,95%	14,29%	0,00%	0,00%	4,76%
23	Enstitü Sekreterine kolay erişim sağlıyorum.	40,91%	50,00%	9,09%	0,00%	0,00%
24	Enstitü Sekreterinin yöneltilen soru/sorun ve taleplere karşı üslup ve yaklaşımından memnunum.	45,45%	54,55%	0,00%	0,00%	0,00%

25	Enstitü Sekreteri talep ettiğimiz hizmetler için hızlı ve doğru çözümler üretir/bilgilendirir.	36,36%	59,09%	4,55%	0,00%	0,00%
26	Enstitü Sekreterinin mevzuat bilgisi yeterlidir.	36,36%	54,55%	9,09%	0,00%	0,00%
27	Enstitü Sekreteri yaptığı yönlendirmelerde objektiftir.	40,91%	59,09%	0,00%	0,00%	0,00%
28	Enstitü Sekreterinin iş takip seviyesi güçlüdür.	40,91%	50,00%	9,09%	0,00%	0,00%
29	Enstitü Öğrenci İşleri Memuruna kolay erişim sağlıyorum.	42,86%	23,81%	9,52%	14,29%	9,52%
30	Enstitü Öğrenci İşleri Memuruna yöneltilen soru/sorun ve taleplere karşı üslup ve yaklaşımlarından memnunum.	45,45%	31,82%	9,09%	4,55%	9,09%
31	Enstitü Öğrenci İşleri Memuru talep ettiğimiz hizmetler için hızlı ve doğru çözümler üretir/bilgilendirir.	45,45%	22,73%	22,73%	0,00%	9,09%
32	Enstitü Tez Birimi Memuruna kolay erişim sağlıyorum.	45,45%	36,36%	18,18%	0,00%	0,00%
33	Enstitü Tez Birimi Memuruna yöneltilen soru/sorun ve taleplere karşı üslup ve yaklaşımlarından memnunum.	50,00%	31,82%	18,18%	0,00%	0,00%
34	Enstitü Tez Birimi Memuru talep ettiğimiz hizmetler için hızlı ve doğru çözümler üretir/bilgilendirir.	50,00%	31,82%	18,18%	0,00%	0,00%
35	Enstitü Yazı İşleri Memuruna kolay erişim sağlıyorum	45,45%	31,82%	22,73%	0,00%	0,00%
36	Enstitü Yazı İşleri Memuruna yöneltilen soru/sorun ve taleplere karşı üslup ve yaklaşımlarından memnunum.	42,86%	38,10%	19,05%	0,00%	0,00%
37	Enstitü Yazı İşleri Memuru talep ettiğimiz hizmetler için hızlı ve doğru çözümler üretir/bilgilendirir.	45,45%	27,27%	27,27%	0,00%	0,00%
38	Enstitünün kampüs içindeki konumundan memnunum.	50,00%	50,00%	0,00%	0,00%	0,00%
39	Enstitü binasını fiziksel olarak yeterli buluyorum.	50,00%	40,91%	9,09%	0,00%	0,00%
40	Genel bilgilendirmeler zamanında ve anlaşılır biçimde yapılır.	45,45%	50,00%	4,55%	0,00%	0,00%
41	Enstitüde iş ve işlemler hızlı ve etkin bir biçimde yürütülür.	54,55%	40,91%	0,00%	0,00%	4,55%
42	Enstitü Web sayfasındaki veriler tatmin edici düzeydedir.	40,91%	54,55%	4,55%	0,00%	0,00%
43	Genel olarak Enstitü faaliyetlerinden memnunum	36,36%	59,09%	0,00%	0,00%	4,55%
44	Enstitü tarafından verilen hizmetler bir iş akışı içinde sunulmuştur.	40,91%	59,09%	0,00%	0,00%	0,00%
45	Tez sunumunda süreç yönetimi uygundur.	45,45%	50,00%	4,55%	0,00%	0,00%
46	Enstitü anabilim dallarındaki lisansüstü programlar yeterli bir şekilde tanımlanmaktadır.	54,55%	45,45%	0,00%	0,00%	0,00%

## 2. Öğrenci Memnuniyetinin Değerlendirilmesi

Enstitümüz Lisansüstü programlarında kayıtlı öğrencilere uygulanan memnuniyet anketleri sonucunda Genel Memnuniyet Oranı %83,57 tespit edilmiştir (**Şekil 2**)



**Şekil 2 Öğrenci Memnuniyet Oranları**

Soru bazlı yapılan değerlendirmelerde Akademik Personel Memnuniyet Anketi sonuçlarına benzer şekilde Enstitü idari işlerde genel memnuniyet oranlarından düşük oranlar tespit edilmiştir. Nispeten daha düşük elde edilen bu oranların yine az sayıda personelle hizmet verilmesinden kaynaklanmış olabileceği değerlendirilmektedir. Tablo 2.'de Öğrenci Memnuniyet Anketine verilen cevapların cevap şıklarına göre yüzdelik dağılımları gösterilmiştir. Tabloya uygulanan renklendirme ile yüzdelik olarak yüksek cevaplar daha koyu renklerde, yüzdelik olarak daha düşük renk ise daha açık renklerde işaretlenmiştir.

**Tablo 2 Öğrenci Soru Bazlı Memnuniyet Oranları**

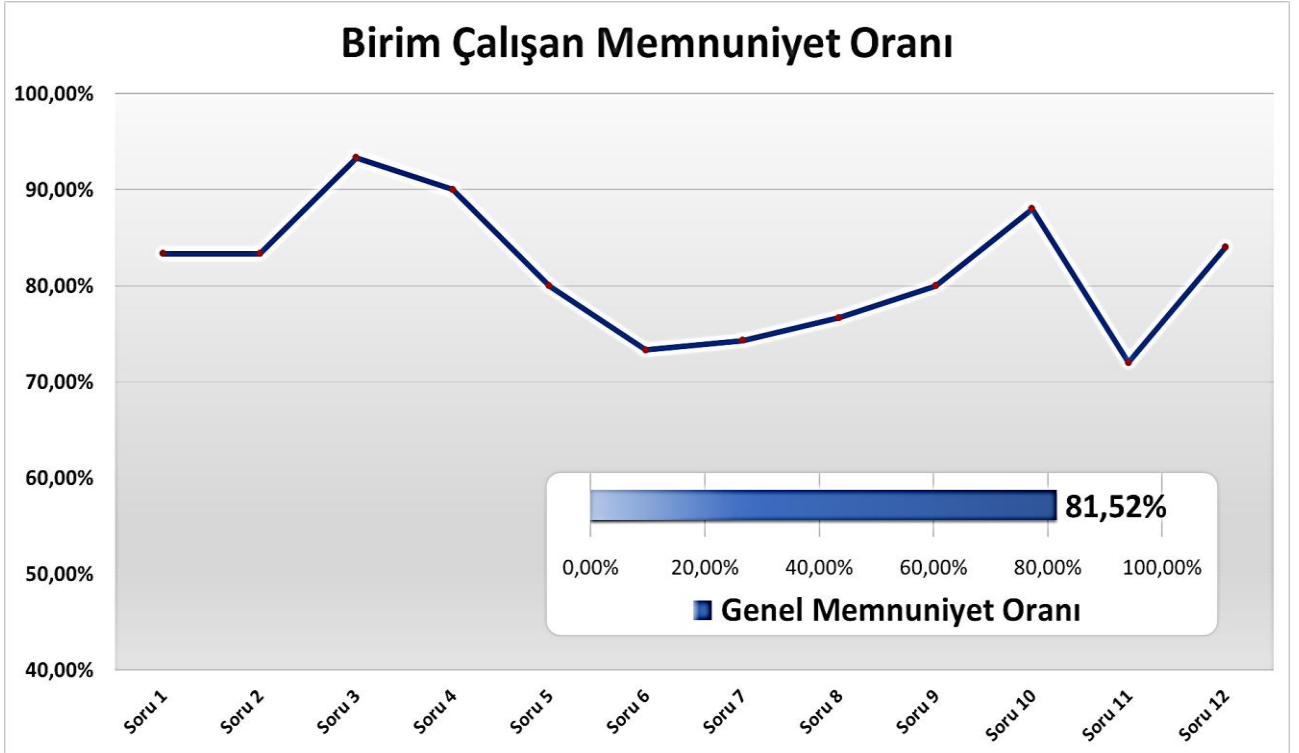
SORU NO	SORULAR	Kesinlikle Katılıyorum Oranı	Katılıyorum Oranı	Kararsızım Oranı	Katılmıyorum Oranı	Kesinlikle Katılmıyorum Oranı
1	Enstitü Müdürüne kolay erişim sağlarım.	41,38%	24,14%	20,69%	3,45%	10,34%
2	Enstitü Müdürünün yönetilen soru/sorun ve taleplere karşı üslup ve yaklaşımından memnunum.	48,28%	31,03%	10,34%	0,00%	10,34%
3	Enstitü Müdürünün mevzuat bilgisi yeterlidir.	51,72%	31,03%	6,90%	0,00%	10,34%
4	Enstitü Müdürü talep ettiğimiz hizmetler için hızlı ve doğru çözümler üretir/yönlendirir.	44,83%	34,48%	10,34%	0,00%	10,34%
5	Enstitü Müdürünün yöneticilik vasfı güçlüdür.	48,28%	34,48%	6,90%	0,00%	10,34%
6	Enstitü Müdürü aldığı kararlarda ve yaptığı yönlendirmelerde objektiftir.	41,38%	37,93%	10,34%	0,00%	10,34%
7	Enstitü Müdür Yardımcısına kolay erişim sağlarım.	48,28%	31,03%	13,79%	0,00%	6,90%

8	Enstitü Müdür Yardımcısının yöneltilen soru/sorun ve taleplere karşı üslup ve yaklaşımlarından memnunum.	58,62%	20,69%	13,79%	0,00%	6,90%
9	Enstitü Müdür Yardımcısı talep ettiğimiz hizmetler için hızlı ve doğru çözümler üretir/yönlendirir.	48,28%	31,03%	13,79%	0,00%	6,90%
10	Enstitü Müdür Yardımcısının mevzuat bilgisi yeterlidir.	51,72%	31,03%	10,34%	0,00%	6,90%
11	Enstitü Müdür Yardımcısının yöneticilik vasfı güçlüdür.	59,26%	29,63%	11,11%	0,00%	0,00%
12	Enstitü Müdür Yardımcısı aldığı kararlarda ve yaptığı yönlendirmelerde objektiftir.	51,72%	31,03%	10,34%	0,00%	6,90%
13	Anabilim Dalı Başkanına kolay erişim sağlıyorum.	72,41%	20,69%	6,90%	0,00%	0,00%
14	Anabilim Dalı Başkanı talep ettiğimiz hizmetler için hızlı ve doğru çözümler üretir/yönlendirir.	68,97%	31,03%	0,00%	0,00%	0,00%
15	Anabilim Dalı Başkanının mevzuat bilgisi yeterlidir.	68,97%	31,03%	0,00%	0,00%	0,00%
16	Anabilim Dalı Başkanı Anabilim Dalını ilgilendiren konular hakkında zamanında ve anlaşılır biçimde gerekli bilgilendirmeleri yapar.	79,31%	20,69%	0,00%	0,00%	0,00%
17	Anabilim Dalı Başkanı Enstitüden gelen yazıları ilgili Öğretim Üyelerine ve öğrencilere zamanında ulaştırır.	79,31%	20,69%	0,00%	0,00%	0,00%
18	Anabilim Dalı Başkanı aldığı kararlarda ve yaptığı yönlendirmelerde objektiftir.	65,52%	27,59%	6,90%	0,00%	0,00%
19	Anabilim Dalı Sekreterine kolay erişim sağlıyorum.	55,17%	41,38%	3,45%	0,00%	0,00%
20	Anabilim Dalı Sekreterine yöneltilen soru/sorun ve taleplere karşı üslup ve yaklaşımlarından memnunum.	65,52%	27,59%	6,90%	0,00%	0,00%
21	Anabilim Dalı Sekreteri talep ettiğimiz hizmetler için hızlı ve doğru çözümler üretir/bilgilendirir.	55,17%	44,83%	0,00%	0,00%	0,00%
22	Anabilim Dalı Sekreterinin iş takip seviyesi güçlüdür.	55,17%	44,83%	0,00%	0,00%	0,00%
23	Enstitü Sekreterine kolay erişim sağlıyorum.	37,93%	37,93%	20,69%	0,00%	3,45%
24	Enstitü Sekreterinin yöneltilen soru/sorun ve taleplere karşı üslup ve yaklaşımından memnunum.	51,72%	34,48%	10,34%	0,00%	3,45%
25	Enstitü Sekreteri talep ettiğimiz hizmetler için hızlı ve doğru çözümler üretir/bilgilendirir.	41,38%	34,48%	20,69%	0,00%	3,45%
26	Enstitü Sekreterinin mevzuat bilgisi yeterlidir.	41,38%	41,38%	3,45%	3,45%	10,34%
27	Enstitü Sekreteri yaptığı yönlendirmelerde objektiftir.	41,38%	41,38%	3,45%	10,34%	3,45%
28	Enstitü Sekreterinin iş takip seviyesi güçlüdür.	41,38%	31,03%	24,14%	0,00%	3,45%
29	Enstitü Öğrenci İşleri Memuruna kolay erişim sağlıyorum.	34,48%	34,48%	17,24%	0,00%	13,79%
30	Enstitü Öğrenci İşleri Memuruna yöneltilen soru/sorun ve taleplere karşı üslup ve yaklaşımlarından memnunum.	51,72%	27,59%	6,90%	6,90%	6,90%
31	Enstitü Öğrenci İşleri Memuru talep ettiğimiz hizmetler için hızlı ve doğru çözümler üretir/bilgilendirir.	57,14%	28,57%	3,57%	0,00%	10,71%
32	Enstitü Tez Birimi Memuruna kolay erişim sağlıyorum.	31,03%	48,28%	6,90%	6,90%	6,90%
33	Enstitü Tez Birimi Memuruna yöneltilen soru/sorun ve taleplere karşı üslup ve yaklaşımlarından memnunum.	41,38%	34,48%	10,34%	6,90%	6,90%
34	Enstitü Tez Birimi Memuru talep ettiğimiz hizmetler için hızlı ve doğru çözümler üretir/bilgilendirir.	46,43%	35,71%	3,57%	7,14%	7,14%
35	Enstitü Yazı İşleri Memuruna kolay erişim sağlıyorum	34,48%	41,38%	10,34%	6,90%	6,90%

36	Enstitü Yazı İşleri Memuruna yöneltilen soru/sorun ve taleplere karşı üslup ve yaklaşımlarından memnunum.	41,38%	37,93%	6,90%	6,90%	6,90%
37	Enstitü Yazı İşleri Memuru talep ettiğimiz hizmetler için hızlı ve doğru çözümler üretir/bilgilendirir.	31,03%	51,72%	3,45%	6,90%	6,90%
38	Enstitünün kampüs içindeki konumundan memnunum.	46,43%	25,00%	14,29%	3,57%	10,71%
39	Enstitü binasını fiziksel olarak yeterli buluyorum.	37,93%	27,59%	24,14%	6,90%	3,45%
40	Genel bilgilendirmeler zamanında ve anlaşılır biçimde yapılır.	44,83%	27,59%	10,34%	10,34%	6,90%
41	Enstitüde iş ve işlemler hızlı ve etkin bir biçimde yürütülür.	37,93%	34,48%	10,34%	10,34%	6,90%
42	Enstitü Web sayfasındaki veriler tatmin edici düzeydedir.	34,48%	48,28%	3,45%	3,45%	10,34%
43	Genel olarak Enstitü faaliyetlerinden memnunum	31,03%	48,28%	17,24%	0,00%	3,45%
44	Enstitü tarafından verilen hizmetler bir iş akışı içinde sunulmuştur.	42,86%	39,29%	14,29%	0,00%	3,57%
45	Tez sunumunda süreç yönetimi uygundur.	44,83%	31,03%	10,34%	0,00%	13,79%
46	Enstitü anabilim dallarındaki lisansüstü programlar yeterli bir şekilde tanımlanmaktadır.	44,83%	31,03%	17,24%	0,00%	6,90%

### 3. Birim Çalışanı Memnuniyetinin Değerlendirilmesi

Enstitümüz Lisansüstü programlarında kayıtlı öğrencilere uygulanan memnuniyet anketleri sonucunda Genel Memnuniyet Oranı %81,52 tespit edilmiştir (Şekil 3)



Şekil 3 Birim Çalışanı Memnuniyet Oranları

Soru bazlı yapılan deęerlendirmelerde Birim alıřanı Memnuniyet Anketi sonularına gre alıřanlar enstitnn saęlamıř olduęu alıřma ortamı, sunulan olanaklar ve iř akıř dzeninden ok yksek dzeyde memnun olduklarını bildirmişlerdir. En dřk memnuniyet oranı ise iř saęlıęı ve gvenlięi ile ilgili nermede elde edilmiştir. Bu dřk oranın 6 řubat Kahramanmarař merkezli depremler sonrasında Enstit idari birimlerindeki mekan deęiřikliklerinden kaynaklanmış olabileceęi deęerlendirilmektedir. Tablo3.'de Birim alıřanı Memnuniyet Anketine verilen cevapların cevap řıklarına gre yzdelik daęılımları gsterilmiştir. Tabloya uygulanan renklendirme ile yzdelik olarak yksek cevaplar daha koyu renklerde, yzdelik olarak daha dřk renkler ise daha aık renklerde iřaretlenmiştir.

**Tablo 3 Birim alıřını Soru Bazlı Memnuniyet Oranları**

SORU NO	SORULAR	Kesinlikle Katılıyorum Oranı	Katılıyorum Oranı	Kararsızım Oranı	Katılmıyorum Oranı	Kesinlikle Katılmıyorum Oranı
1	İřinizi etkin bir řekilde yapmanız iin kullanılan teknik donanımdan	33,33%	50,00%	16,67%	0,00%	0,00%
2	alıřtıęınız ortamın temizlik ve hijyeninden	50,00%	16,67%	33,33%	0,00%	0,00%
3	alıřtıęınız birim ynetiminin tutum ve davranıřlarından	66,67%	33,33%	0,00%	0,00%	0,00%
4	alıřtıęınız birim ynetiminin grev daęıtımından	50,00%	50,00%	0,00%	0,00%	0,00%
5	Biriminizde saęlanan iř saęlıęı ve gvenlięi nlemlerinden	16,67%	66,67%	16,67%	0,00%	0,00%
6	Alınan gvenlik nlemlerinden	33,33%	33,33%	16,67%	0,00%	16,67%
7	alıřtıęınız birimin iř akıř dzeninden	28,57%	42,86%	14,29%	0,00%	14,29%
8	İřinizde kendinizi geliřtirebilmeniz iin sunulan olanaklardan	16,67%	50,00%	33,33%	0,00%	0,00%
9	Aldıęınız eęitime uygun bir birimde alıřıyor olmanızdan	33,33%	50,00%	0,00%	16,67%	0,00%
10	alıřtıęınız ortamda akademik kiřilięinize verilen deęerden	40,00%	60,00%	0,00%	0,00%	0,00%
11	alıřtıęınız birimin dzenledięi sosyal etkinliklerden	0,00%	80,00%	0,00%	20,00%	0,00%
12	alıřtıęınız birimin dzenledięi akademik etkinliklerden	40,00%	40,00%	20,00%	0,00%	0,00%